



Comune di VALEGGIO SUL MINCIO – VR

PEBA

Piano per l'Eliminazione delle **B**arriere **A**rchitettoniche



EDIFICI

Ottobre 2018

Tecnici incaricati
Comune di Valeggio SM

 **SCARPA & DROUILLE**
ARCHITETTURA + URBANISTICA

urb. Murielle Drouille-Scarpa, arch. Aldo Scarpa
collaboratore: dott. in arch. Donato Albanese

resp. tecnico arch. Anna Grazi
assessore Marco Dal Forno



EDIFICI RILEVATI

ELENCO RIASSUNTIVO DEL LIVELLO DI PRIORITA' E GRADO DI ACCESSIBILITA' PER AMBITI DI INDAGINE

Id	nome	Indirizzo	cat	ascensore	accessi	servizio igienico disabili	mq coperti	mq scoperti	n. parch.	n. parch. ris.	VALUTAZ. ACC.	LIVELLO PRIORITA'
E01	Municipio	P.zza Carlo Alberto	UFF	SI	1	1	1.892	0	21	0	6	6
E02	Scuola materna e nido	Via Ragazzi del 99- via Alpini	SCU	PT	1	2	1.580	6.800	100	3	4	4
E03	Scuola elementare Colloidi	Piazza Garibaldi 4	SCU	SI	1	1	4.057	3.024	si	0	5	5
E04	Scuola media+ palestra	Via Barbarani	SCU	SI	1	2	4.766	6.323	si	2	4	4
E05	Bocciodromo comunale	Via Gorizia 76	SPR	PT	1	1	1.210	2.574	50	1	2	2
E06	Casa di riposo Ex Ospedale	Via Roma-V.le caduti e invalidi 6	SAN	SI	1	1	1.143	350	40	1	2	2
E07	Sala civica Palazzo Guarienti	Via Murari	ASS	SI	1	1	1.224	909	20	1	5	5
E08	Bar tennis coperto	Via Barbarani- via Trieste	SPR	PT	1	0	137	1.000	25	0	2	2
--	Castello scaligero	Via degli Scaligeri	MON	-	-	-	-	-	-	0	6	6
--	Sede asso. Villa Zamboni (pericolante)	Via Zamboni 35	ASS	-	-	-	-	-	-	-		
--	Deposito ex Macello (non in uso)	Via Beltrame	DEP	-	1	-	420	244	100	-		

Legenda

A NORMA/ACCESSIBILE

PARZIALMENTE ACCESSIBILE

NON A NORMA/ NON ACCESSIBILE/ ASSENTE



VALEGGIO SUL MINCIO – VR
Piano eliminazione barriere architettoniche
PEBA 2018/19



NOME E FUNZIONE	MUNICIPIO	E01
INDIRIZZO	Piazza Carlo Alberto	

PARCHEGGIO RISERVATO

PRESENTE	PRESENTE MA NON A NORMA			ASSENTE
	dimensioni: largo <3,2 ml, lungo 6,0 ml se in linea	segnaletica: verticale e/o orizzontale assente	accessibilità: raccordo al percorso di collegamento	X

FERMATA AUTOBUS

Assente

	Barriera	Tipo di intervento
ACCESSO EDIFICIO	<ul style="list-style-type: none"> Edificio privo di sistema di chiamata con portone di accesso a spinta con forte pressione Rampa di accesso esterno priva di corrimano Ufficio turismo non accessibile con gradino h.12cm (accessibile dall'interno per i dipendenti) 	<ul style="list-style-type: none"> Installare meccanismo di apertura automatica portone di accesso Installare corrimano su rampa esterna Installare rampa esterna per ufficio turismo Predisporre parcheggio riservato di fronte al Municipio
SERVIZIO IGIENICO	<ul style="list-style-type: none"> P1° ala dx: servizio igienico a norma 	<ul style="list-style-type: none"> Attrezzare servizio igienico con accessori a norma
COLLEGAMENTI VERTICALI	<ul style="list-style-type: none"> Fine scale con corrimano senza prolungamento Presenza n.2 ascensori a norma 	<ul style="list-style-type: none"> Completare corrimano con prolungamento
PERCORSI INTERNI	<ul style="list-style-type: none"> Sala consiliare non accessibile da ala sx, ma accessibile da ala dx 	<ul style="list-style-type: none"> Posizionare segnaletica di direzione per percorso accessibile nell'atrio
CORTILE/AREE ESTERNE	→ vedi rilievo spazi urbani	-
ALTRO	<ul style="list-style-type: none"> Sportello informativo atrio non accessibile (h.110cm) 	<ul style="list-style-type: none"> Adattare murario per abbassamento sportello

GIUDIZIO SUL LIVELLO DI ACCESSIBILITÀ	BUONO fino a 3 n.c. rilevate	SUFFICIENTE da 4 a 6 n.c. rilevate	INSUFFICIENTE oltre 6 n.c. rilevate
---------------------------------------	---------------------------------	---------------------------------------	--

PRIORITÀ

critero	punteggio max	punteggio assegnato
Edificio d'interesse strategico (scuola, livello elevato di frequentazione)	3	3
Rilievo tecnico: 2 punti / oltre 5 non conformità riilevate 1 punti / fino a 5 non conformità riilevate	2	2
Segnalazioni pervenute dall'amministrazione	1	0
Segnalazioni pervenute dai portatori d'interesse	1	1
Interventi di adeguamento/restauro già programmati	1	0
somma	8	6



RIFERIMENTI FOTOGRAFICI





NOME E FUNZIONE	SCUOLA MATERNA Capoluogo ASILO NIDO “GATTONANDO”	E02
INDIRIZZO	Via Ragazzi del '99 / Via degli Alpini	

PARCHEGGIO RISERVATO

PRESENTE	PRESENTE MA NON A NORMA			ASSENTE
2 (materna)	dimensioni: largo <3,2 ml, lungo 6,0 ml se in linea	segnaletica: verticale e/o orizzontale assente	accessibilità: raccordo al percorso di collegamento	
		1 (nido)		

FERMATA AUTOBUS

Assente

	Barriera	Tipo di intervento
ACCESSO EDIFICIO	<ul style="list-style-type: none"> Edificio accessibile con sistema di chiamata non a norma (h.130cm) Materna: porte di accesso a spinta con forte pressione (apertura gestita dal personale) 	<ul style="list-style-type: none"> Modificare altezza campanello
SERVIZIO IGIENICO	<ul style="list-style-type: none"> Materna: servizio igienico con accessori non a norma (maniglioni) Spogliatoi personale: servizio igienico con accessori non a norma (maniglioni) 	<ul style="list-style-type: none"> Attrezzare servizi igienici con accessori a norma (maniglioni)
COLLEGAMENTI VERTICALI	-	-
PERCORSI INTERNI	<ul style="list-style-type: none"> A norma 	-
CORTILE/AREE ESTERNE	<ul style="list-style-type: none"> Giochi su prato non accessibili 	-
ALTRO	-	-

GIUDIZIO SUL LIVELLO DI ACCESSIBILITÀ	BUONO fino a 3 n.c. rilevate	SUFFICIENTE da 4 a 6 n.c. rilevate	INSUFFICIENTE oltre 6 n.c. rilevate
--	--	--	---

PRIORITÀ

<i>criterio</i>	<i>punteggio max</i>	<i>punteggio assegnato</i>
Edificio d'interesse strategico (scuola, livello elevato di frequentazione)	3	3
Rilievo tecnico: 2 punti / oltre 5 non conformità riilevate 1 punto / fino a 5 non conformità riilevate	2	1
Segnalazioni pervenute dall'amministrazione	1	0
Segnalazioni pervenute dai portatori d'interesse	1	0
Interventi di adeguamento/restauro già programmati	1	0
somma	8	4



RIFERIMENTI FOTOGRAFICI

1



2



3



4



5



6



7



8





NOME E FUNZIONE	SCUOLA ELEMENTARE “CARLO COLLODI”	E03
INDIRIZZO	Piazza Garibaldi	

PARCHEGGIO RISERVATO

PRESENTE	PRESENTE MA NON A NORMA			ASSENTE
	dimensioni: largo <3,2 ml, lungo 6,0 ml se in linea	segnaletica: verticale e/o orizzontale assente	accessibilità: raccordo al percorso di collegamento	X

FERMATA AUTOBUS

assente

	Barriera	Tipo di intervento
ACCESSO EDIFICIO	<ul style="list-style-type: none"> Edificio accessibile con sistema di chiamata non a norma (h.130cm) Rampa di accesso esterna senza corrimano 	<ul style="list-style-type: none"> Modificare altezza campanello Installare corrimano su rampa esterna
SERVIZIO IGIENICO	<ul style="list-style-type: none"> Servizio igienico privo di accessori a norma (P1°) 	<ul style="list-style-type: none"> Attrezzare servizio igienico con accessori a norma (P1°)
COLLEGAMENTI VERTICALI	<ul style="list-style-type: none"> Presenza corrimano su un solo lato Fine scale con corrimano senza prolungamento Presenza ascensore a norma 	<ul style="list-style-type: none"> Installare nuovo corrimano e prolungare corrimano esistente
PERCORSI INTERNI	<ul style="list-style-type: none"> PT: dislivello tra atrio e direzione didattica con rampa senza corrimano P1°: piano su due livelli connessi da una rampa con servoscala 	<ul style="list-style-type: none"> Installare corrimano su rampa PT Installare corrimano su lato opposto al servoscala
CORTILE/AREE ESTERNE	<ul style="list-style-type: none"> Accesso dall’atrio sul cortile con soglia h.3cm Pavimentazione esterna con sconnessioni puntuali 	<ul style="list-style-type: none"> Rifacimento puntuale pavimentazione esterna in betonelle

GIUDIZIO SUL LIVELLO DI ACCESSIBILITÀ	BUONO fino a 3 n.c. rilevate	SUFFICIENTE da 4 a 6 n.c. rilevate	INSUFFICIENTE oltre 6 n.c. rilevate
---------------------------------------	---------------------------------	---------------------------------------	--

PRIORITÀ

<i>criterio</i>	<i>punteggio max</i>	<i>punteggio assegnato</i>
Edificio d’interesse strategico (scuola, livello elevato di frequentazione)	3	3
Rilievo tecnico: 2 punti / oltre 5 non conformità rilevate 1 punto / fino a 5 non conformità rilevate	2	2
Segnalazioni pervenute dall’amministrazione	1	0
Segnalazioni pervenute dai portatori d’interesse	1	0
Interventi di adeguamento/restauro già programmati	1	0
somma	8	5



RIFERIMENTI FOTOGRAFICI

1



2



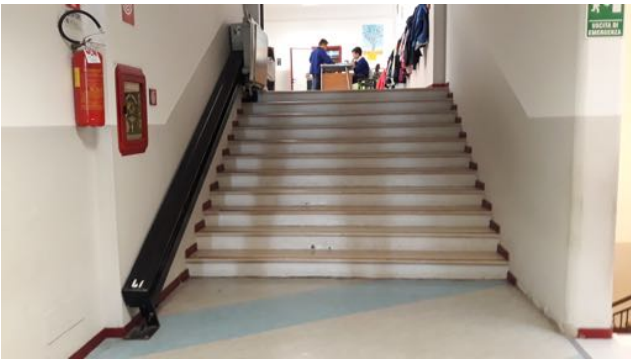
3



4



5



6



7



8





NOME E FUNZIONE	SCUOLE MEDIE e ISTITUTO COMPRESIVO “Gabriella Murari”	E04
INDIRIZZO	Via Berto Barbarani	

PARCHEGGIO RISERVATO

PRESENTE	PRESENTE MA NON A NORMA			ASSENTE
2	dimensioni: largo <3,2 ml, lungo 6,0 ml se in linea	segnaletica: verticale e/o orizzontale assente	accessibilità: raccordo al percorso di collegamento	

FERMATA AUTOBUS

Assente

	Barriera	Tipo di intervento
ACCESSO EDIFICIO	<ul style="list-style-type: none"> Edificio accessibile con sistema di chiamata non a norma (h.130cm) 	<ul style="list-style-type: none"> Modificare altezza campanello
SERVIZIO IGIENICO	<ul style="list-style-type: none"> A norma 	-
COLLEGAMENTI VERTICALI	<ul style="list-style-type: none"> Presenza corrimano su un solo lato Fine scale con corrimano senza prolungamento Presenza ascensore a norma 	<ul style="list-style-type: none"> Installare nuovo corrimano e prolungare corrimano esistente
PERCORSI INTERNI	<ul style="list-style-type: none"> A norma 	-
CORTILE/AREE ESTERNE	<ul style="list-style-type: none"> Cortile parzialmente accessibile per tratti in ghiaia 	-
ALTRO	-	-

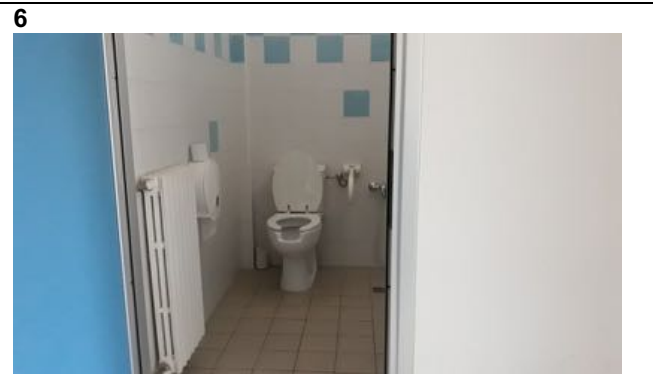
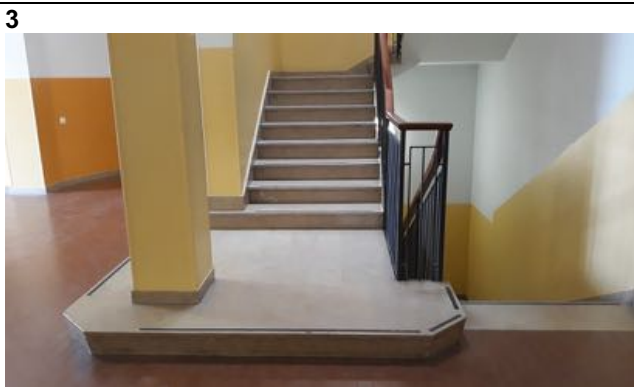
GIUDIZIO SUL LIVELLO DI ACCESSIBILITÀ	BUONO fino a 3 n.c. rilevate	SUFFICIENTE da 4 a 6 n.c. rilevate	INSUFFICIENTE oltre 6 n.c. rilevate

PRIORITÀ

<i>criterio</i>	<i>punteggio max</i>	<i>punteggio assegnato</i>
Edificio d'interesse strategico (scuola, livello elevato di frequentazione)	3	3
Rilievo tecnico: 2 punti / oltre 5 non conformità riilevate 1 punto / fino a 5 non conformità riilevate	2	1
Segnalazioni pervenute dall'amministrazione	1	0
Segnalazioni pervenute dai portatori d'interesse	1	0
Interventi di adeguamento/restauro già programmati	1	0
somma	8	4



RIFERIMENTI FOTOGRAFICI





NOME E FUNZIONE	BOCCIODROMO COMUNALE	E05
INDIRIZZO	Via Gorizia	

PARCHEGGIO RISERVATO

PRESENTE	PRESENTE MA NON A NORMA			ASSENTE
1	dimensioni: largo <3,2 ml, lungo 6,0 ml se in linea	segnaletica: verticale e/o orizzontale assente	accessibilità: raccordo al percorso di collegamento	

FERMATA AUTOBUS

Assente

	Barriera	Tipo di intervento
ACCESSO EDIFICIO	<ul style="list-style-type: none"> Accesso con gradino h.2,5cm e zerbino per recuperare il dislivello 	-
SERVIZIO IGIENICO	<ul style="list-style-type: none"> Servizio igienico a norma senza lavabo e specchio (area campi) 	<ul style="list-style-type: none"> Installare lavabo e specchio a norma
COLLEGAMENTI VERTICALI	<ul style="list-style-type: none"> Campi da gioco non accessibili a quota -2,00m 	-
PERCORSI INTERNI	<ul style="list-style-type: none"> A norma 	-
CORTILE/AREE ESTERNE	-	-
ALTRO	-	-

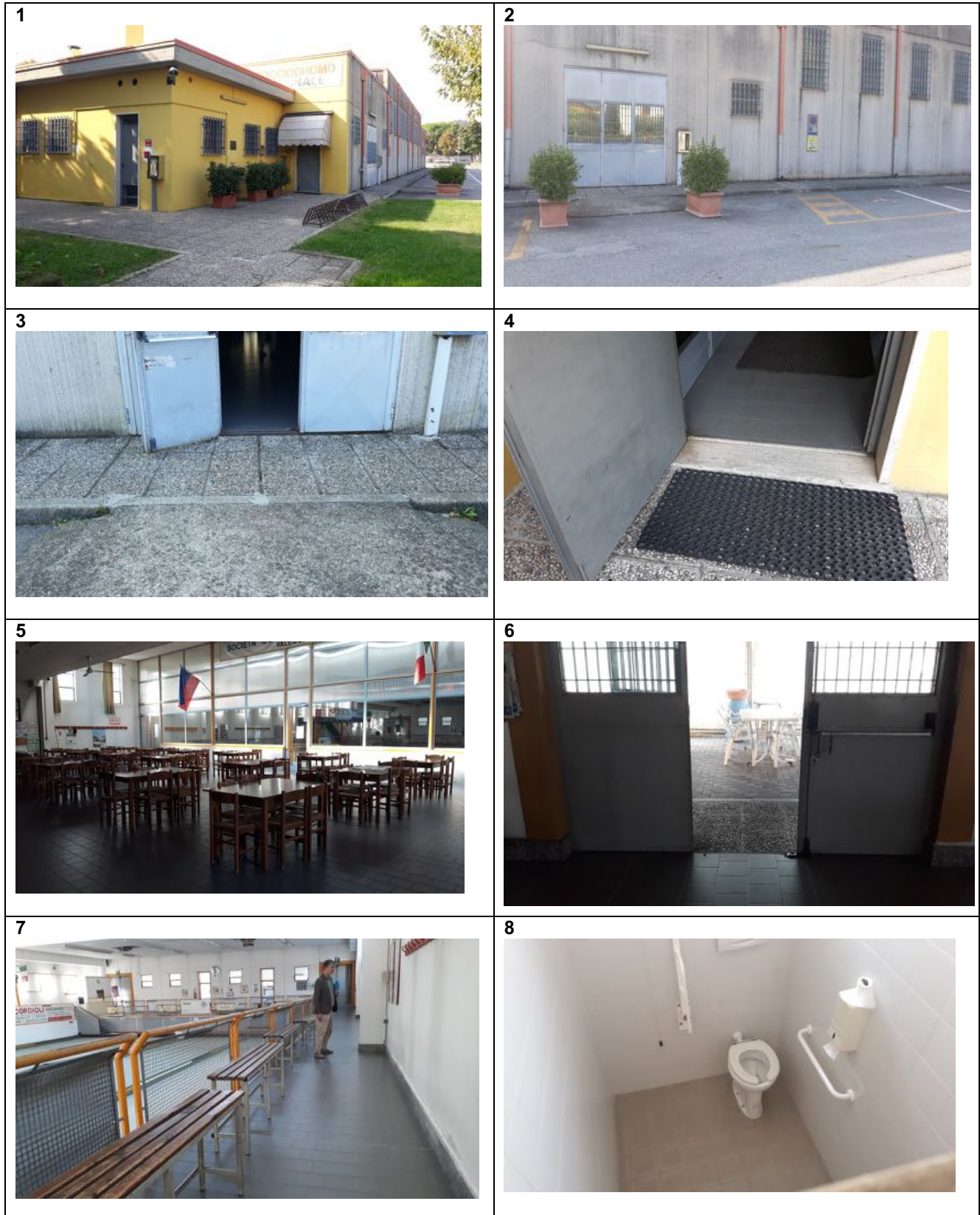
GIUDIZIO SUL LIVELLO DI ACCESSIBILITÀ	BUONO fino a 3 n.c. rilevate	SUFFICIENTE da 4 a 6 n.c. rilevate	INSUFFICIENTE oltre 6 n.c. rilevate
--	--	---------------------------------------	--

PRIORITÀ

<i>criterio</i>	<i>punteggio max</i>	<i>punteggio assegnato</i>
Edificio d'interesse strategico (scuola, livello elevato di frequentazione)	3	1
Rilievo tecnico: 2 punti / oltre 5 non conformità riilevate 1 punto / fino a 5 non conformità riilevate	2	1
Segnalazioni pervenute dall'amministrazione	1	0
Segnalazioni pervenute dai portatori d'interesse	1	0
Interventi di adeguamento/restauro già programmati	1	0
somma	8	2



RIFERIMENTI FOTOGRAFICI





NOME E FUNZIONE	RESIDENZA PER ANZIANI “Gaetano Toffoli”	E06
INDIRIZZO	Via Roma	

PARCHEGGIO RISERVATO

PRESENTE	PRESENTE MA NON A NORMA			ASSENTE
1	dimensioni: largo <3,2 ml, lungo 6,0 ml se in linea	segnaletica: verticale e/o orizzontale assente	accessibilità: raccordo al percorso di collegamento	

FERMATA AUTOBUS

Assente

	Barriera	Tipo di intervento
ACCESSO EDIFICIO	<ul style="list-style-type: none"> Edificio accessibile con sistema di chiamata non a norma (h.130cm) 	<ul style="list-style-type: none"> Modificare altezza campanello
SERVIZIO IGIENICO	<ul style="list-style-type: none"> PT: a norma, ma occupato da attrezzature P1°: a norma, per degenti e visitatori 	-
COLLEGAMENTI VERTICALI	<ul style="list-style-type: none"> Presenza corrimano su un solo lato Fine scale con corrimano senza prolungamento Cancelletti sulle scale per la sicurezza dei degenti Presenza ascensore a norma 	<ul style="list-style-type: none"> Installare nuovo corrimano e prolungare corrimano esistente
PERCORSI INTERNI	<ul style="list-style-type: none"> Corridoi accessibili ma con dislivelli tra le due ali dell'edificio 	<ul style="list-style-type: none"> Segnalare su pavimento cambi di livello con adesivi colorati
CORTILE/AREE ESTERNE	-	-
ALTRO	-	-

GIUDIZIO SUL LIVELLO DI ACCESSIBILITÀ	BUONO fino a 3 n.c. rilevate	SUFFICIENTE da 4 a 6 n.c. rilevate	INSUFFICIENTE oltre 6 n.c. rilevate

PRIORITÀ

critero	punteggio max	punteggio assegnato
Edificio d'interesse strategico (scuola, livello elevato di frequentazione)	3	1
Rilievo tecnico: 2 punti / oltre 5 non conformità riilevate	2	1
1 punti / fino a 5 non conformità riilevate		
Segnalazioni pervenute dall'amministrazione	1	0
Segnalazioni pervenute dai portatori d'interesse	1	0
Interventi di adeguamento/restauro già programmati	1	0
somma	8	2



RIFERIMENTI FOTOGRAFICI

1



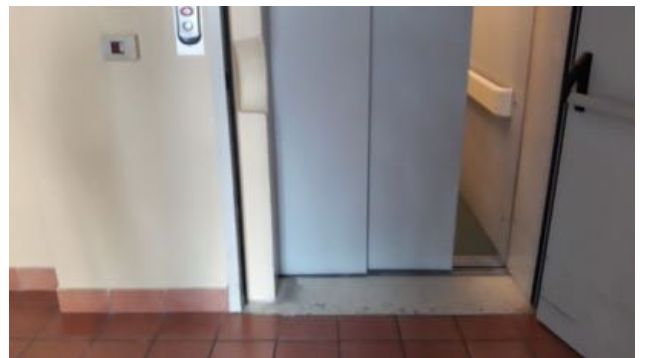
2



3



4



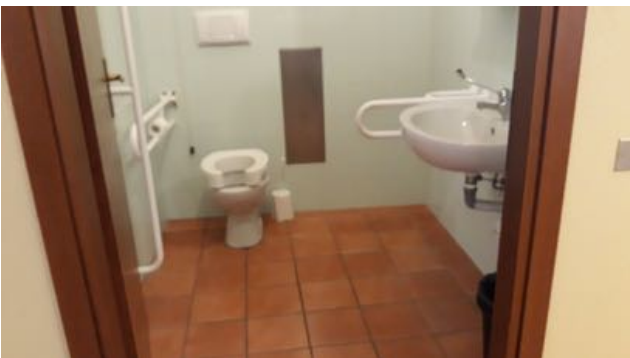
5



6



7



8





NOME E FUNZIONE	PALAZZO GUARIENTI (Biblioteca/Università del Tempo libero)	E07
INDIRIZZO	Via Murari	

PARCHEGGIO RISERVATO

PRESENTE	PRESENTE MA NON A NORMA			ASSENTE
	dimensioni: largo <3,2 ml, lungo 6,0 ml se in linea	segnaletica: verticale e/o orizzontale assente	accessibilità: raccordo al percorso di collegamento	
			1	

FERMATA AUTOBUS

assente

	Barriera	Tipo di intervento
ACCESSO EDIFICIO	<ul style="list-style-type: none"> • Accesso via Murari: non accessibile e privo di corrimano • Accesso vicolo Borromeo: a norma ma non segnalato 	<ul style="list-style-type: none"> • Posizionare insegna identificativa edificio su via Murari • Posizionare segnaletica con indicazioni per ingresso accessibile • Installare corrimano su scalini esterni via Murari
SERVIZIO IGIENICO	<ul style="list-style-type: none"> • A norma (piano terra) 	-
COLLEGAMENTI VERTICALI	<ul style="list-style-type: none"> • Presenza corrimano su un solo lato • Fine scale con corrimano senza prolungamento • Presenza ascensore a norma 	<ul style="list-style-type: none"> • Installare nuovo corrimano e prolungare corrimano esistente
PERCORSI INTERNI	<ul style="list-style-type: none"> • A norma 	-
CORTILE/AREE ESTERNE	-	-
ALTRO	<ul style="list-style-type: none"> • Parcheggio riservato in via Murari, ma assente per l'accesso a norma di vicolo Borromeo 	<ul style="list-style-type: none"> • Realizzare parcheggio riservato in vicolo Borromeo

GIUDIZIO SUL LIVELLO DI ACCESSIBILITÀ	BUONO fino a 3 n.c. rilevate	SUFFICIENTE da 4 a 6 n.c. rilevate	INSUFFICIENTE oltre 6 n.c. rilevate
--	---------------------------------	---------------------------------------	--

PRIORITÀ

<i>criterio</i>	<i>punteggio max</i>	<i>punteggio assegnato</i>
Edificio d'interesse strategico (scuola, livello elevato di frequentazione)	3	3
Rilievo tecnico: 2 punti / oltre 5 non conformità rilevate 1 punti / fino a 5 non conformità rilevate	2	2
Segnalazioni pervenute dall'amministrazione	1	0
Segnalazioni pervenute dai portatori d'interesse	1	0
Interventi di adeguamento/restauro già programmati	1	0
somma	8	5



RIFERIMENTI FOTOGRAFICI

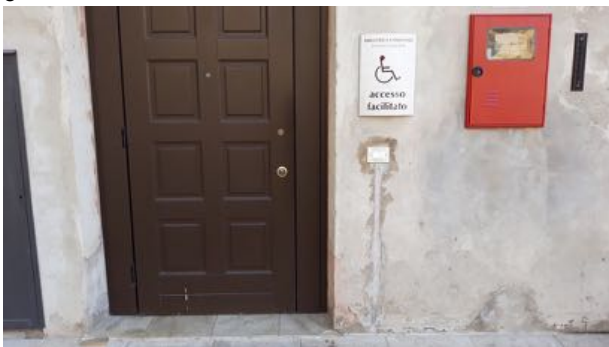
1



2



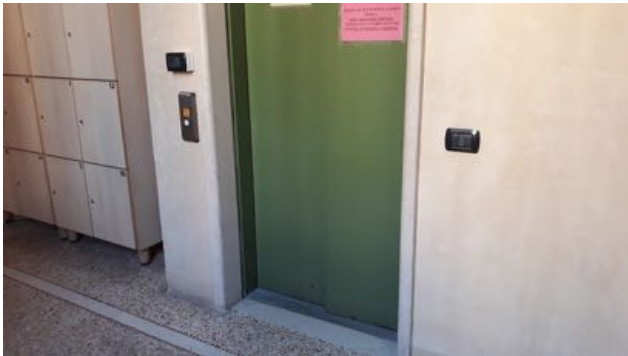
3



4



5



6



7



8





NOME E FUNZIONE	CAMPI DA TENNIS COPERTI	E08
INDIRIZZO	Via Berto Barbarani	

PARCHEGGIO RISERVATO

PRESENTE	PRESENTE MA NON A NORMA			ASSENTE
	dimensioni: largo <3,2 ml, lungo 6,0 ml se in linea	segnaletica: verticale e/o orizzontale assente	accessibilità: raccordo al percorso di collegamento	X

FERMATA AUTOBUS

Assente

	Barriera	Tipo di intervento
ACCESSO EDIFICIO	<ul style="list-style-type: none"> Accessi ai locali (bar, servizio igienico, spogliatoi) con gradino h.5cm 	<ul style="list-style-type: none"> Installare n.4 rampe di accesso ai locali
SERVIZIO IGIENICO	<ul style="list-style-type: none"> Non a norma 	<ul style="list-style-type: none"> Installare servizio igienico a norma
COLLEGAMENTI VERTICALI	-	-
PERCORSI INTERNI	-	-
CORTILE/AREE ESTERNE	<ul style="list-style-type: none"> Percorsi esterni e accesso ai campi non accessibili 	<ul style="list-style-type: none"> Installare n.2 rampe di accesso ai campi
ALTRO	-	-

GIUDIZIO SUL LIVELLO DI ACCESSIBILITÀ	BUONO fino a 3 n.c. rilevate	SUFFICIENTE da 4 a 6 n.c. rilevate	INSUFFICIENTE oltre 6 n.c. rilevate
---------------------------------------	---------------------------------	---------------------------------------	--

PRIORITÀ

critero	punteggio max	punteggio assegnato
Edificio d'interesse strategico (scuola, livello elevato di frequentazione)	3	0
Rilievo tecnico: 2 punti / oltre 5 non conformità riilevate 1 punto / fino a 5 non conformità riilevate	2	2
Segnalazioni pervenute dall'amministrazione	1	0
Segnalazioni pervenute dai portatori d'interesse	1	0
Interventi di adeguamento/restauro già programmati	1	0
somma	8	2



RIFERIMENTI FOTOGRAFICI

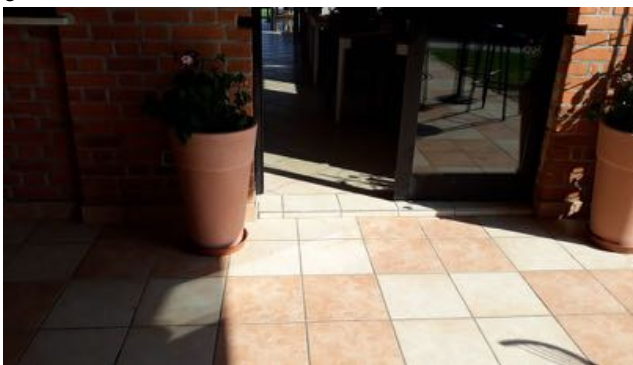
1



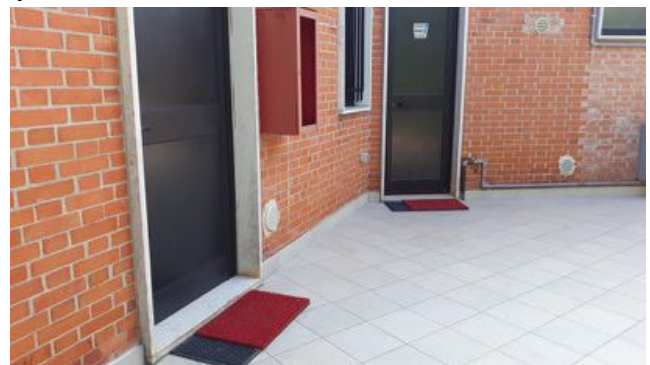
2



3



4



5



6



7



8

