



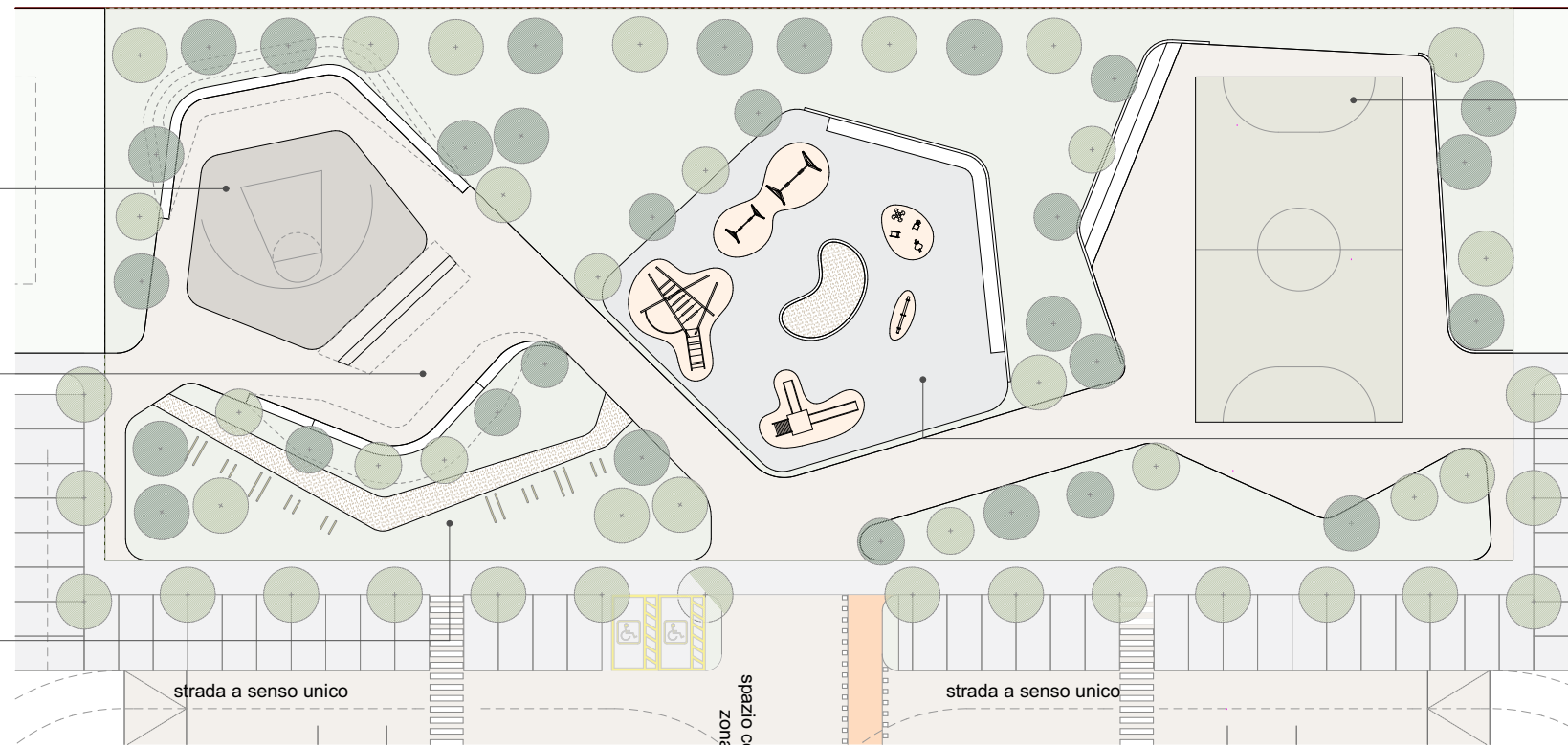
PIATTAFORMA GIOCO BASKET



SKATE PARK



AREA ATTREZZATA FITNESS



strada a senso unico

Spazio C
ZONA

strada a senso unico

PLANIMETRIA DI DETTAGLIO AREA VERDE sc. 1:200



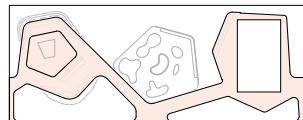
CAMPETTO CALCETTO IN ERBA SINTETICA



AREA GIOCO BIMBI

MATERIALI

PAVIMENTO IN BATTUTO DI CEMENTO COLORATO



PAVIMENTAZIONE ANTITRAUMA



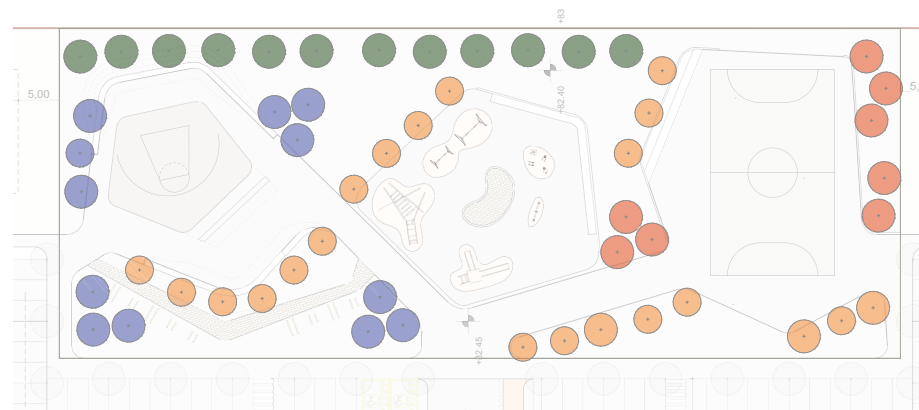
TERRE STABILIZZATE



TERRENO PERMEABILE - VERDE



RIEPILOGO ESSENZE PARCO PUBBLICO
totale alberi in progetto: 53



acer platanoides "autum blazer" n° alberi in progetto: 12



acer platanoides "red shine" n° alberi in progetto: 8



Tilia Cordata n° alberi in progetto: 12



Betula utilis "doorenbos" n° alberi in progetto: 21



COMUNE DI VALEGGIO SUL MINCIO - PROVINCIA DI VERONA

COMMITTENTE
SOCIETA' AGRICOLA "IL GELSO" srl

Piano Urbanistico Attuativo
RELATIVAMENTE ALLA REALIZZAZIONE DI UNA LOTTIZZAZIONE RESIDENZIALE E COMMERCIALE DENOMINATA "IL GELSO" IN VIA GIROLAMO GOTTARDI: ACCORDO PUBBLICO PRIVATO DEL 24/05/2017

I PROGETTISTI

ARCH. FEDERICO SIGNORELLI

ING. PAOLO DE BENI

I PROPRIETARI

SOCIETA' AGRICOLA "IL GELSO" srl

Disegnato da: MC	Controllato da: ZS	Approvato da: FS	REF. CAD: C12180_PD_02_121110.pln
aggiornamenti:			
committente	COSTRUZIONI LUCIANO MEZZANI SRL	incarico	PIANO URBANISTICO ATTUATIVO
formato	A1	data	EMISSIONE 01/02/2018 REVISIONE 02
num. elab.		elaborato	PROGETTO AREA VERDE PUBBLICO
cod. commessa			C1415
			PD_020_REV_2

CIRCLELAB s.r.l. architecture and engineering group - Viale Stazione 31 Peschiera del Garda (VR), 37019 - tel 0457552564 fax 0456405649
http://www.circlelab.it email: info@circlelab.it PEC: circlelab@legalmat.it

QUESTO DISEGNO E' DI PROPRIETA' DELLA SOCIETA' CIRCLELAB s.r.l. E' VIETATA QUALSIASI RIPRODUZIONE o uso degli atti 2075/2077 c.c. legge 633/01