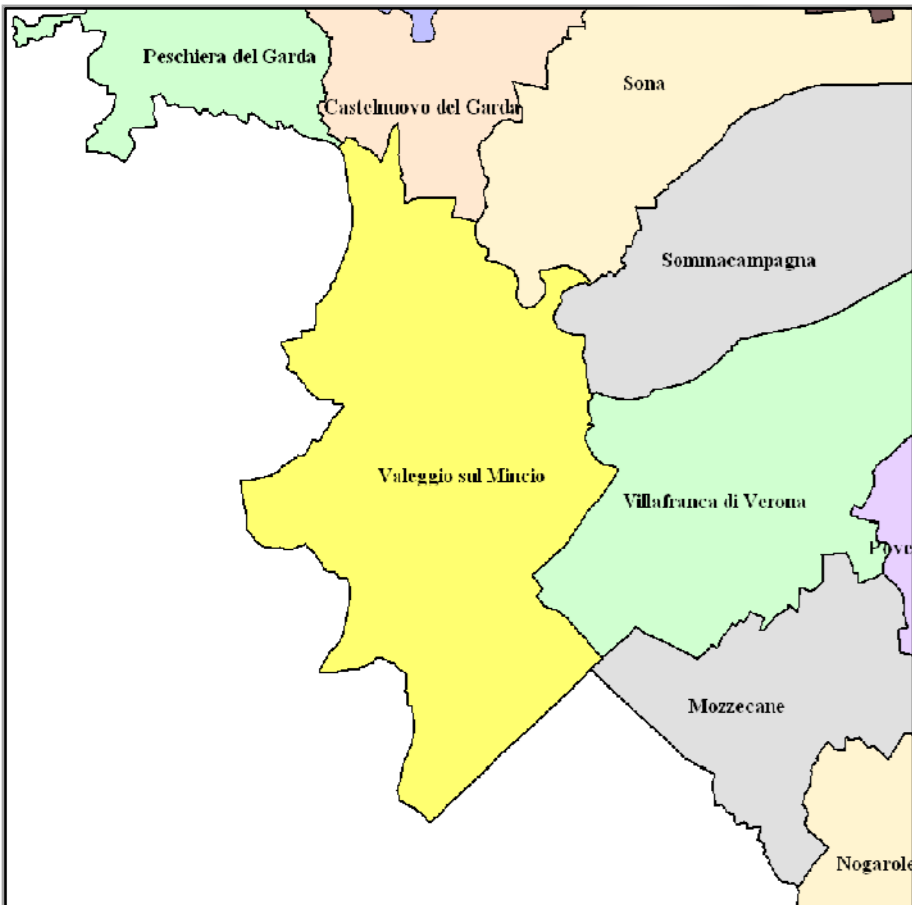




RETE ECOLOGICA
Analisi agronomiche e ambientali

PIANO DEGLI INTERVENTI FASE 3



Il Sindaco
Argento Tosori

Il Segretario comunale
Dott. Giovanni Trenti

Settore Urbanistico
Arch. Anna Cristofari

Settore Edilizia pubblica
Arch. Noemi Mazzoli

Il progettista
ARCHISTUDIO, Matteo Furlan

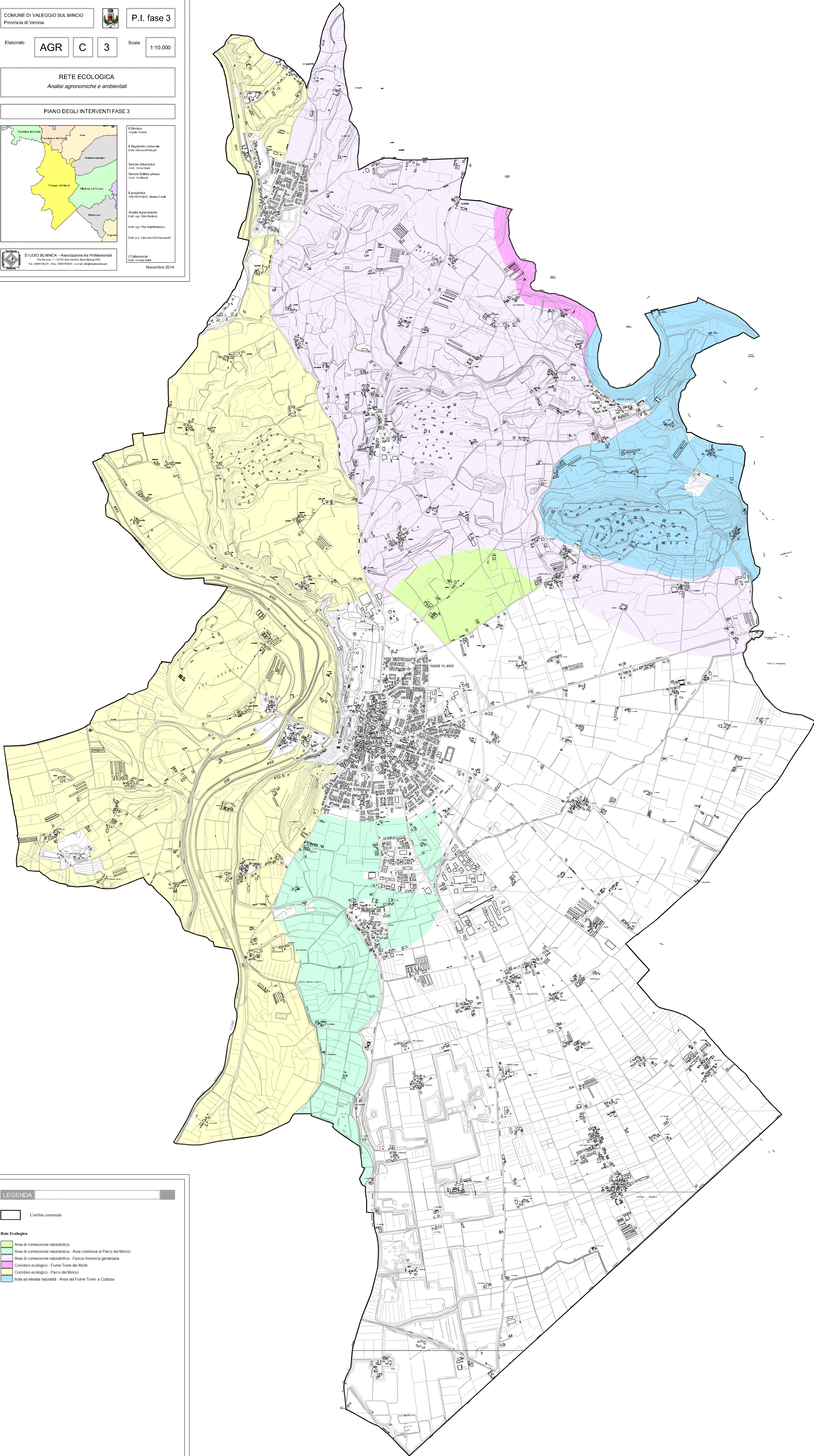
Analisi Agronomiche
Dott. agr. Giuseppina

Dott. agr. Pier Luigi Montebano

Dott. p.a. Giacomo De Franceschi

STUDIO BENINCA - Associazione tra Professionisti
Via Serravalle, 1 - 37030 San Marco Buon Albero (VR)
Tel. 045/976229 - Fax. 045/976233 - e-mail: info@studiobeninca.it

Novembre 2014



LEGENDA

- ▭ Confine comunale
- Rete Ecologica**
 - ▭ Area di connessione naturalistica
 - ▭ Area di connessione naturalistica - Area connessa al Parco del Mincio
 - ▭ Area di connessione naturalistica - Fascia morenica gardesana
 - ▭ Corridoio ecologico - Fiume Tione dei Monti
 - ▭ Corridoio ecologico - Parco del Mincio
 - ▭ Isola ad elevata naturalità - Ansa del Fiume Tione a Cistoza