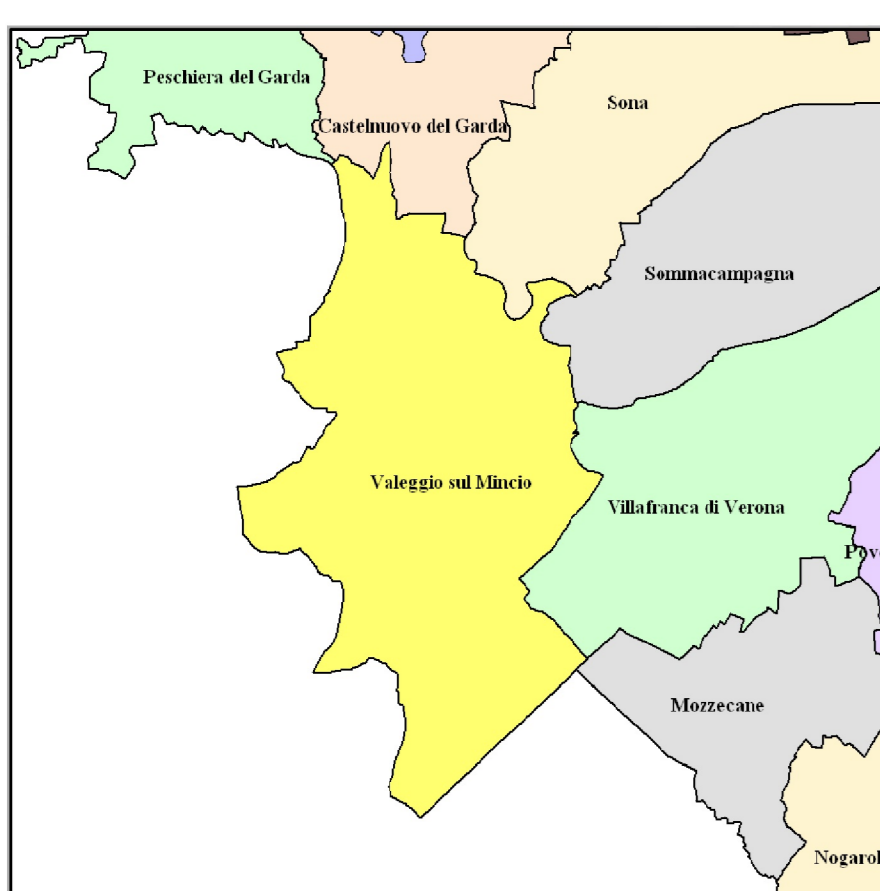




RETE ECOLOGICA

Adeguamento agli ambiti del Sistema Ambientale del PTCP

SECONDO PIANO DEGLI INTERVENTI



Il Sindaco
Angelo Tosari

Il Segretario comunale
Dott. Giovanni Penzati

Settore Urbanistica
Arch. Anna Orzi
Settore Statistica privata
Arch. Leo Mazzi

Il progettista
ARCHITETTO, Marco Farini

Analisi Agronomiche
Dott. agr. GIO' BERNINI

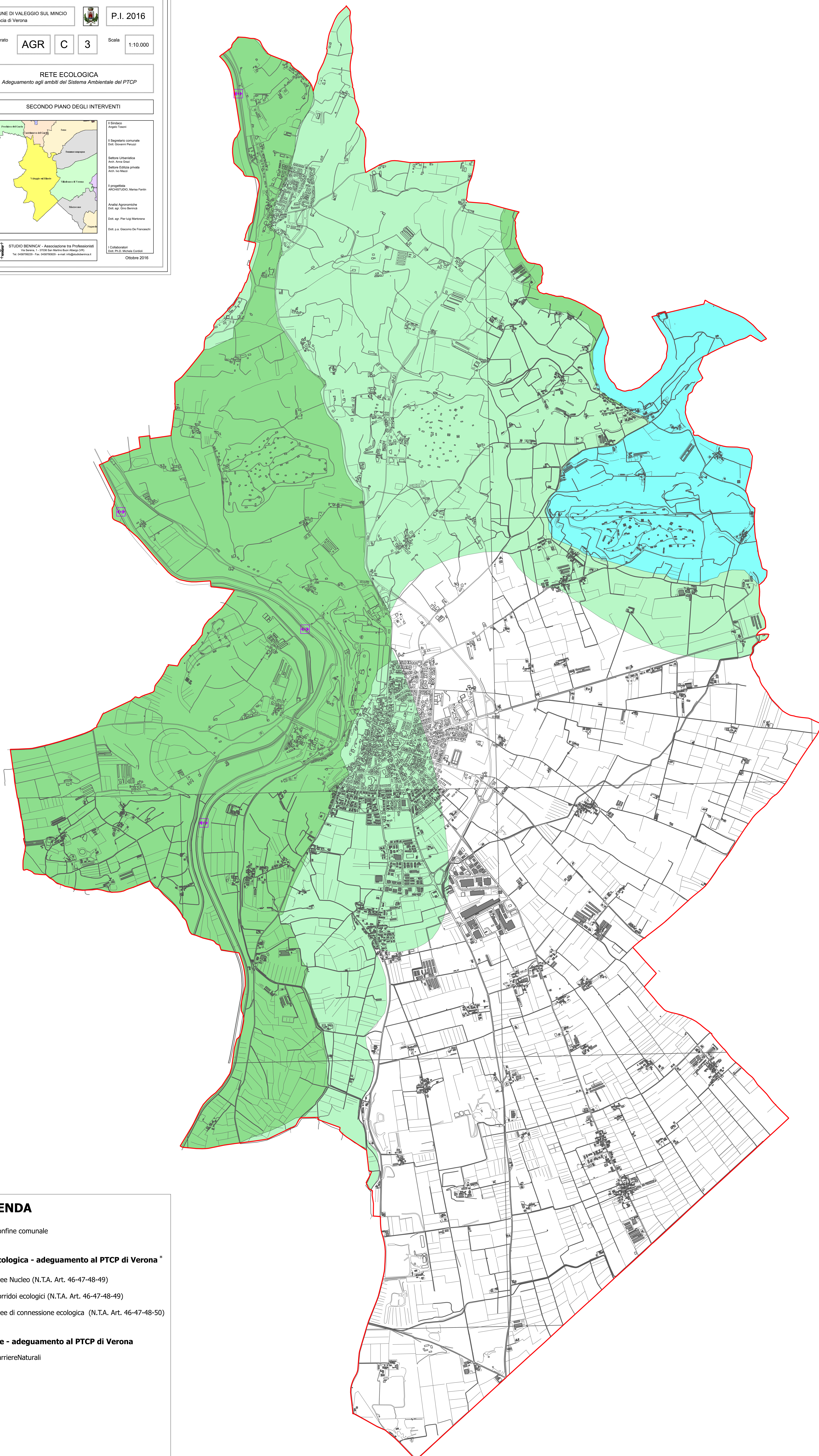
Dott. agr. Pier Luigi Marziana

Dott. p.a. Giacomo De Franceschi

STUDIO BENINCA - Associazione tra Professionisti
Via Benina, 1 - 37056 San Martino Buon Albergo (VR)
Tel. 0445796229 - Fax. 0445796229 - e-mail: info@studiobeninca.it

I Collaboratori
Dott. P.D. Michele Cortesi

Ottobre 2016



LEGENDA

- Confine comunale
- Rete ecologica - adeguamento al PTCP di Verona ***
 - Aree Nucleo (N.T.A. Art. 46-47-48-49)
 - Corridoi ecologici (N.T.A. Art. 46-47-48-49)
 - Aree di connessione ecologica (N.T.A. Art. 46-47-48-50)
- Barriere - adeguamento al PTCP di Verona**
 - BarriereNaturali

* Le aree della rete ecologica del PTCP sono state adeguare ai confini comunali corretti, determinando un aumento della superficie della rete pari a 233.172 m²