

COMUNE DI VALEGGIO SUL MINCIO VR

TITOLARI

DALMOLIN SILVANA - SYMFYO S.R.L.S.

PIANO URBANISTICO ATTUATIVO

"DALMOLIN COSTANTE"

LOTTIZZAZIONE RESIDENZIALE

VIA DON GIOVANNI BELTRAME

n° 1830

Tav rev.2

15

data 15.02.21

RETE ENEL

- PLANIMETRIA

- PARTICOLARI:

sezione scavo tipo

sezione pozzetto tipo

RICHIEDENTI

DALMOLIN SILVANA

SYMFYO S.R.L.S.

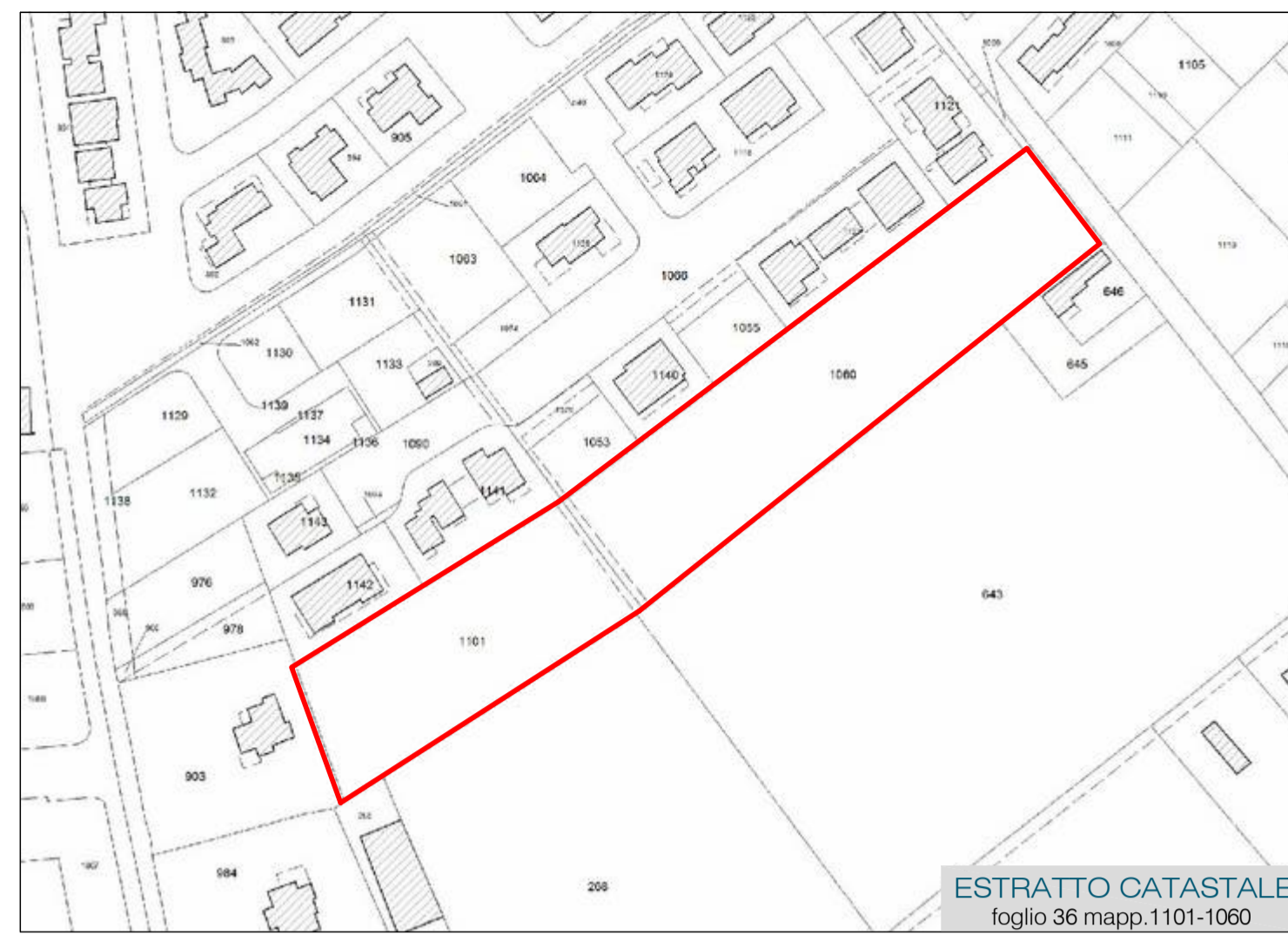
PROGETTO e D.L.

ORDINE

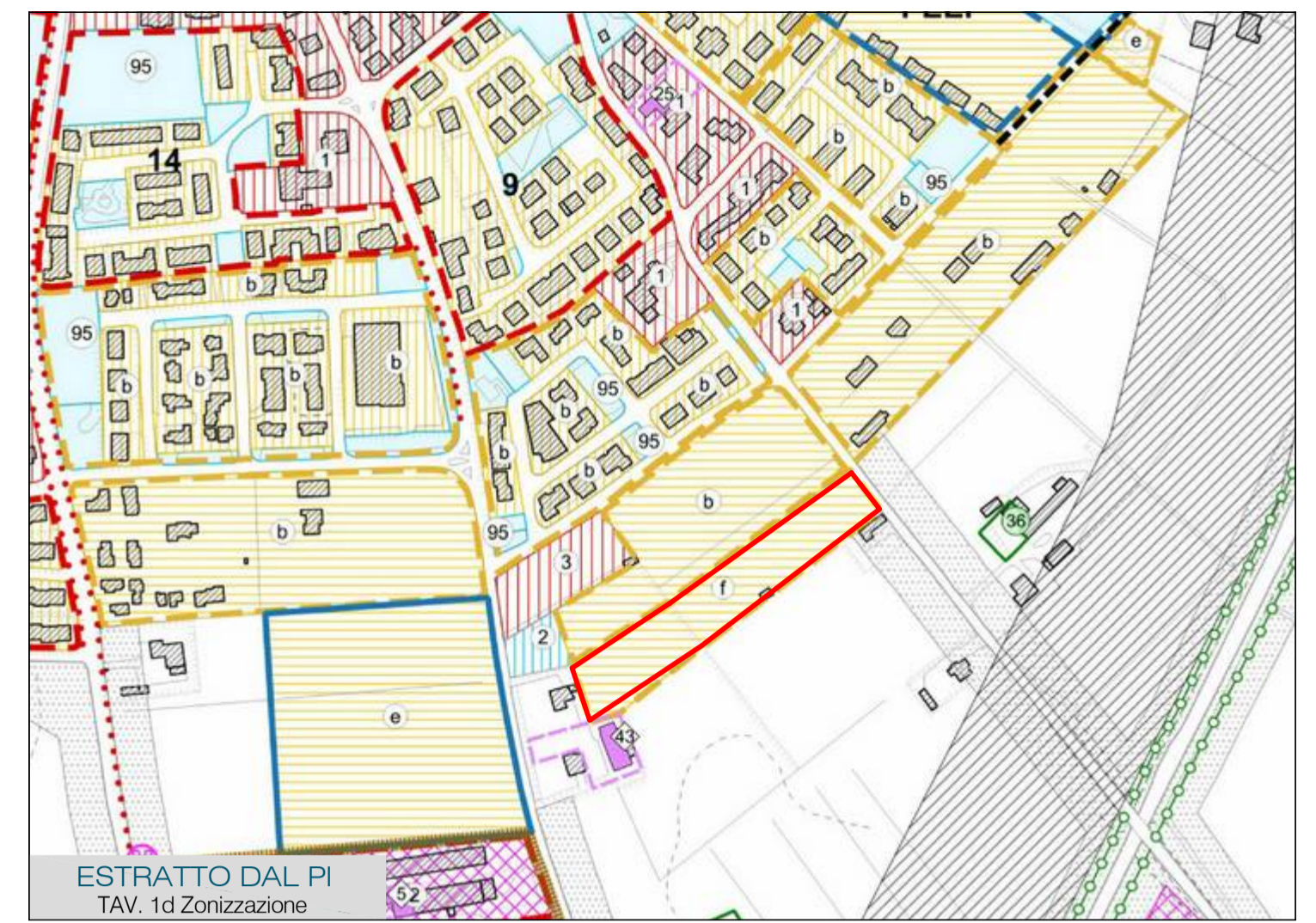
ARCHITETTI
PIANIFICATORI
PAESAGGISTI
CONSERVATORI
della provincia di
VERONA

Alfonso Martinelli Rizzieri
n° 1001
sezione A
settore architettura
ARCHITETTO

QUESTA TAVOLA È PROTETTA AI SENSI DELLA L. 83/41 "PROTEZIONE DEL DIRITTO D'AUTORE E DI ALTRI DIRITTI CONNESSI AL SUO ESERCIZIO" PERTANTO È VIETATA QUALSIASI RIPRODUZIONE INTEGRALE O PARZIALE DELLA STESSA SENZA AVERNE CONSEGUITO L'AUTORIZZAZIONE



ESTRATTO CATASTALE
foglio 36 mapp.1101-1060



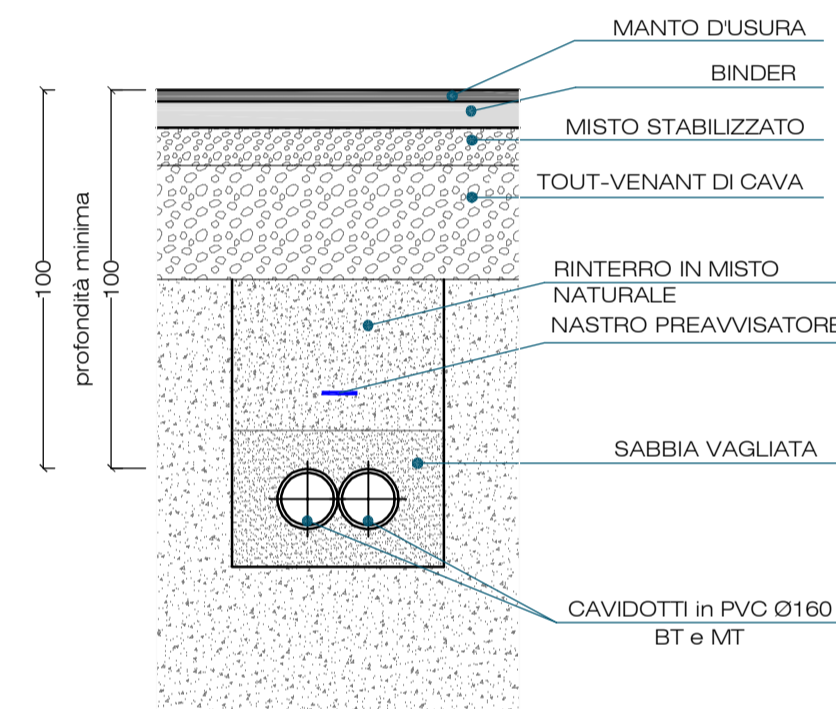
ESTRATTO DAL PI
TAV. 1d Zonizzazione

LEGENDA RETE ENEL

- cabina di trasformazione dimensioni interne 5,53x2,30
- pozzetto in cls 1000x1000 con messa a terra
- colonnino stradale
- nicchia per alloggio contatori
- tubazioni MT in PVC Ø160
- tubazioni BT in PVC Ø160
- stacco ai lotti Ø125
- allaccio al colonnino stradale 3 tubi Ø125
- colonnina di ricarica elettrica veicoli

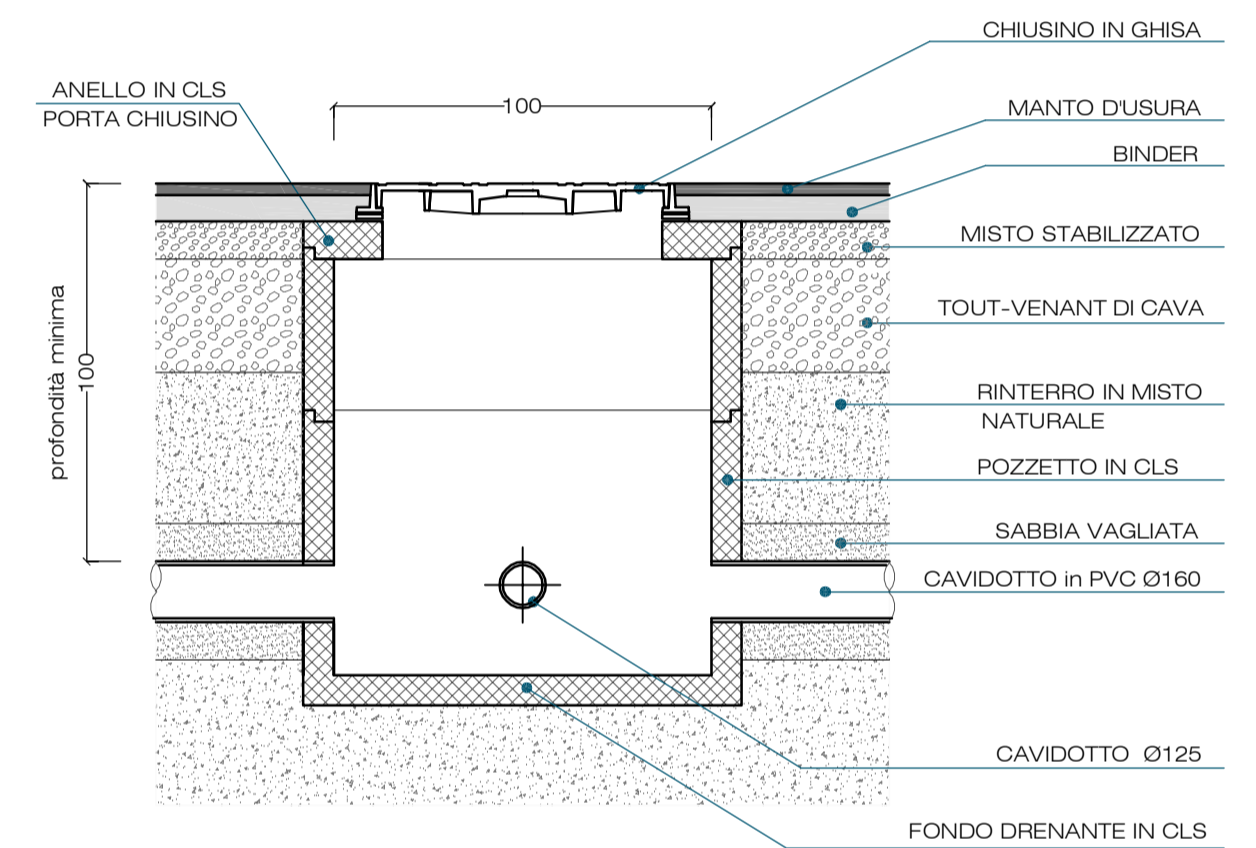
SEZIONE SCAVO TIPO

SCALA 1:20



SEZIONE POZZETTO TIPO

SCALA 1:20

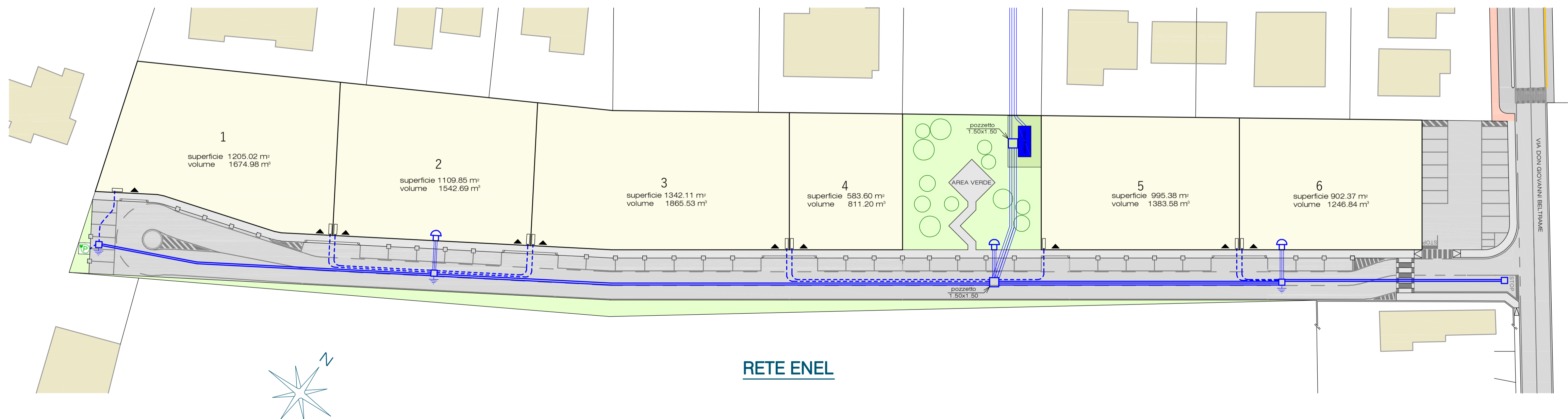


CALCOLO ABITANTI INSEDIABILI

Volume edificabile	m³	8.524,83
Abitanti teorici insediabili (volume edificabile / 150)	n°	56,83

PLANIMETRIA

scala 1:500



RETE ENEL