

*Lunari de Valès... quel bel!*

**2021**

*domilavint'uno*



Nella foto (in alto da sinistra): Donatelli, Serpelloni, Pasetto, Baroni, Bignotti, Sachetto, Speri, Dalbarba.  
(In basso): Bertolini, Franchini, Biancardi, Franchini, Pasini, Spagna, Venturelli, Carpi.



DA QUEST'ANNO

*È POSSIBILE SCARICARE LA NUOVA APP "SERIT APP"  
dove potrai visualizzare il Calendario dei rifiuti, avere informazioni  
su come conferire i vari rifiuti, sapere dove sono le isole ecologiche, prenotare il ritiro  
degli ingombranti/durevoli, segnalare disservizi nella raccolta  
PER SEGNALAZIONE DISSERVIZI, RICHIESTA INFORMAZIONI E SERVIZIO  
DEDICATO ALLE UTENZE POSITIVE AL COVID-19 IN QUARANTENA  
CONTATTARE IL N° VERDE : 800.125850*

*Luigi Dalbarba - Lino Turrini  
Testo a cura di Lino Turrini*



## RACCOLTA PORTA A PORTA

### SECCO

Conferimento: in sacchi di nylon semitrasparenti (generalmente di colore "bianco").

- Le siringhe vanno conferite nel sacchetto del secco con l'apposito cappuccio inserito, in modo che l'ago non sia un pericolo;

- Non vanno introdotti cocci di vetro o metalli nei sacchetti perché possono comportare rischi per la sicurezza del personale.

### PANNOLINI PER BAMBINI ED ANZIANI

Conferimento: negli appositi sacchetti di colore "rosso" che potranno essere ritirati presso l'Ufficio Ecologia o presso l'Eco Centro di Valeggio e dovranno essere conferiti con la raccolta del secco, in caso di emergenza potranno essere conferiti anche con la raccolta dell'umido, separatamente nel proprio sacchetto (rosso).

### UMIDO

Conferimento: utilizzando il bidoncino di colore verde per la raccolta dell'umido all'interno di appositi sacchi biodegradabili o in mater-bi Il bidoncino areato dell'umido (quello più piccolo) non va messo in strada ma tenuto in casa. Ricorda: le ceneri e le braci, prima di essere conferite nel rifiuto umido, devono essere spente.

### PLASTICA E LATTINE

Conferimento: in sacchi di nylon semitrasparenti (generalmente di colore "giallo").

### CARTA / TETRAPACK

Conferimento: **ESCLUSIVAMENTE** in scatole, buste di carta, legata in pacchi, cartoni a perdere. È VIETATO esporre la carta in cassette e sacchi di plastica o altri contenitori in genere.

I cartoni eccessivamente pesanti non verranno asportati. In caso di necessità conferire in più scatole con peso inferiore a 15 kg. I cartoni più grandi devono essere piegati. Il tetrapack si raccoglie assieme alla carta.

### VERDE

Conferimento: può avvenire mediante consegna diretta agli Eco Centri Comunali oppure utilizzando apposito bidone per la raccolta del verde che potrà essere richiesto direttamente all'Ufficio Ecologia del Comune, con la modalità del "porta a porta" come da calendario della propria zona di residenza. La frazione verde conferita deve essere esente da materiali estranei non di natura vegetale.

### VETRO

Conferimento: utilizzando il bidoncino di colore blu per la raccolta del vetro con la modalità del "porta a porta" come da calendario della propria zona di residenza.

\*Non conferire specchi, oggetti in ceramica, terracotta e porcellana, lampadine che vanno con il secco, i neon presso gli Eco Centri Comunali.

### INGOMBRANTI/DUREVOLI

I beni ingombranti devono essere conferiti direttamente presso gli Eco Centri Comunali. Chi fosse impossibilitato al trasporto in modo autonomo di tali rifiuti, può usufruire del servizio gratuito di ritiro domiciliare chiamando il Numero Verde 800-734-989 della Ditta Serit SRL di Cavaion Veronese-VR, dove è disponibile 24 ore su 24 una segreteria telefonica a cui lasciare i propri dati- numero di telefono e Comune di riferimento (l'utente verrà successivamente ricontattato per la conferma della prenotazione). Il ritiro a domicilio dei beni ingombranti viene effettuato il 3° lunedì del mese, mentre quello dei beni durevoli il 4° lunedì del mese.

### RIFIUTI URBANI PERICOLOSI

I rifiuti urbani pericolosi devono essere conferiti direttamente presso gli Eco Centri Comunali o presso i contenitori specifici sparsi sul territorio. I CONTENITORI DELLE PILE SI TROVANO adiacenti le Scuole Elementari, Materna, Medie del capoluogo, le Scuole Materne della località di Vanoni Remelli e Salionze, adiacente la Chiesa di Santa Lucia ai Monti e presso il Supermercato Martinelli.

I CONTENITORI DEI MEDICINALI SCADUTI si trovano presso le Farmacie del territorio e la Parafarmacia "Le Contessine". I medicinali vanno conferiti senza scatole.

## PER SEGNALAZIONI DISSERVIZI O INFORMAZIONI SULLA RACCOLTA DEI RIFIUTI

### N.VERDE ECOSPORTELLO 800125850

DITTA SER.I.T. SRL (dal lunedì al sabato dalle ore 09.00 alle ore 12.30 e dalle ore 13.30 alle ore 16.00) oppure: segnalazioni@serit.info

PER PRENOTAZIONI RITIRO A DOMICILIO INGOMBRANTI E BENI DUREVOLI NUMERO VERDE 800734989 DITTA SERIT SRL- servizio attivo tutti i giorni 24 ore su 24 con segreteria- oppure: ingombranti@serit.info

PER ALTRE INFORMAZIONI contattare SETTORE AMBIENTE - AREA TECNICA DEL COMUNE DI VALEGGIO S/M - VR- Tel. 045-6339811 / 045-6339810

dal lunedì al venerdì dalle ore 08.00 alle ore 11.00

### N.B.:

- NON È PERMESSO L'UTILIZZO DI SACCHI NERI.
- LE UTENZE DOMESTICHE NON POTRANNO UTILIZZARE CONTENITORI NON AUTORIZZATI per il conferimento dei rifiuti.
- IL SACCHETTO O IL CONTENITORE VA POSIZIONATO IN PROSSIMITÀ DELLA PROPRIA ABITAZIONE/SEDE ATTIVITÀ SULLA PUBBLICA VIA IN UN PUNTO VISIBILE e comunque in un luogo accessibile al mezzo di raccolta DOPO LE ORE 21.00 entro le ore 24.00 DEL GIORNO PRECEDENTE la raccolta prevista dal calendario della propria zona di residenza.

## ORARI CENTRI DI RACCOLTA

### VALEGGIO

Via Pacinotti

Lunedì	14.00-18.45
Martedì	CHIUSO
Mercoledì	08.00-11.45/14.00-18.30
Giovedì	CHIUSO
Venerdì	14.00-18.45
Sabato	08.00-11.45/14.00-17.15

### SALIONZE

Casa San Giovanni

CHIUSO	08.00-11.45/14.00-18.30
CHIUSO	14.00-18.45
CHIUSO	08.00-11.45/14.00-17.15

**ECO CENTRO VALEGGIO Cell. 328 4209852**  
(attivo solo in orario di apertura del Centro)

**ECO CENTRO SALIONZE Cell. 348 7607451**  
(attivo solo in orario di apertura del Centro)

## DIZIONARIO RIFIUTI

### SECCO

Restmüll / Dry Waste

accendini e penne
attaccapanni
bacinelle e secchi
calze di nylon
carta oleata per alimenti
carta plastificata
carta sporca da solventi e vernici
cartelle astucci e cancelleria
cosmetici e cotton-fioc
giocattoli
guarnizioni uso familiare
gusci / cover di cellulari
lamette usa e getta
lastre RX
mozziconi di sigaretta
musicassette, cd, floppy,...
nastri adesivi
negativi fotografici
oggetti multimateriali
pagliette abrasive
pannolini
pennarelli consumati
polveri da aspirapolvere
posate in plastica
scarpe e stracci inutilizzabili
spazzole e spazzolini da denti
spugne in genere
stoviglie rotte
tubetti da colla
videocassette

### UMIDO

Biomüll / Organic Waste

avanzi di cibo
bucce di frutta
carne, ossa e pesce
ceneri spente da stufa o camino
filtri da tè e fondi di caffè
gusci di uova e frutta secca
lettiera naturale di piccoli animali domestici
pane e farinacei in genere
scarti di verdura e fiori recisi
tovaglioli di carta usati

### VETRO

Glass / Glass

bicchieri di vetro
bottiglie di vetro
vasetti e contenitori in vetro

**LEGNO**  
Holz / Wood

assi, legname, tronchi
bancali in legno
cassette in legno
infissi senza vetro
mobili in genere
porte e finestre senza vetro

### CARTA

Papier / Paper

agende, calendari...
cartone pizza
cartoni per bevande, latte, ecc. (es. tetrapack)
depliant, pieghevoli pubblicitari
fotocopie, poster e fogli vari
giornali, riviste, fumetti...
imballaggi in cartone ondulato
libri, quaderni e album disegno
sacchetti di carta puliti
scatole in carta per alimenti...
scatole in cartoncino per pasta, ecc.
scatole per scarpe, detersivi...
tovaglioli di carta puliti

### PLASTICA E LATTINE

Kunststoff / Plastic

imballaggi di plastica
bottolette spray no T/F
bottiglie in plastica di acqua e bibite
coperchi dello yogurt
flaconi in plastica di detersivi...
foglio di alluminio per alimenti
lattine per bevande
moka per il caffè
pellicola in nylon
pentole, pentolini e padelle
piatti e bicchieri monouso
sacchetti per caffè
scatolette e barattoli per alimenti
tappi per bottiglie di olio ecc.
tubetti di dentifricio e simili
tubetti in alluminio per conserve...
vaschette in alluminio
vaschette in plastica o polistirolo
vasetti in plastica dello yogurt

### INGOMBRANTI

Sperrmüll / Bulk rubbish

attrezzi voluminosi
divani, poltrone e materassi
grossi secchi, mastelli in plastica
mobilio ed arredi in generale
onduline in vetroresina
stendini in resina
tapparelle, tubi in PVC

### BENI DUREVOLI/RAEE

Haushaltsgeräte / Durable goods

calcolatrici, telecomandi
congelatori, frigoriferi, c ondizionatori
lampade a neon
lampade a risparmio energetico
lavastoviglie e lavatrici
lettori DVD, cellulari, PC, ecc.
piccoli elettrodomestici
televisori e monitor PC
calcolatrici, telecomandi
congelatori, frigoriferi, condizionatori
lavastoviglie e lavatrici
lettori DVD, cellulari, PC, ecc.
piccoli elettrodomestici
televisori e monitor PC

### PILE

Batterien / Batteries

pile a bottone
pile a stilo o rettangolari
pile rasoio

### MEDICINALI

Arzneimittel / Medicines

disinfettanti, pomate
farmaci scaduti, fiale per iniezioni

È POSSIBILE SCARICARE LA NUOVA APP "SERIT APP"



Android App



Ios App

dove potrai visualizzare il Calendario dei rifiuti, avere informazioni su come conferiti i vari rifiuti, sapere dove sono le isole ecologiche, prenotare il ritiro degli ingombranti/durevoli, segnalare disservizi nella raccolta

Al fine di fornire un servizio efficace, il paese è stato suddiviso in 2 zone rispettivamente ZONA A E ZONA B: ogni zona a giorni di raccolta diversi.

### ZONA B:

CENTRO ABITATO/CAPOLUOGO

### ZONA A:

FUORI CENTRO E PERIFERIA



### T/F E PERICOLOSI

Toxischer und entzündlicher Abfall und Gefahrenabfall  
Toxic, inflammable and hazardous waste

Bottolette spray
contenitori con simboli T/F
contenitori per trielina, solventi, smacchiatori, insetticidi
spray con simboli di pericolosità

### ALTRI

Sonstiges / Other

batterie auto
filtro olio esausti
oli vegetali di friggitura
oli minerali esausti
barattoli di vernice vuoti
lampade a neon, lampade a risparmio energetico

### FERRO

Eisen / Iron

biciclette
caffettiere e pentole
cerchi per ruote
forni e fornelli
reti da letto e recinzione
scaffali metallici

### Consigli per gli acquisti

La produzione di rifiuto procapite aumenta di giorno in giorno e, nonostante gli sforzi, le discariche "scoppiano". Per questo la raccolta differenziata diventa la soluzione più razionale, con essa, possiamo concretamente ridurre i rifiuti da smaltire in discarica.

**Inoltre, per la nostra spesa, cerchiamo di:**

- orientarci verso un consumo ecocompatibile;
- scegliere dei prodotti, quando è possibile, confezionati con minor imballaggio;
- evitare il più possibile prodotti usa e getta;
- acquistare frutta e verdura al banco, evitando quella preconfezionata o imballata.



### AREA TECNICA – SETTORE AMBIENTE

TEL. 045-6339811 / 045-6339810

cell. 348-4909003 per WhatsApp

e-mail: ecologia@comune.valeggiosulmincio.vr.it

lauro.sachetto@comune.valeggiosulmincio.vr.it

luisa.cordioli@comune.valeggiosulmincio.vr.it

ecologia@valeggio@gmail.com

### ORARIO DI APERTURA AL PUBBLICO:

MARTEDÌ 10.30 - 13.00

MERCOLEDÌ 10.30 - 13.00

GIOVEDÌ 15.00 - 18.00



Valeggio s/M - Fontana di Piazza Garibaldi - anni '60 (Giorgio Rovina)

# GENAR 2021

1 Gennaio, il sole sorge alle 7.41, tramonta alle 16.45

15 Gennaio, il sole sorge alle 7.38, tramonta alle 17.00

<b>1</b> <b>VENDRI</b> MARIA SANTISSIMA MADRE DI DIO	<b>11</b> LUNI I T. O. S. Iginò papa	<b>21</b> SOBIA S. Agnese
<b>2</b> SABO S. Basilio Magno e Gregorio N.	<b>12</b> MARTI S. Modesto martire, S. Arcadio	<b>22</b> VENDRI S. Vincenzo
<b>3</b> <b>DOMINICA</b> II T. N. SS. mo Nome di Gesù	<b>13</b> MERCOLI S. Ilario LN ☺	<b>23</b> SABO S. Emerenziana
<b>4</b> LUNI S. Ermete e S. Carlo	<b>14</b> SOBIA S. Felice	<b>24</b> <b>DOMINICA</b> III T. O.
<b>5</b> MARTI S. Amelia vergine e S. Edoardo	<b>15</b> VENDRI S. Paolo eremita e S. Mauro	<b>25</b> LUNI CONV. S. PAOLO Ap
<b>6</b> <b>MERCOLI</b> EPIFANIA PASQUETA	<b>16</b> SABO S. Marcello I papa	<b>26</b> MARTI S. Timoteo e S. Tito
<b>7</b> SOBIA S. Crispino, S. Ciro UQ € 	<b>17</b> <b>DOMINICA</b> II T. O.	<b>27</b> MERCOLI S. Angela Merici
<b>8</b> VENDRI S. Severino	<b>18</b> LUNI S. Prisca e S. Liberata	<b>28</b> SOBIA S. Tommaso d'Aquino LP ☺
<b>9</b> SABO S. Giuliano	<b>19</b> MARTI S. Mario, S. Marta	<b>29</b> VENDRI S. Valerio, S. Costanzo
<b>10</b> <b>DOMINICA</b> BATTESIMO DI N.S.G.C.	<b>20</b> MERCOLI S. Sebastiano PQ ☺	<b>30</b> SABO S. Martina vergine
		<b>31</b> <b>DOMINICA</b> IV T. O.



# Gennaio

Januar / January

PER INFORMAZIONI contattare:  
Ufficio Ecologia tel. 045-6339811 / 045-6339810  
dal lunedì al venerdì dalle ore 08.00 alle ore 11.00  
SUL RETRO DEL CALENDARIO  
Informazioni sulla modalità di raccolta rifiuti  
Orari e telefoni Centri di Raccolta - Dizionario Rifiuti



## RACCOLTA ZONA A

## RACCOLTA ZONA B

Giorno	RACCOLTA ZONA A	RACCOLTA ZONA B
1 Venerdì		
2 Sabato	VETRO	UMIDO
3 Domenica		
4 Lunedì	SECCO - UMIDO - VERDE	VERDE
5 Martedì		UMIDO
6 Mercoledì	PLASTICA E LATTINE	
7 Giovedì		SECCO
8 Venerdì	UMIDO	CARTA
9 Sabato		UMIDO - VETRO
10 Domenica		
11 Lunedì	SECCO - UMIDO	
12 Martedì		UMIDO
13 Mercoledì		PLASTICA E LATTINE
14 Giovedì		SECCO
15 Venerdì	UMIDO - CARTA	
16 Sabato	VETRO	UMIDO
17 Domenica		
18 Lunedì	SECCO - UMIDO	
19 Martedì		UMIDO
20 Mercoledì	PLASTICA E LATTINE	
21 Giovedì		SECCO
22 Venerdì	UMIDO	CARTA
23 Sabato		UMIDO - VETRO
24 Domenica		
25 Lunedì	SECCO - UMIDO	
26 Martedì		UMIDO
27 Mercoledì		PLASTICA E LATTINE
28 Giovedì		SECCO
29 Venerdì	UMIDO - CARTA	
30 Sabato	VETRO	UMIDO
31 Domenica		

### TIPOLOGIA RIFIUTI

SECCO	UMIDO	PLASTICA	CARTA
Restmüll	Biomüll	Kunststoff	Papier
Dry waste	Organic waste	Plastic	Paper

### MODALITÀ DI CONFERIMENTO

sacchi e contenitori dei rifiuti vanno posizionati all'esterno della propria abitazione sul marciapiede o lungo la strada dopo le ore 21.00 e entro le ore 24.00 DEL GIORNO PRECEDENTE la raccolta prevista dal calendario della propria zona di residenza.



IN QUARANTENA CONTATTARE  
IL N° VERDE : 800.125850



Alla fine degli anni '60 arrivò a Valeggio il gioco dell'hockey su prato, portato dal Prof. di Educazione Fisica Guido Orben.

Nel giro di poco tempo questo sport ("lochi, el sugo col basto", come era chiamato in paese) divenne una vera passione per tutti i ragazzi frequentanti la scuola media "J. Foroni".

In paese, fino ad allora, erano praticati solo calcio ed atletica leggera. Il Prof. Lino, così come lo chiamavano i ragazzi, nel primo anno di attività portò gli allievi di Valeggio, sponsorizzati dalla Pizzeria Galetto Paolo, a giocare le finali nazionali a Roma, classificandosi terzi.

Il campionato successivo i Vallengiani ottennero le semifinali giocandole a Perosa Argentina (Torino) superando le squadre di Perosa (2-0), Bra (5-0)

e pareggiando con Novara (0-0), guadagnandosi così le finali, che si giocarono a Valeggio.

Le compagini dell'H. C. Coni Roma e dell'H. C. Coni Cagliari furono alloggiate all'albergo ristorante "Scorpione", l'H. C. Perosa all'albergo S. Giorgio.

Si giocò nei, d'allora, nuovi impianti sportivi: il Valeggio vinse con l'H. C. Cagliari e pareggiò con Perosa e Roma.

Alla fine l'H. C. Lloyd Adriatico Valeggio riuscì a laurearsi campione d'Italia allievi. Il gruppo di ragazzi ed il loro professore nel giro di poco tempo portarono il nome di Valeggio all'onore delle cronache sportive italiane.

### Piasa Garibaldi

Nei giardinet denansi ale elementari  
ndo ghè el monument ai donatori

en mesa ghèra na fontana  
che fasea tanc' sampileti  
che sguisaa ghèra pes ros  
che sercaa de no farse brincar  
da noaltri buteleti.

Quando vegneene fora da scola  
prima de nar a casa a magnar  
naseen li a sugar.

'N che la piasa 'ndo ghe naseen  
con su la boca el soris  
a noaltri ne pareo de eser  
de 'n canto' de paradis  
sugando, a nar a casa  
a olte se tardegaa  
e el magnar se fredaa,  
le mame o i fradei  
par el paes i ne sercaa.

El grest, la tor, la cesa, le scole  
e i giardinet li en mesa  
che ala fine dele scole  
le magnolie le profumaa tut

### SCARICA "SERIT APP"

dove potrai visualizzare il Calendario dei rifiuti, avere informazioni su come conferiti i vari rifiuti, sapere dove sono le isole ecologiche, prenotare il ritiro degli ingombranti/durevoli, segnalare disservizi nella raccolta



Android App



Ios App

### I Informazioni e disservizi sulla raccolta

N. VERDE 800125850 SERIT SRL  
dalle ore 09.00 alle ore 12.30 e dalle ore 13.30 alle ore 16.00 oppure:  
segnalazioni@serit.info

### NOTIZIE UTILI

**N.B. LA RACCOLTA DEL VERDE nei mesi di Gennaio e Febbraio sarà 1 volta al mese il primo lunedì del mese**

**!!Perché ridurre i rifiuti? Ridurre i rifiuti è infatti importante:**

- perché, dopo l'introduzione della raccolta differenziata porta a porta, è il passaggio obbligato per cominciare a vivere secondo uno stile di vita più sobrio. Le risorse della Terra non sono infinite e, se non si inverte la tendenza al consumo e allo spreco, presto si esauriranno;

- perché, se riusciamo a diminuire la quantità di rifiuto che va in discarica (o all'inceneritore) e quella delle frazioni differenziate, si possono ripensare i servizi diminuendo ad esempio le frequenze di raccolta con conseguente diminuzione dei costi;

- perché è facile, si tratta di accorgimenti che si possono adottare comodamente nella vita di tutti i giorni

- perché questa è la direzione intrapresa da leggi e normative europee e nazionali

Segui le 10 BUONE ABITUDINI riportate nei prossimi mesi PER RIDURRE I RIFIUTI

coi so fior sconti tra le folie.  
(Luigi Dalbarba)

### Scarpoli

La botega l'era piena de spusa de cola  
co quella dela pele e de la sola  
sula forma, pronta da solar  
na scarpa da far festa o nar a laorar,  
sentà al taolin

martel en ma e sula boca i ciodin,  
el scarpolin dei tempi nai  
che laoraa sole, scarpine e stiai  
quando la scarpa l'era fata de cuoio  
e la sola l'era mia come en foio  
de bela plastica ...

ma, na olta rota, bona da descargar.  
Scarpe scarpine e stiai  
artesan dei tempi pasai  
ndo ghe metea le mane lu  
parea gna giustai  
e così noi noenti

i e pasaa da papà e mame ai fioi  
co lori caminaa de sent  
... regimenti.

(Luigi Dalbarba)



Lavori per il sottopasso al Ponte Visconteo -1931/2

# FEBBRAR 2021

1 Febbraio, il sole sorge alle 7.25, tramonta alle 17.21

15 Febbraio, il sole sorge alle 7.07, tramonta alle 17.40

<b>1</b> LUNI <i>S. Verdiana, S. Brigida</i>	<b>11</b> SOBIA <i>B. V. Maria di Lourdes</i> LN ☺	<b>21</b> DOMINICA I T. Q.
<b>2</b> MARTI <i>LA CANDELORA</i> <i>Presentazione del Signore</i>	<b>12</b> VENDRI <i>S. Eulalia</i>	<b>22</b> LUNI <i>Cattedra di S. Pietro Apostolo</i>
<b>3</b> MERCOLI <i>S. Biasi</i>	<b>13</b> SABO <i>S. Beatrice</i>	<b>23</b> MARTI <i>S. Policarpo vescovo</i>
<b>4</b> SOBIA <i>S. Gilberto vescovo</i> UQ ☹	<b>14</b> DOMINICA VI T. O. <i>S. Valentino m.</i>	<b>24</b> MERCOLI <i>S. Edilberto re</i>
<b>5</b> VENDRI <i>S. Agata</i>	<b>15</b> LUNI <i>Faustino e S. Giovita</i>	<b>25</b> SOBIA <i>S. Cesario e S. Vittorino</i>
<b>6</b> SABO <i>S. Dorotea</i>	<b>16</b> MARTI <i>S. Giuliana</i>	<b>26</b> VENDRI <i>S. Alessandro</i>
<b>7</b> DOMINICA V T. O.	<b>17</b> MERCOLI <i>LE CENERI</i> <i>Sette fond. dei Servi della B. V. M. (12.2)</i>	<b>27</b> SABO <i>S. Leandro</i> LP ☺
<b>8</b> LUNI <i>S. Gerolamo E.</i>	<b>18</b> SOBIA <i>S. Simeone vescovo</i>	<b>28</b> DOMINICA II T. Q.
<b>9</b> MARTI <i>S. Apollonia</i>	<b>19</b> VENDRI <i>S. Mansueto</i> PQ ☹	
<b>10</b> MERCOLI <i>S. Scolastica</i>	<b>20</b> SABO <i>S. Amata</i>	

BIBLIOTECA tel. 045 7951089

lun. mar. mer. giov. ven. 15.00 - 19.00  
mer. sab. 9.00 - 12.30  
mer. 20.30 - 22.30



**Febbraio**  
Februar / February

PER INFORMAZIONI contattare:  
Ufficio Ecologia tel. 045-6339811/ 045-6339810  
dal lunedì al venerdì dalle ore 08.00 alle ore 11.00  
SUL RETRO DEL CALENDARIO  
Informazioni sulla modalità di raccolta rifiuti  
Orari e telefoni Centri di Raccolta - Dizionario Rifiuti



	RACCOLTA ZONA A	RACCOLTA ZONA B
1 Lunedì	SECCO - UMIDO - VERDE	VERDE
2 Martedì		UMIDO
3 Mercoledì	PLASTICA E LATTINE	
4 Giovedì		SECCO
5 Venerdì	UMIDO	CARTA
6 Sabato		UMIDO - VETRO
7 Domenica		
8 Lunedì	SECCO - UMIDO	
9 Martedì		UMIDO
10 Mercoledì		PLASTICA - LATTINE
11 Giovedì		SECCO
12 Venerdì	UMIDO - CARTA	
13 Sabato	VETRO	UMIDO
14 Domenica		
15 Lunedì	SECCO - UMIDO	
16 Martedì		UMIDO
17 Mercoledì	PLASTICA E LATTINE	
18 Giovedì		SECCO
19 Venerdì	UMIDO	CARTA
20 Sabato		UMIDO - VETRO
21 Domenica		
22 Lunedì	SECCO - UMIDO	
23 Martedì		UMIDO
24 Mercoledì		PLASTICA E LATTINE
25 Giovedì		SECCO
26 Venerdì	UMIDO - CARTA	
27 Sabato	VETRO	UMIDO
28 Domenica		

**TIPOLOGIA RIFIUTI**

SECCO	UMIDO	PLASTICA	CARTA
Restmüll	Biomüll	Kunststoff	Papier
Dry waste	Organic waste	Plastic	Paper

**MODALITÀ DI CONFERIMENTO**

sacchi e contenitori dei rifiuti vanno posizionati all'esterno della propria abitazione sul marciapiede o lungo la strada dopo le ore 21.00 e entro le ore 24.00 DEL GIORNO PRECEDENTE la raccolta prevista dal calendario della propria zona di residenza.

IN QUARANTENA CONTATTARE  
IL N° VERDE : 800.125850



**Anniversari: Dante Alighieri (1265-1321)**

Nel settimo centenario della morte di Dante Alighieri (1267-1321), accenno ai rapporti che il grande poeta ebbe con Verona e la signoria scaligera. Egli fu a Verona una prima volta ai tempi di Alboino e Bartolomeo (1304/5); altro soggiorno avvenne quando Cangrande (1313-1319) era Signore di Verona. Delle sue opere, la De vulgari eloquentia, scritta in latino, tratta i dialetti e lingue del Medioevo. La Quaestio de aqua et terra (in latino) fu tenuta da Dante in S. Elena, a Verona, il 20 gennaio 1320.

La lettera XIII dedica a Cangrande la terza cantica del Paradiso. In particolare, accenno che la Divina Commedia anticipa alcuni esempi evidenti di grafia, lessico e stile (soprattutto legamento ed elisione) di largo uso dialettale e che quindi toccano da vicino il nostro dialetto valesgiano. Oltre alla Divina Commedia, vedansi anche i Trionfi di Francesco Petrarca e le opere di Giacomino da Verona.

Inferno:  
I, 30 *si che l'piè* = così che il piede  
I, 38 e *l'sol montava 'n su* = e il sole saliva in su  
II, 24 *Piero* = Pietro  
III, 48 *'nvidiosi* = invidiosi

III, 99 *'ntorno* = intorno  
III, 104 e *l' = e* il  
IV, 2 *truono* = tro', tron, tronada = tuono  
V, 99 *co'* = con, con i, coi  
XIII, 3 *neun* = nisun = nessuno  
XVII, 72 *vegna* = vengna  
XXIV, 7 *roba* = foraggio

Purgatorio:  
Arnaut Daniel, poeta provenzale, per Dante è il miglior fabbro del parlar materno, quando afferma:  
- *“El cominciò liberamente a dire:  
«Tan m'abellis vostre cortes deman,  
qu'ieu no me puesc ni voill a vos cobrire  
Ieu sui Arnaut, que plor e vau cantan;  
consiro vei la passada folor,  
e vei jausen lo joi qu'esper, denan.*

**I Informazioni e disservizi sulla raccolta**

N. VERDE 800125850 SERIT SRL dalle ore 09.00 alle ore 12.30 e dalle ore 13.30 alle ore 16.00 oppure: segnalazioni@serit.info

**I Per prenotazioni ingombranti/durevoli a domicilio per utenze domestiche**

N. VERDE 800734989 SERIT SRL (servizio attivo tutti i giorni 24 ore su 24 con segreteria) oppure via e-mail: ingombranti@serit.info

**NOTIZIE UTILI**

**1. SPESA INTELLIGENTE**  
Programma gli acquisti in base a ciò di cui hai veramente bisogno, privilegiando prodotti sfusi e alla spina, stagionali e a km zero. Controlla sempre le date di scadenza. Acquista prodotti ricaricabili, come batterie, detersivi ecc. e usa i distributori alla spina (per prodotti per la casa e alimentari) che si trovano in piccoli e grandi negozi della tua zona. Ricorda che un acquisto, per essere davvero sostenibile, deve: essere necessario, durevole, fatto con materiale riciclato, avere l'imballaggio necessario, favorire il risparmio energetico, essere biologico, "equo e solidale", prodotto localmente, senza sfruttamento dei lavoratori.  
**TETRAPACK E CARTONI DELLA PIZZA VANNO NELLA CARTA.**

*Ara vos prec, per aquella valor que vos guida al som de l'escalina, sovenha vos a temps de ma dolor!».* (XXVI, 139-147)

Paradiso:  
IX, 112 *lumera* = luce, luminaria

Nello stesso periodo abbiamo i poeti provenzali (Arnaut Daniel, Cossezzen, Peire de la Caravana / Cà Varana, Sordello da Goito...), i poemi e i cantari franco-veneti (Nicolò da Verona e Minocchio padovano = Spagna, Prise de Pampelune, Karleto...). 1265 È la data del primo documento dialettale valesgiano-veronese, ove si cita: *“Toessco sindaco de Valeço... campanella...”* 1405 Inizia il dominio di Venezia in Terzaferma e gli Estimi veneti interessano la toponomastica locale Per i tempi più vicini a noi ricordo Don Girolamo Beltrame (1833-1909), che fece la traduzione in dialetto valesgiano della novella "Griselda" di G. Boccaccio (in G. Pananti, 1875).

I dialetti italiani e il valesgiano.

I dialetti italiani (sorti dal latino come il valesgiano) sono numerosi ed hanno una lunga storia. Tra i dialetti settentrionali sono i dialetti veneti: veneziano, padovano, vicentino, veronese ... Un paragone: possiamo dire che oggi a Valeggio parliamo come si parlava cento anni fa a Verona. Si può ancora dire che il nostro dialetto vive in altra forma.



Gagliardetto del Battaglione Tuono, Brigata Italia



Partigiani veggiani a Villa Gazzola di Quaderni - 1945

# MARSO 2021

1 Marzo, il sole sorge alle 6.46, tramonta alle 17.58

15 Marzo, il sole sorge alle 6.23, tramonta alle 18.15

<b>1</b> LUNI <i>S. Albino</i>	<b>11</b> SOBIA <i>S. Costantino confessore</i>	<b>21</b> DOMINICA V T. Q. PQ ☺
<b>2</b> MARTI <i>S. Basileo</i>	<b>12</b> VENDRI <i>S. Teofane</i>	<b>22</b> LUNI <i>S. Lea</i>
<b>3</b> MERCOLI <i>S. Cunegonda regina</i>	<b>13</b> SABO LN ☺ <i>S. Rodrigo</i>	<b>23</b> MARTI <i>S. Turibio de Mogrovejo</i>
<b>4</b> SOBIA <i>S. Lucio I</i>	<b>14</b> DOMINICA IV T. Q.	<b>24</b> MERCOLI <i>SS. Romolo e Agapito</i>
<b>5</b> VENDRI <i>S. Adriano di C.</i>	<b>15</b> LUNI <i>S. Longino - S. Luisa</i>	<b>25</b> SOBIA ANNUNCIAZIONE
<b>6</b> SABO UQ ☹ <i>S. Coletta Boylet</i>	<b>16</b> MARTI <i>S. Eriberto vescovo</i>	<b>26</b> VENDRI <i>S. Teodoro vescovo</i>
<b>7</b> DOMINICA III T. Q.	<b>17</b> MERCOLI IT 🇮🇹 <i>S. Patrizio</i>	<b>27</b> SABO <i>S. Ruperto vescovo</i>
<b>8</b> LUNI <i>S. Giovanni di Dio</i>	<b>18</b> SOBIA <i>S. Cirillo di Gerusalemme</i>	<b>28</b> DOMINICA LE PALME LP ☺
<b>9</b> MARTI <i>S. Francesca Romana</i>	<b>19</b> VENDRI <i>S. Giuseppe</i>	<b>29</b> LUNI <i>S. Guglielmo Tempier</i>
<b>10</b> MERCOLI <i>SS. Quaranta mart.</i>	<b>20</b> SABO <i>S. Adriano m.</i>	<b>30</b> MARTI <i>S. Zosimo</i>
		<b>31</b> MERCOLI <i>S. Beniamino</i>



**Marzo**  
März / March

PER INFORMAZIONI contattare:  
Ufficio Ecologia tel. 045-6339811/ 045-6339810  
dal lunedì al venerdì dalle ore 08.00 alle ore 11.00  
SUL RETRO DEL CALENDARIO  
Informazioni sulla modalità di raccolta rifiuti  
Orari e telefoni Centri di Raccolta - Dizionario Rifiuti



**RACCOLTA ZONA A**

**RACCOLTA ZONA B**

1	Lunedì	SECCO - UMIDO - VERDE	VERDE
2	Martedì		UMIDO
3	Mercoledì	PLASTICA E LATTINE	
4	Giovedì		SECCO
5	Venerdì	UMIDO	CARTA
6	Sabato		UMIDO - VETRO
7	Domenica		
8	Lunedì	SECCO - UMIDO - VERDE	VERDE
9	Martedì		UMIDO
10	Mercoledì		PLASTICA E LATTINE
11	Giovedì		SECCO
12	Venerdì	UMIDO - CARTA	
13	Sabato	VETRO	UMIDO
14	Domenica		
15	Lunedì	SECCO - UMIDO - VERDE	VERDE
16	Martedì		UMIDO
17	Mercoledì	PLASTICA E LATTINE	
18	Giovedì		SECCO
19	Venerdì	UMIDO	CARTA
20	Sabato		UMIDO - VETRO
21	Domenica		
22	Lunedì	SECCO - UMIDO - VERDE	VERDE
23	Martedì		UMIDO
24	Mercoledì		PLASTICA E LATTINE
25	Giovedì		SECCO
26	Venerdì	UMIDO - CARTA	
27	Sabato	VETRO	UMIDO
28	Domenica		
29	Lunedì	SECCO - UMIDO - VERDE	VERDE
30	Martedì		UMIDO
31	Mercoledì	PLASTICA E LATTINE	

**TIPOLOGIA RIFIUTI**

<b>SECCO</b> Restmüll Dry waste	<b>UMIDO</b> Biomüll Organic waste	<b>PLASTICA</b> Kunststoff Plastic	<b>CARTA</b> Papier Paper
---------------------------------------	--	--	---------------------------------

**MODALITÀ DI CONFERIMENTO**

sacchi e contenitori dei rifiuti vanno posizionati all'esterno della propria abitazione sul marciapiede o lungo la strada dopo le ore 21.00 e entro le ore 24.00 DEL GIORNO PRECEDENTE la raccolta prevista dal calendario della propria zona di residenza.



**IN QUARANTENA CONTATTARE  
IL N° VERDE : 800.125850**



**SCARICA "SERIT APP"**

dove potrai visualizzare il Calendario dei rifiuti, avere informazioni su come conferiti i vari rifiuti, sapere dove sono le isole ecologiche, prenotare il ritiro degli ingombranti/durevoli, segnalare disservizi nella raccolta



Android App



Ios App

**I Informazioni e disservizi sulla raccolta**

N. VERDE 800125850 SERIT SRL dalle ore 09.00 alle ore 12.30 e dalle ore 13.30 alle ore 16.00 oppure: segnalazioni@serit.info

**NOTIZIE UTILI**

**N.B. Il VERDE da Marzo ad Ottobre sarà 1 volta alla settimana sempre di lunedì.**

**2. PLASTIC FREE.** Hai la fortuna di poter bere direttamente l'acqua del rubinetto, per il quale esistono anche economici sistemi di filtraggio. Abituati ad uscire sempre di casa sempre con una borraccia di acciaio, qualche borsa di stoffa o riutilizzabile, ceste, scatoloni o cassette per fare la spesa, evitando gli shopper usa e getta. Riduci l'uso di bottiglie e sacchetti di plastica monouso. Scegli le bevande alla spina se ti trovi al ristorante e nei locali pubblici; le bevande gassate con imballaggi nuovamente riempibili o utilizzando un gasatore; latte, succhi di frutta e yogurt in bottiglia e vasetti di vetro evitando la plastica; vino in vetro con tappo di sughero.

**USA IL PORTA A PORTA: non conferire carta, plastica e lattine in ecocentro.**

di Bolzano, col n. 9960, vi ritrova, tra gli altri, due compaesani, i fratelli Angelo e Mario Tabarelli.

Il treno che doveva portarlo in prigioniero in Germania viene attaccato e bombardato dagli Alleati, per cui Marcello Turrina rimane in quel campo di lavoro (ma rifiuta di collaborare), addetto alla manutenzione della ferrovia del Brennero sino alla fine della guerra.

Giunge il 25 aprile 1945. Liberato dal campo di Bolzano il 29 aprile, mentre torna in auto verso casa, gli Americani lo fermano a Garda: prima lo portano per accertamenti a Riva del Garda e poi lo rilasciano a Verona.

Con le prime libere elezioni, svoltesi nel marzo del 1946, è nominato consigliere comunale di Valeggio sul Mincio.

Scrive, di nostro interesse, la memoria autodifensiva "Messaggi per la Franchi" (16.06.1945).

Da ricordare sono l'attività di giornalista e la collaborazione intervenuta con la rivista del Touring Club Italiano "Le vie d'Italia", in cui appare, fra altri lavori, quello intitolato "Il mio paese: Valeggio sul Mincio".

Vive e si sposa a Milano; diviene dirigente di una importante industria farmaceutica. Per i suoi meriti, ottiene a Valeggio sul Mincio (25.04.2015) la medaglia della Città di Verona.

Muore a Milano lo stesso anno ed è sepolto a Valeggio sul Mincio.

Turrina Marcello (1921-2015)

Marcello Turrina nasce a Valeggio s/ Mincio il 19.8.1921.

Il padre Concetto è avvocato, la madre Olga Ferrari, è insegnante.

(La famiglia lo indica allievo dell'Istituto Don Nicola Mazza di Verona).

Consegue la maturità al Liceo Maffei di Verona e si iscrive al corso di laurea in Filosofia dell'Università di Padova.

Partecipa alla seconda guerra mondiale inizialmente come allievo ufficiale di complemento.

Dopo l'armistizio dell'8 settembre 1943, si schiera con gli antifascisti ed i "badogliani" partecipando attivamente alla lotta armata contro i tedeschi.

A partire dal 10 novembre 1943 diviene esponente del gruppo RYE di Valeggio s/ Mincio, formazione che è promossa dal padre, avvocato Concetto, allora in collegamento con Carlo Perucci, capo della missione militare alleata nel Veronese.

Organizza il raggruppamento "Lupo", della RYE, quale centro di coordinamento, raccolta di informazioni e smistamento di aiuti alleati alle formazioni partigiane della zona.

A Valeggio erano allora in attività i primi gruppi indipendenti di partigiani. Sorgono successivamente le brigate Italia ed Anita, poi unite nella Divisione Lorenzo Fava. In queste formazioni vengono inseriti Marcello Turrina ed i vari componenti del "Lupo".

Preavvertito, il 26 novembre 1944, Marcello Turrina fugge da Valeggio e si rifugia a Milano per evitare la cattura. Qui entra in relazione prima col CLNAI e quindi col CNL.

Viene preso una prima volta dai fascisti di Como, ma subito è liberato per intervento della Franchi di Edgardo Sogno (aderente a Giustizia e Libertà).

Partecipa con altri, il 3 febbraio 1945, alla tentata liberazione di Ferruccio Parri prigioniero, che doveva essere trasferito a Verona ed era rinchiuso nel carcere delle SS situato presso l'Hotel Regina di Milano. L'impresa fallisce perché troppo affrettata. Scoperto ed arrestato, Marcello Turrina viene interrogato con gli altri carcerati (Franchi, Attilio). Trasferito nel campo KZ





Scarpolign al laoro - anni '50

# APRIL 2021

1 Aprile, il sole sorge alle 6.53, tramonta alle 19.34

15 Aprile, il sole sorge alle 6.30, tramonta alle 19.50

<b>1</b> SOBIA <small>SANT</small> <i>S. Ugo</i>	<b>11</b> DOMINICA <small>II T. P.</small> LN ☺	<b>21</b> MERCOLI <i>S. Anselmo</i>
<b>2</b> VENDRI <small>SANT</small> <i>S. Francesco da Paola confessore</i>	<b>12</b> LUNI <i>S. Zeno</i>	<b>22</b> SOBIA <i>S. Sotero e S. Caio</i>
<b>3</b> SABO <small>SANT</small> UQ ☹ <i>S. Riccardo vescovo</i>	<b>13</b> MARTI <i>S. Martino I papa</i>	<b>23</b> VENDRI <small>PATRONO</small> <i>S. Giorgio martire,</i>
<b>4</b> DOMINICA PASQUA DI RESURREZIONE	<b>14</b> MERCOLI <i>S. Giustino, S. Abbondio</i>	<b>24</b> SABO <i>S. Fedele da Sigmaringen</i>
<b>5</b> LUNI <small>DE L'ANGEL</small> <i>S. Vincenzo Ferrer</i>	<b>15</b> SOBIA <i>S. Annibale</i>	<b>25</b> DOMINICA <small>IV T. P.</small> 
<b>6</b> MARTI <i>S. Pietro M. da Verona</i>	<b>16</b> VENDRI <i>S. Lamberto</i>	<b>26</b> LUNI <i>S. Cleto e S. Marcellino</i>
<b>7</b> MERCOLI <i>S. G. Battista de la Salle</i>	<b>17</b> SABO <i>S. Simeone</i>	<b>27</b> MARTI LP ☺ <i>S. Zita</i>
<b>8</b> SOBIA <i>S. Dionigi vescovo</i>	<b>18</b> DOMINICA <small>III T. P.</small>	<b>28</b> MERCOLI <i>S. Pietro Chanel, S. Valeria</i>
<b>9</b> VENDRI <i>S. Demetrio</i>	<b>19</b> LUNI <i>S. Emogene</i>	<b>29</b> SOBIA <i>S. Caterina da Siena</i>
<b>10</b> SABO <i>S. Maddalena di Canossa, S. Terenzio</i>	<b>20</b> MARTI PQ ☹ <i>S. Adalgisa</i>	<b>30</b> VENDRI <i>S. Pio V papa</i>

**SOS AMICA**

Servizi alla persona, tutto a domicilio

Tel. 348 8283249 -329 8268949



**Aprile**  
April / April

PER INFORMAZIONI contattare:  
Ufficio Ecologia tel. 045-6339811/ 045-6339810  
dal lunedì al venerdì dalle ore 08.00 alle ore 11.00  
SUL RETRO DEL CALENDARIO  
Informazioni sulla modalità di raccolta rifiuti  
Orari e telefoni Centri di Raccolta - Dizionario Rifiuti



**RACCOLTA ZONA A**

**RACCOLTA ZONA B**

1	Giovedì		SECCO
2	Venerdì	UMIDO	CARTA
3	Sabato		UMIDO - VETRO
4	Domenica		
5	Lunedì	SECCO - UMIDO - VERDE	VERDE
6	Martedì		UMIDO
7	Mercoledì		PLASTICA E LATTINE
8	Giovedì		SECCO
9	Venerdì	UMIDO - CARTA	
10	Sabato	VETRO	UMIDO
11	Domenica		
12	Lunedì	SECCO - UMIDO - VERDE	VERDE
13	Martedì		UMIDO
14	Mercoledì	PLASTICA E LATTINE	
15	Giovedì		SECCO
16	Venerdì	UMIDO	CARTA
17	Sabato		UMIDO - VETRO
18	Domenica		
19	Lunedì	SECCO - UMIDO - VERDE	VERDE
20	Martedì		UMIDO
21	Mercoledì		PLASTICA E LATTINE
22	Giovedì		SECCO
23	Venerdì	UMIDO - CARTA	
24	Sabato	VETRO	UMIDO
25	Domenica		
26	Lunedì	SECCO - UMIDO - VERDE	VERDE
27	Martedì		UMIDO
28	Mercoledì	PLASTICA E LATTINE	
29	Giovedì		SECCO
30	Venerdì	UMIDO	CARTA

**TIPOLOGIA RIFIUTI**

<b>SECCO</b> Restmüll Dry waste	<b>UMIDO</b> Biomüll Organic waste	<b>PLASTICA</b> Kunststoff Plastic	<b>CARTA</b> Papier Paper
---------------------------------------	--	--	---------------------------------

**MODALITÀ DI CONFERIMENTO**

sacchi e contenitori dei rifiuti vanno posizionati all'esterno della propria abitazione sul marciapiede o lungo la strada dopo le ore 21.00 e entro le ore 24.00 DEL GIORNO PRECEDENTE la raccolta prevista dal calendario della propria zona di residenza.



**IN QUARANTENA CONTATTARE  
IL N° VERDE : 800.125850**



**La fiera annuale**

Eppure non dimostra i suoi anni, ma già 100 sono le fiere di Valeggio sul Mincio, con quella del 2021, considerando che nel 1922 è stata istituita ufficialmente, con relativa Commissione, la prima fiera del bestiame, poi detta di S. Pietro.

Ogni anno, la prima domenica di luglio, si tiene, con contributo della locale Amministrazione e a cura della Pro Loco, la fiera di Valeggio s/Mincio, ora dedicata all'agricoltura, al commercio, all'artigianato ed al turismo.

Le prime informazioni su questo evento risalgono alla Delibera del Consiglio comunale n. 175:

“Istituzione di una fiera annuale.

Il Consiglio Comunale

Visto l'articolo 131, N. 12, della legge comunale e provinciale 4 febbraio 1915, n. 148

Vista la legge 1 maggio 1866, N. 2933, sulla concessione e sui cambiamenti delle fiere e dei mercati

Delibera a voti unanimi

1°) di istituire una fiera annuale del bestiame da tenersi nel capoluogo del Comune la prima domenica di Luglio di ciascun anno,

2°) di far fronte alla spesa necessaria col fondo di cui all'artico 38 del bilancio integrandolo eventualmente con prelievi dal fondo di riserva,

3°) di dare incarico ad apposita commissione, della quale fa parte il veterinario

comunale dott. Galeazzi, dell'organizzazione della fiera stessa.

Fatto- letto e sottoscritto.

Il Sindaco Presidente Umberto Murari, il Consigliere Anziano... , Il Segretario G. Ferrari.

Pubblicati i verbali della seduta 13 Maggio 1922 il giorno di mercato 20 Maggio 1922, senza reclami alcuni.”

Correva l'anno 1926, quando, per la fiera del 4 luglio, si tenevano discorsi, concorsi e gare ciclistiche o di tiro.

1926 -1932 ... Mutano con gli anni le denominazioni e molto spazio è dato ai Concorsi tra espositori.

Sorge l'Associazione Pro Loco di Valeggio sul Mincio il 29 novembre 1974 (via A. Murari, 25).

**I Informazioni e disservizi sulla raccolta**

N. VERDE 800125850 SERIT SRL dalle ore 09.00 alle ore 12.30 e dalle ore 13.30 alle ore 16.00 oppure: segnalazioni@serit.info

**I Per prenotazioni ingombranti/durevoli a domicilio per utenze domestiche**

N. VERDE 800734989 SERIT SRL (servizio attivo tutti i giorni 24 ore su 24 con segreteria) oppure via e-mail: ingombranti@serit.info

**NOTIZIE UTILI**

**iniziare i trattamenti LARVICIDI antizanzare nei giardini e nelle aree verdi private**

→ricorda che se hai un giardino questo e' il mese per iniziare il trattamento antizanzare, è importante eliminare i piccoli ristagni di acqua. <http://www.regione.veneto.it/web/sanita/zanzarigtire> qui puoi trovare utili informazioni per la lotta alle zanzare e per l'uso di repellenti.

**3. IMBALLAGGI E PACKAGING** Privilegia i prodotti con imballaggi ridotti e in materiali differenziabili (carta, cartone, plastica, vetro, etc.):• la frutta e la verdura a peso evitando quelle già confezionate;• i salumi e i formaggi al banco evitando quelli confezionati;• la carne e il pesce al banco, riducendo così gli imballaggi attorno ai prodotti;• pasta e riso in confezioni di cartone;• le uova in confezioni di cartone;• le confezioni “formato famiglia”, evita le confezioni monodose.

Preferisci i prodotti con un imballaggio idoneo a proteggerli o comunque con imballaggi eco-compatibili.

La edizioni più recenti della fiera di S.Pietro danno anche altri motivi di interesse. (D. Franchini, E. Filippi).

Ma le notizie sull'origine della nostra fiera, che sicuramente è molto antica, sono incerte e risalgono al medioevo, come le fiere di Cavalcaselle. Alle sue origini sta il locale mercato settimanale.

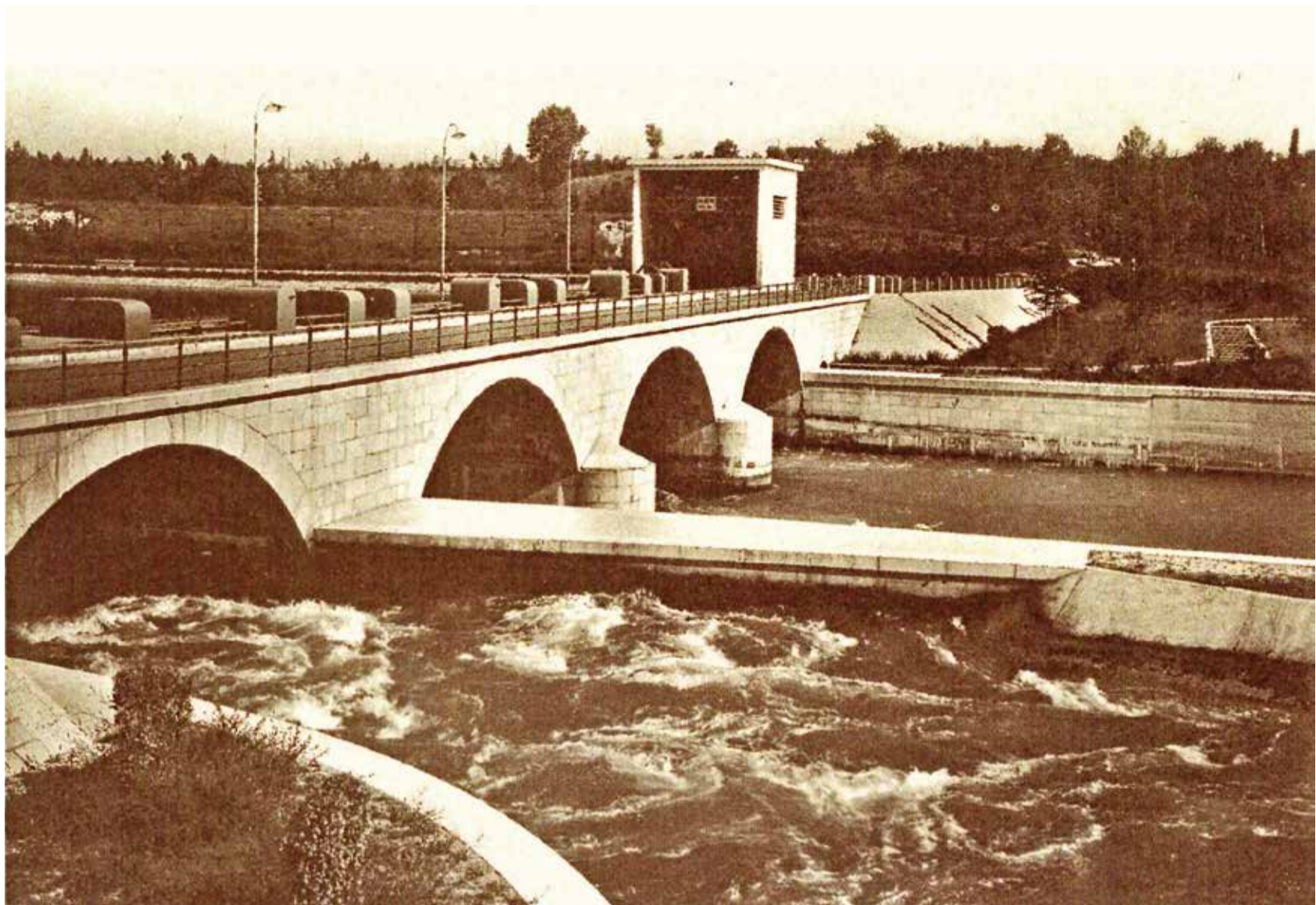
1267 Attestano pure che nel giorno importante della festività di S. Pietro e Paolo avviene tradizionalmente a Valeggio il rinnovo delle cariche comunali (sindaco, massaro...).

1600 Venezia ordina i mercati settimanali del veronese ed assegna a Valeggio il giorno fisso del sabato. Per accedervi le merci pagano il dazio che si raccoglie sul ponte d'ingresso al paese.

Qui si scambiavano diverse tipologie di merci e di animali, ma soprattutto prodotti alimentari ed attrezzi artigianali ed agricoli. Quattro vere fiere, secondo l'antica tradizione si svolgevano ancora a Valeggio a metà Ottocento: 8-9-10 marzo, 5-6-7 luglio, 29-30-31 ottobre, 26-27-28 novembre

Oggi la fiera mantiene ancora la caratteristica della grossa sagra paesana alla quale è abbinata: oltre alle occasioni di sport e di svago (gare, giochi, divertimenti, spettacoli) essa offre anche occasione a manifestazioni culturali (mostre, incontri), e ad esposizioni e concorsi.

Sostiene così le diverse le attività economiche locali.



Alla Diga di Salionze dove escono Canale Virgilio, Fiume Mincio e Seriola Prevaldesca – anni '50

# MAGGIO 2021

1 Maggio, il sole sorge alle 6.06, tramonta alle 20.08

15 Maggio, il sole sorge alle 5.49, tramonta alle 20.23

<b>1</b> SABO <i>S. Giuseppe lavoratore</i>		<b>11</b> MARTI <i>S. Fabio</i>	LN ☺	<b>21</b> VENDRI <i>S. Cristoforo M., S. Vittorio</i>
<b>2</b> DOMINICA <small>V T. P.</small>		<b>12</b> MERCOLI <i>SS. Nereo, Achilleo</i>		<b>22</b> SABO <i>S. Rita da Cascia</i>
<b>3</b> LUNI <i>S. Giacomo ap.</i>	UQ ☹	<b>13</b> SOBIA <i>B. V. M. di Fatima</i>		<b>23</b> DOMINICA <small>PENTECOSTE</small>
<b>4</b> MARTI <i>S. Ciriaco</i>		<b>14</b> VENDRI <i>S. Mattia ap.</i>		<b>24</b> LUNI <small>VIII T. O.</small> <i>B. V. Maria Ausiliatrice</i>
<b>5</b> MERCOLI <i>S. Pellegrino</i>		<b>15</b> SABO <i>S. Torquato</i>		<b>25</b> MARTI <i>S. Beda</i>
<b>6</b> SOBIA <i>S. Giuditta</i>		<b>16</b> DOMINICA <small>VII T. P. ASCENSIONE</small>		<b>26</b> MERCOLI <small>LP ☺</small> <i>S. Filippo Neri</i>
<b>7</b> VENDRI <i>S. Flavia, S. Domitilla</i>		<b>17</b> LUNI <i>S. Pasquale Baylon</i>		<b>27</b> SOBIA <i>S. Agostino di Canterbury</i>
<b>8</b> SABO <i>Madonna di Pompei</i>		<b>18</b> MARTI <i>S. Venanzio</i>		<b>28</b> VENDRI <i>S. Emilio, S. Germano</i>
<b>9</b> DOMINICA <small>VI T. P.</small>		<b>19</b> MERCOLI <small>PQ ☹</small> <i>S. Celestino V</i>		<b>29</b> SABO <i>S. Massimino vescovo</i>
<b>10</b> LUNI <i>S. Antonino vescovo</i>		<b>20</b> SOBIA <i>S. Bernardino da Siena</i>		<b>30</b> DOMINICA <small>IX T. P.</small> <i>S.S. TRINITÀ</i>
				<b>31</b> LUNI <i>Visitazione della B. V. M.</i>



**Maggio**  
Mai / May

PER INFORMAZIONI contattare:  
Ufficio Ecologia tel. 045-6339811 / 045-6339810  
dal lunedì al venerdì dalle ore 08.00 alle ore 11.00  
SUL RETRO DEL CALENDARIO  
Informazioni sulla modalità di raccolta rifiuti  
Orari e telefoni Centri di Raccolta - Dizionario Rifiuti



**RACCOLTA ZONA A**

**RACCOLTA ZONA B**

1	Sabato
2	Domenica
3	Lunedì
4	Martedì
5	Mercoledì
6	Giovedì
7	Venerdì
8	Sabato
9	Domenica
10	Lunedì
11	Martedì
12	Mercoledì
13	Giovedì
14	Venerdì
15	Sabato
16	Domenica
17	Lunedì
18	Martedì
19	Mercoledì
20	Giovedì
21	Venerdì
22	Sabato
23	Domenica
24	Lunedì
25	Martedì
26	Mercoledì
27	Giovedì
28	Venerdì
29	Sabato
30	Domenica
31	Lunedì

	SECCO - UMIDO - VERDE
	UMIDO - CARTA
	VETRO
	SECCO - UMIDO - VERDE
	PLASTICA E LATTINE
	UMIDO
	SECCO - UMIDO - VERDE
	PLASTICA E LATTINE
	UMIDO - CARTA
	VETRO
	SECCO - UMIDO - VERDE
	PLASTICA E LATTINE
	UMIDO - CARTA
	VETRO
	SECCO - UMIDO - VERDE
	PLASTICA E LATTINE
	UMIDO
	SECCO - UMIDO - VERDE
	SECCO - UMIDO - VERDE

	UMIDO - VETRO
	VERDE
	UMIDO
	PLASTICA E LATTINE
	SECCO
	UMIDO
	VERDE
	UMIDO
	SECCO
	CARTA
	UMIDO - VETRO
	VERDE
	UMIDO
	PLASTICA E LATTINE
	SECCO
	UMIDO
	SECCO
	CARTA
	UMIDO - VETRO
	VERDE

**TIPOLOGIA RIFIUTI**

<b>SECCO</b> Restmüll Dry waste	<b>UMIDO</b> Biomüll Organic waste	<b>PLASTICA</b> Kunststoff Plastic	<b>CARTA</b> Papier Paper
---------------------------------------	--	--	---------------------------------

**MODALITÀ DI CONFERIMENTO**

sacchi e contenitori dei rifiuti vanno posizionati all'esterno della propria abitazione sul marciapiede o lungo la strada dopo le ore 21.00 e entro le ore 24.00 DEL GIORNO PRECEDENTE la raccolta prevista dal calendario della propria zona di residenza.



**IN QUARANTENA CONTATTARE  
IL N° VERDE : 800.125850**



Delibere consiliari dell'anno 1921

Continua la serie delle delibere relativa all'attività della nostra Amministrazione comunale di cento anni fa.

L'anno 1921, addì 29 gennaio, alle ore 19.00, nella solita sala .  
(Delibere consiliari)

- 1 Autorizzazione al Sindaco a stare in giudizio nella causa promossa dal Consorzio provinciale granario.
- 2 Autorizzazione al Sindaco a stare in giudizio nella causa promossa da ing. Carlo Rizzi (creditore).
- 3 Istituzione di ufficio comunale del lavoro.
- 4 Acquisto appezzamento di terreno per sistemazione stradale.

5 Compenso al cav. Vincenzo Zerbinati, ex segretario, per servizio straordinario prestato dopo collocamento a riposo.

- 6 Aggiunta al regolamento organico per impiegati e salariati comunali.
- 7 Sussidio L.1.000 alla commissione paritetica locale.
- 8 Ratifica di delibera di Giunta 8 gennaio 1921 con provvedimento per sopperire a deficienza di cassa.
- 9 Aumento indennità mezzi di trasporto per medici condotti.
- 10 Rimozione fido in corso con Cassa RPP di Valeggio di L.100.000 per spese di acquedotto per un altro anno dal 21 gennaio 1921.
- 11 Ratifica di delibera di Giunta 24 dicembre 1920 annullata con decreto prefettizio 21.1.1921 e riconfermata con altra

d'urgenza per pagamento mercedi a operai forzatamente disoccupati.

- 12 Nomina Commissione di vigilanza a Scuola Disegno.
- 13 Nomina Commissione di vigilanza art. 4 Regolamento d'istruzione elementare 6.2.1908 n. 150.
- 14 Nomina di commissione preposta ad azienda farmaceutica.
- 15 Nomina di due membri del patronato scolastico.
- 16 Conferma della sig.na Cressoni Maria a posto di dattilografa.
- 17 Storno di fondi a bilancio 1920 e prelevamento fondi di riserva.

Seduta del giorno 26 febbraio 1921  
18 Non applicazione a favore dei dipendenti comunali del RD 3.6.1920 n. 737 re-

**SCARICA "SERIT APP"**

dove potrai visualizzare il Calendario dei rifiuti, avere informazioni su come conferiti i vari rifiuti, sapere dove sono le isole ecologiche, prenotare il ritiro degli ingombranti/durevoli, segnalare disservizi nella raccolta



Android App



Ios App

**I Informazioni e disservizi sulla raccolta**

N. VERDE 800125850 SERIT SRL dalle ore 09.00 alle ore 12.30 e dalle ore 13.30 alle ore 16.00 oppure: segnalazioni@serit.info

**I Per prenotazioni ingombranti/durevoli a domicilio per utenze domestiche**

N. VERDE 800734989 SERIT SRL (servizio attivo tutti i giorni 24 ore su 24 con segreteria) oppure via e-mail: ingombranti@serit.info

**NOTIZIE UTILI**

**4. PANNOLINI LAVABILI**

Scegli i pannolini lavabili al posto di quelli usa-e-getta: per smaltire questi ultimi, ci vogliono 500 anni.  
->Controlla sul sito del Comune, diamo contributo annuale per l'acquisto di pannolini lavabili, coppette menstruali...

**È ASSOLUTAMENTE VIETATO ABANDONARE O BRUCIARE RIFIUTI.**

**Non utilizzare sacchi in nylon per il conferimento della carta.**

lativo alla nuova indennità di caro viveri.  
2 19 Approvazione di nuovo capitolato per levatrici condotte.

3 20 Progetto di condotta d'acqua da fonte Pozzetto alle borgate Gardoni, Venturelli, Fenili di Valeggio s/M.

4 Pagamento di specifiche a Ing. Carlo Rizzi per compilazione progetti scuole di Vittori e Turchetti.

5 Approvazione del preventivo di spesa per completamento definitivo strada Bertolini e provvedimenti relativi.

6 Approvazione II stato d'avanzamento lavori acquedotto comunale.

7 Sussidio a favore della Lega proletaria fra mutilati e invalidi di guerra (Federazione di Verona).

8 Aumento assegno al meccanico incaricato al servizio di acquedotto comunale.

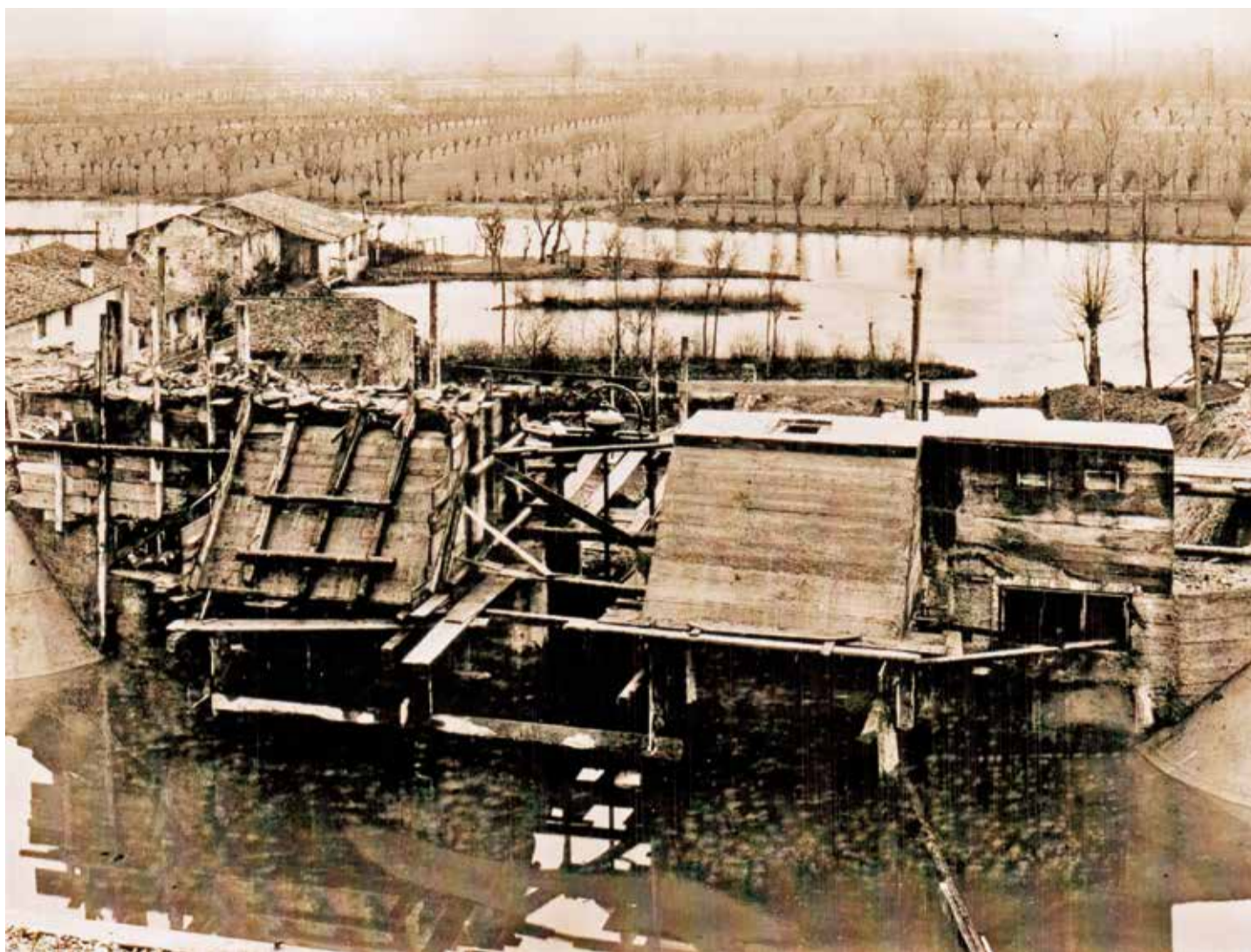
13 Rinnovazione Conto Corrente Cassa RPP di L. 100.000 di spesa acquedotto per un altro anno dal 21 gennaio 1921.

14 Adesione a Consorzio e concorso spesa a costruzione ferrovia Mantova Peschiera di L. 1.500.000.

16 70 Contributo di L. 60.000 per la costruzione della ferrovia Mantova- Peschiera.

17 71 Aumento assegno a bidelle delle scuole nelle frazioni da L. 100 a L. 250

(continua)




Struttura lignea e paratoie sul Canale Virgilio in costruzione 1931/2

# GIUGNO 2021

1 Giugno, il sole sorge alle 5.36, tramonta alle 20.38

15 Giugno, il sole sorge alle 5.33, tramonta alle 20.47

<b>1</b> MARTI <i>S. Giustino</i>	<b>11</b> VENDRI <i>SACRO CUORE DI GESÙ</i>	<b>21</b> LUNI <i>S. Luigi Gonzaga</i>
<b>2</b> <b>MERCOLI</b> UQ €  <i>S. Erasmo</i>	<b>12</b> SABO <i>CORPO E SANGUE DI CRISTO</i>	<b>22</b> MARTI <i>S. Paolino di Nola</i>
<b>3</b> SOBIA <i>SS. Carlo Lwanga e compagni</i>	<b>13</b> <b>DOMINICA</b> XI T. O.	<b>23</b> MERCOLI <i>S. Lanfranco</i>
<b>4</b> VENDRI <i>S. Quinzio</i>	<b>14</b> LUNI <i>S. Eliseo</i>	<b>24</b> SOBIA LP ☺ <i>Natività di S. Giovanni Battista</i>
<b>5</b> SABO <i>S. Bonifacio</i>	<b>15</b> MARTI <i>S. Vito, S. Modesto</i>	<b>25</b> VENDRI <i>S. Guglielmo abate</i>
<b>6</b> <b>DOMINICA</b> XT. O. <i>CORPO E SANGUE DI CRISTO</i>	<b>16</b> MERCOLI <i>S. Quirico e Giulietta</i>	<b>26</b> SABO <i>S. Rodolfo</i>
<b>7</b> LUNI <i>S. Roberto</i>	<b>17</b> SOBIA <i>S. Ranieri</i>	<b>27</b> <b>DOMINICA</b> XIII T. O.
<b>8</b> MARTI <i>S. Medardo</i>	<b>18</b> VENDRI PQ ☺	<b>28</b> LUNI <i>S. Cirillo d'Alessandria</i>
<b>9</b> MERCOLI <i>SS. Primo e Feliciano</i>	<b>19</b> SABO <i>S. Romualdo</i>	<b>29</b> MARTI <i>SS. Pietro e Paolo apostoli</i>
<b>10</b> SOBIA LN ☺ <i>S. Asterio</i>	<b>20</b> <b>DOMINICA</b> XII T. O.	<b>30</b> MERCOLI <i>S.S. primi martiri di Roma</i>

CHARITAS Tel. 045 7950031  
 Centro ascolto: sabato 09.00 -10.30  
 Raccolta vestiti: mercoledì 16.00-17.30  
 Raccolta alimenti presso i supermercati.  
 Distrib. alimenti: appuntam. sabato matt.



**Giugno**  
Juni / June

PER INFORMAZIONI contattare:  
Ufficio Ecologia tel. 045-6339811/ 045-6339810  
dal lunedì al venerdì dalle ore 08.00 alle ore 11.00  
SUL RETRO DEL CALENDARIO  
Informazioni sulla modalità di raccolta rifiuti  
Orari e telefoni Centri di Raccolta - Dizionario Rifiuti



**RACCOLTA ZONA A**

**RACCOLTA ZONA B**

1	Martedì	PLASTICA - LATTINE	UMIDO
2	Mercoledì	UMIDO	PLASTICA E LATTINE
3	Giovedì	UMIDO - SECCO	
4	Venerdì	UMIDO - CARTA	
5	Sabato	VETRO	UMIDO
6	Domenica		
7	Lunedì	UMIDO - SECCO - VERDE	VERDE
8	Martedì	PLASTICA - LATTINE	UMIDO
9	Mercoledì	UMIDO	PLASTICA E LATTINE
10	Giovedì	UMIDO - SECCO	
11	Venerdì	UMIDO	CARTA
12	Sabato	UMIDO - VETRO	
13	Domenica		
14	Lunedì	UMIDO - SECCO - VERDE	VERDE
15	Martedì	PLASTICA - LATTINE	UMIDO
16	Mercoledì	UMIDO	PLASTICA E LATTINE
17	Giovedì	UMIDO - SECCO	
18	Venerdì	UMIDO - CARTA	
19	Sabato	VETRO	UMIDO
20	Domenica		
21	Lunedì	UMIDO - SECCO - VERDE	VERDE
22	Martedì	PLASTICA - LATTINE	UMIDO
23	Mercoledì	UMIDO	PLASTICA E LATTINE
24	Giovedì	UMIDO - SECCO	
25	Venerdì	UMIDO	CARTA
26	Sabato	UMIDO - VETRO	
27	Domenica		
28	Lunedì	UMIDO - SECCO - VERDE	VERDE
29	Martedì	PLASTICA - LATTINE	UMIDO
30	Mercoledì	UMIDO	PLASTICA E LATTINE

**TIPOLOGIA RIFIUTI**

<b>SECCO</b> Restmüll Dry waste	<b>UMIDO</b> Biomüll Organic waste	<b>PLASTICA</b> Kunststoff Plastic	<b>CARTA</b> Papier Paper
---------------------------------------	--	--	---------------------------------

**MODALITÀ DI CONFERIMENTO**

sacchi e contenitori dei rifiuti vanno posizionati all'esterno della propria abitazione sul marciapiede o lungo la strada dopo le ore 21.00 e entro le ore 24.00 DEL GIORNO PRECEDENTE la raccolta prevista dal calendario della propria zona di residenza.



**IN QUARANTENA CONTATTARE  
IL N° VERDE : 800.125850**



Delibere dell'anno 1921 (segue)

- Seduta del 14 aprile 1921.
- L'anno 1921 addì 14 di aprile alle ore 20 ½ nella sala delle adunanze.
- 1 73 36 Aumento stipendi e salario dei dipendenti comunali.
- 2 Aumento stipendio al ricevitore daziario Zorzi Gaetano.
- 3 Aumento salario a spazzino comunale Darra Girolamo.
- 4 Aumento di salario al seppellitore Piona Angelo.
- 5 Aumento di salario a ingegnere e stradini comunali.
- 6 Aumento di salario a bidella delle scuole elementari Gamba Irene.
- 7 Aumento di stipendio a personale dell'asilo infantile.
- 8 Aumento di stipendio al direttore

- locale Scuola di disegno Sig. Ruggenini Ugo.
- 9 Istituzione della tassa di famiglia.
- 10 Modificazione a regolamento per applicazione tassa a esercizi e rivendita.
- 11 83 Modifica a regolamento per applicazione tassa su vetture e domestici.
- 12 Aumento tariffa tassa su cani.
- 13 Modificazione tariffa tassa bestiame.
- 14 Aumento sussidio a Soc. Servizi automobilistici Lago-Verona-Valeggio.
- 15 Istituzione del posto di guardia urbana (6.500 abitanti).
- 16 Approvazione del contratto di pesa pubblica, aumento di tariffa.
- 17 Applicazione a favore dei dipendenti comunali del RD 3.6.1920, n. 737 relativo a nuove indennità di caro viveri.
- 18 Approvazione nuovo capitolato per l'attrice comunale.

- 19 Sussidio a Lega fra mutilati e invalidi di guerra.
- 20 Approvazione preventivo spesa per completamento e sistemazione definitiva di strada Bertolini e provvedimenti relativi.
- 21 Adesione a Consorzio e concorso a opera costruzione ferrovia Mantova Peschiera L. 1.500.000.
- 22 Aumento assegno a bidelle delle scuole frazioni da L. 100 a L. 250.
- 23 Contributo L. 60.000 a Consorzio costruzione ferrovia Mantova- Peschiera
- 24 Nomina di segretario comunale.
- L'anno 1921 addì 25 maggio a ore 20 nella sala delle adunanze.
- 1 97 60 Adesione a progetto di costruzione di tramvia elettrica Verona-Valeggio-Volta Mantovana.
- 2 Circa istituzione di scuola tecnica man-

**I Informazioni e disservizi sulla raccolta**

N. VERDE 800125850 SERIT SRL dalle ore 09.00 alle ore 12.30 e dalle ore 13.30 alle ore 16.00 oppure: segnalazioni@serit.info

**I Per prenotazioni ingombranti/durevoli a domicilio per utenze domestiche**

N. VERDE 800734989 SERIT SRL (servizio attivo tutti i giorni 24 ore su 24 con segreteria) oppure via e-mail: ingombranti@serit.info

**NOTIZIE UTILI**

**N.B. da giugno a settembre cambiano i conferimenti di umido (3 volte alla settimana) e plastica (1 volta alla sett.) la raccolta della plastica nella zona "a" sarà di martedì anziché di mercoledì.**

**5. Il potere del Riuso.** Tanti oggetti quotidiani possono essere riutilizzati in modo creativo perchè non finiscano nella spazzatura. Poniamoci la domanda: "Posso riutilizzarla in qualche modo?" Magari non tutto sarà recuperabile, ma una parte sì! Pensiamo anche se c'è qualcuno a cui il mio oggetto può ancora servire. Abiti, giocattoli, libri che non si usano più possono essere regalati o donati ad associazioni di volontariato. Compra mobilio o vestiario nei negozi o mercati dell'usato. Allungando il ciclo di vita di un oggetto evitiamo di:• creare un rifiuto, utilizzando così le risorse in modo più sostenibile;• comprarne un altro, riducendo il consumo di materie prime per la produzione di un bene nuovo.

- damentale in comune di Villafranca.
- 3 Aumento tariffa per cessione tombe e colombari nel cimitero del capoluogo.
- 4 Istituzione del posto di guardia urbana. II lettura.
- 5 Passaggio alla Cassa di previdenza per impiegati degli enti locali, di alcuni dipendenti già iscritti alla cassa di previdenza per l'invalidità e la vecchiaia degli operai.
- 6 Aumento stipendi e salari a dipendenti.
- 7 Adesione a costituendo Consorzio anti-tuberculare della provincia di Verona.
- 8 104 Approvazione del bilancio di previsione, esercizio finanziario 1921.
- 9 68 105 Applicazione anno 1921 di sovrapposta su redditi di Rendita Mobile delle categorie B e C, D.L. 7 aprile 1921 n. 374.

L'anno 1921 addì 4 giugno a ore 20 nella sala delle adunanze.

- 1 69 106 Approvazione bilancio preventivo 1921. II lettura.
- 2 Adesione a costruendo Consorzio anti-tuberculare provinciale di Verona. II lettura.
- 3 Modifica a precedenti delibere per adesione alla costruzione del Consorzio Ferrovia Mantova-Peschiera.

(continua)



Valeggio s/Mincio, via Roma - Sarti al lavoro - anni '30 (Mario Peretti)

# LUGLIO 2021

1 Luglio, il sole sorge alle 5.37, tramonta alle 20.49

15 Luglio, il sole sorge alle 5.47 tramonta alle 20.43

<b>1</b> SOBIA <i>S. Aronne</i>	UQ ☹	<b>11</b> DOMINICA XV T. O.	<b>21</b> MERCOLI <i>S. Lorenzo da Brindisi</i>
<b>2</b> VENDRI <i>S. Bernardino</i>		<b>12</b> LUNI <i>SS. Nabore e Felice</i>	<b>22</b> SOBIA <i>S. Maria Maddalena</i>
<b>3</b> SABO <i>S. Tommaso Apostolo</i>		<b>13</b> MARTI <i>S. Enrico imperatore</i>	<b>23</b> VENDRI <i>S. Brigida di Svezia</i>
<b>4</b> DOMINICA XIV T. O.		<b>14</b> MERCOLI <i>S. Camilo de Lellis</i>	<b>24</b> SABO <i>S. Eufrasia</i>
<b>5</b> LUNI <i>S. Antonio M. Zaccaria</i>		<b>15</b> SOBIA <i>S. Bonaventura</i>	<b>25</b> DOMINICA XVII T. O.
<b>6</b> MARTI <i>S. Maria Goretti</i>		<b>16</b> VENDRI <i>B. V. Maria del Monte Carmelo</i>	<b>26</b> LUNI <i>SS. Gioacchino e Anna</i>
<b>7</b> MERCOLI <i>S. Apollonio e S. Edda</i>		<b>17</b> SABO <i>S. Alessio</i>	<b>27</b> MARTI <i>S. Pantaleone</i>
<b>8</b> SOBIA <i>S. Adriano III papa</i>		<b>18</b> DOMINICA XVI T. O.	<b>28</b> MERCOLI <i>S. Nazario e S. Celso</i>
<b>9</b> VENDRI <i>S. Agostino Zhao Rong</i>		<b>19</b> LUNI <i>S. Simmaco papa</i>	<b>29</b> SOBIA <i>SS. Marta e Simplicio</i>
<b>10</b> SABO <i>S. Rufina</i>	LN ☹	<b>20</b> MARTI <i>S. Elia profeta</i>	<b>30</b> VENDRI <i>S. Pietro Crisologo</i>
			<b>31</b> SABO <i>S. Ignazio di Loyola</i>

LP ☺

PQ ☺

UQ ☹



**Luglio**  
Juli / July

PER INFORMAZIONI contattare:  
Ufficio Ecologia tel. 045-6339811/ 045-6339810  
dal lunedì al venerdì dalle ore 08.00 alle ore 11.00  
**SUL RETRO DEL CALENDARIO**  
Informazioni sulla modalità di raccolta rifiuti  
Orari e telefoni Centri di Raccolta - Dizionario Rifiuti



**RACCOLTA ZONA A**

**RACCOLTA ZONA B**

1	Giovedì		UMIDO - SECCO
2	Venerdì	UMIDO - CARTA	
3	Sabato	VETRO	UMIDO
4	Domenica		
5	Lunedì	SECCO - UMIDO - VERDE	VERDE
6	Martedì	PLASTICA - LATTINE	UMIDO
7	Mercoledì	UMIDO	PLASTICA E LATTINE
8	Giovedì		UMIDO - SECCO
9	Venerdì	UMIDO	CARTA
10	Sabato		UMIDO - VETRO
11	Domenica		
12	Lunedì	SECCO - UMIDO - VERDE	VERDE
13	Martedì	PLASTICA - LATTINE	UMIDO
14	Mercoledì	UMIDO	PLASTICA E LATTINE
15	Giovedì		UMIDO - SECCO
16	Venerdì	UMIDO - CARTA	
17	Sabato	VETRO	UMIDO
18	Domenica		
19	Lunedì	SECCO - UMIDO - VERDE	VERDE
20	Martedì	PLASTICA - LATTINE	UMIDO
21	Mercoledì	UMIDO	PLASTICA E LATTINE
22	Giovedì		UMIDO - SECCO
23	Venerdì	UMIDO	CARTA
24	Sabato		UMIDO - VETRO
25	Domenica		
26	Lunedì	SECCO - UMIDO - VERDE	VERDE
27	Martedì	PLASTICA - LATTINE	UMIDO
28	Mercoledì	UMIDO	PLASTICA E LATTINE
29	Giovedì		UMIDO - SECCO
30	Venerdì	UMIDO - CARTA	
31	Sabato	VETRO	UMIDO

**TIPOLOGIA RIFIUTI**

<b>SECCO</b> Restmüll Dry waste	<b>UMIDO</b> Biomüll Organic waste	<b>PLASTICA</b> Kunststoff Plastic	<b>CARTA</b> Papier Paper
---------------------------------------	--	--	---------------------------------

**MODALITÀ DI CONFERIMENTO**

sacchi e contenitori dei rifiuti vanno posizionati all'esterno della propria abitazione sul marciapiede o lungo la strada dopo le ore 21.00 e entro le ore 24.00 DEL GIORNO PRECEDENTE la raccolta prevista dal calendario della propria zona di residenza.



**IN QUARANTENA CONTATTARE  
IL N° VERDE : 800.125850**



L'anno 1921 addì 18 giugno a ore 21 nella sala delle adunanze.  
Interpellanza sul Monumento ai caduti.  
1 72 109 Comunicazione di ordinanza GPA relativa ad aumento di tariffa tassa bestiame e provvedimenti relativi.  
2 Circa aumento indennità per mezzi di trasporto medici condotti.  
3 Assegno di caro viveri a pensionati comunali.  
4 Modifica a precedenti delibere riguardanti l'adesione al Consorzio costruzione ferrovia Mantova-Peschiera.  
5 Nomina rappresentanti comunali a Commissione mandamentale imposte dirette.  
6 Aumento tariffa daziaria.

7 Circa istituzione di scuola tecnica mandamentale in comune di Villafranca.  
8 Passaggio alla Cassa di previdenza per impiegati di enti locali e di alcuni dipendenti comunali.  
9 Provvedimento per farmacia comunale: approvazione contratto di locazione con ditta Rensi e approvazione sublocazione a Sig. Gianfranceschi Vittorio.  
L'anno 1921 addì 9 luglio a ore 20 ¾ nella sala delle adunanze.  
1 81 118 Revisione del bilancio preventivo 1921 in seguito a ricorso dei contribuenti alla GPA contro aumento sovrapposte applicato nel bilancio stesso.  
L'anno 1921 addì 12 novembre a ore 19, nella sala delle adunanze.  
1 82 119 Assegno caro viveri a pensionati

comunali.  
2 Rinnovazione contratto illuminazione pubblica con Società An. Forza Elettrica di Valeggio s/Mincio (SAFEV).  
3 Acquisto di materiale per continuazione lavori ad acquedotto comunale.  
4 Aumento indennità mezzo di trasporto veterinario comunale  
5 Impianto di illuminazione pubblica elettrica nelle frazioni di S. Lucia.  
6 Fornitura di acqua al macello pubblico.  
7 Determinazione di sede e locali per farmacie.  
8 Istituzione di scuola serale in capoluogo e frazioni S. Lucia, Frati e Vittori.  
9 Aumento dazio su bevande vinose.  
10 Dimissioni Giunta comunale (solidale con il rag. Beltrame, socialista).

**SCARICA "SERIT APP"**

dove potrai visualizzare il Calendario dei rifiuti, avere informazioni su come conferiti i vari rifiuti, sapere dove sono le isole ecologiche, prenotare il ritiro degli ingombranti/durevoli, segnalare disservizi nella raccolta



Android App



Ios App

**I Informazioni e disservizi sulla raccolta**

N. VERDE 800125850 SERIT SRL dalle ore 09.00 alle ore 12.30 e dalle ore 13.30 alle ore 16.00 oppure: segnalazioni@serit.info

**I Per prenotazioni ingombranti/durevoli a domicilio per utenze domestiche**

N. VERDE 800734989 SERIT SRL (servizio attivo tutti i giorni 24 ore su 24 con segreteria) oppure via e-mail: ingombranti@serit.info

**NOTIZIE UTILI**

**6.ABBANDONA LA MENTALITÀ USA E GETTA.**

Torna a comperare oggetti che durano e a ripararli quando si rompono, anzichè acquistarne di nuovi. Limita l'utilizzo di prodotti usa e getta: tovaglioli, fazzoletti e salviettine n carta possono essere facilmente sostituiti da quelli tradizionali in stoffa. Uguale discorso per rasoi, piatti e bicchieri, etc, Acquista elettrodomestici con parti sostituibili;• ricarica le cartucce esaurite di stampanti e fotocopiatrici.

**NON CONFERIRE IL SECCO CON I RIFIUTI INGOMBRANTI**

L'anno 1921 addì 19 novembre a ore 19.00 nella sala delle adunanze.  
1 92 129 Nomina Giunta comunale.  
L'anno 1921 addì 17 dicembre, a ore 19.00, nella sala delle adunanze.  
2 Compenso a personale daziario per lavori straordinari.  
3 Aumento indennità di trasporto a veterinario comunale.  
4 Aumento indennità di alloggio a segretario comunale.  
5 Istituzione del corso di 12 lezioni d'innesto delle piante. Ratifica del decreto di Giunta 26.11.21.  
6 Domanda mutuo sussidio con D.L. 20.08.1921, n. 1177.  
7 Domanda mutuo L 75.000 per costruzione fabbricati scolastici in frazioni Turchetti e Vittori.  
8 Domanda sussidio annuo dei portalettere locali.  
L'anno 1921 addì 30. 12 a ore 19 ½, nella sala delle adunanze.  
1 191 138 Aumento stipendi a personale di uffici comunali.  
2 Aumento salario a spazzino comunale.  
3 Aumento stipendi e salario a Ingegnere e stradini comunali.  
4 Aumento salario a seppellitore comunale Piona Angelo.  
5 Aumento al personale di asilo infantile.  
6 Aumento salario a bidella di scuola elementare Gamba Irene.





Sandolino sul Mincio - primi anni '60 (Umberto Bazzoli)

# AGOSTO 2021

1 Agosto, il sole sorge alle 6.03, tramonta alle 20.27

15 Agosto, il sole sorge alle 6.18, tramonta alle 20.09

<b>1</b> DOMINICA XVIII T. O.	<b>11</b> MERCOLI <i>S. Chiara vergine</i>	<b>21</b> SABO <i>S. Pio X papa</i>
<b>2</b> LUNI <i>Perdono d'Assisi</i>	<b>12</b> SOBIA <i>S. Giovanna F. de Chantal</i>	<b>22</b> DOMINICA XXI T. O. LP ☺
<b>3</b> MARTI <i>S. Lidia di Filippi</i>	<b>13</b> VENDRI <i>S. Ippolito e Ponziano</i>	<b>23</b> LUNI <i>S. Rosa da Lima</i>
<b>4</b> MERCOLI <i>S. Giovanni M. Vienney (8.8)</i>	<b>14</b> SABO <i>S. Massimiliano M. Kolbe</i>	<b>24</b> MARTI <i>S. Bartolomeo apostolo</i>
<b>5</b> SOBIA <i>Madonna della neve</i>	<b>15</b> DOMINICA XX T. O. PQ ☺	<b>25</b> MERCOLI <i>S. Ludovico</i>
<b>6</b> VENDRI TRASFIGURAZIONE DEL SIGNORE	<b>16</b> LUNI <i>S. Rocco</i>	<b>26</b> SOBIA <i>S. Zefrino papa</i>
<b>7</b> SOBIA <i>Gaetano Thiene</i>	<b>17</b> MARTI <i>S. Giacinto</i>	<b>27</b> VENDRI <i>S. Monica</i>
<b>8</b> DOMINICA XIX T. O. LN ☺	<b>18</b> MERCOLI <i>S. Agapito e S. Elena</i>	<b>28</b> SABO <i>S. Agostino</i>
<b>9</b> LUNI <i>S. Teresa della Croce</i>	<b>19</b> SOBIA <i>S. Giovanni Eudes</i>	<b>29</b> DOMINICA XXII T. O.
<b>10</b> MARTI <i>S. Lorenzo</i>	<b>20</b> VENDRI <i>S. Bernardo</i>	<b>30</b> LUNI <i>S. Margherita W.</i> UQ ☺
		<b>31</b> MARTI <i>S. Raimondo Nonnato</i>



# Agosto

August / August

PER INFORMAZIONI contattare:  
Ufficio Ecologia tel. 045-6339811 / 045-6339810  
dal lunedì al venerdì dalle ore 08.00 alle ore 11.00  
SUL RETRO DEL CALENDARIO  
Informazioni sulla modalità di raccolta rifiuti  
Orari e telefoni Centri di Raccolta - Dizionario Rifiuti



## RACCOLTA ZONA A

## RACCOLTA ZONA B

1	Domenica
2	Lunedì
3	Martedì
4	Mercoledì
5	Giovedì
6	Venerdì
7	Sabato
8	Domenica
9	Lunedì
10	Martedì
11	Mercoledì
12	Giovedì
13	Venerdì
14	Sabato
15	Domenica
16	Lunedì
17	Martedì
18	Mercoledì
19	Giovedì
20	Venerdì
21	Sabato
22	Domenica
23	Lunedì
24	Martedì
25	Mercoledì
26	Giovedì
27	Venerdì
28	Sabato
29	Domenica
30	Lunedì
31	Martedì

	SECCO - UMIDO - VERDE
	PLASTICA - LATTINE
	UMIDO
	UMIDO
	SECCO - UMIDO - VERDE
	PLASTICA - LATTINE
	UMIDO
	UMIDO - CARTA
	VETRO
	SECCO - UMIDO - VERDE
	PLASTICA - LATTINE
	UMIDO
	UMIDO - CARTA
	VETRO
	SECCO - UMIDO - VERDE
	PLASTICA - LATTINE

	VERDE
	UMIDO
	PLASTICA E LATTINE
	SECCO - UMIDO
	CARTA
	UMIDO - VETRO
	VERDE
	UMIDO
	PLASTICA E LATTINE
	SECCO - UMIDO
	UMIDO
	PLASTICA E LATTINE
	SECCO - UMIDO
	UMIDO
	PLASTICA E LATTINE
	SECCO - UMIDO
	UMIDO
	VERDE
	UMIDO
	PLASTICA E LATTINE
	SECCO - UMIDO
	UMIDO
	VERDE
	UMIDO

### TIPOLOGIA RIFIUTI

SECCO	UMIDO	PLASTICA	CARTA
Restmüll	Biomüll	Kunststoff	Papier
Dry waste	Organic waste	Plastic	Paper

### MODALITÀ DI CONFERIMENTO

sacchi e contenitori dei rifiuti vanno posizionati all'esterno della propria abitazione sul marciapiede o lungo la strada dopo le ore 21.00 e entro le ore 24.00 DEL GIORNO PRECEDENTE la raccolta prevista dal calendario della propria zona di residenza.



IN QUARANTENA CONTATTARE  
IL N° VERDE : 800.125850



### "Il Mincio"

Stamani la fortezza del Sammicelli, calda e rossastra, rimasta come un nocciolo inoperoso fra le fortificazioni austriache gialle e bianche, mi appare sonnacchiosa. Noto sui bastioni i tranquilli platani e l'ombra, e in ogni spigolo, in ogni rientrante, dovunque sia una sponda di terra sugli spalti o fra muro e fossato, vedo orticelli e coltivazioni. Pace e sonno.

Il vecchio assistente del Genio civile al quale mi sono rivolto, mi dice che il Mincio non è navigabile perché è in acque alte, come sempre durante il tempo dei disgeli in alta montagna, e mi promette la gita fluviale per i mesi d'autunno o d'inverno...

Sulla bocca del fiume è raro che non giuochino le brezze, e sotto gli archi del bastione e della ferrovia s'ingolfa un'aria gelida anche di questi giorni. Anche sotto le possenti porte è fresco. Ma all'uscita il caldo ci viene incontro con odor di prati bruciati dal sole, con vampe di strade polverose e di terre inaridite. Il sole sfolgora sulla Valle del Mincio da Peschiera a Salionze e a Monzambano; e la canicola ci investe dandoci una specie di ebbrezza...

A Salionze il fiume rompe giù da parecchie scarpate, sì che il luogo è tutto mormure e brusio. Visito i mulini vetusti, rappezzati a frusto a frusto, rosi e cadenti. Le antiche mole protette da una immagine santa riposano sui congegni di legno lustrati dall'uso. Vecchie leve e cordami frusti tremano inoperosi. Odor di palude e di

legno marcante, frescore di vento fluviale, profumo di frumento franto e di calda farina, si mischiano negli androni neri di età, dove trapelano acqua, luce e vento da tutte le parti. Domando a un mugnaio dalla faccia astuta, ch'è mugnai furon sempre razza accorta per inveterata tradizione, da quando sta in questi Mulini di Sopra di Salionze. In famiglia nostra, mi risponde, nessuno s'è mai ricordato di esserci venuto.

Tutto qui è di vecchia data. Anche certi giornali illustrati che tappezzano le pareti e i fianchi del mulino. Vedo la lotta di un marinaio con un polipo, che risale a vent'anni fa; i fatti della guerra di Tripoli e degli scioperi agrari dei primi anni del secolo, quando le donne si gettavano davanti alle ruote delle locomotive e davanti agli zoccoli della cavalleria...

### SCARICA "SERIT APP"

dove potrai visualizzare il Calendario dei rifiuti, avere informazioni su come conferiti i vari rifiuti, sapere dove sono le isole ecologiche, prenotare il ritiro degli ingombranti/durevoli, segnalare disservizi nella raccolta



Android App



Ios App

### Informazioni e disservizi sulla raccolta

N. VERDE 800125850 SERIT SRL dalle ore 09.00 alle ore 12.30 e dalle ore 13.30 alle ore 16.00 oppure: segnalazioni@serit.info

### Per prenotazioni ingombranti/durevoli a domicilio per utenze domestiche

N. VERDE 800734989 SERIT SRL (servizio attivo tutti i giorni 24 ore su 24 con segreteria) oppure via e-mail: ingombranti@serit.info

### NOTIZIE UTILI

**7.LIMITA L'UTILIZZO DELLA CARTA**  
Non stampare se non è indispensabile, utilizza i fogli su entrambi i lati. Riutilizza la carta stampata su un lato per i tuoi appunti. Purtroppo, riciclamo più carta di quanto il mercato ne richieda.

- **NO SACCHI NERI! SACCHI NERI NON VENGONO PIÙ RACCOLTI.**
- **PER SECCO E PLASTICA USA SOLO SACCHETTI SEMITRASPARENTI.**
- **VASCHETTE IN POLISTIROLOLO PER FRUTTA, VERDURA, CARNE, PESCE VANNO NELLA PLASTICA.**

Il mugnaio intanto mi fa vedere a valle il Mulino della Malfatta, e le rovine del Mulino della Fame, nomi strani e ricordi di chi sa che fatti. Nessuno li sa - dice il mugnaio. - Quanto a lui, sa che il Mulino della Fame fu demolito non molti anni or sono, per sentenza del Tribunale. Fu un proprietario dei dintorni a muover lite contro il mulino per questione di diritto di acque. E anche questa, penso io, sarà stata lite antica, poiché sulle acque per solito s'impiantano liti lunghissime.

Ora interviene il vecchio assistente e dice le seguenti parole, delle quali non voglio dividere responsabilità né d'interpretazione né di notizia:

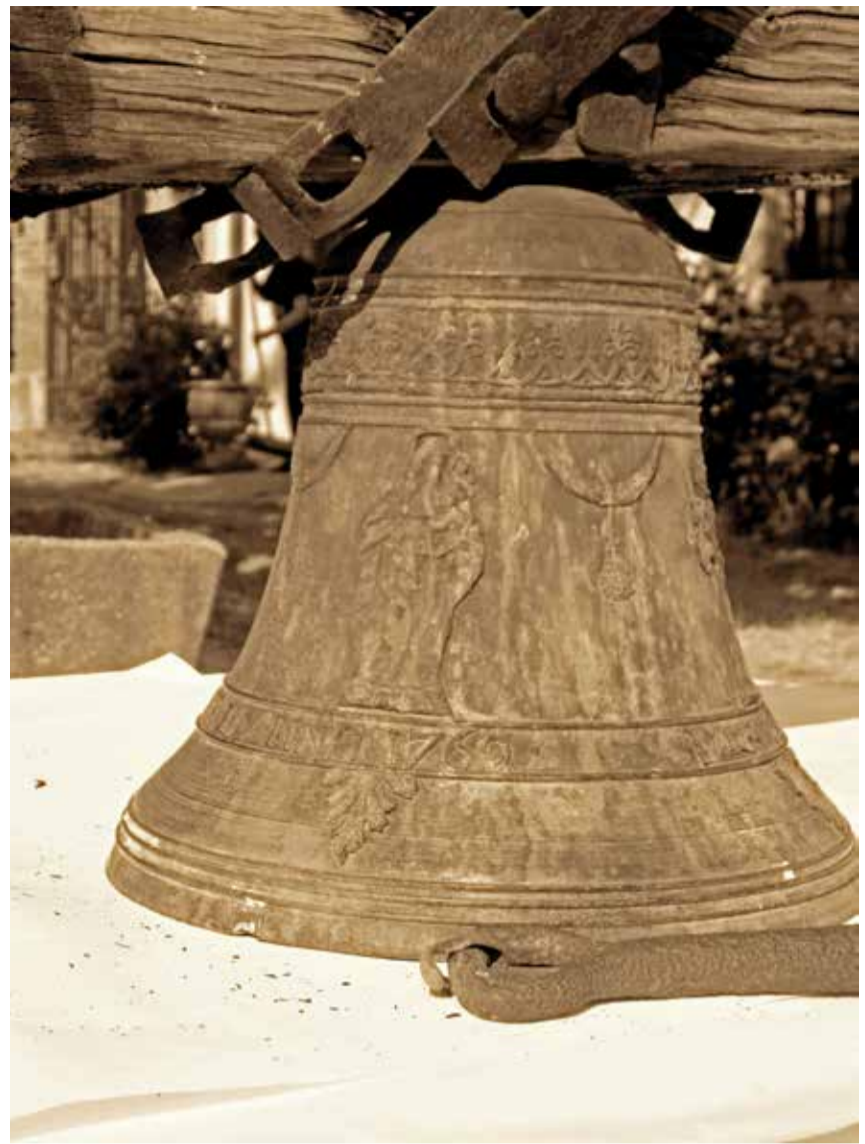
Quel signore - dice dunque il vecchio - era una cima di scienza, un dottor dei matti bravissimo e un degno signore. Ma star coi matti e studiar troppo, lei sa come succede. Andò a pescar fuori che il Mulino della Fame non aveva diritto su quelle acque, dopo che c'era stato, dico poco, dal tempo che c'è la fame al mondo. E lo fece buttar giù. Ma lei sa: troppa scienza!

E poch'è il mugnaio sorride con un viso da, non dire né di sì né di no, il vecchio gli fa: Eh, voialtri mulinari v'ingrassate sulla fame della gente.

Così ridendo, riprendiamo il cammino lungo il fiume.  
(Riccardo Bacchelli)



Remelli - Campana del 1760



Remelli - Campana del 1760

# SETTEMBRE 2021

1 Settembre, il sole sorge alle 6.36, tramonta alle 19.42

15 Settembre, il sole sorge alle 6.51, tramonta alle 19.17

<b>1</b> MERCOLI <i>S. Egidio</i>	<b>11</b> SABO <i>S. Proto e S. Giacinto martiri Santissimo</i>	<b>21</b> MARTI <i>S. Matteo apostolo</i>
<b>2</b> SOBIA <i>S. Elpidio</i>	<b>12</b> DOMINICA XXIV T.O.	<b>22</b> MERCOLI <i>S. Maurizio</i>
<b>3</b> VENDRI <i>S. Gregorio Magno papa</i>	<b>13</b> LUNI <i>S. Giovanni Crisostomo</i> PQ ☺	<b>23</b> SOBIA <i>S. Pio da P.</i>
<b>4</b> SABO <i>S. Rosalia</i>	<b>14</b> MARTI <i>Esaltazione della santa Croce</i>	<b>24</b> VENDRI <i>B. V. Maria della Mercede</i>
<b>5</b> DOMINICA XXIII T.O.	<b>15</b> MERCOLI <i>B. V. M. Addolorata</i>	<b>25</b> SABO <i>S. Aurelia</i>
<b>6</b> LUNI <i>S. Petronio vescovo</i>	<b>16</b> SOBIA <i>SS. Cornelio, Cipriano</i>	<b>26</b> DOMINICA XXVI T.O.
<b>7</b> MARTI <i>S. Regina</i> LN ☺	<b>17</b> VENDRI <i>Stimm. di S. Francesco</i>	<b>27</b> LUNI <i>S. Vincenzo de' Paoli</i>
<b>8</b> MERCOLI <i>Natività della B. V. Maria</i>	<b>18</b> SABO <i>S. Eustorgio</i>	<b>28</b> MARTI <i>S. Venceslao</i> UQ ☺
<b>9</b> SOBIA <i>S. Pietro Claver</i>	<b>19</b> DOMINICA XXV T.O. LP ☺	<b>29</b> MERCOLI <i>SS. Arcangeli</i>
<b>10</b> VENDRI <i>S. Nicola da Tolentino</i>	<b>20</b> LUNI <i>SS. Andrea Kim Taegon</i>	<b>30</b> SOBIA <i>S. Girolamo sacerdote</i>

TRASPORTO CHIAMATA OSPEDALI  
 assistenzaletoffoli@alice.it  
 Tel. 045 7951412 cell. 340 8923313  
 da lunedì a venerdì dalle 09.030 alle 11.30



**Settembre**  
September / September

PER INFORMAZIONI contattare:  
Ufficio Ecologia tel. 045-6339811/ 045-6339810  
dal lunedì al venerdì dalle ore 08.00 alle ore 11.00  
SUL RETRO DEL CALENDARIO  
Informazioni sulla modalità di raccolta rifiuti  
Orari e telefoni Centri di Raccolta - Dizionario Rifiuti



	RACCOLTA ZONA A	RACCOLTA ZONA B
1 Mercoledì	UMIDO	PLASTICA-LATTINE
2 Giovedì		SECCO-UMIDO
3 Venerdì	UMIDO	CARTA
4 Sabato		UMIDO-VETRO
5 Domenica		
6 Lunedì	SECCO - UMIDO - VERDE	VERDE
7 Martedì	PLASTICA - LATTINE	UMIDO
8 Mercoledì	UMIDO	PLASTICA-LATTINE
9 Giovedì		SECCO-UMIDO
10 Venerdì	UMIDO - CARTA	
11 Sabato	VETRO	UMIDO
12 Domenica		
13 Lunedì	SECCO - UMIDO - VERDE	VERDE
14 Martedì	PLASTICA - LATTINE	UMIDO
15 Mercoledì	UMIDO	PLASTICA-LATTINE
16 Giovedì		SECCO-UMIDO
17 Venerdì	UMIDO	CARTA
18 Sabato		UMIDO-VETRO
19 Domenica		
20 Lunedì	SECCO - UMIDO - VERDE	VERDE
21 Martedì	PLASTICA - LATTINE	UMIDO
22 Mercoledì	UMIDO	PLASTICA-LATTINE
23 Giovedì		SECCO-UMIDO
24 Venerdì	UMIDO - CARTA	
25 Sabato	VETRO	UMIDO
26 Domenica		
27 Lunedì	SECCO - UMIDO - VERDE	VERDE
28 Martedì	PLASTICA - LATTINE	UMIDO
29 Mercoledì	UMIDO	PLASTICA E LATTINE
30 Giovedì		SECCO - UMIDO

**TIPOLOGIA RIFIUTI**

SECCO	UMIDO	PLASTICA	CARTA
Restmüll Dry waste	Biomüll Organic waste	Kunststoff Plastic	Papier Paper

**MODALITÀ DI CONFERIMENTO**

sacchi e contenitori dei rifiuti vanno posizionati all'esterno della propria abitazione sul marciapiede o lungo la strada dopo le ore 21.00 e entro le ore 24.00 DEL GIORNO PRECEDENTE la raccolta prevista dal calendario della propria zona di residenza.



**IN QUARANTENA CONTATTARE  
IL N° VERDE : 800.125850**



**Vanoni - Remelli: Vicende di una campana e di una comunità**

La recente collocazione nella chiesa parrocchiale di Vanoni - Remelli della vecchia campanella che si trovava da tempo sul campanile del borgo, il 18 aprile 2011, è motivo per alcune riflessioni di carattere storico e religioso. Remelli, parrocchia recente sorta con Borghetto nell'ottobre 1952, è toponimo di etimologia incerta, in quanto il luogo si chiamava un tempo "Campagna di Valeggio". Il suo territorio fu abitato fin dai tempi più antichi: sul confine meridionale corre ancora la romana Via Postumia (148 a. C.). Nel medioevo qualche insediamento esisteva ove era possibile scavare dei

pozzi in quanto la falda acquifera qui non è eccessivamente profonda. Rimase poi escluso dal "Serraglio Veronese" ed esposto alle scorrerie dei Mantovani, ma si sviluppò sotto il dominio della Repubblica di Venezia quando molte "corti" agricole sorsero nelle campagne a partire dal secolo XV. Un Giacomo Remelli fu Simone è ricordato tra i Valeggiani che fuggirono esuli in S. Anastasia a Verona (1630-1631) a causa del sopraggiungere dei lanzichenecchi e della peste ricordata da Alessandro Manzoni nei Promessi sposi. Altri Remelli sono nominati nei catasti veneti, in particolare in quello del 1766, come possessori di case e campi. Tra questi è Simon Renelli (Remelli nel catasto), proprietario di 99 campi, il quale lascia il suo nome sulla campanella.

Poiché sappiamo che questa fu rifiuta nel 1760 dobbiamo ritenere che ve ne sia stata almeno un'altra precedente, forse seicentesca, come è usanza nei borghi. Essa aveva molteplice scopo: religioso, civile e militare. Ma qui non vi era allora alcuna chiesa e nemmeno vi era il cimitero. La tradizione (con onomastica e toponomastica) ricorda la presenza di alcuni frati anteriormente al periodo del dominio francese. Certamente vi sono stati dei legami con i Francescani di Villafranca e con la parrocchiale di Malavicina, alla quale si recava un tempo la gente del luogo. L'attuale capitello di S. Giuseppe, che è più antico della vecchia chiesa eretta nel 1927, sembra sia stato costruito nella seconda metà dell'Ottocento.

**SCARICA "SERIT APP"**  
dove potrai visualizzare il Calendario dei rifiuti, avere informazioni su come conferiti i vari rifiuti, sapere dove sono le isole ecologiche, prenotare il ritiro degli ingombranti/durevoli, segnalare disservizi nella raccolta



Android App



Ios App

**I Informazioni e disservizi sulla raccolta**

N. VERDE 800125850 SERIT SRL dalle ore 09.00 alle ore 12.30 e dalle ore 13.30 alle ore 16.00 oppure: segnalazioni@serit.info

**I Per prenotazioni ingombranti/durevoli a domicilio per utenze domestiche**

N. VERDE 800734989 SERIT SRL (servizio attivo tutti i giorni 24 ore su 24 con segreteria) oppure via e-mail: ingombranti@serit.info

**NOTIZIE UTILI**

**8. NO ALLO SPRECO ALIMENTARE**  
Controlla periodicamente la scadenza degli alimenti, non cucinare in dosi eccessive e riutilizza gli avanzi con ricette creative, come facevano i nostri saggi nonni! E ricorda di richiedere la Doggy bag quando non riesci a finire i tuoi pasti fuori da casa.

- CERAMICHE, SPECCHI, LAMPADINE AL NEON NON VANNO NEL VETRO.
- LE CAPSULE DEL CAFFÈ IN PLASTICA VANNO NEL SECCO.
- VIETATO CONFERIRE IL RIFIUTO SECCO NEI CENTRI DI RACCOLTA
- È VIETATO CONFERIRE I SACCHETTI DEI RIFIUTI DOMESTICI ALL'INTERNO DEI CESTINI GETTACARTE

Lo stesso si può dire del campanile, attiguo al capitello e risistemato nel periodo fra le due guerre. La campana, che ha la tonalità in SI, porta sul bordo la dicitura "SIMON RENELLI DI VALEZZO FECE RIFONDERE L'ANNO 1760; pesa al netto e senza battaglia kg. 14,4; è alta cm 38 ed è larga alla bocca cm. 30. Il mozzo in legno, i cardini, i bulloni e la ferramenta erano in pessimo stato di conservazione e vi era il rischio che la campanella cadendo si rompesse o facesse qualche danno. Oltre ai festoni e alle decorazioni vi sono sul bronzo quattro raffigurazioni: la B. V. Maria col Bambino, S. Cristoforo, S. Antonio col Bambino, la Crocifissione con Cristo in croce, la B. V. Maria, S. Giovanni e S. Maria Maddalena. La campana veniva un tempo suonata spesso con successo per allontanare la minaccia dei temporali ed era una voce amica e confortevole col suo suono caratteristico ed atteso. Ora la campana fa udire nuovamente e la sua voce e torna a vibrare nella chiesa parrocchiale attuale, quella del 1967. Salvando la campana, abbiamo anche recuperato una pagina della nostra storia civile e religiosa che sembrava perduta.



Borghetto - il treno va - anni '50

# OTTOBRE 2021

1 Ottobre, il sole sorge alle 7.08, tramonta alle 18.09

15 Ottobre, il sole sorge alle 7.24, tramonta alle 18.26

<b>1</b> VENDRI <i>S. Teresa di Gesù B.</i>	<b>11</b> LUNI <i>Divina maternità della B. V. M.</i>	<b>21</b> SOBIA <i>S. Orsola e compagne</i>
<b>2</b> SABO <i>Santi Angeli custodi</i>	<b>12</b> MARTI <i>S. Serafino di M-</i>	<b>22</b> VENDRI <i>S. Giovanni Paolo II</i>
<b>3</b> DOMINICA XXVII T.O.	<b>13</b> MERCOLI <i>S. Romolo</i> PQ ☹	<b>23</b> SABO <i>S. Giovanni da Capestrano</i>
<b>4</b> LUNI <i>S. Francesco d'Assisi</i>	<b>14</b> SOBIA <i>S. Callisto I papa</i>	<b>24</b> DOMINICA XXX T.O.
<b>5</b> MARTI <i>S. Placido e compagni</i>	<b>15</b> VENDRI <i>S. Teresa d'Avila</i>	<b>25</b> LUNI <i>SS. Crispino, Crispiniano</i>
<b>6</b> MERCOLI <i>S. Bruno (Brunone)</i> LN ☹	<b>16</b> SABO <i>S. Edvige</i>	<b>26</b> MARTI <i>S. Evaristo papa</i>
<b>7</b> SOBIA <i>B. V. Maria del Rosario</i>	<b>17</b> DOMINICA XXIX T.O.	<b>27</b> MERCOLI <i>S. Fiorenzo vescovo</i> UQ ☹
<b>8</b> VENDRI <i>SS. Dionigi, Sergio, Bacco</i>	<b>18</b> LUNI <i>S. Luca evangelista</i>	<b>28</b> SOBIA <i>S. Simone</i>
<b>9</b> SABO <i>S. Giovanni Leonardi</i>	<b>19</b> MARTI <i>S. Laura</i>	<b>29</b> VENDRI <i>S. Ermelinda</i>
<b>10</b> DOMINICA XXVIII T.O.	<b>20</b> MERCOLI <i>S. Giovanni Canzio</i> LP ☹	<b>30</b> SABO <i>S. Germano vescovo</i>
		<b>31</b> DOMINICA XXXI T.O. <i>S. Lucilla, S. Quintino</i>



# Ottobre

Oktober / October

PER INFORMAZIONI contattare:  
Ufficio Ecologia tel. 045-6339811/ 045-6339810  
dal lunedì al venerdì dalle ore 08.00 alle ore 11.00  
SUL RETRO DEL CALENDARIO  
Informazioni sulla modalità di raccolta rifiuti  
Orari e telefoni Centri di Raccolta - Dizionario Rifiuti



## RACCOLTA ZONA A

## RACCOLTA ZONA B

1	Venerdì	UMIDO	CARTA
2	Sabato		UMIDO - VETRO
3	Domenica		
4	Lunedì	SECCO - UMIDO - VERDE	VERDE
5	Martedì		UMIDO
6	Mercoledì		PLASTICA E LATTINE
7	Giovedì		SECCO
8	Venerdì	UMIDO - CARTA	
9	Sabato	VETRO	UMIDO
10	Domenica		
11	Lunedì	SECCO - UMIDO - VERDE	VERDE
12	Martedì		UMIDO
13	Mercoledì	PLASTICA E LATTINE	
14	Giovedì		SECCO
15	Venerdì	UMIDO	CARTA
16	Sabato		UMIDO - VETRO
17	Domenica		
18	Lunedì	SECCO - UMIDO - VERDE	VERDE
19	Martedì		UMIDO
20	Mercoledì		PLASTICA E LATTINE
21	Giovedì		SECCO
22	Venerdì	UMIDO - CARTA	
23	Sabato	VETRO	UMIDO
24	Domenica		
25	Lunedì	SECCO - UMIDO - VERDE	VERDE
26	Martedì		UMIDO
27	Mercoledì	PLASTICA E LATTINE	
28	Giovedì		SECCO
29	Venerdì	UMIDO	CARTA
30	Sabato		UMIDO - VETRO
31	Domenica		

### TIPOLOGIA RIFIUTI

<b>SECCO</b> Restmüll Dry waste	<b>UMIDO</b> Biomüll Organic waste	<b>PLASTICA</b> Kunststoff Plastic	<b>CARTA</b> Papier Paper
---------------------------------------	--	--	---------------------------------

### MODALITÀ DI CONFERIMENTO

sacchi e contenitori dei rifiuti vanno posizionati all'esterno della propria abitazione sul marciapiede o lungo la strada dopo le ore 21.00 e entro le ore 24.00 DEL GIORNO PRECEDENTE la raccolta prevista dal calendario della propria zona di residenza.



IN QUARANTENA CONTATTARE  
IL N° VERDE : 800.125850



## SCARICA "SERIT APP"

dove potrai visualizzare il Calendario dei rifiuti, avere informazioni su come conferiti i vari rifiuti, sapere dove sono le isole ecologiche, prenotare il ritiro degli ingombranti/durevoli, segnalare disservizi nella raccolta



Android App



Ios App

## I Informazioni e disservizi sulla raccolta

N. VERDE 800125850 SERIT SRL dalle ore 09.00 alle ore 12.30 e dalle ore 13.30 alle ore 16.00 oppure: segnalazioni@serit.info

## I Per prenotazioni ingombranti/durevoli a domicilio per utenze domestiche

N. VERDE 800734989 SERIT SRL (servizio attivo tutti i giorni 24 ore su 24 con segreteria) oppure via e-mail: ingombranti@serit.info

## NOTIZIE UTILI

**N.B. da ottobre a dicembre la raccolta plastica ritorna a 1 volta ogni 2 settimane/nella zona "a" la raccolta plastica ritorna di mercoledì!**

## 9. VIVA IL COMPOST

Fare il compostaggio domestico significa smaltire in proprio la frazione organica dei rifiuti attraverso un processo naturale che consente di ricavare un buon fertilizzante per terreni e vasi. Tutti coloro che hanno un giardino, un orto o comunque un pezzo di terra più o meno ampio hanno la possibilità di attuare questa pratica.

Ecco cosa possiamo compostare:• avanzi di cucina: residui di frutta e verdura, bucce, fondi di caffè ecc.;• scarti di giardino e orto: sfalci di prati, foglie secche, fiori appassiti, gambi, avanzi dell'orto;• altri materiali biodegradabili: segatura e trucioli da legno non trattato.

E quei altri che i vol venderne l'app par spiarne col telefonì anca quando nema al cès e ntant i vendi disinfectante a damegiane e tuç' i altri stranfier che ghe va drio; e po' ghè quei che ades i piani miseria parché no i à mia guadagà abastansa e i cata su l'elemosina en televisio', pèsi dei acatogn par strada, che no i ol pu' e i à parà i a, parché la miseria la fa senpre masa npresio'.

Basida dala smaraea, la preda la disea tuta preocupada:

- Co... cosa... che roba èla questa?

Lé propio noa! Alora mi so for de 'n bel toc dala riga e so anca en là coi ani.

E subit che la se buta so' par la disea de onda, rodolando e sbalsando come na bala de gumapiuma sula via, sghiando le piante en curva streta, ai sent a l'ora, con dele traiettorie perfete, mei dela Ferrari e anca del monopatino. E no la ghea mia le rude, come i banchi e le careghe noe che ga da riar ai butelec' dela scola.

E dopo, quando i me ncontra, i dis:

- U, che si quel del lunari, la doaria nteresarve sta storia noa, straordinaria, e contarla, che lè bela: quella de la Preda de Valsegrida. Che co la scusa del covid no i le meta en quarantena anca ela a morer desperada, che la fa npresio'.

## La preda de Valsegrida Ai tempi del covid19

I dis che i là ncontrada sul castel, chi che lè poc, e la curiosaa 'n giro de matina bonora, nel so giret, che la fa de solit par senter le noe e veder quel che sucedi en giro al so paes.

Pian pianì, pantesando, lè egnida su da Valsegrida, traersando 'l Mens, fin en sima al monte Oggheri e al castel.

No se sa mia come l'aa fat a riarghe, vista letà che la se cata e 'l peso che la se tira drio, che no lè mia na paia.

Ma l'era là e la se vardaa ntorno e la vedea so' el paes de Vales. De secur no la pol mia cercar le notisie en Internet e nele altre scatole magnaschei.

Tra de ela la fasea dei ragionamenti, col

diel sul la ponta del nas, come se no ghe tornese mia i conc'.

- Strano - La se disea

- Silensio perfeto a st'ora, che no se senti volar gna na mosca! Cosa sarà suces?

De solit quela lì lè sent che se nquieta anca par gnent e la se agita par poc...

ma stolta... i tasi chieç' e i é tuç' mascarai, come a carneal, e i va ia driti e tristi en fila, o de stracantò, quasi senza saludar gnisuni.

Epure l'aria lè fresca e bona stamatina e limpida, che se edi distante i monc' che se ersi a l'orison entero dale Alpi ai Apenin, come no sucedea da tenp.

Ghema dit che lè par via del covid19 e che bisogna far polito quel che i dis: portar la mascarina quando se va 'n giro, no far mia la sambra, star destansiai l'un da l'altro almeno 'n metro par no nfetarse; tam-

ponarse subit quando se ga la feera a la mattina, anca se dopo i te tegni a casa, o i te meti al ricovero dei vec'; no se pol mia lontanarse da casa, gna de là da Mens, e gnanca nar en volta senza l'autocertificasio', che la se cata, quando la ghè, en Internet sol dopo mesanot, senò le multe le fioca salade e i veciot come ti i pol parter npresia e finir ai pigni senza poder farghe gnent, spetando sol che i mora prest.

Ades po' gnisun fa pu' el so mester, ma tuç' i gà bontenp da spender e dir ala televisio', ai altri, cosa i ga da far. Così i dotor i fa le guardie, le maestre le fa el dotor e le à cronpà i banchi noi de trinca par i butelec' dele scole, banchi e careghe ultim model; ntant i à spacà i banchi vec', scarabociai, che ghe seren così fesionai da quando anca noantri naseen a scola co la busta, a pe.




Scorcio sul Fiume Mincio dai Tre Molini - anni '60

# NOENBRE 2021

1 Novembre il sole sorge alle 6.44, tramonta alle 17.01

15 Novembre, il sole sorge alle 7.02, tramonta alle 16.45

<b>1</b> LUNI <i>TUTTI I SANTI</i>	<b>11</b> SOBIA <i>S. Martino di Tours</i> PQ ☺	<b>21</b> DOMINICA XXXIV T.O. CRISTO RE
<b>2</b> MARTI <i>COMMEMORAZIONE DEI FEDELI DEFUNTI</i>	<b>12</b> VENDRI <i>S. Giosafat</i>	<b>22</b> LUNI <i>S. Cecilia</i>
<b>3</b> MERCOLI <i>S. Martino de Porres</i>	<b>13</b> SABO <i>S. Omobono</i>	<b>23</b> MARTI <i>S. Colombano, S. Felicità</i>
<b>4</b> SOBIA <i>S. Carlo Borromeo</i> LN ☺ 	<b>14</b> DOMINICA XXXIII - T.O.	<b>24</b> MERCOLI <i>S. Flora</i>
<b>5</b> VENDRI <i>S. Zaccaria profeta</i>	<b>15</b> LUNI <i>S. Alberto Magno</i>	<b>25</b> SOBIA <i>S. Caterina di Alessandria</i>
<b>6</b> SABO <i>S. Leonardo abate</i>	<b>16</b> MARTI <i>S. Geltrude</i>	<b>26</b> VENDRI <i>S. Pietro d'A. e S. Corrado</i>
<b>7</b> DOMINICA XXXII - T.O.	<b>17</b> MERCOLI <i>S. Gregorio</i>	<b>27</b> SABO <i>S. Massimo vescovo</i> UQ ☺
<b>8</b> LUNI - Avvento ambrosiano <i>Santi quattro coronati</i>	<b>18</b> SOBIA <i>Ded. delle basiliche dei SS. Pietro e Paolo</i>	<b>28</b> DOMINICA I T. A. anno C
<b>9</b> MARTI <i>Dedicazione della basilica lateranense</i>	<b>19</b> VENDRI <i>S. Ponziano</i> LP ☺	<b>29</b> LUNI <i>S. Saturnino</i>
<b>10</b> MERCOLI <i>S. Leone Magno</i>	<b>20</b> SABO <i>S. Benigno</i>	<b>30</b> MARTI <i>S. Andrea apostolo</i>

**POLIZIA LOCALE**  
Tel. 045 6339818 / 9  
LUN. 8.30 - 10.30  
MERC. 10.30 - 12.30  
GIOVEDÌ 16.00 - 18.00  
SABATO 09.00 - 11.30



# Novembre

November / November

PER INFORMAZIONI contattare:  
Ufficio Ecologia tel. 045-6339811/ 045-6339810  
dal lunedì al venerdì dalle ore 08.00 alle ore 11.00  
SUL RETRO DEL CALENDARIO  
Informazioni sulla modalità di raccolta rifiuti  
Orari e telefoni Centri di Raccolta - Dizionario Rifiuti



	RACCOLTA ZONA A	RACCOLTA ZONA B
1 Lunedì	SECCO - UMIDO - VERDE	VERDE
2 Martedì		UMIDO
3 Mercoledì		PLASTICA E LATTINE
4 Giovedì		SECCO
5 Venerdì	UMIDO - CARTA	
6 Sabato	VETRO	UMIDO
7 Domenica		
8 Lunedì	SECCO - UMIDO	
9 Martedì		UMIDO
10 Mercoledì	PLASTICA E LATTINE	
11 Giovedì		SECCO
12 Venerdì	UMIDO	CARTA
13 Sabato		UMIDO - VETRO
14 Domenica		
15 Lunedì	SECCO - UMIDO	
16 Martedì		UMIDO
17 Mercoledì		PLASTICA E LATTINE
18 Giovedì		SECCO
19 Venerdì	UMIDO - CARTA	
20 Sabato	VETRO	UMIDO
21 Domenica		
22 Lunedì	SECCO - UMIDO	
23 Martedì		UMIDO
24 Mercoledì	PLASTICA E LATTINE	
25 Giovedì		SECCO
26 Venerdì	UMIDO	CARTA
27 Sabato		UMIDO - VETRO
28 Domenica		
29 Lunedì	SECCO - UMIDO	
30 Martedì		UMIDO

#### TIPOLOGIA RIFIUTI

SECCO	UMIDO	PLASTICA	CARTA
Restmüll	Biomüll	Kunststoff	Papier
Dry waste	Organic waste	Plastic	Paper

#### MODALITÀ DI CONFERIMENTO

sacchi e contenitori dei rifiuti vanno posizionati all'esterno della propria abitazione sul marciapiede o lungo la strada dopo le ore 21.00 e entro le ore 24.00 DEL GIORNO PRECEDENTE la raccolta prevista dal calendario della propria zona di residenza.



IN QUARANTENA CONTATTARE  
IL N° VERDE : 800.125850



### SCARICA "SERIT APP"

dove potrai visualizzare il Calendario dei rifiuti, avere informazioni su come conferiti i vari rifiuti, sapere dove sono le isole ecologiche, prenotare il ritiro degli ingombranti/durevoli, segnalare disservizi nella raccolta



Android App



Ios App

### I Informazioni e disservizi sulla raccolta

N. VERDE 800125850 SERIT SRL dalle ore 09.00 alle ore 12.30 e dalle ore 13.30 alle ore 16.00 oppure: segnalazioni@serit.info

### I Per prenotazioni ingombranti/durevoli a domicilio per utenze domestiche

N. VERDE 800734989 SERIT SRL (servizio attivo tutti i giorni 24 ore su 24 con segreteria) oppure via e-mail: ingombranti@serit.info

### NOTIZIE UTILI

**N.B.: IL VERDE nel mese di Novembre e Dicembre ci sarà soltanto 1 volta al mese, sempre il primo lunedì del mese.**

### 10 .DETERGENTI E SAPONI.

Privilegia i prodotti sfusi e ricaricabili. Ricorda che i mobili si possono sgrassare e lucidare con l'aceto di mele e l'aceto di vino, mentre in lavatrice la biancheria si pulisce perfettamente con sapone di Marsiglia e bicarbonato di sodio.

storici, geografici, toponomastici e onomastici, come osserva Scipione Maffei ancora nel Settecento.

Dall'Ottocento la stessa questione ha assunto nuovi aspetti e sono stati proposti dagli studiosi i nomi di alcune località del bresciano, del veronese e dell'alto mantovano, tra cui Bande di Cavriana e Valeggio.

Non sembra quindi il caso di doversi allontanare troppo dall'alto corso del Mincio e dalla tipologia propria di quel paesaggio. Si aggiungano altri motivi.

- Publius, nome gentilizio di Virgilio, si riferisce alla tribù Publilia (Verona) e non alla Sabatina (Mantova), o alla Fabia (Brescia).

- L'iscrizione "COLONIA AUGUSTA VERONA NOVA GALLIENIANA..." si trova su Porta Borsari di Verona e attesta la colonizzazione.

- La romana Via Postumia corre non lontano, a sud di Valeggio, senza passare per Mantova, e dirige a Cremona.

- Il corso del Mincio era normalmente frequentato e navigabile (si ricordi il "phasellus" di Catullo) da diverse genti.

Etruschi (quali probabilmente erano Virgilio e Mecenate), Reti, Liguri, Galli, Cenomani e Romani si succedono e si confondono a Mantova e nella Valle del Mincio ove non esistevano particolari delimitazioni tra Veronesi, e Mantovani.

Il Vicus Andicus (Prata Andina) potrebbe corrispondere quindi all'area compresa tra Salionze di Valeggio e Monzambano, come indicato in alcune carte?

### Andes e Virgilio

I termini della questione

Dicono che il mantovano Virgilio sia nato ad Andes, ma quale località possiamo indicare ora come Andes?

La questione deriva dal fatto che non vi è identificazione attendibile circa il paese natale di Virgilio poeta. Pur senza togliere nulla alla sua "mantovinità", è necessario comprendere e definire in che cosa essa allora, non oggi, consistesse.

Due sono le tradizioni

1. La prima tradizione deriva da G. Tranquillo Svetonio, il quale pone

Andes nelle immediate vicinanze di Mantova (III miglia), e viene ripresa da Elio Donato, S. Girolamo ed altri.

E' questa l'ipotesi principale, quella mantovana e tradizionale, con le sue varianti: Pietole (in Dante Alighieri), Cipada (su Carta dell'Almagià, 1466), Rivalta (G. Batt. Visi) ed altri.

2. La seconda tradizione deriva dal filologo ed editore latino Valerio Probo. Egli dice: "...in vico Andico qui abest a Mantua milia passuum XXX".

Questa viene ripresa da A. T. Macrobio, Sidonio Apollinare, M. O. Servio, Filargirio... ed è l'ipotesi detta alto-mantovana, bresciana-cremonese, o veneta, per le sue molte varianti, compresa quella valeggiana (S. Maffei, A. Besutti, D. Nardoni, R. S. Conway, L. Hermann, B. Nardi, W.

Ramsey).

Critica alle due tradizioni

1. La critica alla prima tradizione.

Andes, il paese natale da cui Virgilio fu cacciato, non può essere nello stesso tempo anche il nuovo paese di elezione del poeta scelto dopo la confisca dei suoi beni: la contraddizione è evidente, la surrogazione anche.

Bufala vera e propria è il presunto e introvabile codice vetustissimo di Bobbio (detto Egnazio).

A ciò si aggiungono le evidenze avanzate dalla seconda tradizione, troppo spesso ignorata.

2. La seconda tradizione avanza motivi



Un saluto da Valeggio sul Mincio



Davanti all'Albergo all'Angelo - anni '20

# DICEMBRE 2021

1 Dicembre, il sole sorge alle 7.21, tramonta alle 16.35

15 Dicembre, il sole sorge alle 7.34, tramonta alle 16.30

<b>1</b> <b>MERCOLI</b> <i>S. Eligio</i>	<b>11</b> <b>SABO</b> <i>S. Damaso I papa</i>	<b>21</b> <b>MARTI</b> <i>S. Pietro Canisio</i>
<b>2</b> <b>SOBIA</b> <i>S. Bibiana (Viviana)</i>	<b>12</b> <b>DOMINICA</b> III T. A.	<b>22</b> <b>MERCOLI</b> <i>S. Francesca Cabrini</i>
<b>3</b> <b>VENDRI</b> <i>S. Francesco Saverio</i>	<b>13</b> <b>LUNI</b> <i>S. Lucia m.</i>	<b>23</b> <b>SOBIA</b> <i>S. Giovanni da Kety</i>
<b>4</b> <b>SABO</b> <i>S. Barbara</i> LN ☺	<b>14</b> <b>MARTI</b> <i>S. Giovanni della Croce</i>	<b>24</b> <b>VENDRI</b> <i>S. Delfino vescovo</i>
<b>5</b> <b>DOMINICA</b> II T. A.	<b>15</b> <b>MERCOLI</b> NOVENA DI NATALE	<b>25</b> <b>SABO</b> NADAL <i>Natività del Signore</i>
<b>6</b> <b>LUNI</b> <i>S. Nicola</i>	<b>16</b> <b>SOBIA</b> <i>S. Eusebio, S. Adelaide</i>	<b>26</b> <b>DOMINICA</b> S. FAMIGLIA
<b>7</b> <b>MARTI</b> <i>S. Ambrogio</i>	<b>17</b> <b>VENDRI</b> <i>S. Lazzaro vescovo</i>	<b>27</b> <b>LUNI</b> <i>S. Giovanni apostolo</i> UQ ☺
<b>8</b> <b>MERCOLI</b> <i>Immacolata Concezione della B. V. M.</i>	<b>18</b> <b>SABO</b> <i>S. Graziano</i>	<b>28</b> <b>MARTI</b> <i>Santi Innocenti martiri</i>
<b>9</b> <b>SOBIA</b> <i>S. Siro</i>	<b>19</b> <b>DOMINICA</b> IV T. A. LP ☺	<b>29</b> <b>MERCOLI</b> <i>S. Tommaso Becket</i>
<b>10</b> <b>VENDRI</b> <i>B. V. di Loreto</i>	<b>20</b> <b>LUNI</b> <i>S. Liberato</i>	<b>30</b> <b>SOBIA</b> <i>S. Eugenio R.</i>
		<b>31</b> <b>VENDRI</b> <i>S. Silvestro I papa</i>

BONA FINE E BON PRENSIPI



**Dicembre**  
Dezember / December

PER INFORMAZIONI contattare:  
Ufficio Ecologia tel. 045-6339811/ 045-6339810  
dal lunedì al venerdì dalle ore 08.00 alle ore 11.00  
SUL RETRO DEL CALENDARIO  
Informazioni sulla modalità di raccolta rifiuti  
Orari e telefoni Centri di Raccolta - Dizionario Rifiuti



**RACCOLTA ZONA A**

**RACCOLTA ZONA B**

1	Mercoledì		PLASTICA E LATTINE
2	Giovedì		SECCO
3	Venerdì	UMIDO - CARTA	
4	Sabato	VETRO	UMIDO
5	Domenica		
6	Lunedì	SECCO - UMIDO - VERDE	VERDE
7	Martedì		UMIDO
8	Mercoledì	PLASTICA E LATTINE	
9	Giovedì		SECCO
10	Venerdì	UMIDO	CARTA
11	Sabato		UMIDO - VETRO
12	Domenica		
13	Lunedì	SECCO - UMIDO	
14	Martedì		UMIDO
15	Mercoledì		PLASTICA E LATTINE
16	Giovedì		SECCO
17	Venerdì	UMIDO - CARTA	
18	Sabato	VETRO	UMIDO
19	Domenica		
20	Lunedì	SECCO - UMIDO	
21	Martedì	PLASTICA E LATTINE <small>ANTICIPO PER FESTIVITÀ</small>	UMIDO
22	Mercoledì		SECCO <small>ANTICIPO PER FESTIVITÀ</small>
23	Giovedì	UMIDO <small>ANTICIPO PER FESTIVITÀ</small>	CARTA <small>ANTICIPO PER FESTIVITÀ</small>
24	Venerdì		UMIDO - VETRO <small>ANTICIPO PER FESTIVITÀ</small>
25	Sabato		
26	Domenica		
27	Lunedì	SECCO - UMIDO	
28	Martedì		UMIDO - PLASTICA E LATTINE <small>ANTICIPO PER FESTIVITÀ</small>
29	Mercoledì		SECCO <small>ANTICIPO PER FESTIVITÀ</small>
30	Giovedì	UMIDO - CARTA <small>ANTICIPO PER FESTIVITÀ</small>	
31	Venerdì	VETRO <small>ANTICIPO PER FESTIVITÀ</small>	UMIDO <small>ANTICIPO PER FESTIVITÀ</small>

**TIPOLOGIA RIFIUTI**

<b>SECCO</b> Restmüll Dry waste	<b>UMIDO</b> Biomüll Organic waste	<b>PLASTICA</b> Kunststoff Plastic	<b>CARTA</b> Papier Paper
---------------------------------------	--	--	---------------------------------

**MODALITÀ DI CONFERIMENTO**

sacchi e contenitori dei rifiuti vanno posizionati all'esterno della propria abitazione sul marciapiede o lungo la strada dopo le ore 21.00 e entro le ore 24.00 DEL GIORNO PRECEDENTE la raccolta prevista dal calendario della propria zona di residenza.



**IN QUARANTENA CONTATTARE  
IL N° VERDE : 800.125850**



**I Informazioni e disservizi sulla raccolta**

N. VERDE 800125850 SERIT SRL dalle ore 09.00 alle ore 12.30 e dalle ore 13.30 alle ore 16.00 oppure: segnalazioni@serit.info

**I Per prenotazioni ingombranti/durevoli a domicilio per utenze domestiche**

N. VERDE 800734989 SERIT SRL (servizio attivo tutti i giorni 24 ore su 24 con segreteria) oppure via e-mail: ingombranti@serit.info

**NOTIZIE UTILI**

**Perché bere l'acqua del rubinetto?**

L'Italia è tra i maggiori consumatori di acqua minerale in bottiglia al mondo, 8 volte la media mondiale (dato 2007). Questo significa: • oltre 1 milione di tonnellate di anidride carbonica (CO2) emessa ogni anno nell'aria che respiriamo per la produzione e il trasporto; • l'utilizzo di circa 6 miliardi di bottiglie ogni anno, che ha un impatto sull'ambiente e sulle nostre tasche.

**Scegli di bere:**

- l'acqua del rubinetto, è più economica e qualitativamente più sicura;
- le bevande alla spina se ti trovi al ristorante e nei locali pubblici;
- le bevande gassate con imballaggi nuovamente riempibili o utilizzando un gasatore;
- latte, succhi di frutta e yogurt in bottiglia e vasetti di vetro evitando la plastica;
- vino in vetro con tappo di sughero.

*Che brai, che voce, che acuti!!  
Quasi ghe vé la pel de l'oca a tuti!!!  
En vecioto de parte a mi  
el cantarella insieme a la putela,  
e po, el conpagna co le mane anca el tenor,  
el dis a pià, co na lagrima ai oc':  
- Che bela serata, grasie, Signor -  
(Sig.ra Rosanna Armani)*

**Conta**

Are melare  
dal sise colare  
de l'ort  
en fil de sgulmari  
trapasa la rama  
secondo te ciama  
risot pilot  
formai boter  
trapela moer

**Proerbi**

Ci ga pecore ga pei  
Ci ghè darent al fogo  
l'è facile che 'l se scota  
De noel tut de bel  
Campano' bonora, trista sagra  
Quando tira l'aria dal castel,  
o che pioi o che fa bel  
Dime con ci te vé  
e te diro' ci te s è

**E' cascà la tor**  
En me amico el mà dit che

Dale scole medie al Verler  
se vedea l'oroloi de la tor  
e da la clase la se vardaa  
per tegner d'ocio  
l'ora de "scola" che pasaa  
e quand i prof se canbiaa.  
Chela grisa matina del setantasete  
dal banc ò vardà là  
e no la ghèra pù  
me so dit "go le orbarole  
no ghè pù gnent lasù"  
so leà su dal banc straolto  
disendo "no ghè pù la tor"  
Ehh, ne là ciavada ci sà 'ncantà  
e no sà acort

*che ghe olea i murador  
tut de 'n bot n'era restà  
na mucia de maton  
che i à portà de'n camp  
visi ale medie  
perché 'n di i volea  
de noo tirarla su  
ades ani domila i maton no i ghè pù  
che i abia portai via la sent  
per farse en taverna storici caminec'?  
così ogni tant la tor la ghe vé 'n ment.  
(Luigi Dalbarba)*

*Mi go dit al profesor: - No ghè pù la tor-  
E lu el mà mandà for dala porta  
(Umberto Ruzzenente, Guli).*

**Na sera difarente**

Na sera a Valès:  
l'è 'n bel paes e a mi el me pias.  
La via l'è tuta enluminada,  
ogni tant i fa quacosa en piasa,  
ma mi no ghe so mia nada.  
Stasera ghè la lirica, che bel palco,  
che bela sent...  
no manca proprio gnent!  
L'è la fine de agosto, na sera calda,  
- Dai mama, dai Maria,  
che ne ciapema na carega!  
anca se no proprio denansi,  
almeno che se ghe veda!! -  
Che emosio' quando i scomensia a cantar!!  
I nostri cantanti valesagn i ne regala  
le fadighe de tanti agn.