

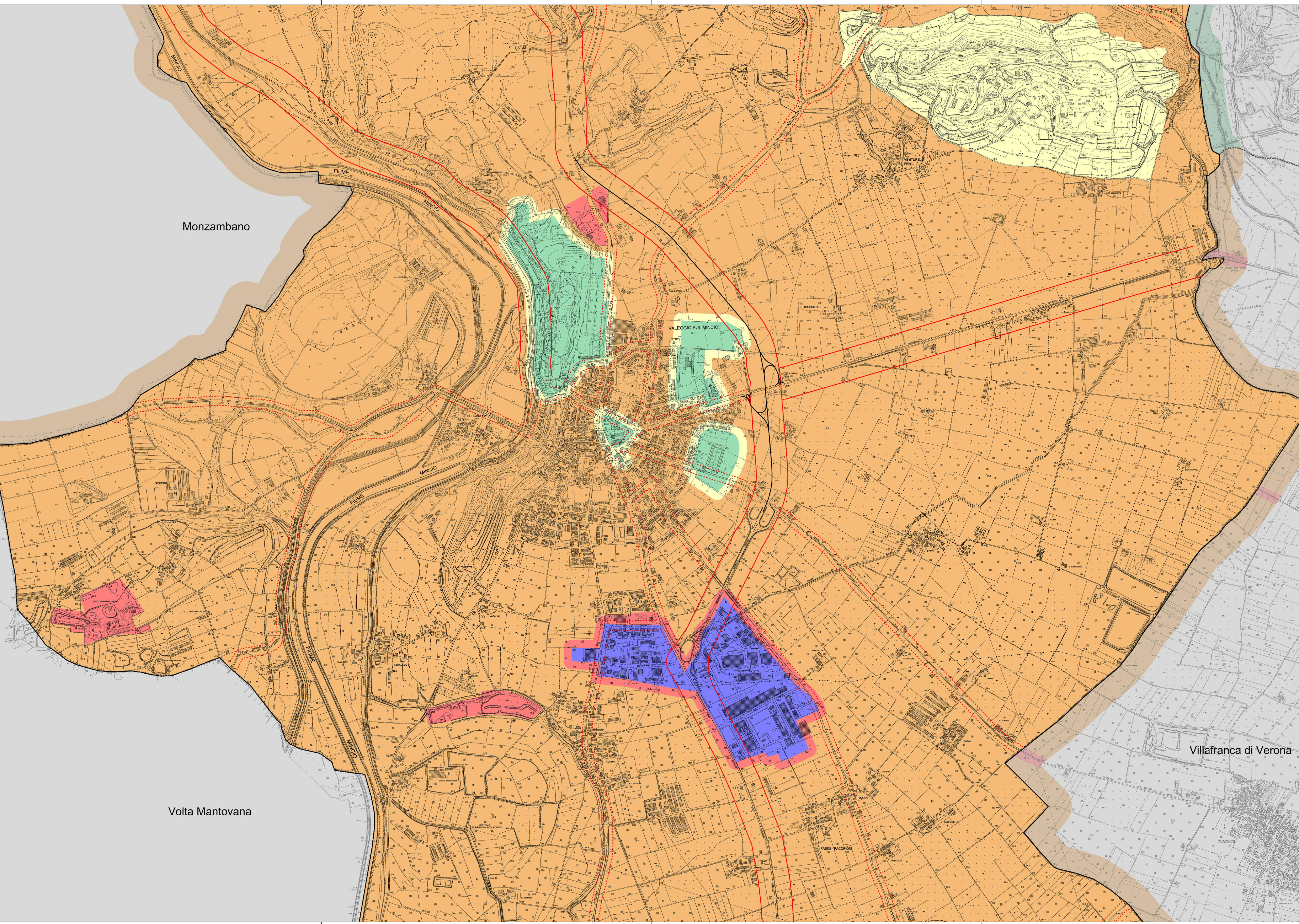
LEGENDA


- Confine comunale
 - Confine comuni limitrofi
 - Limiti tra classi acustiche comuni limitrofi
- Classificazione acustica del territorio comunale (D.P.C.M. 14/11/1997)**
- Classe I: aree particolarmente protette
 - Classe II: aree prevalentemente residenziali
 - Classe III: aree di tipo misto
 - Classe IV: aree ad intensa attività umana
 - Classe V: aree prevalentemente industriali
 - Classe VI: aree esclusivamente industriali
- Fasce di pertinenza stradale D.P.R. 30.03.2004, n. 142**
- Fascia di pertinenza stradale (categoria D - 100 metri per lato)
 - Fascia di pertinenza stradale (categoria E, F - 30 metri per lato)

LIMITI D.P.C.M. 14/11/1997

Tabelle C, B, e D: valori limite di immissione (art. 3), valori limite di emissione (art. 2), e valori di qualità (art. 7)

CLASSI ACUSTICHE	Limiti massimi di immissione Leq in dB (A)		Limiti massimi di emissione Leq in dB (A)		Valori di qualità Leq in dB (A)	
	diurno	notturno	diurno	notturno	diurno	notturno
Classe I: aree particolarmente protette	50 dB	40 dB	45 dB	35 dB	47 dB	37 dB
Classe II: aree prevalentemente residenziali	55 dB	45 dB	50 dB	40 dB	52 dB	42 dB
Classe III: aree di tipo misto	60 dB	50 dB	55 dB	45 dB	57 dB	47 dB
Classe IV: aree ad intensa attività umana	65 dB	55 dB	60 dB	50 dB	62 dB	52 dB
Classe V: aree prevalentemente industriali	70 dB	60 dB	65 dB	55 dB	67 dB	57 dB
Classe VI: aree esclusivamente industriali	70 dB	70 dB	65 dB	65 dB	70 dB	70 dB

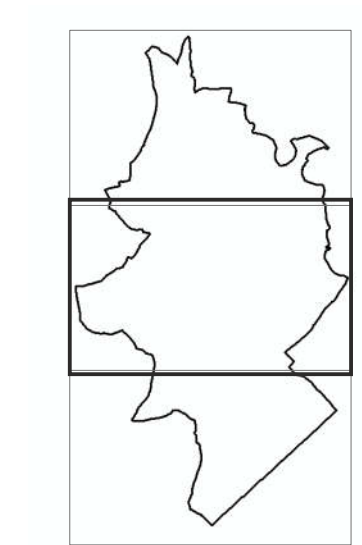


 **Comune di Valeggio sul Mincio**
 Provincia di Verona

Piano Comunale di Classificazione Acustica

Elaborato PCCA 00 01b Scala 1:10.000

Il Sindaco di Valeggio Sul Mincio



Il gruppo di lavoro:
 geom. Vito Cofano
 Via Zambonina, 8/b
 37068 Végasio (VR)
 Cell. 339 6251722
 e-mail vito.cofano.vr@gmail.com
 pec vito.cofano.vr@pec.it
 T.C.A. el. naz. n. 669

arch. Andrea Tortorelli
 Via San Francesco, 10
 35020 Veggiano (PD)
 Cell. 348 3109531
 e-mail tortorelli.andrea@gmail.com
 pec andrea.tortorelli@archiworldpec.it
 T.C.A. el. naz. n. 1001

Ufficio Tecnico Comunale

Regione del Veneto
 Direzione Urbanistica
 Provincia di Verona
 Dipartimento Territorio e Ambiente

aggiornamento
PCCA - rev. 00

dott. for. Carlo Klaudatos
 Via Don Minzoni, 12 A
 36015 Schio (VI)
 Cell. 347 9040141
 e-mail carlo@landes-group.it
 pec c.klaudatos@conafpec.it
 T.C.A. el. naz. n. 789