

**VSE****VSE S.r.l.**

VIA LUIGI GALVANI N.24 - MILANO (MI)
C.F.02607460223 e P.IVA 13156270962
REA MI - 2615671

Regione Veneto

Comune di Valeggio sul Mincio

Provincia di Verona

Procedura Abilitativa Semplificata (PAS)

Titolo:
Impianto di produzione di energia elettrica da fonte fotovoltaica
"VSE_Foroni"

Oggetto:
PLANIMETRIA GENERALE - STATO FUTURO

Codifica Elaborato:

TAV. A 03

Impresa/Studio di progettazione:



Astrea Energia s.r.l.
via Cesare Braico 81. Brindisi (BR)
C.F. e P.IVA 02660950748

Progettista/Direttore Tecnico:



Ingegnere Daniele Colombelli



Latitudine: 45°19'57.3"N
Longitudine: 10°44'02.5"E

Cod. File:

d_TAV.A03_VSE_PD.01.pdf

Scala:

1:2.000

Formato:

A2

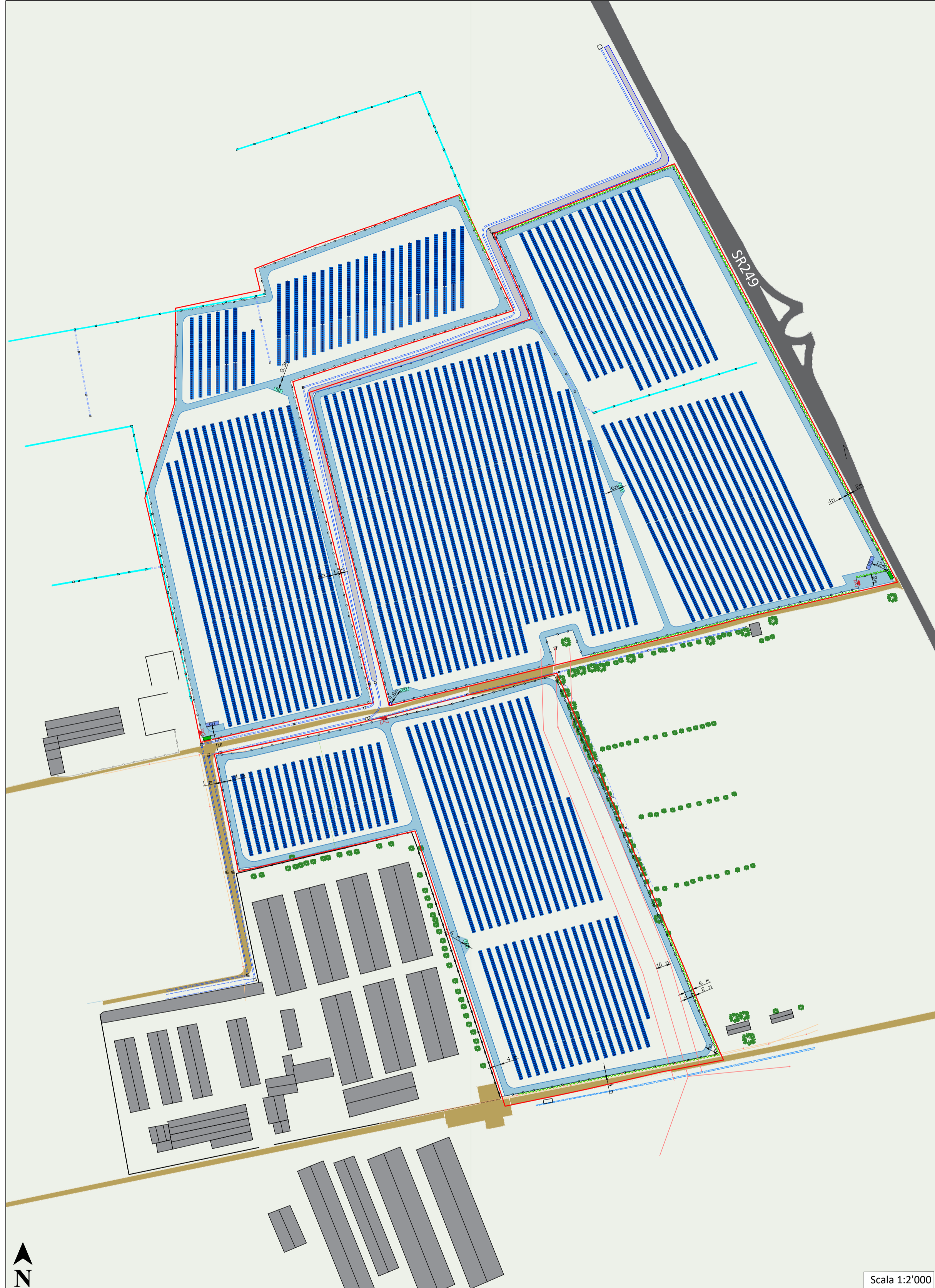
Codice:

d

Rev.:

01

Rev.	Data	Descrizione revisione:	Redatto:	Controllato:	Approvato:
0	12/2023	Prima emissione	Tagliapietra	Colombelli	--
1	12/2023	Riposizionamento cabina utente	Tagliapietra	Colombelli	



Terreno	Area catastale: 18 ha			
	Area impianto: 17,32 ha			
Potenza totale 9,980,32 kW	Potenza DC campo 1: 6.003,2 kWp			
	Potenza AC campo 1: 6.000 kW			
	Potenza DC campo 2: 3.977,12kWp			
Dettagli tecnici	Potenza AC campo 2: 3.900 kW			
	Modulo:	TRINA VERTEX 670W		
	N. mod:	CAMPO 1	8.960	
	N. mod:	CAMPO 2	5.936	
	Invert.:	HUAWEI 330		
	N. inv.:	CAMPO 1	20	
N. inv.:	CAMPO 2	13		
Strutture	Area moduli: 46.272,22 m ²			
	Tipo: Tracker 1P			
	Conf:	1P56	1P28	1P14
	#	187	105	108



VSE S.r.l.
 VIA LUIGI GALVANI N.24 - MILANO (MI)
 C.F. 02067460223 - P.IVA 13156270962
 REA MI - 2615671

Regione Veneto
 Comune di Valeggio sul Mincio
 Provincia di Verona

Procedura Abilitativa Semplificata (PAS)

Titolo:
 Impianto di produzione di energia elettrica da fonte fotovoltaica
 "VSE_Foroni"

Oggetto: Planimetria generale - Stato futuro Cod. Elaborato
Tav.A | 03

Impresa/Studio di progettazione:

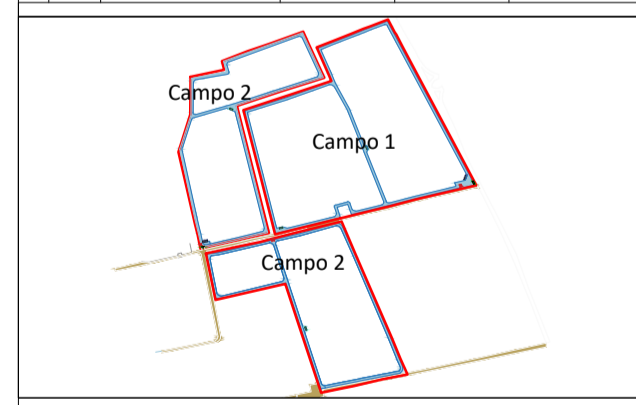
 Astrea Energia s.r.l.
 via Cesare Braico 81, Brindisi (BR)
 C.F. e P.IVA 02660950748

Progettista/Direttore Tecnico:

 Ingegnere Daniele Colombelli
 Latitudine: 45°19'57.3"N
 Longitudine: 10°44'02.5"E

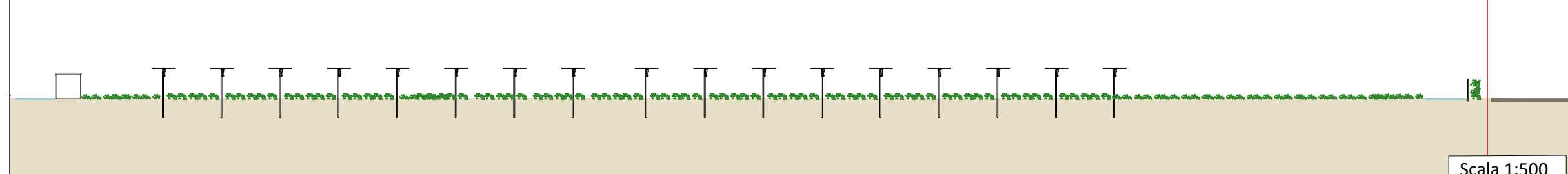
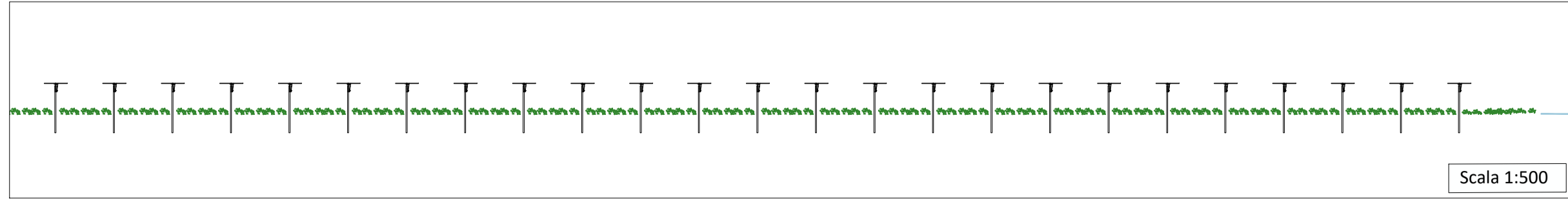
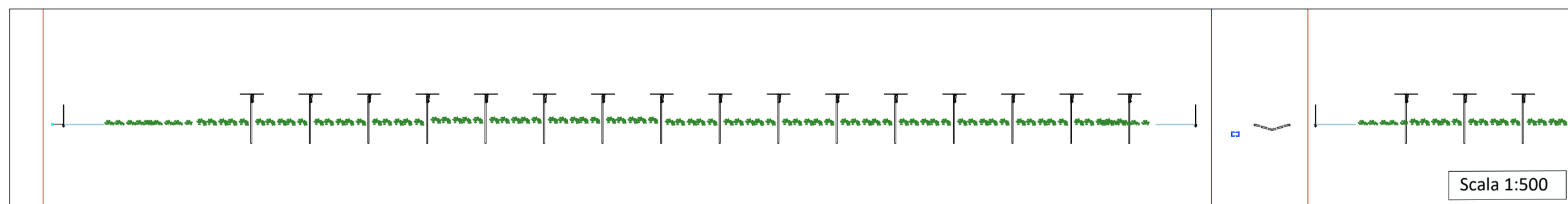
Cod. File: Scale: varie Formato: A3 Codice: Rev.: (00)

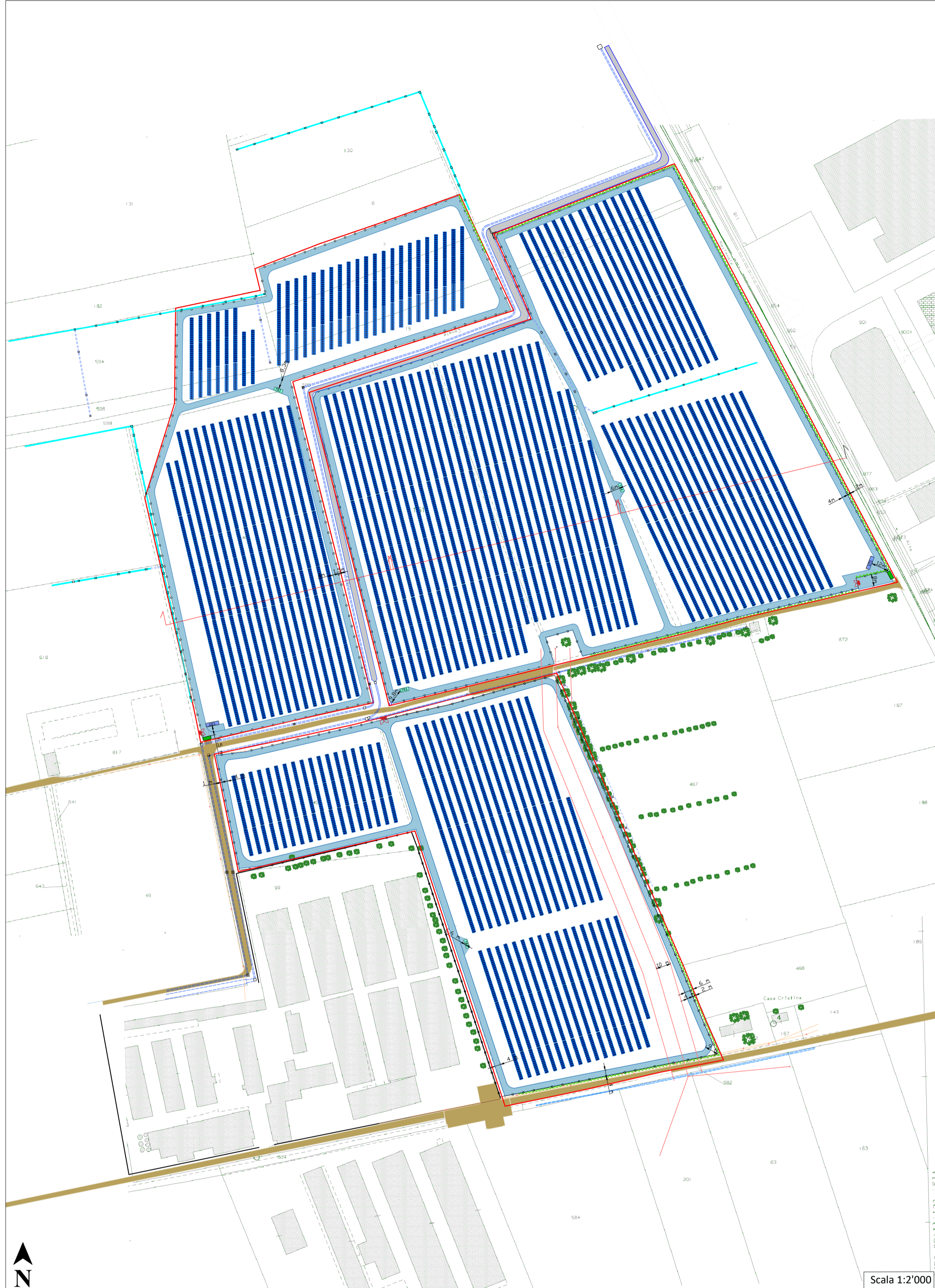
Rev.	Data	Descrizione revisione:	Redatto:	Controllato:	Approvato:
0	12/2023	Prima emissione	Tagliapietra	Colombelli	-
1	12/2023	Riposizionamento cabina utente	Tagliapietra	Colombelli	-



Legenda:

- Area Catastale
- Recinzione
- Strada di progetto - 4 m
- Strada di accesso esistente con cancello di ingresso di progetto
- Alberature/siepi esistenti
- Siepe di mitigazione
- TR Cabina di trasformazione
- UT Cabina utente
- Cabina di consegna
- Linea MT esistente con fascia di rispetto
- Tubazione in superficie_privata
- Canale in superficie_consorzio di bonifica
- Tubazione sotterranea_consorzio di bonifica
- Tubazione sotterranea_privata





Terreno	Area catastale: 18 ha			
	Area impianto: 17,32 ha			
Potenza totale 9,980,32 kW	Potenza DC campo 1: 6.003,2 kWp			
	Potenza AC campo 1: 6.000 kW			
	Potenza DC campo 2: 3.977,12kWp			
	Potenza AC campo 2: 3.900 kW			
Dettagli tecnici	Modulo:	TRINA VERTEX 670W		
	N. mod:	CAMPO 1	8.960	
	N. mod:	CAMPO 2	5.936	
	Invert.:	HUAWEI 330		
	N. inv.:	CAMPO 1	20	
	N. inv.:	CAMPO 2	13	
Area moduli: 46.272,22 m ²				
Strutture	Tipo: Tracker 1P			
	Conf:	1P56	1P28	1P14
	#	187	105	108



VSE S.r.l.
 VIA LUIGI GALVANI N.24 - MILANO (MI)
 C.F. 02067460223 - P.IVA 13156270962
 REA MI - 2615671

Regione Veneto
Comune di Valeggio sul Mincio
 Provincia di Verona

Procedura Abilitativa Semplificata (PAS)

TITOLO:
 Impianto di produzione di energia elettrica da fonte fotovoltaica
"VSE_Foroni"

Oggetto: Planimetria generale - Stato futuro Cod. Elaborato: [Tav.A] 03

Impresa/Studio di progettazione:

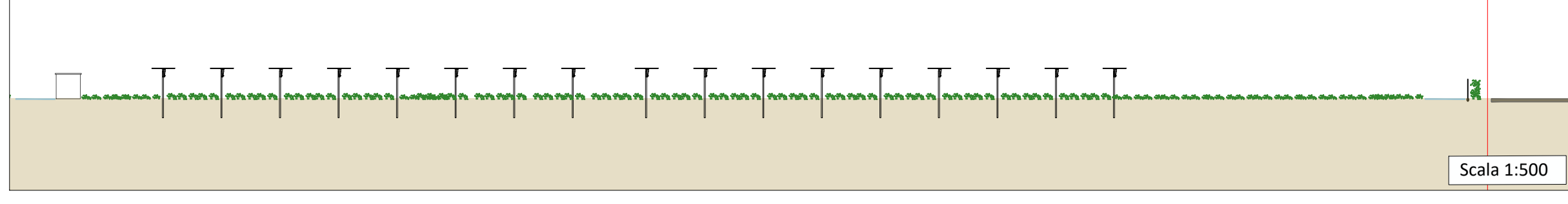
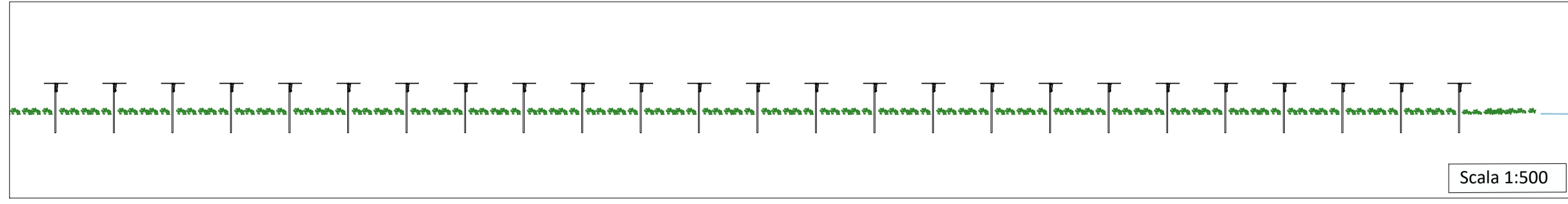
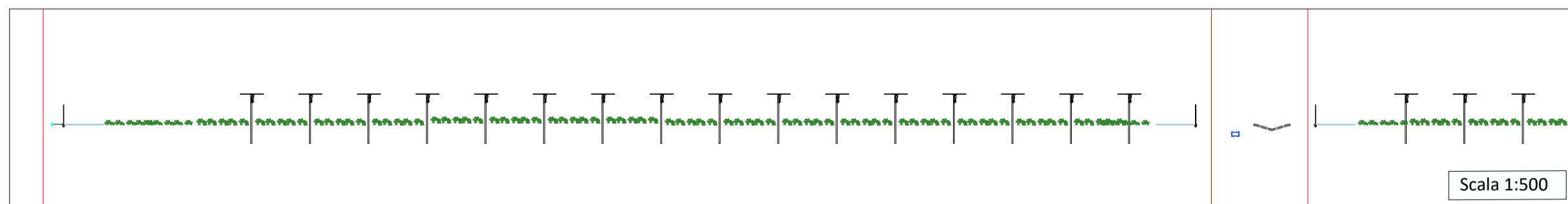
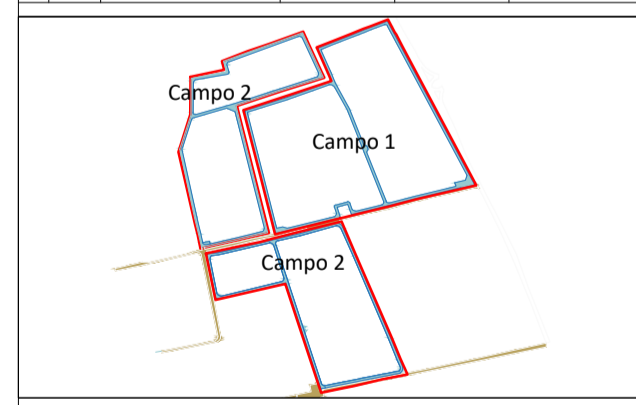
astrea energia
 Astrea Energia s.r.l.
 via Cesare Braico 81, Brindisi (BR)
 C.F. e P.IVA 02660950748



Progettista/Direttore Tecnico:

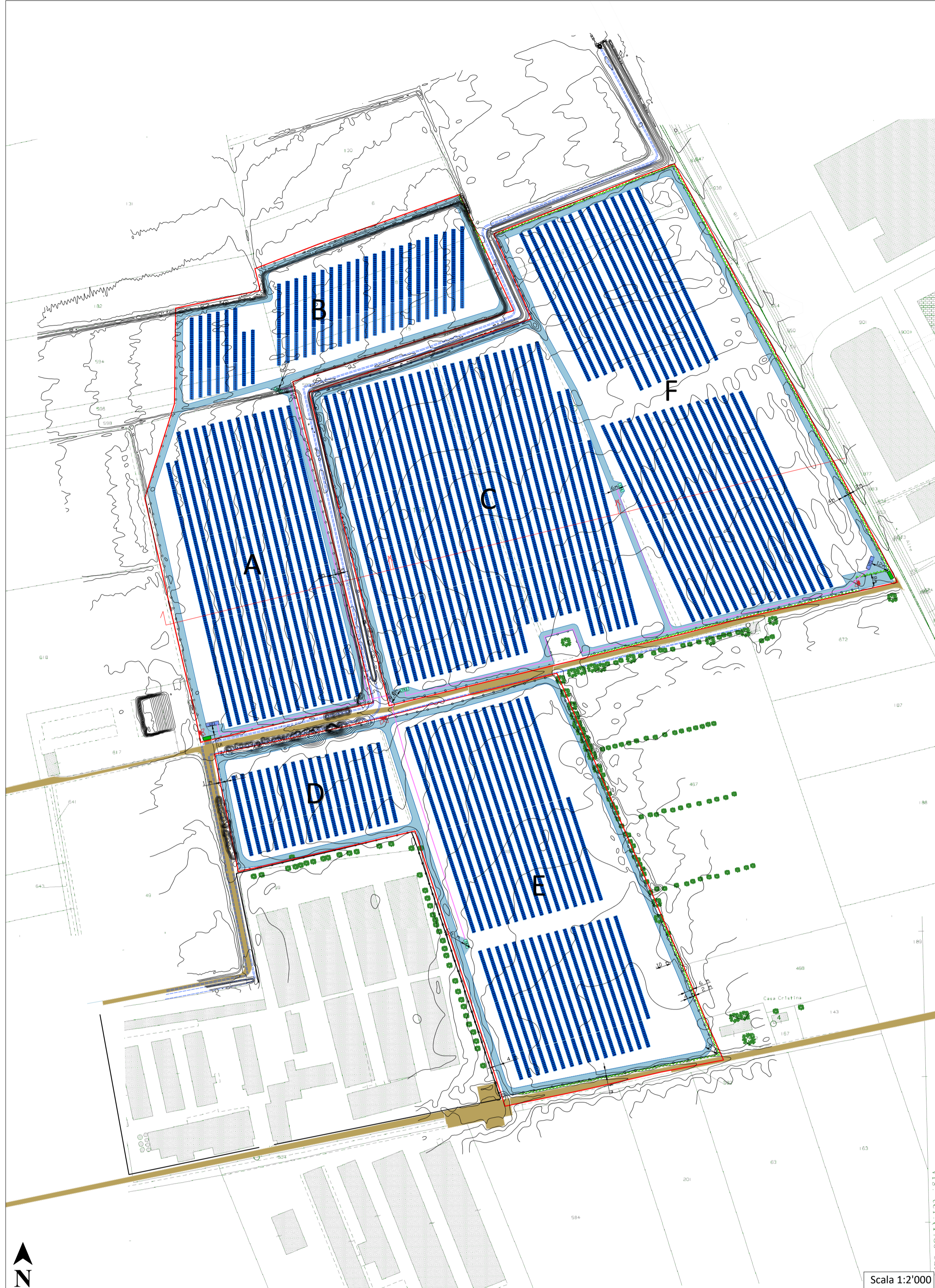
 Ingegnere Daniele Colombelli
 Cod. File: []
 Latitudine: 45°19'57,3"N
 Longitudine: 10°44'02,5"E

Rev.	Data	Descrizione revisione:	Redatto:	Controllato:	Approvato:
0	12/2023	Prima emissione	Tagliapietra	Colombelli	-
1	12/2023	Riposizionamento cabina utente	Tagliapietra	Colombelli	-



Legenda:

- Area Catastale
- Recinzione
- Strada di progetto - 4 m
- Strada di accesso esistente con cancello di ingresso di progetto
- Alberature/siepi esistenti
- Siepe di mitigazione
- TR Cabina di trasformazione
- UT Cabina utente
- C Cabina di consegna
- Linea MT esistente con fascia di rispetto
- Tubazione in superficie_privata
- Canale in superficie_consorzio di bonifica
- Tubazione sotterranea_consorzio di bonifica
- Tubazione sotterranea_privata



Terreno	Area catastale: 18 ha				
	Area impianto: 17,32 ha				
Potenza totale 9.980,32 kW	Potenza DC campo 1: 6.003,2 kWp				
	Potenza AC campo 1: 6.000 kW				
	Potenza DC campo 2: 3.977,12kWp				
Dettagli tecnici	Potenza AC campo 2: 3.900 kW				
	Modulo:	TRINA VERTEX 670W			
	N. mod:	CAMPO 1 8.960			
	N. mod:	CAMPO 2 5.936			
	Invert.:	HUAWEI 330			
	N. inv.:	CAMPO 1 20			
	N. inv.:				
	CAMPO 2 13				
	Area moduli: 46.272,22 m ²				
Strutture	Tipo: Tracker 1P				
	Conf:	1P56	1P28		
	#	187	105		
Area recintata Tot. 171.7932 m ²	Seminativo		Orticole		
	A	B	F	C	D
Area non coltivabile (strade interne, area cabine, strutture) Tot. 19.875 m ²	Seminativo		Orticole		
	A	B	F	C	D
Area coltivabile Tot. 155.936 m ²	Seminativo		Orticole		
	A	B	F	C	D
Calcolo SAU%	Area non coltivabile		Area coltivabile		
	19.875		155.936		
	SAU% 84,36 > 70%				
Calcolo LADR%	Densità di potenza		Densità di potenza del modulo		
	0,64 MW/ha		4,64 m ² /kW		
	LADR% 26,94 < 40%				

VSE S.r.l.
 VIA LUIGI GALVANI N.24 - MILANO (MI)
 C.F. 02067480223 - P.IVA 13156270962
 REA MI - 2615671

Regione Veneto
Comune di Valeggio sul Mincio
 Provincia di Verona

Procedura Abilitativa Semplificata (PAS)

TITOLO:
Impianto di produzione di energia elettrica da fonte fotovoltaica "VSE_Foroni"

Oggetto: **Planimetria generale - Calcolo superfici agrivoltai** Cod. Elaborato: [Tav.A] 03

Impresa/Studio di progettazione:
astrea energia
 Astrea Energia s.r.l.
 via Cesare Braico 81, Brindisi (BR)
 C.F. e P.IVA 02660950748

Progettista/Direttore Tecnico:

 Ingegnere Daniele Colombelli

Latitudine: 45°19'57,3"N
 Longitudine: 10°44'02,5"E

Rev.	Data	Descrizione revisione:	Redatto:	Controllato:	Approvato:
0	12/2023	Prima emissione	Tagliapietra	Colombelli	-
1	12/2023	Riposizionamento cabina utente	Tagliapietra	Colombelli	-

Legenda:

- Area Catastale
- Recinzione
- Strada di progetto - 4 m
- Strada di accesso esistente con cancello di ingresso di progetto
- Alberature/siepi esistenti
- Siepe di mitigazione
- Cabina di trasformazione
- Cabina utente
- Cabina di consegna

