

**VSE****VSE S.r.l.**

VIA LUIGI GALVANI N.24 - MILANO (MI)
C.F.02607460223 e P.IVA 13156270962
REA MI - 2615671

Regione Veneto

Comune di Valeggio sul Mincio

Provincia di Verona

Procedura Abilitativa Semplificata (PAS)

Titolo:
Impianto di produzione di energia elettrica da fonte fotovoltaica
"VSE_Foroni"

Oggetto:
PLANIMETRIA GENERALE - STATO ATTUALE

Codifica Elaborato:

TAV. A 02

Impresa/Studio di progettazione:

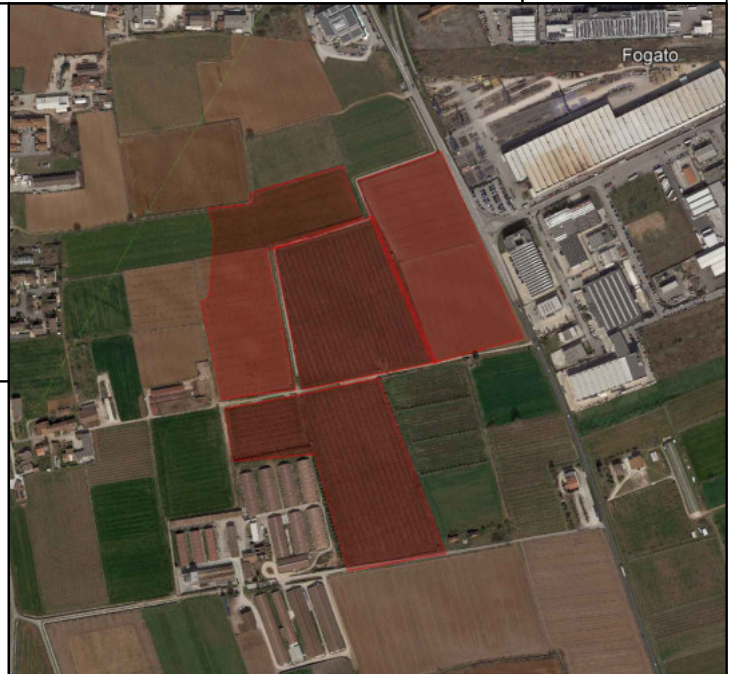


Astrea Energia s.r.l.
via Cesare Braico 81. Brindisi (BR)
C.F. e P.IVA 02660950748

Progettista/Direttore Tecnico:



Ingegnere Daniele Colombelli



Latitudine: 45°19'57.3"N
Longitudine: 10°44'02.5"E

Cod. File:

c_TAV.A02_VSE_PD.00.pdf

Scala:

1:2.000

Formato:

A2

Codice:

c

Rev.:

00

Rev.	Data	Descrizione revisione:	Redatto:	Controllato:	Approvato:
0	12/2023	Prima emissione	Tagliapietra	Colombelli	--



VSE VSE S.r.l.
 VIA LUIGI GALVANI N.24 - MILANO (MI)
 C.F. 02567460223 - P.IVA 13156270962
 REA MI - 2615671

Regione Veneto
 Comune di Valeggio sul Mincio
 Provincia di Verona

Procedura Abilitativa Semplificata (PAS)

TITOLO:
 Impianto di produzione di energia elettrica da fonte fotovoltaica
 "VSE_Foroni"

Oggetto: PLANIMETRIA GENERALE - STATO ATTUALE Cod. Elaborato: Tav.A | 02

Impresa/Studio di progettazione:

 Astrea Energia s.r.l.
 via Cesare Braico 81, Brindisi (BR)
 C.F. e P.IVA 02560950748

Progettista/Direttore Tecnico:

 Ingegnere Daniele Colombelli

Cod. File: Latitudine: 45°19'57.3" N
 Scale: varie Longitudine: 10°44'02.5" E
 Formato: A3 Codice: c Rev.: 00

Rev.	Data	Descrizione revisione:	Redatto:	Controllato:	Approvato:
0	12/2023	Prima emissione	Tagliapietra	Colombelli	-

--	--	--	--	--	--

- Legenda:**
- Area Catastale
 - Fascia di rispetto stradale
 - Linea MT esistente con fascia di rispetto
 - Canale in superficie_consorzio di bonifica
 - Tubazione sotterranea_consorzio di bonifica
 - Tubazione in superficie_privata
 - Tubazione sotterranea_privata

Scala 1:2'000