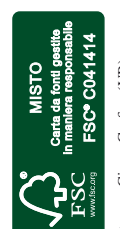


*Lunari de Valès... quel bel!*

2022

*domilavintido*



*Luigi Dalbarba - Lino Turrini*  
*Testo a cura di Lino Turrini*



## RACCOLTA PORTA A PORTA

### SECCO

Conferimento: in sacchi di nylon semitrasparenti (generalmente di colore "bianco").

● Le siringhe vanno conferite nel sacchetto del secco con l'apposito cappuccio inserito, in modo che l'ago non sia un pericolo;

● Non vanno introdotti cocci di vetro o metalli nei sacchetti perché possono comportare rischi per la sicurezza del personale.

### PANNOLINI PER BAMBINI ED ANZIANI

Conferimento: negli appositi sacchetti di colore "rosso" che potranno essere ritirati presso l'Ufficio Ecologia o presso l'Eco Centro di Valeggio e dovranno essere conferiti con la raccolta del secco, in caso di emergenza potranno essere conferiti anche con la raccolta dell'umido, separatamente nel proprio sacchetto (rosso).

### UMIDO

Conferimento: utilizzando il bidoncino di colore verde per la raccolta dell'umido all'interno di appositi sacchi biodegradabili o in mater-bi Il bidoncino areato dell'umido (quello più piccolo) non va messo in strada ma tenuto in casa. Ricorda: le ceneri e le braci, prima di essere conferite nel rifiuto umido, devono essere spente.

### PLASTICA E LATTINE

Conferimento: in sacchi di nylon semitrasparenti (generalmente di colore "giallo").

### CARTA / TETRAPACK

Conferimento: **ESCLUSIVAMENTE** in scatole, buste di carta, legata in pacchi, cartoni a perdere. È VIETATO esporre la carta in cassette e sacchi di plastica o altri contenitori in genere. I cartoni eccessivamente pesanti non verranno asportati.

In caso di necessità conferire in più scatole con peso inferiore a 15 kg. I cartoni più grandi devono essere piegati. Il tetrapak si raccoglie assieme alla carta.

### VERDE

Conferimento: può avvenire mediante consegna diretta agli Eco Centri Comunali oppure utilizzando apposito bidone per la raccolta del verde che potrà essere richiesto direttamente all'Ufficio Ecologia del Comune, con la modalità del "porta a porta" come da calendario della propria zona di residenza. La frazione verde conferita deve essere esente da materiali estranei non di natura vegetale.

### VETRO

Conferimento: utilizzando il bidoncino di colore blu per la raccolta del vetro con la modalità del "porta a porta" come da calendario della propria zona di residenza.

\*Non conferire specchi, oggetti in ceramica, terracotta e porcellana, lampadine che vanno con il secco, i neon presso gli Eco Centri Comunali.

### INGOMBRANTI/DUREVOLI

I beni ingombranti devono essere conferiti direttamente presso gli Eco Centri Comunali. Chi fosse impossibilitato al trasporto in modo autonomo di tali rifiuti, può usufruire del servizio gratuito di ritiro domiciliare chiamando il **Numero Verde 800-734-989 della Ditta Serit SRL di Cavaion Veronese-VR**, dove è disponibile 24 ore su 24 una segreteria telefonica a cui lasciare i propri dati- numero di telefono e Comune di riferimento (l'utente verrà successivamente ricontattato per la conferma della prenotazione). Il ritiro a domicilio dei beni ingombranti viene effettuato il 3° lunedì del mese, mentre quello dei beni durevoli il 4° lunedì del mese.

### RIFIUTI URBANI PERICOLOSI

I rifiuti urbani pericolosi devono essere conferiti direttamente presso gli Eco Centri Comunali o presso i contenitori specifici sparsi sul territorio. **I CONTENITORI DELLE PILE SI TROVANO** adiacenti le Scuole Elementari, Materna, Medie del capoluogo, le Scuole Materne della località di Vanoni Remelli e Salionze, adiacente la Chiesa di Santa Lucia ai Monti e presso il Supermercato Martinelli.

**I CONTENITORI DEI MEDICINALI SCADUTI** si trovano presso le Farmacie del territorio e la Parafarmacia "Le Contessine". I medicinali vanno conferiti senza scatole.

## PER SEGNALAZIONI DISSERVIZI O INFORMAZIONI SULLA RACCOLTA DEI RIFIUTI

**N.VERDE ECOSPORTELLO 800 125 850**

**DITTA SER.I.T. SRL (dal lunedì al sabato dalle ore 09.00 alle ore 12.30 e dalle ore 13.30 alle ore 16.00) oppure: segnalazioni@serit.info**

**PER PRENOTAZIONI RITIRO A DOMICILIO INGOMBRANTI E BENI DUREVOLI NUMERO VERDE 800734989 DITTA SERIT SRL- servizio attivo tutti i giorni 24 ore su 24 con segreteria- oppure: ingombranti@serit.info**

### PER ALTRE INFORMAZIONI contattare

### SETTORE AMBIENTE - AREA TECNICA

### DEL COMUNE DI VALEGGIO S/M - VR-

**Tel. 045-6339811 / 045-6339810**

**dal lunedì al venerdì dalle ore 08.00 alle ore 11.00**

### N.B.:

● NON È PERMESSO L'UTILIZZO DI SACCHI NERI.

● LE UTENZE DOMESTICHE NON POTRANNO UTILIZZARE CONTENITORI NON AUTORIZZATI per il conferimento dei rifiuti.

● IL SACCHETTO O IL CONTENITORE VA POSIZIONATO IN PROSSIMITÀ DELLA PROPRIA ABITAZIONE/SEDE ATTIVITÀ SULLA PUBBLICA VIA IN UN PUNTO VISIBILE e comunque in un luogo accessibile al mezzo di raccolta DOPO LE ORE 21.00 entro le ore 24.00 DEL GIORNO PRECEDENTE la raccolta prevista dal calendario della propria zona di residenza.

## ORARI CENTRI DI RACCOLTA

| VALEGGIO<br>Via Pacinotti         | SALIONZE<br>Casa San Giovanni |
|-----------------------------------|-------------------------------|
| Lunedì 14.00-18.45                | CHIUSO                        |
| Martedì CHIUSO                    | 08.00-11.45/14.00-18.45       |
| Mercoledì 08.00-11.45/14.00-18.45 | CHIUSO                        |
| Giovedì CHIUSO                    | 14.00-18.45                   |
| Venerdì 14.00-18.45               | CHIUSO                        |
| Sabato 08.00-11.45/14.00-17.15    | 08.00-11.45/14.00-17.15       |

**ECO CENTRO VALEGGIO Cell. 328 4209852  
(attivo solo in orario di apertura del Centro)**

**ECO CENTRO SALIONZE Cell. 348 7607451  
(attivo solo in orario di apertura del Centro)**

**NB: Presso gli econcentri non è consentito conferire il secco**

## DIZIONARIO RIFIUTI

### SECCO

Restmüll / Dry Waste

accendini e penne

attaccapanni

bacinelle e secchi

calze di nylon

carta oleata per alimenti

carta plastificata

carta sporca da solventi e vernici

cartelle astucci e cancelleria

cosmetici e cotton-fioc

giocattoli

guarnizioni uso familiare

gusci / cover di cellulari

lamette usa e getta

lastre RX

mozziconi di sigaretta

musicassette, cd, floppy,...

nastri adesivi

negativi fotografici

oggetti multimateriali

pagliette abrasive

pannolini

pennarelli consumati

polveri da aspirapolvere

posate in plastica

scarpe e stracci inutilizzabili

spazzole e spazzolini da denti

spugne in genere

stoviglie rotte

tubetti da colla

videocassette

### UMIDO

Biomüll / Organic Waste

avanzi di cibo

bucce di frutta

carne, ossa e pesce

ceneri spente da stufa o camino

filtri da tè e fondi di caffè

gusci di uova e frutta secca

lettiera naturale di piccoli animali domestici

pane e farinacei in genere

scarti di verdura e fiori recisi

tovaglioli di carta usati

### VERDE

Grüne / Green

fiori recisi

fogliame, sfalci d'erba

potature di alberi e siepi

ramaglie

residui dell'orto

### VETRO

Glass / Glass

bicchieri di vetro

bottiglie di vetro

vasetti e contenitori in vetro

### LEGNO

Holz / Wood

assi, legname, tronchi

bancali in legno

cassette in legno

infissi senza vetro

mobili in genere

porte e finestre senza vetro

### CARTA

Papier / Paper

agende, calendari...

cartone pizza

cartoni per bevande, latte, ecc.  
(es. tetrapack)

depliant, pieghevoli pubblicitari

fotocopie, poster e fogli vari

giornali, riviste, fumetti...

imballaggi in cartone ondulato

libri, quaderni e album disegno

sacchetti di carta puliti

scatole in carta per alimenti...

scatole in cartoncino per pasta, ecc.

scatole per scarpe, detersivi...

tovaglioli di carta puliti

## PLASTICA E LATTINE

Kunststoff / Plastic

imballaggi di plastica

bombolette spray no T/F

bottiglie in plastica di acqua e bibite

coperchi dello yogurt

flaconi in plastica di detersivi...

foglio di alluminio per alimenti

lattine per bevande

moka per il caffè

pellicola in nylon

pentole, pentolini e padelle

piatti e bicchieri monouso

sacchetti per caffè

scatolette e barattoli per alimenti

tappi per bottiglie di olio ecc.

tubetti di dentifricio e simili

tubetti in alluminio per conserve...

vaschette in alluminio

vaschette in plastica o polistirolo

vasetti in plastica dello yogurt

## INGOMBRANTI

Sperrmüll / Bulk rubbish

attrezzi voluminosi

divani, poltrone e materassi

grossi secchi, mastelli in plastica

mobilio ed arredi in generale

onduline in vetroresina

stendini in resina

tapparelle, tubi in PVC

## BENI DUREVOLI/RAEE

Haushaltsgeräte / Durable goods

calcolatrici, telecomandi

congelatori, frigoriferi, c

ondizionatori

lampade a neon

lampade a risparmio energetico

lavastoviglie e lavatrici

lettori DVD, cellulari, PC, ecc.

piccoli elettrodomestici

televisori e monitor PC

calcolatrici, telecomandi

congelatori, frigoriferi, condizionatori

lavastoviglie e lavatrici

lettori DVD, cellulari, PC, ecc.

piccoli elettrodomestici

televisori e monitor PC

pile a bottone

pile a stilo o rettangolari

pile rasoio

## PILE

Batterien / Batteries

pile a bottone

pile a stilo o rettangolari

pile rasoio

## MEDICINALI

Arzneimittel / Medicines

disinfettanti, pomate

farmaci scaduti, fiale per iniezioni

È POSSIBILE SCARICARE  
LA NUOVA APP  
"SERIT APP"



Android App



Ios App

dove potrai visualizzare il Calendario dei rifiuti, avere informazioni su come conferiti i vari rifiuti, sapere dove sono le isole ecologiche, prenotare il ritiro degli ingombranti/durevoli, segnalare disservizi nella raccolta.

Al fine di fornire un servizio efficace, il paese è stato suddiviso in 2 zone rispettivamente ZONA A E ZONA B: ogni zona a giorni di raccolta diversi.

### ZONA B:

**CENTRO ABITATO/CAPOLUOGO**

### ZONA A:

**FUORI CENTRO E PERIFERIA**



## T/F E PERICOLOSI

Toxischer und entzündlicher Abfall und Gefahrenabfall

Toxic, inflammable and hazardous waste

Bombolette spray

contenitori con simboli T/F

contenitori per trielina, solventi, smacchiatori, insetticidi

spray con simboli di pericolosità

## ALTRI

Sonstiges / Other

batterie auto

filtro olio esausti

oli vegetali di friggitura

oli minerali esausti

barattoli di vernice vuoti

lampade a neon, lampade a risparmio energetico

## FERRO

Eisen / Iron

biciclette

caffettiere e pentole

cerchi per ruote

forni e fornelli

reti da letto e recinzione

caffali metallici

## Consigli per gli acquisti

La produzione di rifiuto procapite aumenta di giorno in giorno e, nonostante gli sforzi, le discariche "scoppiano". Per questo la raccolta differenziata diventa la soluzione più razionale, con essa, possiamo concretamente ridurre i rifiuti da smaltire in discarica.

**Inoltre, per la nostra spesa, cerchiamo di:**

- orientarci verso un consumo ecocompatibile;
- scegliere dei prodotti, quando è possibile, confezionati con minor imballaggio;
- evitare il più possibile prodotti usa e getta;
- acquistare frutta e verdura al banco, evitando quella preconfezionata o imballata.



Comune di  
Valeggio  
sul Mincio  
*Città d'Arte*

## AREA TECNICA – SETTORE AMBIENTE

**TEL. 045-6339811 / 045-6339810**

**cell. 348-4909003 per WhatsApp**

e-mail: [ecologia@comune.valeggiosulmincio.vr.it](mailto:ecologia@comune.valeggiosulmincio.vr.it)

[lauro.sachetto@comune.valeggiosulmincio.vr.it](mailto:lauro.sachetto@comune.valeggiosulmincio.vr.it)

[luisa.cordioli@comune.valeggiosulmincio.vr.it](mailto:luisa.cordioli@comune.valeggiosulmincio.vr.it)

[ecologiavaleggio@gmail.com](mailto:ecologiavaleggio@gmail.com)

### ORARIO DI APERTURA AL PUBBLICO:

MARTEDÌ 10.30 - 13.00

MERCOLEDÌ 10.30 - 13.00

GIOVEDÌ 15.00 - 18.00



Francesca Porcellato in un momento di sosta a Borghetto in riva al Mincio. Nel suo ricco palmares sportivo, nazionale e mondiale, figurano 14 medaglie ottenute in 11 partecipazioni agli sport paraolimpici vincendo nello sci, nell'atletica e nel ciclismo

# GENAR 2022

1 Gennaio, il sole sorge alle 7.41, tramonta alle 16.45

15 Gennaio, il sole sorge alle 7.38, tramonta alle 17.00

|          |   |   |    |    |    |    |
|----------|---|---|----|----|----|----|
| LUNI     |   | 3 | 10 | 17 | 24 | 31 |
| MARTI    |   | 4 | 11 | 18 | 25 |    |
| MERCOLI  |   | 5 | 12 | 19 | 26 |    |
| SOBIA    |   | 6 | 13 | 20 | 27 |    |
| VENDRI   |   | 7 | 14 | 21 | 28 |    |
| SABO     | 1 | 8 | 15 | 22 | 29 |    |
| DOMINICA | 2 | 9 | 16 | 23 | 30 |    |

| Domeniche - Feste - Santi (anno C)          | Ricorrenze - Manifestazioni                | Fasi lunari                         |
|---|--|-------------------------------------|
| 1 Maria SS. Madre di Dio - Ottava di Natale | 1 Capodanno - <i>Bonin Bonano</i>          | 2 Gennaio LN ☾                      |
| 2 SS. Nome di Gesù - II Tempo di Natale     | Giornata Mondiale della pace               | 9 Gennaio PQ ☾                      |
| 6 Epifania / Pasqueta                       | 4 Giornata dell'alfabeto Braille           | 18 Gennaio LP ☾                     |
| 9 Battesimo del Signore                     | 6 Giornata dell'infanzia - <i>La Viola</i> | 25 Gennaio UQ ☾                     |
| 16 II Tempo Ordinario                       | 7 Festa del tricolore 🇮🇹                   |                                     |
| 17 S. Antonio abate                         | 23 Mercato dell'antiquariato               | <b>Proerbi</b>                      |
| 18-25 Ottavario unità dei Cristiani         | 27 Giornata della memoria                  | <i>La Pifania</i>                   |
| 23 III Tempo Ordinario                      | 28 Alpini - S. Messa onore A.R.M.I.R.      | <i>tute le feste la se porta ia</i> |
| 30 IV Tempo Ordinario                       | 30 Giornata mondiale dei lebbrosi          |                                     |



>>>

# Gennaio

Januar / January

PER INFORMAZIONI contattare:  
Ufficio Ecologia tel. 045-6339811/ 045-6339810  
dal lunedì al venerdì dalle ore 08.00 alle ore 11.00  
SUL RETRO DEL CALENDARIO  
Informazioni sulla modalità di raccolta rifiuti  
Orari e telefoni Centri di Raccolta - Dizionario Rifiuti

>>>

|              | RACCOLTA ZONA A       | RACCOLTA ZONA B    |
|--------------|-----------------------|--------------------|
| 1 Sabato     |                       |                    |
| 2 Domenica   |                       |                    |
| 3 Lunedì     | SECCO - UMIDO         |                    |
| 4 Martedì    |                       | UMIDO              |
| 5 Mercoledì  | PLASTICA - LATTINE    |                    |
| 6 Giovedì    |                       | SECCO              |
| 7 Venerdì    | UMIDO                 | CARTA              |
| 8 Sabato     |                       | UMIDO - VETRO      |
| 9 Domenica   |                       |                    |
| 10 Lunedì    | SECCO - UMIDO - VERDE | VERDE              |
| 11 Martedì   |                       | UMIDO              |
| 12 Mercoledì |                       | PLASTICA - LATTINE |
| 13 Giovedì   |                       | SECCO              |
| 14 Venerdì   | UMIDO - CARTA         |                    |
| 15 Sabato    | VETRO                 | UMIDO              |
| 16 Domenica  |                       |                    |
| 17 Lunedì    | SECCO - UMIDO         |                    |
| 18 Martedì   |                       | UMIDO              |
| 19 Mercoledì | PLASTICA - LATTINE    |                    |
| 20 Giovedì   |                       | SECCO              |
| 21 Venerdì   | UMIDO                 | CARTA              |
| 22 Sabato    |                       | UMIDO - VETRO      |
| 23 Domenica  |                       |                    |
| 24 Lunedì    | SECCO - UMIDO         |                    |
| 25 Martedì   |                       | UMIDO              |
| 26 Mercoledì |                       | PLASTICA - LATTINE |
| 27 Giovedì   |                       | SECCO              |
| 28 Venerdì   | UMIDO - CARTA         |                    |
| 29 Sabato    | VETRO                 | UMIDO              |
| 30 Domenica  |                       |                    |
| 31 Lunedì    | SECCO - UMIDO         |                    |

TIPOLOGIA RIFIUTI

|                                       |  |  |                                 |
|---------------------------------------|--|--|---------------------------------|
| <b>SECCO</b><br>Restmüll<br>Dry waste | <b>UMIDO</b><br>Biomüll<br>Organic waste | <b>PLASTICA</b><br>Kunststoff<br>Plastic | <b>CARTA</b><br>Papier<br>Paper |
|---------------------------------------|--|--|---------------------------------|

MODALITÀ DI CONFERIMENTO

sacchi e contenitori dei rifiuti vanno posizionati all'esterno della propria abitazione sul marciapiede o lungo la strada dopo le ore 21.00 e entro le ore 24.00 DEL GIORNO PRECEDENTE la raccolta prevista dal calendario della propria zona di residenza.

IN QUARANTENA CONTATTARE  
IL N° VERDE : 800.125850

**SCARICA “SERIT APP”**  
dove potrai visualizzare il Calendario dei rifiuti, avere informazioni su come conferiti i vari rifiuti, sapere dove sono le isole ecologiche, prenotare il ritiro degli ingombranti/durevoli, segnalare disservizi nella raccolta



**I Informazioni e disservizi sulla raccolta**

N. VERDE 800 125 850 SERIT SRL  
dalle ore 09.00 alle ore 12.30  
e dalle ore 13.30 alle ore 16.00  
oppure: segnalazioni@serit.info

**NOTIZIE UTILI**

**ATTENZIONE! In questo mese la raccolta del verde sarà lunedì 10/01/2022 anziché il 1° lunedì del mese.**

**!!Perché ridurre i rifiuti? Ridurre i rifiuti è infatti importante:**

- perché, dopo l'introduzione della raccolta differenziata porta a porta, è il passaggio obbligato per cominciare a vivere secondo uno stile di vita più sobrio. Le risorse della Terra non sono infinite e, se non si inverte la tendenza al consumo e allo spreco, presto si esauriranno;
  - perché, se riusciamo a diminuire la quantità di rifiuto che va in discarica (o all'inceneritore) e quella delle frazioni differenziate, si possono ripensare i servizi diminuendo ad esempio le frequenze di raccolta con conseguente diminuzione dei costi;
  - perché è facile, si tratta di accorgimenti che si possono adottare comodamente nella vita di tutti i giorni
  - perché questa è la direzione intrapresa da leggi e normative europee e nazionali
- Segui le 10 BUONE ABITUDINI riportate nei prossimi mesi PER RIDURRE I RIFIUTI

rio è spesso luogo di formazione di temporali, che poi si scaricano sovente altrove. Flora

Le specie floreali mostrano varietà significative per la tipologia, ma la loro classificazione resta ancora incompleta e non sistematica. I pochi elementi spontanei, ciò che resta dei boschi originari, è confinato nei terreni vegri, incolti e marginali, ove sono olivi, cipressi, boschi e prati. Ovunque si estendono le colture, i vigneti, l'orto-frutta ed i campi coltivati.

Fauna  
La fauna annovera qualche specie significativa di selvatici medio-piccoli, ma la maggior parte degli animali (uccelli e insetti) sopravvive tra le coltivazioni intensive. Consistente è l'allevamento.

Problemi e emergenze ambientali e ecologiche  
Ne sono interessati terreni, acque, aria: il suolo è calcareo, con alta permeabilità, che permette la ricarica delle falde sottostanti; non mancano tuttavia frane e smottamenti. Le acque superficiali causano talvolta accumuli, allagamenti ed affioramenti. Problemi presentano scoli e fossi; gli inquinamenti toccano le prime falde; la qualità dell'aria risente dell'uso di inquinanti. Il traffico intenso delle grandi arterie stradali, per ora, è ancora marginale.

**L'acqua e l'ambiente**

L'introduzione, dal punto di vista storico – geografico e descrittivo del paesaggio e dell'ambiente, riguarda in particolare l'acquifero presente sul territorio valesiano, e tutto ciò che l'accompagna, che non è poco, ed è l'argomento qui proposto in sintesi.  
L'acqua è elemento naturale, utile, necessario, indispensabile alla vita vegetale e animale; assume diverse forme ed aspetti, giunge ovunque seguendo diverse vie, si accumula e si diffonde su terreni diversi.  
Essa determina clima, paesaggio e ambiente; modifica il territorio e l'habitat; alimenta e nutre la vita vegetale e animale; sostiene l'uomo, che con l'acqua, sull'acqua e nell'acqua svolge le sue

diverse attività. È patrimonio universale, bene comune, talvolta scarso, o localmente eccessivo, inquinabile e inquinato: chiede solo che nel suo uso e consumo siano rispettate ovunque le regole dell'ecologia e dell'ambiente: gli abusi determinano perdite e gravi danni. Conoscere ciò richiede a tutti di adottare un nuovo e diverso atteggiamento più rispettoso. Qui si tratta in modo sintetico e breve l'argomento delle acque, con riferimento alla tipologia, alla quantità, all'uso ed all'ecologia. Non vuole essere un inventario della nostra realtà acquifera, ma una proposta descrittiva e conoscitiva di questo patrimonio, per cui si rimanda anche altrove per maggiori approfondimenti. Resta comunque valido l'invito ad una nuova sensibilità verso le fonti idriche e le risorse ambientali nostrane.  
L'Ambiente naturale, originario o residuo,

è ora pressoché solo immaginabile perché relegato ad aree marginali: parchi e riserve, ambienti acquatici, aree protette, ambienti naturali, zone umide, palustrelli e scoli (Fontanello, Ca' del Lago/Paulon). L'antropizzazione si è imposta ovunque sul territorio con insediamenti, arginature, nuove strutture, sbancamenti, livellamenti, attività economiche ed altro.  
Clima  
Il clima varia secondo le diverse zone: colline, valli (del Mincio e del Tione), alta pianura. Se ne notano le differenze: è più piovoso nella zona collinare, umido nelle valli, secco in pianura.  
Varia pure secondo le stagioni con soleggiamento sulle colline e nebbie nelle valli ed in pianura. Non si escludono talvolta eventi eccezionali, che vanno dalle gelate, alla siccità, alla grandine: il nostro territo-





Piazza della Repubblica quando ancora qui vi erano campi ed orti irrigati dai canali (1957)

# FEBBRAR 2022

1 Febbraio, il sole sorge alle 7.25, tramonta alle 17.21

15 Febbraio, il sole sorge alle 7.08, tramonta alle 17.40

|          |   |    |    |    |    |
|----------|---|----|----|----|----|
| LUNI     |   | 7  | 14 | 21 | 28 |
| MARTI    | 1 | 8  | 15 | 22 |    |
| MERCOLI  | 2 | 9  | 16 | 23 |    |
| SOBIA    | 3 | 10 | 17 | 24 |    |
| VENDRI   | 4 | 11 | 18 | 25 |    |
| SABO     | 5 | 12 | 19 | 26 |    |
| DOMINICA | 6 | 13 | 20 | 27 |    |

| Domeniche - Feste - Santi | Ricorrenze - Manifestazioni                  | Fasi lunari                   |
|---------------------------|--|-------------------------------|
| 2 La Candelora            | 2 Giornata mondiale della vita               | 1 Febbraio LN ☾               |
| 3 S. Biagio               | 4 Giornata M. Lotta contro il cancro         | 8 Febbraio PQ ☾               |
| 6 V Tempo Ordinario       | 11 Patti Lateranensi 🇮🇹                      | 16 Febbraio LP ☾              |
| 9 S. Apollonia            | Giornata mondiale del malato                 | 23 Febbraio UQ ☾              |
| 13 VI Tempo Ordinario     | 14 Festa dei fidanzati                       |                               |
| 14 San Valentino          | 20 Giornata mondiale della Giustizia sociale |                               |
| 20 VII Tempo Ordinario    | 21 Giornata internaz. della lingua madre     |                               |
| 22 Cattedra di S. Pietro  | 26 Carnevales                                |                               |
| 27 VIII Tempo Ordinario   | 27 Mercato dell'antiquariato                 |                               |
|                           | 28 Giornata mondiale delle malattie rare     |                               |
|                           |  | <b>Proerbi</b>                |
|                           |  | <i>Ala Candelora</i>          |
|                           |  | <i>de l'inverno sema fora</i> |





**PER INFORMAZIONI** contattare:  
Ufficio Ecologia tel. 045-6339811/ 045-6339810  
dal lunedì al venerdì dalle ore 08.00 alle ore 11.00  
**SUL RETRO DEL CALENDARIO**  
Informazioni sulla modalità di raccolta rifiuti  
Orari e telefoni Centri di Raccolta - Dizionario Rifiuti

Aziende agricole, campi, case, corti, contrade e borghi, sparsi un pò dovunque nella pianura, sono elementi fondamentali del paesaggio agrario come lo sono i campi delle principali coltivazioni (pesche e kiwi). Attività economiche e livellamenti hanno favorito il sorgere di insediamenti abitativi, strutture produttive, cave e strade ed altre vie di comunicazione.





Fontana datata 1882, quella della Pesa (Piazza della Repubblica), ora collocata in piazza Garibaldi davanti alle Scuole Elementari del capoluogo, ultima rimasta delle fontane del paese

# MARSO 2022

1 Marzo, il sole sorge alle 6.47, tramonta alle 17.57

15 Marzo, il sole sorge alle 6.23, tramonta alle 18.14

|          |   |    |    |    |    |
|----------|---|----|----|----|----|
| LUNI     |   | 7  | 14 | 21 | 28 |
| MARTI    | 1 | 8  | 15 | 22 | 29 |
| MERCOLI  | 2 | 9  | 16 | 23 | 30 |
| SOBIA    | 3 | 10 | 17 | 24 | 31 |
| VENDRI   | 4 | 11 | 18 | 25 |    |
| SABO     | 5 | 12 | 19 | 26 |    |
| DOMINICA | 6 | 13 | 20 | 27 |    |

| Domeniche - Feste - Santi  | Ricorrenze - Manifestazioni                                     | Fasi lunari                       |
|--|---|-----------------------------------|
| 2 Mercoledì delle Ceneri<br>Inizio Quaresima – digiuno e astinenza | 1 Ultimo giorno di Carnevale                                    | 2 Marzo LN ☾                      |
| 6 I Tempo di Quaresima   | 8 Giornata internazionale della donna                           | 10 Marzo PQ 🌓                     |
| 9 S. Francesca Romana  | 17 Unità d'Italia 🇮🇹  | 18 Marzo LP 🌑                     |
| 13 II Tempo di Quaresima   | 19 Festa a Vanoni-Ramelli                                       | 25 Marzo UQ 🌒                     |
| 19 S. Giuseppe   | 20 Giornata mondiale della felicità                             |                                   |
| 20 III Tempo di Quaresima  | 21 Giornata mondiale della poesia                               | 21 Marzo - Equinozio di Primavera |
| 25 Annunciazione del Signore                                       | 22 Giornata mondiale dell'acqua                                 |                                   |
| 27 IV Tempo di Quaresima   | 25 Festa a Borghetto  | 27 Marzo - Inizio ora legale      |
|  | 27 Mercato dell'antiquariato<br>Alpini - Festa del tesseramento |                                   |



>>>

Marzo  
März / March

PER INFORMAZIONI contattare:  
Ufficio Ecologia tel. 045-6339811/ 045-6339810  
dal lunedì al venerdì dalle ore 08.00 alle ore 11.00  
SUL RETRO DEL CALENDARIO  
Informazioni sulla modalità di raccolta rifiuti  
Orari e telefoni Centri di Raccolta - Dizionario Rifiuti

>>>

|              | RACCOLTA ZONA A       | RACCOLTA ZONA B    |
|--------------|-----------------------|--------------------|
| 1 Martedì    |                       | UMIDO              |
| 2 Mercoledì  | PLASTICA - LATTINE    |                    |
| 3 Giovedì    |                       | SECCO              |
| 4 Venerdì    | UMIDO                 | CARTA              |
| 5 Sabato     |                       | UMIDO - VETRO      |
| 6 Domenica   |                       |                    |
| 7 Lunedì     | SECCO - UMIDO - VERDE | VERDE              |
| 8 Martedì    |                       | UMIDO              |
| 9 Mercoledì  |                       | PLASTICA - LATTINE |
| 10 Giovedì   |                       | SECCO              |
| 11 Venerdì   | UMIDO - CARTA         |                    |
| 12 Sabato    | VETRO                 | UMIDO              |
| 13 Domenica  |                       |                    |
| 14 Lunedì    | SECCO - UMIDO - VERDE | VERDE              |
| 15 Martedì   |                       | UMIDO              |
| 16 Mercoledì | PLASTICA - LATTINE    |                    |
| 17 Giovedì   |                       | SECCO              |
| 18 Venerdì   | UMIDO                 | CARTA              |
| 19 Sabato    |                       | UMIDO - VETRO      |
| 20 Domenica  |                       |                    |
| 21 Lunedì    | SECCO - UMIDO - VERDE | VERDE              |
| 22 Martedì   |                       | UMIDO              |
| 23 Mercoledì |                       | PLASTICA - LATTINE |
| 24 Giovedì   |                       | SECCO              |
| 25 Venerdì   | UMIDO - CARTA         |                    |
| 26 Sabato    | VETRO                 | UMIDO              |
| 27 Domenica  |                       |                    |
| 28 Lunedì    | SECCO - UMIDO - VERDE | VERDE              |
| 29 Martedì   |                       | UMIDO              |
| 30 Mercoledì | PLASTICA - LATTINE    |                    |
| 31 Giovedì   |                       | SECCO              |

TIPOLOGIA RIFIUTI

|                                |                                   |                                   |                          |
|--------------------------------|-----------------------------------|-----------------------------------|--------------------------|
| SECCO<br>Restmüll<br>Dry waste | UMIDO<br>Biomüll<br>Organic waste | PLASTICA<br>Kunststoff<br>Plastic | CARTA<br>Papier<br>Paper |
|--------------------------------|-----------------------------------|-----------------------------------|--------------------------|

MODALITÀ DI CONFERIMENTO

sacchi e contenitori dei rifiuti vanno posizionati all'esterno della propria abitazione sul marciapiede o lungo la strada dopo le ore 21.00 e entro le ore 24.00 DEL GIORNO PRECEDENTE la raccolta prevista dal calendario della propria zona di residenza.

IN QUARANTENA CONTATTARE  
IL N° VERDE : 800.125850

**SCARICA “SERIT APP”**  
dove potrai visualizzare il Calendario dei rifiuti, avere informazioni su come conferiti i vari rifiuti, sapere dove sono le isole ecologiche, prenotare il ritiro degli ingombranti/durevoli, segnalare disservizi nella raccolta



Android App



Ios App

**I Informazioni e disservizi sulla raccolta**

N. VERDE 800 125 850 SERIT SRL  
dalle ore 09.00 alle ore 12.30  
e dalle ore 13.30 alle ore 16.00  
oppure: segnalazioni@serit.info

**NOTIZIE UTILI**

**N.B. Il VERDE da Marzo ad Ottobre sarà 1 volta alla settimana sempre di lunedì.**

**2. PLASTIC FREE.** Hai la fortuna di poter bere direttamente l'acqua del rubinetto, per il quale esistono anche economici sistemi di filtraggio. Abituati ad uscire sempre di casa sempre con una borraccia di acciaio, qualche borsa di stoffa o riutilizzabile, ceste, scatoloni o cassette per fare la spesa, evitando gli shopper usa e getta. Riduci l'uso di bottiglie e sacchetti di plastica monouso. Scegli le bevande alla spina se ti trovi al ristorante e nei locali pubblici; le bevande gassate con imballaggi nuovamente riempibili o utilizzando un gasatore; latte, succhi di frutta e yogurt in bottiglia e vasetti di vetro evitando la plastica; vino in vetro con tappo di sughero.

**USA IL PORTA A PORTA: non conferire carta, plastica e lattine in ecocentro.**

laghetti (Superiore, di Mezzo, Inferiore), sbocca nel Po a Governolo. Nel primo tratto il fiume attraversa la zona delle colline moreniche del Garda, ove ebbero luogo le cruente battaglie napoleoniche e risorgimentali. Nel secondo tratto il Mincio si perde nella verde pianura descrivendo ampi meandri segnati da canneti e da filari di salici e di pioppi, che lo accompagnano sino ai laghi di Mantova. Nel suo terzo tratto, superata la città, il fiume acquista importanza per la navigazione che collega il Mincio al Po ed all'Adriatico. Forse un tempo il Mincio si dirigeva direttamente al mare seguendo un percorso intermedio tra Po ed Adige. Due dighe regolano il corso e il deflusso delle acque dal Garda (e quindi il suo livello). L'importanza economica del fiume oggi è data dai numerosi canali, che da esso sono stati derivati a scopo irriguo (Virgilio, Seriola della Prevaldesca, CIRU e fossa di Pozzolo) o per la navigazione. *Corsi minori e affluenti del Mincio:* sulla destra sono: Redona sup. e Redona inf.; in sinistra abbiamo: Rio Bisavola e Torr. Valle. *Fiume Tione* Nel suo tratto iniziale il Tione è un piccolo corso d'acqua che ha già il nome di fiume. Nasce presso Calmasuno (nelle vecchie carte) o Pastrengo, percorre tutta la zona collinare morenica veronese in senso N-S, lambisce il territorio di Valeggio, piega a N-E e sbocca nel sistema del Fissero-Tartaro-Canal Bianco. Segue quindi l'antico corso del Mincio tra Adige e Po.

**Idrografia - Acque - Acquifero**

L'acquifero valeggiano mostra aspetti interessanti, come indicato.

1. Acque meteoriche, precipitazioni (dalla pianura alla collina sono in media 600 / 750 mm. di pioggia annuale) hanno varia forma: umidità, ghiaccio, neve, brina, nebbia, guazza, pioggia, grandine...

Non mancano eventi eccezionali (sicci- tà, temporali, allagamenti, scoli).

2. Acque superficiali sono:

- di scorrimento (rii, torrenti, fiumi e affluenti, canali, fossi);
- di affioramento e sorgenti (Fontana- fredda, Centrale Prevaldesca, Bosco di S. Lucia, S. Zeno, Venturelli, Capitello ai Giardini;
- di accumulo: pozze, laghetti, palu-

strelli, palù, fosse (Ariano, Cà del lago, Via Cava, C. S. Francesco, Palù del bronzo e Fontanafredda).

3. Acque sotterranee sono:

- di falda superiore (pozzi in corti e case in genere di collina e pianura, di Piazza, delle Scuole, dei Portalupi, di Fontanafredda);
- di cave e discariche (Macello, Baldassare, Balestra, Sei Vie / Turchetti);
- di falde artesiane inferiori (pozzi profondi ora impiegano pompe per irrigare i campi).

4. L'Acquedotto comunale distribuisce acqua al paese ed alle frazioni attingendo a diverse fonti (Fontanello, Borghetto ed altrove).

**Il sistema Sarca – Garda - Mincio**  
*Fiume Sarca.*  
Il fiume Sarca nasce nel Trentino alla vedretta della Lobbia (m. 2673), sull'Adamello (m. 3554). Il corso del fiume è assai tortuoso,

incassato fra alte montagne ed il suo regime è, nella prima parte, ancora torrentizio.

*Lago di Garda.*  
Benaco è il suo nome antico, dei tempi di Roma. È il maggior lago d'Italia; segna il confine tra Lombardia, Trentino e Veneto, ed ospita sulle rive numerosi piccoli centri. Per la bellezza naturale e per la mitezza del clima (sulle sue sponde crescono l'olivo e gli agrumi) è rinomata meta turistica.

*Fiume Mincio.*  
Ultimo affluente di destra del Po, il Min- cio esce dal lago di Garda a Peschiera del Garda, dove quattro canali, confluendo in- sieme, formano il fiume che scende in dire- zione Sud. Nel suo tratto iniziale il Mincio segna il confine tra Lombardia e Veneto e, dopo aver attraversato Mantova, ove forma tre





Borghetto - Monumento alle 5 battaglie napoleoniche e risorgimentali svoltesi sul confine del Fiume Mincio (vi manca un accenno alla sesta: quella del Natale 1800, quando il paese fu saccheggiato dai Francesi)

# APRIL 2022

1 Aprile, il sole sorge alle 6.53, tramonta alle 19.34

15 Aprile, il sole sorge alle 6.30, tramonta alle 19.50

|          |   |    |    |    |    |
|----------|---|----|----|----|----|
| LUNI     |   | 4  | 11 | 18 | 25 |
| MARTI    |   | 5  | 12 | 19 | 26 |
| MERCOLI  |   | 6  | 13 | 20 | 27 |
| SOBIA    |   | 7  | 14 | 21 | 28 |
| VENDRI   | 1 | 8  | 15 | 22 | 29 |
| SABO     | 2 | 9  | 16 | 23 | 30 |
| DOMINICA | 3 | 10 | 17 | 24 |    |

| Domeniche - Feste - Santi                       | Ricorrenze - Manifestazioni                | Fasi lunari    |
|---|--|----------------|
| 3 V Tempo di Quaresima                          | 2 Giornata mondiale dell'autismo           | 1 Aprile LN ☾  |
| 10 Domenica delle Palme / Settimana di Passione | 6 Giornata mondiale dello sport            | 9 Aprile PQ 🌑  |
| 14 Giovedì santo                                | 22 Giornata mondiale della terra           | 16 Aprile LP 🌒 |
| 17 Pasqua di Resurrezione                       | 23 Giornata mondiale del libro             | 23 Aprile UQ 🌔 |
| 18 Lunedì dell'Angelo                           | 24 Mercato dell'antiquariato               | 30 Aprile LN ☾ |
| 23 San Giorgio                                  | 25 Festa della Liberazione 🇮🇹              |                |
| 24 Il Tempo di Pasqua                           | Giornata delle vocazioni                   |                |
| S. Marco Ev.                                    | 28 Giornata internaz. sicurezza sul lavoro |                |

### Proerbi

April bagnà,  
beato 'l bacà che à somenà



>>>

Aprile  
April / April

PER INFORMAZIONI contattare:  
Ufficio Ecologia tel. 045-6339811/ 045-6339810  
dal lunedì al venerdì dalle ore 08.00 alle ore 11.00  
SUL RETRO DEL CALENDARIO  
Informazioni sulla modalità di raccolta rifiuti  
Orari e telefoni Centri di Raccolta - Dizionario Rifiuti

>>>

|              | RACCOLTA ZONA A       | RACCOLTA ZONA B    |
|--------------|-----------------------|--------------------|
| 1 Venerdì    | UMIDO                 | CARTA              |
| 2 Sabato     |                       | UMIDO - VETRO      |
| 3 Domenica   |                       |                    |
| 4 Lunedì     | SECCO - UMIDO - VERDE | VERDE              |
| 5 Martedì    |                       | UMIDO              |
| 6 Mercoledì  |                       | PLASTICA - LATTINE |
| 7 Giovedì    |                       | SECCO              |
| 8 Venerdì    | UMIDO - CARTA         |                    |
| 9 Sabato     | VETRO                 | UMIDO              |
| 10 Domenica  |                       |                    |
| 11 Lunedì    | SECCO - UMIDO - VERDE | VERDE              |
| 12 Martedì   |                       | UMIDO              |
| 13 Mercoledì | PLASTICA - LATTINE    |                    |
| 14 Giovedì   |                       | SECCO              |
| 15 Venerdì   | UMIDO                 | CARTA              |
| 16 Sabato    |                       | UMIDO - VETRO      |
| 17 Domenica  |                       |                    |
| 18 Lunedì    | SECCO - UMIDO - VERDE | VERDE              |
| 19 Martedì   |                       | UMIDO              |
| 20 Mercoledì |                       | PLASTICA - LATTINE |
| 21 Giovedì   |                       | SECCO              |
| 22 Venerdì   | UMIDO - CARTA         |                    |
| 23 Sabato    | VETRO                 | UMIDO              |
| 24 Domenica  |                       |                    |
| 25 Lunedì    | SECCO - UMIDO - VERDE | VERDE              |
| 26 Martedì   |                       | UMIDO              |
| 27 Mercoledì | PLASTICA - LATTINE    |                    |
| 28 Giovedì   |                       | SECCO              |
| 29 Venerdì   | UMIDO                 | CARTA              |
| 30 Sabato    |                       | UMIDO - VETRO      |

TIPOLOGIA RIFIUTI

|                                |                                   |                                   |                          |
|--------------------------------|-----------------------------------|-----------------------------------|--------------------------|
| SECCO<br>Restmüll<br>Dry waste | UMIDO<br>Biomüll<br>Organic waste | PLASTICA<br>Kunststoff<br>Plastic | CARTA<br>Papier<br>Paper |
|--------------------------------|-----------------------------------|-----------------------------------|--------------------------|

MODALITÀ DI CONFERIMENTO

sacchi e contenitori dei rifiuti vanno posizionati all'esterno della propria abitazione sul marciapiede o lungo la strada dopo le ore 21.00 e entro le ore 24.00 DEL GIORNO PRECEDENTE la raccolta prevista dal calendario della propria zona di residenza.

IN QUARANTENA CONTATTARE  
IL N° VERDE : 800.125850

Il Mincio e la storia

L'acqua del Mincio, prima e dopo l'Iso-lone, dopo Virgilio e Catullo, ha visto scorrere millenni di storia. Popoli e paesi diversi hanno scelto questo fiume come luogo di transito, d'incontro e di aggregazione. I confini politici, amministrativi, militari e non ancora sociali o culturali, posti sul Mincio sono di origine tardiva, medievale e moderna, messi a dividere Chiesa e Impero, Verona e Mantova (la cui diocesi è dell' 804), Scaligeri, Gonzaga, Veneziani, Milanesi, Carraresi, Veneti e Lombardi. Eventi accaduti qui hanno avuto ripercussioni in Italia ed Europa (1509, 1630, 170...): le tre guerre napoleoniche e le ulteriori tre guerre risorgimen-

tali, combattute sulle opposte sponde del Mincio trovano eco nel monumento delle cinque battaglie posto a Borghetto (ma ve ne manca una sesta). L'ultima qui combattuta, e da ricordare, è quella di Monte Casale (30 aprile 1945). La battaglia detta di Roverbella o del Mincio (8 febbraio 1814) È la terza delle battaglie del periodo napoleonico (1796, 1800, 1814). Dopo la sconfitta e l'abdicazione di Napoleone, l'Italia resta ancora in armi ed è difesa dal Vicerè Eugenio di Beauharnais. Ma la resistenza opposta dal Vicerè contro l'avanzata degli Austriaci non è né fortunata né brillante dal punto di vista militare. Nell'ottobre del 1813 egli aveva già perso l'Illiria ed era stato costretto a ritirarsi prima sul

Tagliamento, poi sul Piave ed infine sull'Adige (8 novembre 1813). Ma una volta entrato in campo anche il Murat, re di Napoli, come alleato dell'Austria, la sua linea difensiva deve essere ancora accorciata e poi, dopo i fatti di Verona e Legnago, (febbraio 1814) essa deve essere portata al Mincio. Così il territorio di Valeggio e di Remelli torna ad essere il campo di battaglia dei due opposti schieramenti impegnati in una nuova cruenta battaglia. L'esercito del Vicerè, dopo aver sostato sull'Adige, premuto come è dagli Austriaci, retrocede sulla linea del Mincio. Così Mantova e Peschiera divengono il perno dello schieramento difensivo italo-francese, che da quel lato si oppone agli Austriaci del Bellegarde. Nello stesso tempo, appoggiandosi su Pia-

I Informazioni e disservizi sulla raccolta

N. VERDE 800 125 850 SERIT SRL  
dalle ore 09.00 alle ore 12.30  
e dalle ore 13.30 alle ore 16.00  
oppure: segnalazioni@serit.info

I Per prenotazioni ingombranti/durevoli a domicilio per utenze domestiche

N. VERDE 800 734 989 SERIT SRL  
(servizio attivo tutti i giorni 24 ore su 24 con segreteria) oppure via e-mail: ingombranti@serit.info

NOTIZIE UTILI

Iniziare i trattamenti LARVICIDI antizanzare nei giardini e nelle aree verdi private  
→ ricorda che se hai un giardino questo è il mese per iniziare il trattamento antizanzare, è importante eliminare i piccoli ristagni di acqua. [www.regione.veneto.it/web/sanita/zanzara-tigre](http://www.regione.veneto.it/web/sanita/zanzara-tigre) qui puoi trovare utili informazioni per la lotta alle zanzare e per l'uso di repellenti.

3. IMBALLAGGI E PACKAGING Privilegia i prodotti con imballaggi ridotti e in materiali differenziabili (carta, cartone, plastica, vetro, etc.): la frutta e la verdura a peso evitando quelle già confezionate; i salumi e i formaggi al banco evitando quelli confezionati; la carne e il pesce al banco, riducendo così gli imballaggi attorno ai prodotti; pasta e riso in confezioni di cartone; le uova in confezioni di cartone; le confezioni "formato famiglia", evita le confezioni monodose. Preferisci i prodotti con un imballaggio idoneo a proteggerli o comunque con imballaggi eco-compatibili.

cenza, il Vicerè deve fronteggiare anche gli Austriaci del Nugent ed i Napoletani del Re Gioacchino. Mentre gli Italiani attendono a Peschiera, Salionze, Monzambabo, Borghetto, Roverbella, Remelli, Mazzi, Valeggio, l'esercito austriaco si accinge a passare il Mincio a Valeggio, sulla sinistra dello schieramento difensivo franco-italiano, ed il Beauharnais viene così assalito di fianco, ma reagisce con abilità. Nel piano di Roverbella (ed in territorio di Vanoni-Remelli, la Pace, Turchetti) si combatte una fiera battaglia che raggiunge momenti di particolare intensità (8 febbraio 1814). Le forze in campo sono 55.000 ca. per parte. La divisione di artiglieria Zucchi, già illustratasi sui campi di Germania, porta un contributo decisivo e la battaglia finisce con la precipitosa fuga del nemico austriaco, che deve ripassare il Mincio a Borghetto per non restare accerchiato, e lasciare sul campo 8.500 uomini, 2.500 dei quali sono prigionieri. Ma la fortunata battaglia detta di Roverbella, o del Mincio, non porta al capovolgimento della difficile situazione politico-militare in cui allora si trova il Regno d'Italia, per cui alla fine, l'Austria rimane sola padrona del Lombardo – Veneto. La cessione del paese all'Austria avviene con il Trattato di Schiarino-Rizzino, la Convenzione di Mantova ed il successivo Decreto di Milano che crea il Lombardo-Veneto. Ciò determina la fine del dominio francese. Il tutto sarà poi sancito dai trattati del Congresso di Vienna (1815).





Fontanafredda in una vecchia foto - Il nome della località indica la sua origine

# MAGGIO 2022

1 Maggio, il sole sorge alle 6.06, tramonta alle 20.07

15 Maggio, il sole sorge alle 5.49, tramonta alle 20.23

|          |   |    |    |    |    |
|----------|---|----|----|----|----|
| LUNI     | 2 | 9  | 16 | 23 | 30 |
| MARTI    | 3 | 10 | 17 | 24 | 31 |
| MERCOLI  | 4 | 11 | 18 | 25 |    |
| SOBIA    | 5 | 12 | 19 | 26 |    |
| VENDRI   | 6 | 13 | 20 | 27 |    |
| SABO     | 7 | 14 | 21 | 28 |    |
| DOMINICA | 1 | 8  | 15 | 22 | 29 |

| Domeniche - Feste - Santi                       | Ricorrenze - Manifestazioni  | Fasi lunari                                    |
|---|--|--|
| 1 III Tempo di Pasqua<br>S. Giuseppe lavoratore | 1 Festa del lavoro <br>Festa di S. Eurosia – S. Lucia | 9 Maggio PQ ☾                                  |
| 8 IV Tempo di Pasqua<br>B. V. Maria di Pompei   | 4 Giornata mondiale della risata   | 16 Maggio LP ☺                                 |
| 13 B. V. Maria di Fatima                        | 8 Festa della mamma  | 22 Maggio UQ ☾                                 |
| 15 V Tempo di Pasqua                            | 25° ed. Valeggio Veste il Vintage  | 30 Maggio LN ☾                                 |
| 22 VI Tempo di Pasqua                           | 9 Giornata Europa unita                               | <b>Proerbi</b>                                 |
| 24 B. V. M. Ausiliatrice                        | 11 Giornata mondiale del commercio equo  | <i>Oia o no oia,<br/>de Maggio ghè la foia</i> |
| 26 Ascensione del Signore                       | 18 Giornata mondiale dei musei   |  |
| 29 VII Tempo di Pasqua                          | 22 Mercato dell'antiquariato   |  |
|   | 31 Giornata mondiale per la lotta al fumo  |  |



>>>

Maggio  
Mai / May

PER INFORMAZIONI contattare:  
Ufficio Ecologia tel. 045-6339811/ 045-6339810  
dal lunedì al venerdì dalle ore 08.00 alle ore 11.00  
SUL RETRO DEL CALENDARIO  
Informazioni sulla modalità di raccolta rifiuti  
Orari e telefoni Centri di Raccolta - Dizionario Rifiuti

>>>

|              | RACCOLTA ZONA A       | RACCOLTA ZONA B    |
|--------------|-----------------------|--------------------|
| 1 Domenica   |                       |                    |
| 2 Lunedì     | SECCO - UMIDO - VERDE | VERDE              |
| 3 Martedì    |                       | UMIDO              |
| 4 Mercoledì  |                       | PLASTICA - LATTINE |
| 5 Giovedì    |                       | SECCO              |
| 6 Venerdì    | UMIDO - CARTA         |                    |
| 7 Sabato     | VETRO                 | UMIDO              |
| 8 Domenica   |                       |                    |
| 9 Lunedì     | SECCO - UMIDO - VERDE | VERDE              |
| 10 Martedì   |                       | UMIDO              |
| 11 Mercoledì | PLASTICA - LATTINE    |                    |
| 12 Giovedì   |                       | SECCO              |
| 13 Venerdì   | UMIDO                 | CARTA              |
| 14 Sabato    |                       | UMIDO - VETRO      |
| 15 Domenica  |                       |                    |
| 16 Lunedì    | SECCO - UMIDO - VERDE | VERDE              |
| 17 Martedì   |                       | UMIDO              |
| 18 Mercoledì |                       | PLASTICA - LATTINE |
| 19 Giovedì   |                       | SECCO              |
| 20 Venerdì   | UMIDO - CARTA         |                    |
| 21 Sabato    | VETRO                 | UMIDO              |
| 22 Domenica  |                       |                    |
| 23 Lunedì    | SECCO - UMIDO - VERDE | VERDE              |
| 24 Martedì   |                       | UMIDO              |
| 25 Mercoledì | PLASTICA - LATTINE    |                    |
| 26 Giovedì   |                       | SECCO              |
| 27 Venerdì   | UMIDO                 | CARTA              |
| 28 Sabato    |                       | UMIDO - VETRO      |
| 29 Domenica  |                       |                    |
| 30 Lunedì    | SECCO - UMIDO - VERDE | VERDE              |
| 31 Martedì   |                       | UMIDO              |

TIPOLOGIA RIFIUTI

SECCO  
Restmüll  
Dry waste

UMIDO  
Biomüll  
Organic waste

PLASTICA  
Kunststoff  
Plastic

CARTA  
Papier  
Paper

MODALITÀ DI CONFERIMENTO

sacchi e contenitori dei rifiuti vanno posizionati all'esterno della propria abitazione sul marciapiede o lungo la strada dopo le ore 21.00 e entro le ore 24.00 DEL GIORNO PRECEDENTE la raccolta prevista dal calendario della propria zona di residenza.

IN QUARANTENA CONTATTARE  
IL N° VERDE : 800.125850

**SCARICA “SERIT APP”**  
dove potrai visualizzare il Calendario dei rifiuti, avere informazioni su come conferiti i vari rifiuti, sapere dove sono le isole ecologiche, prenotare il ritiro degli ingombranti/durevoli, segnalare disservizi nella raccolta

Android App

Ios App

**I Informazioni e disservizi sulla raccolta**

N. VERDE 800 125 850 SERIT SRL  
dalle ore 09.00 alle ore 12.30  
e dalle ore 13.30 alle ore 16.00  
oppure: segnalazioni@serit.info

**I Per prenotazioni ingombranti/durevoli a domicilio per utenze domestiche**

N. VERDE 800 734 989 SERIT SRL  
(servizio attivo tutti i giorni 24 ore su 24 con segreteria) oppure via e-mail: ingombranti@serit.info

**NOTIZIE UTILI**

**4. PANNOLINI LAVABILI**  
Scegli i pannolini lavabili al posto di quelli usa-e-getta: per smaltire questi ultimi, ci vogliono 500 anni.  
→ Controlla sul sito del Comune, diamo contributo annuale per l'acquisto di pannolini lavabili, coppette mestruali...

**È ASSOLUTAMENTE VIETATO ABANDONARE O BRUCIARE RIFIUTI.**

**Non utilizzare sacchi in nylon per il conferimento della carta.**

dri di Santa Lucia provenienti dal monastero d'Ognissanti di Verona.  
I Signori Zuane Marchi, Francesco Marchi e Pierantonio Barola contribuiscono con le suore alla costruzione della nuova Chiesa di S. Lucia ai Monti (1595).  
Gli estimi veneti, per i comuni di Marzago e S. Lucia, iniziano nel XVII secolo, ma essi non risolvono, per ora, il problema dei primi proprietari della corte di Fontana Fredda.  
I Lanzichenecchi, nel 1630-1, durante la guerra di successione di Mantova e Monferato (di manzoniana memoria) devastano il territorio introducono la peste e causano lo spopolamento delle campagne.  
1634 Gabriel e Zuane Pescara vi hanno proprietà.  
1639 Andrea, Francesco e Gieronimo Oliosso hanno pezze di terra a Fontana Fredda. Beni vi possiede pure il Comune di Valeggio.  
Il disegno di “Fran.co Cuman, per. extr. in loco del fratello Iseppo (3 luglio 1699)”, nomina “Fontana Freda... d'once 4 in ca. capita in Tion...”  
1752 Gio Bernardi, Marco e Silvestro eredi, hanno arativi alla via del bosco e una casa affittata a S. Lucia.  
1772 Loccatelli abitano a Fontanafredda.  
Tre sono le guerre del Risorgimento combattute sulle colline valeggiane (1848, 1859, 1966). Particolarmente dura per Fontanafredda fu la terza guerra del 1866.  
La proprietà, che era dei Bernardi, e da questi ceduta ai Fatebenefratelli di Verona, pervenne ai Contini e quindi alle Suore di Don Mazza.

**Fonti idriche e sorgenti naturali**  
  
Pozze, laghetti intramorenici, palù, palustrelli: già Venezia era stata attenta a queste presenze importanti per l'irrigazione e l'agricoltura.  
  
Pozzi  
Pozzi sono in paese, a Valeggio: *Pos de piasa*, delle Scuole, in corte Portalupi, in Cittadella, a Fontanafredda...  
Pozzi sono diffusi nelle case e nelle corti: nelle frazioni i più antichi attingono da falde superiori, mentre quelli recenti, ad uso irriguo, toccano quelle artesiane inferiori.  
I pozzi erano numerosi, diffusi ovunque, ed ora li sostituisce l'acquedotto comunale

**Sorgenti**  
Dai Veneti è stata posta particolare attenzione alle sorgenti esistenti, con tentativi di regolazione (censimento del 1699).  
Sorgenti antiche, venete o attuali, sono ancora nel Bosco di S. Lucia, lungo il Tione e la strada che porta a Custoza, a Fontanafredda, al Fontanello, ai Venturelli, alla Centrale idroelettrica di Pravaldesca (citata nel 1900) ed altrove.  
  
**Acquedotto comunale**  
L'acquedotto del Comune si alimenta a fonti locali diverse. Sorgenti e pozzi sono posti a Borghetto, sul Castello (dal 1918), al Fontanello ed in altre frazioni.  
  
**Fontane di Valeggio**  
Le fontane pubbliche di Valeggio erano alimentate un tempo dalle acque provenien-

ti dal Fontanello e dai Venturelli ed erano: Fontana del *Marcà dele galine*, Fontana di via S. Rocco (Salodiana del 1800), Fontanella ai Fosai (sul muro esterno dei Portalupi).  
Restano ancora: la Fontanella dei ciclisti (ad inizio di Via A. Murari), la Fontana datata 1882 di Piazza Garibaldi (era alla Pesa), la Fontana del Capitello ai Giardini, la Fontana al Parco Ichenhausen di B. A. Rossi.  
  
**Fontanafredda**  
  
Conoscenza e sfruttamento delle risorse idriche del luogo risalgono a tempi antichi. Nel periodo del dominio veneto si investe in agricoltura: la corte veneta e il serraglio sorgono su precedenti costruzioni (torrione-colombara).  
Molti sono i proprietari di terre e case presenti nella zona; tra questi accenno alle Ma-





La Fontanella posta ad inizio di Via Antonio Murari, frequentata dai ciclisti in transito. Il mascherone è ciò che resta della grande fontana ottagonale, che era sull'incrocio di Via S. Rocco tra Settecento e Ottocento

## GIUGNO 2022

1 Giugno, il sole sorge alle 5.36, tramonta alle 20.38

15 Giugno, il sole sorge alle 5.33, tramonta alle 20.47

|          |   |    |    |    |    |
|----------|---|----|----|----|----|
| LUNI     |   | 6  | 13 | 20 | 27 |
| MARTI    |   | 7  | 14 | 21 | 28 |
| MERCOLI  | 1 | 8  | 15 | 22 | 29 |
| SOBIA    | 2 | 9  | 16 | 23 | 30 |
| VENDRI   | 3 | 10 | 17 | 24 |    |
| SABO     | 4 | 11 | 18 | 25 |    |
| DOMINICA | 5 | 12 | 19 | 26 |    |

### Domeniche - Feste - Santi

5 Pentecoste  
12 SS. Trinità - XI Tempo Ordinario  
13 S. Antonio di Padova  
16 Corpus Domini  
19 XII Tempo Ordinario  
Corpo e Sangue di Cristo  
26 XIII Tempo Ordinario  
24 S. Giovanni Battista  
29 SS. Pietro e Paolo

### Ricorrenze - Manifestazioni

2 Festa della Repubblica 🇮🇹  
5 Giornata mondiale dell'ambiente  
8 Fine anno scolastico  
12 Giornata mond. contro il lavoro minorile  
GRESt - Inizio attività estiva  
14 Giornata mondiale donatori di sangue  
20 Giornata mondiale dei profughi  
26 Mercato dell'antiquariato

### Fasi lunari

7 Giugno PQ 🌑  
14 Giugno LP 🌒  
21 Giugno UQ 🌓  
29 Giugno LN 🌔

21 Giugno - Solstizio d'estate

### Proerbi

*De Giugno la mesora 'n pugno*



>>>

Giugno

Juni / June

PER INFORMAZIONI contattare:  
Ufficio Ecologia tel. 045-6339811/ 045-6339810  
dal lunedì al venerdì dalle ore 08.00 alle ore 11.00  
SUL RETRO DEL CALENDARIO  
Informazioni sulla modalità di raccolta rifiuti  
Orari e telefoni Centri di Raccolta - Dizionario Rifiuti

>>>

|              | RACCOLTA ZONA A       | RACCOLTA ZONA B    |
|--------------|-----------------------|--------------------|
| 1 Mercoledì  | UMIDO                 | PLASTICA - LATTINE |
| 2 Giovedì    |                       | UMIDO - SECCO      |
| 3 Venerdì    | UMIDO - CARTA         |                    |
| 4 Sabato     | VETRO                 | UMIDO              |
| 5 Domenica   |                       |                    |
| 6 Lunedì     | UMIDO - SECCO - VERDE | VERDE              |
| 7 Martedì    | PLASTICA - LATTINE    | UMIDO              |
| 8 Mercoledì  | UMIDO                 | PLASTICA - LATTINE |
| 9 Giovedì    |                       | UMIDO - SECCO      |
| 10 Venerdì   | UMIDO                 | CARTA              |
| 11 Sabato    |                       | UMIDO - VETRO      |
| 12 Domenica  |                       |                    |
| 13 Lunedì    | UMIDO - SECCO - VERDE | VERDE              |
| 14 Martedì   | PLASTICA - LATTINE    | UMIDO              |
| 15 Mercoledì | UMIDO                 | PLASTICA - LATTINE |
| 16 Giovedì   |                       | UMIDO - SECCO      |
| 17 Venerdì   | UMIDO - CARTA         |                    |
| 18 Sabato    | VETRO                 | UMIDO              |
| 19 Domenica  |                       |                    |
| 20 Lunedì    | UMIDO - SECCO - VERDE | VERDE              |
| 21 Martedì   | PLASTICA - LATTINE    | UMIDO              |
| 22 Mercoledì | UMIDO                 | PLASTICA - LATTINE |
| 23 Giovedì   |                       | UMIDO - SECCO      |
| 24 Venerdì   | UMIDO                 | CARTA              |
| 25 Sabato    |                       | UMIDO - VETRO      |
| 26 Domenica  |                       |                    |
| 27 Lunedì    | UMIDO - SECCO - VERDE | VERDE              |
| 28 Martedì   | PLASTICA - LATTINE    | UMIDO              |
| 29 Mercoledì | UMIDO                 | PLASTICA - LATTINE |
| 30 Giovedì   |                       | UMIDO - SECCO      |

TIPOLOGIA RIFIUTI

|                                       |  |  |                                 |
|---------------------------------------|--|--|---------------------------------|
| <b>SECCO</b><br>Restmüll<br>Dry waste | <b>UMIDO</b><br>Biomüll<br>Organic waste | <b>PLASTICA</b><br>Kunststoff<br>Plastic | <b>CARTA</b><br>Papier<br>Paper |
|---------------------------------------|--|--|---------------------------------|

MODALITÀ DI CONFERIMENTO

sacchi e contenitori dei rifiuti vanno posizionati all'esterno della propria abitazione sul marciapiede o lungo la strada dopo le ore 21.00 e entro le ore 24.00 DEL GIORNO PRECEDENTE la raccolta prevista dal calendario della propria zona di residenza.



IN QUARANTENA CONTATTARE  
IL N° VERDE : 800.125850



**I Informazioni e disservizi sulla raccolta**

N. VERDE 800 125 850 SERIT SRL  
dalle ore 09.00 alle ore 12.30  
e dalle ore 13.30 alle ore 16.00  
oppure: segnalazioni@serit.info

**I Per prenotazioni ingombranti/durevoli a domicilio per utenze domestiche**

N. VERDE 800 734 989 SERIT SRL  
(servizio attivo tutti i giorni 24 ore su 24 con segreteria) oppure via e-mail: ingombranti@serit.info

**NOTIZIE UTILI**

**N.B. da giugno a settembre cambiano i conferimenti di umido (3 volte alla settimana) e plastica (1 volta alla sett.) la raccolta della plastica nella zona “a” sarà di martedì anziché di mercoledì.**

**5. Il potere del Riuso.**  
Tanti oggetti quotidiani possono essere riutilizzati in modo creativo perché non finiscano nella spazzatura. Poniamoci la domanda: “Posso riutilizzarla in qualche modo?” Magari non tutto sarà recuperabile, ma una parte sì! Pensiamo anche se c’è qualcuno a cui il mio oggetto può ancora servire. Abiti, giocattoli, libri che non si usano più possono essere regalati o donati ad associazioni di volontariato. Compra mobilio o vestiario nei negozi o mercati dell’usato.  
Allungando il ciclo di vita di un oggetto evitiamo di:

- creare un rifiuto, utilizzando così le risorse in modo più sostenibile;
- comprarne un altro, riducendo il consumo di materie prime per la produzione di un bene nuovo.

navigazione, traghetti, molini, folli, pile, segherie, roste, restelli, penelli, peschiere... Sono tutte cose legate alla vita sul fiume e a contatto diretto con esso prima che avvenisse la grande sistemazione agraria e idraulica. Sono pure aspetti economici e sociali caratteristici di un diverso sistema antropico fatto di cultura e tradizioni proprie di un determinato mondo contadino.

La grande sistemazione idraulica ed agraria intervenuta ha portato usi nuovi e diversi, propri della civiltà industriale caratterizzata soprattutto dall'introduzione di innovazioni tecniche e consumi di massa: canali d'irrigazione, acquedotti e fontane, ponti strade, centrali, elettricità, metanodotti ferroviari, trasporti su gomma, automobili... Paesaggio e ambiente sono sempre più artificiali, dominati da nuove strutture (arginature, impianti, opere idrauliche...).

Oggi, dopo la grande sistemazione idraulica e agraria resta il patrimonio di una civiltà perduta da ricostruire per un nuovo tipo di società. L'economia trova risorse, forza motrice (centrali idroelettriche), strutture (dighe), mezzi di trasporti (auto) e di comunicazione (ferrovia). Con irrigazione e bonifica l'agricoltura e l'allevamento diventano intensivi. Si sviluppano turismo, agriturismo e ristorazione, sport, svago, evasione... Vi sono altre attività ed altri usi dell'acqua, diversi, ma sempre fondamentali. Occorre cercare una nuova idea di fluvialità, di ambiente antropico e di paesaggio adatti alla società, alla cultura ed all'economia del nostro tempo, legata soprattutto al turismo.

**Usi dell'acqua**

L'acqua è patrimonio comune; essa è sempre stata un bene utile e prezioso: presso i fiumi si sono insediati gli antichi popoli e qui è prosperata la loro civiltà, che si può dire una civiltà dell'acqua. Risulta comunque evidente che l'uomo contemporaneo si sta sempre più allontanando dal fiume, che viene così a perdere la sua caratteristica fluvialità storica e tradizionale quale fonte di vita (per piante, animali ed uomo) e di risorse naturali ed economiche. In vari periodi temporali i popoli preistorici si sono succeduti lungo il corso del Mincio sino alla creazione dell'Isolone della Prevaldesca. Altri li hanno seguiti: Celti, Etruschi,

Cenomani e Romani. Catullo ci testimonia della navigazione e Virgilio tratta di agricoltura e pastorizia. Diverse genti hanno percorso e popolato quest'area nel lungo Medio Evo sino al sorgere dei castelli e dei liberi comuni. Anche Valeggio ha avuto le sue proprietà presso il confine del Mincio (804-894). Scaligeri, Visconti e Da Carrara precedono Venezia. Le ville venete, le case e le corti appartengono al mondo agricolo veneto come l'irrigazione e le diverse colture. Non sono mancate guerre e devastazioni. Tre sono quelle napoleoniche e con gli eserciti Francesi sono giunte abolizioni di diritti feudali, rapine e soppressioni. Nuovi confini politici ed amministrativi sono stati posti, limiti reali e vere divisioni. Anche l'Austria ha portato polizia, burocrazia ed militarismo. Tre sono state pure le battaglie

risorgimentali. Il nuovo Regno d'Italia ha favorito nelle campagne il capitalismo agrario, l'irrigazione, l'industria, e la prima meccanizzazione accompagnate tuttavia da miseria, malattie ed e migrazione. Non parliamo di due guerre mondiali separate da un ventennio ricco di retorica. Con la Repubblica sono giunte la riforma agraria e soprattutto l'inurbamento e l'emigrazione. L'irrigazione ha favorito le nuove colture intensive.

**La fluvialità perduta**

Occorre comprendere com'era e cosa s'intende per fluvialità che s'è perduta col tempo: coabitazione col fiume, interdipendenza, cibo, risorse, vecchie attività, antichi mestieri, vò, bagni, lavandaie, pesca, barche,





Gemellaggio Valeggio-Ichenhausen – I Sindaci Luciano Terleth e Walfred Kuhn il 21 maggio 1982 a Valeggio s/Mincio.  
L'incontro completa il lavoro iniziato dal Sindaco Luigi De Beni

# LUIO 2022

1 Luglio, il sole sorge alle 5.37, tramonta alle 20.49

15 Luglio, il sole sorge alle 5.47 tramonta alle 20.43

|          |   |    |    |    |    |
|----------|---|----|----|----|----|
| LUNI     |   | 4  | 11 | 18 | 25 |
| MARTI    |   | 5  | 12 | 19 | 26 |
| MERCOLI  |   | 6  | 13 | 20 | 27 |
| SOBIA    |   | 7  | 14 | 21 | 28 |
| VENDRI   | 1 | 8  | 15 | 22 | 29 |
| SABO     | 2 | 9  | 16 | 23 | 30 |
| DOMINICA | 3 | 10 | 17 | 24 | 31 |

## Domeniche - Feste - Santi

3 XIV Tempo Ordinario  
10 XV Tempo Ordinario  
11 S. Benedetto da Norcia  
14 S. Camillo del Lellis  
16 B. V. M. del Carmelo  
17 XVI Tempo Ordinario  
22 S. Maria Maddalena  
24 XVII Tempo Ordinario  
31 XVIII Tempo Ordinario

## Ricorrenze - Manifestazioni

2 Giornata mondiale degli UFO  
3 Fiera di Valeggio n. 101  
6 Giornata mondiale del bacio  
23-25 Alpini - Festa estiva  
24 Mercato dell'antiquariato  
30 Giornata mondiale dell'amicizia  
30-31 Alpini - Festa estiva  
  
6, 13, 20, 27 Cinema estivo all'aperto

## Fasi lunari

7 Luglio PQ ☾  
13 Luglio LP ☺  
20 Luglio UQ ☾  
28 Luglio LN ☾

## Proerbi

La polver de Luio  
la suga le buganse



>>>

Luglio  
Juli / July

PER INFORMAZIONI contattare:  
Ufficio Ecologia tel. 045-6339811/ 045-6339810  
dal lunedì al venerdì dalle ore 08.00 alle ore 11.00  
SUL RETRO DEL CALENDARIO  
Informazioni sulla modalità di raccolta rifiuti  
Orari e telefoni Centri di Raccolta - Dizionario Rifiuti

>>>


|              | RACCOLTA ZONA A       | RACCOLTA ZONA B    |
|--------------|-----------------------|--------------------|
| 1 Venerdì    | UMIDO - CARTA         |                    |
| 2 Sabato     | VETRO                 | UMIDO              |
| 3 Domenica   |                       |                    |
| 4 Lunedì     | SECCO - UMIDO - VERDE | VERDE              |
| 5 Martedì    | PLASTICA - LATTINE    | UMIDO              |
| 6 Mercoledì  | UMIDO                 | PLASTICA - LATTINE |
| 7 Giovedì    |                       | UMIDO - SECCO      |
| 8 Venerdì    | UMIDO                 | CARTA              |
| 9 Sabato     |                       | UMIDO - VETRO      |
| 10 Domenica  |                       |                    |
| 11 Lunedì    | SECCO - UMIDO - VERDE | VERDE              |
| 12 Martedì   | PLASTICA - LATTINE    | UMIDO              |
| 13 Mercoledì | UMIDO                 | PLASTICA - LATTINE |
| 14 Giovedì   |                       | UMIDO - SECCO      |
| 15 Venerdì   | UMIDO - CARTA         |                    |
| 16 Sabato    | VETRO                 | UMIDO              |
| 17 Domenica  |                       |                    |
| 18 Lunedì    | SECCO - UMIDO - VERDE | VERDE              |
| 19 Martedì   | PLASTICA - LATTINE    | UMIDO              |
| 20 Mercoledì | UMIDO                 | PLASTICA - LATTINE |
| 21 Giovedì   |                       | UMIDO - SECCO      |
| 22 Venerdì   | UMIDO                 | CARTA              |
| 23 Sabato    |                       | UMIDO - VETRO      |
| 24 Domenica  |                       |                    |
| 25 Lunedì    | SECCO - UMIDO - VERDE | VERDE              |
| 26 Martedì   | PLASTICA - LATTINE    | UMIDO              |
| 27 Mercoledì | UMIDO                 | PLASTICA - LATTINE |
| 28 Giovedì   |                       | UMIDO - SECCO      |
| 29 Venerdì   | UMIDO - CARTA         |                    |
| 30 Sabato    | VETRO                 | UMIDO              |
| 31 Domenica  |                       |                    |

TIPOLOGIA RIFIUTI





|                                |                                   |                                   |                          |
|--------------------------------|-----------------------------------|-----------------------------------|--------------------------|
| SECCO<br>Restmüll<br>Dry waste | UMIDO<br>Biomüll<br>Organic waste | PLASTICA<br>Kunststoff<br>Plastic | CARTA<br>Papier<br>Paper |
|--------------------------------|-----------------------------------|-----------------------------------|--------------------------|

MODALITÀ DI CONFERIMENTO

sacchi e contenitori dei rifiuti vanno posizionati all'esterno della propria abitazione sul marciapiede o lungo la strada dopo le ore 21.00 e entro le ore 24.00 DEL GIORNO PRECEDENTE la raccolta prevista dal calendario della propria zona di residenza.



IN QUARANTENA CONTATTARE  
IL N° VERDE : 800.125850



**SCARICA “SERIT APP”**  
dove potrai visualizzare il Calendario dei rifiuti, avere informazioni su come conferiti i vari rifiuti, sapere dove sono le isole ecologiche, prenotare il ritiro degli ingombranti/durevoli, segnalare disservizi nella raccolta



Android App



Ios App

**I Informazioni e disservizi sulla raccolta**

N. VERDE 800 125 850 SERIT SRL  
dalle ore 09.00 alle ore 12.30 e dalle ore 13.30 alle ore 16.00 oppure:  
segnalazioni@serit.info

**I Per prenotazioni ingombranti/durevoli a domicilio per utenze domestiche**

N. VERDE 800 734 989 SERIT SRL  
(servizio attivo tutti i giorni 24 ore su 24 con segreteria) oppure via e-mail:  
ingombranti@serit.info

**NOTIZIE UTILI**

**6.ABBANDONA LA MENTALITÀ USA E GETTA.**

Torna a comperare oggetti che durano e a ripararli quando si rompono, anzichè acquistarne di nuovi. Limita l'utilizzo di prodotti usa e getta: tovaglioli, fazzoletti e salviettine n carta possono essere facilmente sostituiti da quelli tradizionali in stoffa. Uguale discorso per rasoi, piatti e bicchieri, etc, Acquista elettrodomestici con parti sostituibili; ricarica le cartucce esaurite di stampanti e fotocopiatrici.

**NON CONFERIRE IL SECCO CON I RIFIUTI INGOBRANTI**

ad uso irriguo, mentre Francesi ed Austriaci sono impegnati su altri fronti. Un progetto di Giovanni Scopoli (1838) propone un tracciato ferroviario. Anche altri numerosi progetti, tra Ottocento e Novecento, illustrano ponti, strade e ferrovie prevalendo sui progetti di navigazione, che resta limitata al Lago di Garda. Già novecenteschi sono altri studi veronesi e mantovani (1910) relativi ad un canale di navigazione tra Garda, Mincio e Po. Ma continua ancora la grande sistemazione idraulica ed agraria nella Vale del Mincio con arginatura del fiume, ponti, porti, trasporti, logistica, elettrificazione ed altre strutture. Muta così la situazione locale: a strade, guadi, vo', barche, peschiere, traghetti e stalli si affiancano maniscalchi, botteghe, officine, stazioni di ferrovia e di posta, pubblici e privati servizi di trasporto... La galleria di Torbole, opera idraulica innovativa, viene ad unire Adige e Garda. Solo il Canale Fissero-Tartato-Canal Bianco prosegue l'iniziativa della navigazione, mentre i canali di irrigazione portano l'acqua dell'Adige sulle nostre colline sin oltre il Tione ed il Mincio stesso. Oggi, nuove attività e nuovi servizi sono sorti a sostegno di sport, turismo, viaggi, cultura, arte, pellegrinaggi (al Frassinò e alle Grazie), svago (acquapark), salutismo, turismo, agriturismo e ristorazione (osterie, trattorie alberghi) e promuovono l'ospitalità e l'enogastronomia locale offrendo i prodotti tipici locali ai numerosi visitatori.

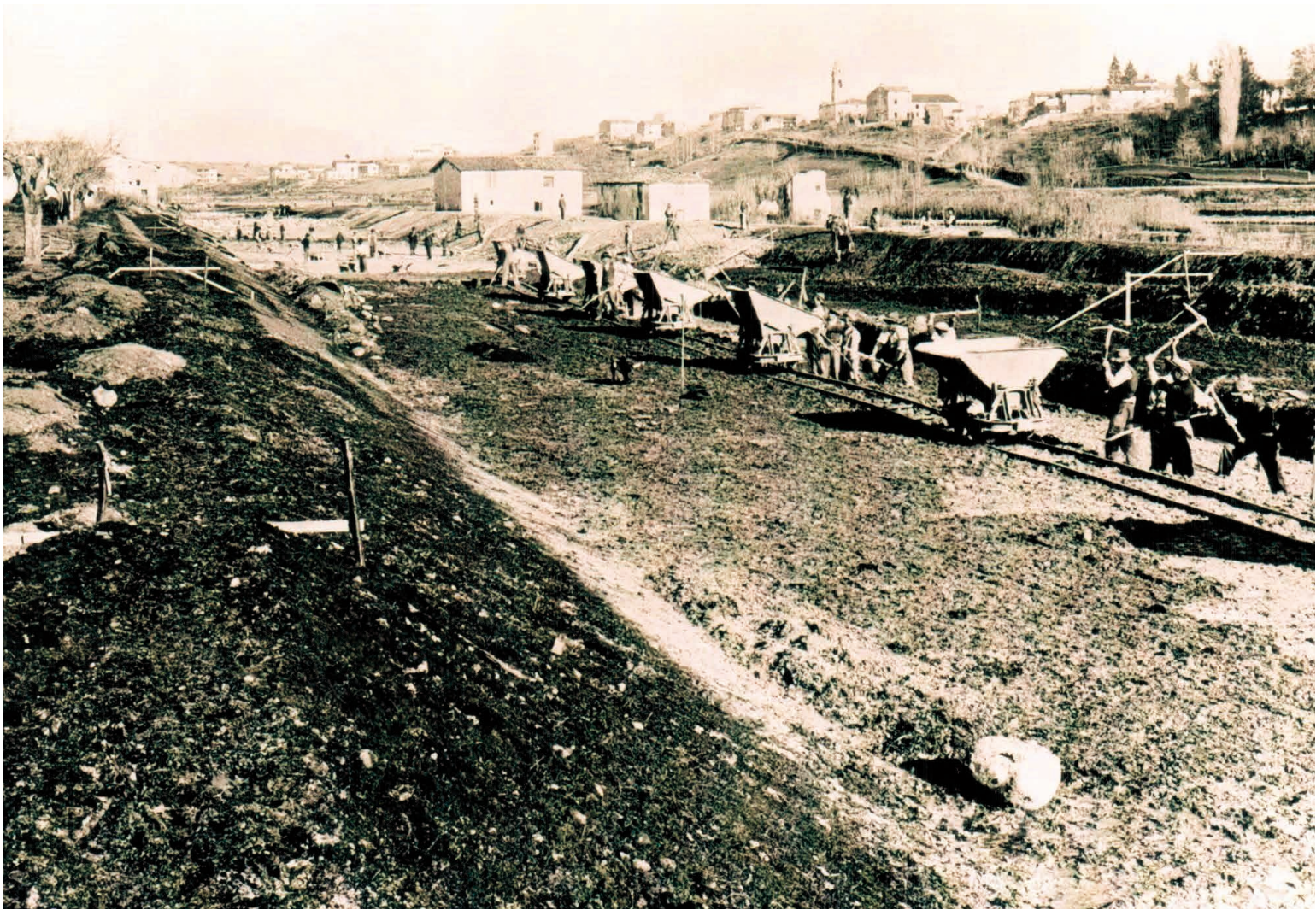
**Comunicazioni, trasporti e commercio a Valeggio e nella Valle del Mincio**

Nella storia antica, medievale e moderna la Valle del Mincio mostra diverse potenzialità (oggi generalmente trascurate): compresa tra grandi vie di comunicazione (NS-EW) ed aree forti economicamente, è sempre stata luogo di aggregazione e di scambio, mai motivo di ostacolo, nonostante i confini amministrativi e politici sopravvenuti periodicamente dal Medioevo ad oggi siano dovuti ad una situazione di conflitto (guerre e battaglie) tra regioni e stati, sostenute per altri motivi che hanno penalizzato la vita e lo sviluppo sociale ed economico locale.

Primo esempio è l'Isolone del Mincio, o di Pravaldesca, dal quale si sono diffuse le prime genti. I Romani hanno sostenuto la navigazione dal Garda al Po (forse con il taglio del Po). Catullo, ricordando il suo "phasellus" di Sirmione, testimonia che, ai suoi tempi, il Mincio era navigabile e qui si svolgevano transiti e traffici tra il Garda e il mare. Sappiamo che corporazioni di "nautae" erano presenti sul Garda ed a Peschiera. Le popolazioni rivierasche erano invece dedite all'agricoltura e all'allevamento (Virgilio ne è un esempio). Naviganti ed ambulanti (Ambuleio), Attila e i barbari frequentavano questi luoghi ricchi di genti, barche, guadi, ponti e traghetti. Ai castelli medievali sono succeduti i numerosi comuni rurali.

Il Barbarossa è sceso da Peschiera lungo il Mincio, poiché alcuni diplomi furono dati da lui nel tratto compreso tra Valeggio e Volta. Agli Scaligeri succedono i Visconti. Il Ponte Lungo fu diga e fortezza: forse doveva portare il Garda sino a Valeggio e scaricarne poi l'acqua nel Tione attraverso la fossa del Serraglio. Seguono Da Carrara e Venezia. Venezia, nella guerra del 1439-1441, condusse le sue navi dall'Adige sul Garda. La fluvialità data da molini, peschiere e roste, fu segnata dal nuovo Ponte di Borghetto (1620). Dopo il passaggio dei Lanzichenecchi venne la prima proposta di un canale che unisse l'Adige al Garda, quando Teodoro Da Monte qui progettò un collegamento. Ma prevale l'impegno nella canalizzazione





Salionze visto dagli scavi per il Canale Virgilio, eseguiti presso i Molini di mezzo/sotto, prima che essi venissero abbandonati in seguito all'arginatura del Mincio (1932)

# AGOSTO 2022

1 Agosto, il sole sorge alle 6.03, tramonta alle 20.28

15 Agosto, il sole sorge alle 6.17, tramonta alle 20.29

|          |   |    |    |    |    |
|----------|---|----|----|----|----|
| LUNI     | 1 | 8  | 15 | 22 | 29 |
| MARTI    | 2 | 9  | 16 | 23 | 30 |
| MERCOLI  | 3 | 10 | 17 | 24 | 31 |
| SOBIA    | 4 | 11 | 18 | 25 |    |
| VENDRI   | 5 | 12 | 19 | 26 |    |
| SABO     | 6 | 13 | 20 | 27 |    |
| DOMINICA | 7 | 14 | 21 | 28 |    |

| Domeniche - Feste - Santi  | Ricorrenze - Manifestazioni  | Fasi lunari   |
|--|--|---|
| 7 XIX Tempo Ordinario<br>10 S. Lorenzo<br>14 XX Tempo Ordinario<br>15 <i>L'Asunta</i> - Assunzione della B. V. Maria<br>21 XXI Tempo Ordinario<br>28 XXII Tempo Ordinario<br>S. Agostino | 1 Festa d'estate con gli Alpini<br>15 Ferragosto<br>26 Giornata mondiale del cane<br>28 Mercato dell'antiquariato<br>31 Giornata internazionale della solidarietà<br><br>6-15 Valeggio in love... Estate<br>3, 10, 17, 24, 31 Cinema estivo all'aperto | 5 Agosto PQ ☾<br>12 Agosto LP ☺<br>19 Agosto UQ ☾<br>27 Agosto LN ☾<br><br><i>Proerbi</i><br><br><i>De Agosto l'ua la fa 'l mosto</i> |



>>>

Agosto  
August / August

PER INFORMAZIONI contattare:  
Ufficio Ecologia tel. 045-6339811/ 045-6339810  
dal lunedì al venerdì dalle ore 08.00 alle ore 11.00  
SUL RETRO DEL CALENDARIO  
Informazioni sulla modalità di raccolta rifiuti  
Orari e telefoni Centri di Raccolta - Dizionario Rifiuti

>>>

|              | RACCOLTA ZONA A       | RACCOLTA ZONA B    |
|--------------|-----------------------|--------------------|
| 1 Lunedì     | SECCO - UMIDO - VERDE | VERDE              |
| 2 Martedì    | PLASTICA - LATTINE    | UMIDO              |
| 3 Mercoledì  | UMIDO                 | PLASTICA - LATTINE |
| 4 Giovedì    |                       | SECCO - UMIDO      |
| 5 Venerdì    | UMIDO                 | CARTA              |
| 6 Sabato     |                       | UMIDO - VETRO      |
| 7 Domenica   |                       |                    |
| 8 Lunedì     | SECCO - UMIDO - VERDE | VERDE              |
| 9 Martedì    | PLASTICA - LATTINE    | UMIDO              |
| 10 Mercoledì | UMIDO                 | PLASTICA - LATTINE |
| 11 Giovedì   |                       | SECCO - UMIDO      |
| 12 Venerdì   | UMIDO - CARTA         |                    |
| 13 Sabato    | VETRO                 | UMIDO              |
| 14 Domenica  |                       |                    |
| 15 Lunedì    | SECCO - UMIDO - VERDE | VERDE              |
| 16 Martedì   | PLASTICA - LATTINE    | UMIDO              |
| 17 Mercoledì | UMIDO                 | PLASTICA - LATTINE |
| 18 Giovedì   |                       | SECCO - UMIDO      |
| 19 Venerdì   | UMIDO                 | CARTA              |
| 20 Sabato    |                       | UMIDO - VETRO      |
| 21 Domenica  |                       |                    |
| 22 Lunedì    | SECCO - UMIDO - VERDE | VERDE              |
| 23 Martedì   | PLASTICA - LATTINE    | UMIDO              |
| 24 Mercoledì | UMIDO                 | PLASTICA - LATTINE |
| 25 Giovedì   |                       | SECCO - UMIDO      |
| 26 Venerdì   | UMIDO - CARTA         |                    |
| 27 Sabato    | VETRO                 | UMIDO              |
| 28 Domenica  |                       |                    |
| 29 Lunedì    | SECCO - UMIDO - VERDE | VERDE              |
| 30 Martedì   | PLASTICA - LATTINE    | UMIDO              |
| 31 Mercoledì | UMIDO                 | PLASTICA - LATTINE |

TIPOLOGIA RIFIUTI

|                                |                                   |                                   |                          |
|--------------------------------|-----------------------------------|-----------------------------------|--------------------------|
| SECCO<br>Restmüll<br>Dry waste | UMIDO<br>Biomüll<br>Organic waste | PLASTICA<br>Kunststoff<br>Plastic | CARTA<br>Papier<br>Paper |
|--------------------------------|-----------------------------------|-----------------------------------|--------------------------|

MODALITÀ DI CONFERIMENTO

sacchi e contenitori dei rifiuti vanno posizionati all'esterno della propria abitazione sul marciapiede o lungo la strada dopo le ore 21.00 e entro le ore 24.00 DEL GIORNO PRECEDENTE la raccolta prevista dal calendario della propria zona di residenza.

IN QUARANTENA CONTATTARE  
IL N° VERDE : 800.125850

VERONA NORD

Consorzio Bacino Verona Due Quadrilatero

serit

Comune di Valeggio sul Mincio

**SCARICA “SERIT APP”**  
dove potrai visualizzare il Calendario dei rifiuti, avere informazioni su come conferiti i vari rifiuti, sapere dove sono le isole ecologiche, prenotare il ritiro degli ingombranti/durevoli, segnalare disservizi nella raccolta

Android App

Ios App

**I Informazioni e disservizi sulla raccolta**

N. VERDE 800 125 850 SERIT SRL  
dalle ore 09.00 alle ore 12.30 e dalle ore 13.30 alle ore 16.00 oppure:  
segnalazioni@serit.info

**I Per prenotazioni ingombranti/durevoli a domicilio per utenze domestiche**

N. VERDE 800 734 989 SERIT SRL  
(servizio attivo tutti i giorni 24 ore su 24 con segreteria) oppure via e-mail:  
ingombranti@serit.info

**NOTIZIE UTILI**

**7. LIMITA L'UTILIZZO DELLA CARTA**  
Non stampare se non è indispensabile, utilizza i fogli su entrambi i lati. Riutilizza la carta stampata su un lato per i tuoi appunti. Purtroppo, ricicliamo più carta di quanto il mercato ne richieda.

- No sacchi neri! I sacchi neri non vengono più raccolti.
- Per secco e plastica usa solo sacchetti Semitrasparenti.
- Vaschette in polistirolo per frutta, verdura, carne, pesce vanno nella plastica.

1 a sinistra è dei Preosti.  
Molino della fame 1 e 2 (sei Rossi)  
**Monzambano**  
Possiede: Molini di mezzo sul confine con Ponti, Molino alla Malfatta, Molino della comunità, poi dei Cavicchini.  
**Valeggio**  
a) Molini di Sopra, al Vò del Tej (della Mason), del 1618, perduto dopo i Lanzichenecchi del 1630 (ne resta la ravara). Dalla fattoria passano ai Nichesola 1407, a don Silvestro e Pasqua Nichesola 1645, ai Freddi e poi ai Maffei 1679.  
b) I Tre Molini (Guarienti 1617, Marioni 1632, Maranello 1640, Maffei 1647) diventano quattro.  
c) La Sega, o del Vò delle Massare/della Rotella (Fattoria - Petrobello 1407, Borghetto, Pignolati 1572, Fantini, Spolverini, Guarienti, Maffei 1696) è detta del Mirandolo.  
**Borghetto**  
a) I danni al molino di Antonio Vecchio da Borghetto e Gicomo Semprebbon (1395) sono risarciti dai Visconti (è il Molino dell'Ara della Mason). 1407 Agli Spolverini perviene da fattoria scaligero-carrarese il Molino in castello antico (Fattoria 1407, Nichesola, Borghetti, Pignolati). Sono “infra pontes”: 1 Cochi, Guarienti, Maffei Venturini, 2 Molino Preosti Leonzio, a due ruote, sulla Seriola Maja. Il Torchio da olio cattivo (lampante) è dei Borghetti, Cocchi, T. Maffei. La Pila da riso (unica) è di Cochi (1714-17-23).  
b) Tre molini nel Mincio (1x, 2x, 3 Preosti) costruiti tra Seicento e Settecento (1697-1714-1715-1754) sono in luogo del ponte – passerella dei Guarienti (essendoci altro nuovo ponte dall'anno 1620).

**Molini e Molinari – Cronistoria**  
I molini nel Mincio hanno origini medievali (X sec.), quando a Mantova sorgono i primi molini e Lazise ne elenca altri nel Mincio.  
1077 Lazise da Salionze può accedere alla Lugana e al mercato di Valeggio.  
1178-85 Notizie citano i Molini di Volta e la strada del Solco (strada dei molini di Volta).  
1223 Molini sono a Massimbona.  
1395 Si cita il molino di Borghetto (di Valeggio, o della Mason).  
1405 Venezia (si veda la cartografia) si interessa ai molini e alle opere presenti nel Mincio. Compagno i molini di Salionze: molini di sopra, di mezzo e di sotto.

1407 – Molini sono venduti dalla Fattoria ai Nichesola e poi passano a Cochi ed ai Maffei.  
1620 Nuovo è il ponte sul Mincio (diritti di transito vanno dai Nichesola ai Maffei).  
1714-1723 I Maffei operano a Borghetto. Dalla Francia all'Austria: mutano anche i proprietari dei molini valeggiani.  
Il Regno d'Italia pone la tassa sul "macinato" e interessanti sono le vicende del Molino della Fame (perduto) visitato da R. Bacchelli. La grande ristrutturazione agraria e idraulica preoccupa i Molinari. Ultimi molinari sono i Preosti. Strutture vecchie e nuove sono: dighe, centrali, ferrovia, strade, ponti, opifici, arginatura del Mincio... Oggi restano interessi turistici, ambientali, economici e paesaggistici relativi ai molini e di ciò che ancora ne resta.

**Molini sul Mincio**  
**Peschiera**  
Il ponte ferroviario Milano -Venezia austriaco stabiliva il livello del Lago ove erano i Molini dei Luoghi Pii, in loc. Campostrini /Otello.  
**Ponti s/Mincio**  
Parte dei molini di sopra: 2 degli Spolverini e 1 dei Montenari. Parte di quelli di mezzo/ di sotto posti sul confine con Monzambano e Salionze: Spolverini 2 (poi dei Preosti), Costanzi 1, Moronati 1. Molino della Fame (prima 1 e poi 2 di sotto) passano dagli Spolverini ai Rossi.  
**Salionze**  
Sono gli antichi molini di pertinenza della chiesa di Lazise: Molini di sopra (in sinistra, poi dei Preosti); Spolverini 2, Montenari 1. Molini di sotto (di mezzo o di sotto):





Cascata ed inizio del sottopasso del Fiume Tione, dove il Canale dell'Agro Veronese entra in territorio valeggiano

1 Settembre, il sole sorge alle 6.36, tramonta alle 19.42

# SETENBRE 2022

15 Settembre, il sole sorge alle 6.50, tramonta alle 19.18

|          |   |    |    |    |    |
|----------|---|----|----|----|----|
| LUNI     |   | 5  | 12 | 19 | 26 |
| MARTI    |   | 6  | 13 | 20 | 27 |
| MERCOLI  |   | 7  | 14 | 21 | 28 |
| SOBIA    | 1 | 8  | 15 | 22 | 29 |
| VENDRI   | 2 | 9  | 16 | 23 | 30 |
| SABO     | 3 | 10 | 17 | 24 |    |
| DOMINICA | 4 | 11 | 18 | 25 |    |

| Domeniche - Feste - Santi    | Ricorrenze - Manifestazioni                      | Fasi lunari                        |
|------------------------------|--|------------------------------------|
| 4 XXIII Tempo Ordinario      | 1 Giornata per la custodia del creato            | 3 Settembre PQ 🌓                   |
| 8 Natività della B. V. Maria | 8 Giornata internazionale dell'alfabetizzazione  | 10 Settembre LP 🌙                  |
| 11 XXIV Tempo Ordinario      | 9 Giornata memoria dei marinai scomparsi in mare | 17 Settembre UQ 🌘                  |
| 12 SS. Nome di Maria         | 12 Inizio anno scolastico                        | 25 Settembre LN 🌑                  |
| 15 B. V. Immacolata          | 20 Giornata internaz. dello sport universitario  |                                    |
| 18 XXV Tempo Ordinario       | 25 Mercato dell'antiquariato                     |                                    |
| 21 S. Matteo Ap.             | 26 Giornata mondiale del Migrante e rifugiato    | 23 Settembre - Equinozio d'autunno |
| 25 XXVI Tempo Ordinario      | Giornata europea delle lingue                    |                                    |
| 28 S. Vincenzo di Paola      | 27 Giornata mondiale del turismo                 |                                    |
|                              | 50° Anniv. Nuove Scuole Medie                    |                                    |

### Proerbi

Ala una setenbrina sete lune le se ghe 'nchina



>>>

Settembre  
September / September

PER INFORMAZIONI contattare:  
Ufficio Ecologia tel. 045-6339811/ 045-6339810  
dal lunedì al venerdì dalle ore 08.00 alle ore 11.00  
SUL RETRO DEL CALENDARIO  
Informazioni sulla modalità di raccolta rifiuti  
Orari e telefoni Centri di Raccolta - Dizionario Rifiuti

>>>


|              | RACCOLTA ZONA A       | RACCOLTA ZONA B    |
|--------------|-----------------------|--------------------|
| 1 Giovedì    |                       | SECCO-UMIDO        |
| 2 Venerdì    | UMIDO                 | CARTA              |
| 3 Sabato     |                       | UMIDO-VETRO        |
| 4 Domenica   |                       |                    |
| 5 Lunedì     | SECCO - UMIDO - VERDE | VERDE              |
| 6 Martedì    | PLASTICA - LATTINE    | UMIDO              |
| 7 Mercoledì  | UMIDO                 | PLASTICA-LATTINE   |
| 8 Giovedì    |                       | SECCO-UMIDO        |
| 9 Venerdì    | UMIDO - CARTA         |                    |
| 10 Sabato    | VETRO                 | UMIDO              |
| 11 Domenica  |                       |                    |
| 12 Lunedì    | SECCO - UMIDO - VERDE | VERDE              |
| 13 Martedì   | PLASTICA - LATTINE    | UMIDO              |
| 14 Mercoledì | UMIDO                 | PLASTICA-LATTINE   |
| 15 Giovedì   |                       | SECCO-UMIDO        |
| 16 Venerdì   | UMIDO                 | CARTA              |
| 17 Sabato    |                       | UMIDO-VETRO        |
| 18 Domenica  |                       |                    |
| 19 Lunedì    | SECCO - UMIDO - VERDE | VERDE              |
| 20 Martedì   | PLASTICA - LATTINE    | UMIDO              |
| 21 Mercoledì | UMIDO                 | PLASTICA-LATTINE   |
| 22 Giovedì   |                       | SECCO-UMIDO        |
| 23 Venerdì   | UMIDO - CARTA         |                    |
| 24 Sabato    | VETRO                 | UMIDO              |
| 25 Domenica  |                       |                    |
| 26 Lunedì    | SECCO - UMIDO - VERDE | VERDE              |
| 27 Martedì   | PLASTICA - LATTINE    | UMIDO              |
| 28 Mercoledì | UMIDO                 | PLASTICA - LATTINE |
| 29 Giovedì   |                       | SECCO - UMIDO      |
| 30 Venerdì   | UMIDO                 | CARTA              |

TIPOLOGIA RIFIUTI


|                                       |  |  |                                 |
|---------------------------------------|--|--|---------------------------------|
| <b>SECCO</b><br>Restmüll<br>Dry waste | <b>UMIDO</b><br>Biomüll<br>Organic waste | <b>PLASTICA</b><br>Kunststoff<br>Plastic | <b>CARTA</b><br>Papier<br>Paper |
|---------------------------------------|--|--|---------------------------------|

MODALITÀ DI CONFERIMENTO

sacchi e contenitori dei rifiuti vanno posizionati all'esterno della propria abitazione sul marciapiede o lungo la strada dopo le ore 21.00 e entro le ore 24.00 DEL GIORNO PRECEDENTE la raccolta prevista dal calendario della propria zona di residenza.



IN QUARANTENA CONTATTARE  
IL N° VERDE : 800.125850



**SCARICA “SERIT APP”**  
dove potrai visualizzare il Calendario dei rifiuti, avere informazioni su come conferiti i vari rifiuti, sapere dove sono le isole ecologiche, prenotare il ritiro degli ingombranti/durevoli, segnalare disservizi nella raccolta



Android App



Ios App

**I Informazioni e disservizi sulla raccolta**

N. VERDE 800 125 850 SERIT SRL  
dalle ore 09.00 alle ore 12.30  
e dalle ore 13.30 alle ore 16.00  
oppure: segnalazioni@serit.info

**I Per prenotazioni ingombranti/durevoli a domicilio per utenze domestiche**

N. VERDE 800 734 989 SERIT SRL  
(servizio attivo tutti i giorni 24 ore su 24 con segreteria) oppure via e-mail: ingombranti@serit.info

**NOTIZIE UTILI**

**8. NO ALLO SPRECO ALIMENTARE**  
Controlla periodicamente la scadenza degli alimenti, non cucinare in dosi eccessive e riutilizza gli avanzi con ricette creative, come facevano i nostri saggi nonni! E ricorda di richiedere la Doggy bag quando non riesci a finire i tuoi pasti fuori da casa.

- Ceramiche, specchi, lampadine al neon non vanno nel vetro.
- Le capsule del caffè in plastica vanno nel secco.
- Vietato conferire il rifiuto secco nei centri di raccolta
- È vietato conferire i sacchetti dei rifiuti domestici all'interno dei cestini gettacarte

Pozzi, Mazzi, Turchetti, Remelli; Consorzio Irriguo Foroni / Turchetti, da Alto Agro Veronese deriva il canale di Sommacampagna; Consorzio Irriguo Alto Valeggio (C.I.A.V.), 1925/6 istituzione, regolamento e primo progetto di irrigazione, 1929-1938 secondo progetto, 1938-1943 terzo progetto, 1948-1952 costruzione e conclusione; sottopassando il Mincio irriga anche campi mantovani (Monte Olivi e Montado) con alcuni impianti di sollevamento; 1976 ottiene nuove competenze della Regione Veneto; confluisce nel Consorzio Adige-Garda, poi Consorzio Irriguo Veronese; le sue opere sono diverse e importanti: sollevamento dell'acqua dal Mincio (l'idea iniziale fu poi variata), derivatore da Bussolengo-S. Lucia, canale principale da S. Lucia a Monte Vento, Monzambano, Salionze, canale principale CIAV di S. Lucia-Brentare; derivatore dei Venturelli, canale principale Brentare-Barozzino, derivatore M. Ogheri Valeggio Nadalini, sottopasso di Monte Olivi (Monzambano) e Montaldo (Volta MN); Consorzio Sifonisti di Salionze, poche aziende impiegano acqua della Seriola; Consorzio Opificianti del Mincio, sono poche aziende: molini e segherie.

**Irrigazione e Bonifica**

Uso e regolazione delle acque sono importanti e necessari: bonifica ed irrigazione sono frutto di esperienze maturate nella regolazione delle acque, già messa in atto dagli stati italiani preunitari. Soprattutto Piemontesi, Lombardi e Veneti si sono distinti nella canalizzazione ad uso irriguo e navigazione interna. Importante è l'ultima legislazione in materia regionale con cui la Repubblica Italiana trasferisce alle regioni parte delle proprie competenze relative a Lavori pubblici, Genio Civile, Magistrato alle acque, Autorità di bacino. Si collegano all'uso delle acque anche norme di protezione civile, sanità, sicurezza, rifiuti, discariche, depuratori, ecologia, ambiente, tutela del paesaggio.

**Consorzi di bonifica e irrigazione**

Operanti in territorio valeggiano abbiamo: Seriola Serenelli / Borghetti, di campi 100, istituito nel 1444, noto dal 1454, passa ad AMM AMPM; Serioletta Vezzosi- Prati Grassi, è il primo nucleo della Prevaldesca, Consorzio della Prevaldesca, nel 1553 inizia la concessione veneta data a proprietà comunali e particolari; E. Carli (1877-82), Giuseppe Bazzoli, V. Zerbini (1890) procedono ad ampliamenti; Utenza Maffei / Nuvoloni / Sigurtà, se ne parla dal XVIII secolo; CIRU, è ampliamento della Prevaldesca degli anni 1914-17-19-22 (Riccardo Tonazzi, Rocco De Stefani, A. Negri); passa poi alla Fossa di Pozzolo (antica) e al Consorzio Irriguo Roverbella e Uniti

(C.I.R.U.), di ha 2100 + 371; Consorzio Irriguo Medio Mantovano, (C.I.M.M.) di biolche 10.000 in destra Mincio; 1930-32 Canale Virgilio (ingloba Serenelli) entra poi in AMM e CAMPM; C. Alta e Media Pianura Mantovana CAMPM, Canale Virgilio e Seriola Borghetto / Serenelli sono inglobati nel CAMPM; Consorzio Alto Veronese / Alto Agro Veronese e sue denominazioni (1870), ebbe storia travagliata tra fine Ottocento e primo Novecento... (1898-1902) e fu denominato CUMA CUAMA SGAMA SIMA; dal canale SIMA della centrale di Bussolengo giunge sino a S. Lucia ai Monti, M. Vento, Monzambano, Salionze, Oliosio; Consorzio Agro Veronese / Conagro, è di ha 52.960; dalla presa di Sciorne a Bussolengo, Chievo, Sommacampagna, giunge





La Seriola si affianca alla strada della Levata, o Postumia, dove essa segna a Sud il confine con Mantova

# OTTOBRE 2022

1 Ottobre, il sole sorge alle 7.08, tramonta alle 18.50

15 Ottobre, il sole sorge alle 7.23, tramonta alle 18.26

|          |   |   |    |    |    |
|----------|---|---|----|----|----|
| LUNI     |   | 3 | 10 | 17 | 24 |
| MARTI    |   | 4 | 11 | 18 | 25 |
| MERCOLI  |   | 5 | 12 | 19 | 26 |
| SOBIA    |   | 6 | 13 | 20 | 27 |
| VENDRI   |   | 7 | 14 | 21 | 28 |
| SABO     | 1 | 8 | 15 | 22 | 29 |
| DOMINICA | 2 | 9 | 16 | 23 | 30 |

| Domeniche - Feste - Santi                    | Ricorrenze - Manifestazioni                                      | Fasi lunari                            |
|--|--|--|
| 2 XXVII Tempo Ordinario<br>S. Angeli Custodi | 1 Festa dei nonni<br>Giornata internazionale della non violenza  | 3 Ottobre PQ ☾                         |
| 3 Supplica alla B. V. di Pompei              | 4 Giornata della pace e del dialogo                              | 9 Ottobre LP ☺                         |
| 4 S. Francesco d'Assisi                      | 7 Giornata mondiale del soccorso                                 | 17 Ottobre UQ ☾                        |
| 7 B. V. M. del Rosario                       | 7-9 Valeggio produce   | 25 Ottobre LN ☾                        |
| 9 XXVIII Tempo Ordinario                     | 16 Giornata mondiale dell'alimentazione                          |  |
| 16 XXIX Tempo Ordinario                      | 22 70° Anniv. Parrocchie Borghetto e Remelli                     | 30 Torna l'ora solare                  |
| 23 XXX Tempo Ordinario                       | 23 Mercato dell'antiquariato                                     |  |
| 30 XXXI Tempo Ordinario                      | 24 Giornata delle Nazioni Unite<br>Giornata missionaria mondiale | <b>Proerbi</b>                         |
|  | 31 Giornata mondiale del risparmio                               | <i>De Ottobre su e só dala cantina</i> |

>>>

Ottobre  
Oktober / October

PER INFORMAZIONI contattare:  
Ufficio Ecologia tel. 045-6339811/ 045-6339810  
dal lunedì al venerdì dalle ore 08.00 alle ore 11.00  
SUL RETRO DEL CALENDARIO  
Informazioni sulla modalità di raccolta rifiuti  
Orari e telefoni Centri di Raccolta - Dizionario Rifiuti

>>>

|              | RACCOLTA ZONA A       | RACCOLTA ZONA B    |
|--------------|-----------------------|--------------------|
| 1 Sabato     |                       | UMIDO - VETRO      |
| 2 Domenica   |                       |                    |
| 3 Lunedì     | SECCO - UMIDO - VERDE | VERDE              |
| 4 Martedì    |                       | UMIDO              |
| 5 Mercoledì  |                       | PLASTICA - LATTINE |
| 6 Giovedì    |                       | SECCO              |
| 7 Venerdì    | UMIDO - CARTA         |                    |
| 8 Sabato     | VETRO                 | UMIDO              |
| 9 Domenica   |                       |                    |
| 10 Lunedì    | SECCO - UMIDO - VERDE | VERDE              |
| 11 Martedì   |                       | UMIDO              |
| 12 Mercoledì | PLASTICA - LATTINE    |                    |
| 13 Giovedì   |                       | SECCO              |
| 14 Venerdì   | UMIDO                 | CARTA              |
| 15 Sabato    |                       | UMIDO - VETRO      |
| 16 Domenica  |                       |                    |
| 17 Lunedì    | SECCO - UMIDO - VERDE | VERDE              |
| 18 Martedì   |                       | UMIDO              |
| 19 Mercoledì |                       | PLASTICA - LATTINE |
| 20 Giovedì   |                       | SECCO              |
| 21 Venerdì   | UMIDO - CARTA         |                    |
| 22 Sabato    | VETRO                 | UMIDO              |
| 23 Domenica  |                       |                    |
| 24 Lunedì    | SECCO - UMIDO - VERDE | VERDE              |
| 25 Martedì   |                       | UMIDO              |
| 26 Mercoledì | PLASTICA - LATTINE    |                    |
| 27 Giovedì   |                       | SECCO              |
| 28 Venerdì   | UMIDO                 | CARTA              |
| 29 Sabato    |                       | UMIDO - VETRO      |
| 30 Domenica  |                       |                    |
| 31 Lunedì    | SECCO - UMIDO         |                    |

TIPOLOGIA RIFIUTI

SECCO  
Restmüll  
Dry waste

UMIDO  
Biomüll  
Organic waste

PLASTICA  
Kunststoff  
Plastic

CARTA  
Papier  
Paper

MODALITÀ DI CONFERIMENTO

sacchi e contenitori dei rifiuti vanno posizionati all'esterno della propria abitazione sul marciapiede o lungo la strada dopo le ore 21.00 e entro le ore 24.00 DEL GIORNO PRECEDENTE la raccolta prevista dal calendario della propria zona di residenza.

IN QUARANTENA CONTATTARE  
IL N° VERDE : 800.125850

**SCARICA “SERIT APP”**  
dove potrai visualizzare il Calendario dei rifiuti, avere informazioni su come conferiti i vari rifiuti, sapere dove sono le isole ecologiche, prenotare il ritiro degli ingombranti/durevoli, segnalare disservizi nella raccolta

Android App

Ios App

**I Informazioni e disservizi sulla raccolta**

N. VERDE 800 125 850 SERIT SRL  
dalle ore 09.00 alle ore 12.30  
e dalle ore 13.30 alle ore 16.00  
oppure: segnalazioni@serit.info

**I Per prenotazioni ingombranti/durevoli a domicilio per utenze domestiche**

N. VERDE 800 734 989 SERIT SRL  
(servizio attivo tutti i giorni 24 ore su 24 con segreteria) oppure via e-mail: ingombranti@serit.info

**NOTIZIE UTILI**

**N.B. da ottobre a dicembre la raccolta plastica ritorna a 1 volta ogni 2 settimana/nella zona “A” la raccolta plastica ritorna di mercoledì.**

**9. VIVA IL COMPOST**  
Fare il compostaggio domestico significa smaltire in proprio la frazione organica dei rifiuti attraverso un processo naturale che consente di ricavare un buon fertilizzante per terreni e vasi. Tutti coloro che hanno un giardino, un orto o comunque un pezzo di terra più o meno ampio hanno la possibilità di attuare questa pratica.  
Ecco cosa possiamo compostare: avanzi di cucina: residui di frutta e verdura, bucce, fondi di caffè ecc.; scarti di giardino e orto: sfalci di prati, foglie secche, fiori appassiti, gambi, avanzi dell'orto;• altri materiali biodegradabili: segatura e trucioli da legno non trattato.

1900-1905 La società SAFEV costruisce la centrale di Prevaldesca.  
1914-1920-1934 F. Catalani, Alessandro Carteri, CIRU e R. De Stefani ampliano la Prevaldesca.  
1932 Il CIMM scava il Canale Virgilio. La Fossa di Pozzolo subentra al CIRU. Nel secondo dopoguerra si costruiscono la Centrale di Ponti, la Diga di Salionze, la Diga di Valeggio e l'arginatura del Mincio.

**La Prevaldesca (Praaldesca)**  
  
Pravaldesca (detta Praldesca o Pannol-desca) ebbe, pure il nome più recente di Prevaldesca ed era unita agli altri antichi consorzi della Serioletta Vezzosi e dei Prati Grassi.  
Questo ultimi nomi sono settecenteschi ed un Vezzosi è presente ancora, a fine Ottocento, tra i firmatari del nuovo ultimo regolamento del Consorzio di Prevaldesca.  
  
*Alle origini*  
La Pravaldesca si trova proprio di fronte all'Isolone detto appunto della Praval-desca, una palafitta preistorica (1500-1040 a. C.). La romana via Postumia transita non lontana.  
Catullo accenna alla navigazione sul Garda, mentre Virgilio tratta problemi

agricolo- pastorali della Valle del Mincio. Nel Medioevo abbiamo diversi eventi: i confini con Mantova risalgono all'804-894. 1137 – 1145 Sono menzionate l'antica Pieve e le sue cappelle in Valeggio. 1211 Accordo si stipula tra guelfi mantovani e veronesi con cessione ai mantovani di 500 campi veronesi (sopra Pozzolo). 1407-1416 Viene l'acquisto del Comune e di altri privati di certi campi che prima erano della fattoria scaligera. Venezia regola le seriole e le derivazioni d'acqua (si vedano le mappe venete). 1444-1454 Seriola di Borghetto - Serenelli 1553 Concessione veneta alla Prevaldesca. I proprietari sono indicati negli estimi veneti. M. A. Loccatelli e M. Aldegheri trattano della Pravaldesca nel 1771-2 (308 sono i campi di proprietà comunale). Essi citano Fosso primo, Fosso secondo e Serioletta Vezzosi.

1776 Privati e Comune sono ai Prati Grassi e a Serioletta Vezzosi: "Foroni, Pasini, Pasini, Remelli, Frisera, Berto.ni, Remelli". Si avvicinano vecchi e nuovi proprietari ai tempi di Napoleone e dell'Austria. Con la vendita dei beni comunali ai privati, il Comune resta senza proprietà terriere. Le guerre risorgimentali interessano pure la Pravaldesca e i Molini di Volta. Col Regno d'Italia il capitalismo procede alla grande riforma agraria e idraulica nella Valle del Mincio. 1876-1892 Enrico Carli redige il Progetto di estensione del Consorzio di Prevaldesca, che nel 1888 raggiunge l'estensione di ha. 129.644 mentre le aziende proprietarie sono 129 (nel 1890). La concessione di derivazione dell'acqua è data da Re Umberto I per suo decreto. 1892 Il nuovo Regolamento è firmato da G. Bazzoli ed altri.

*La proprietà in Pravaldesca*  
Sono di proprietà del Comune di Valeggio 3/400 campi, così indicati, secondo l'anno negli estimi veneti:  
1628 n. campi (di cui in Pravaldesca 727)  
1670 n. campi 260+120 garbi  
1690 n. campi 396  
1690 n. campi in propr. 250  
1752 n. campi 474  
1752 n. campi 308 prativi e pascolivi.  
Gli Estimi veneti indicano pure la presenza di privati il cui numero è:  
1652 n. 1  
1670 n. 22  
1690 n. 40  
1709 n. 25  
1752 n. 33  
1766 n. 39  
Alcuni proprietari privati (restano pure affitti e concessioni), nel 1892, sono: Ogheri, Aldegheri, Vezzosi, Pignolati, Bazzoli.





Pozzo di piazza – Qui si trova ai Giardini in un momento del suo lungo e instabile pellegrinare iniziato nel 1926

# NOENBRE 2022

1 Novembre il sole sorge alle 6.44, tramonta alle 17.01

15 Novembre, il sole sorge alle 7.02, tramonta alle 16.45

|          |   |    |    |    |    |
|----------|---|----|----|----|----|
| LUNI     |   | 7  | 14 | 21 | 28 |
| MARTI    | 1 | 8  | 15 | 22 | 29 |
| MERCOLI  | 2 | 9  | 16 | 23 | 30 |
| SOBIA    | 3 | 10 | 17 | 24 |    |
| VENDRI   | 4 | 11 | 18 | 25 |    |
| SABO     | 5 | 12 | 19 | 26 |    |
| DOMINICA | 6 | 13 | 20 | 27 |    |

|                                      |   |  |
|--------------------------------------|---|--|
| <b>Domeniche - Feste - Santi</b>     | <b>Ricorrenze - Manifestazioni</b>                      | <b>Fasi lunari</b>                                     |
| 1 Solennità di Tutti i Santi         | 4 Anniversario della vittoria e dell'Unità nazionale 🇮🇹 | 1 Novembre PQ 🌓  |
| 2 Commemorazione dei Defunti         | 9 Giornata della libertà                                | 8 Novembre LP 😊  |
| 6 XXXII Tempo Ordinario              | 11 <i>Samartì</i> (San Martino)                         | 16 Novembre UQ 🌑                                       |
| 10 S. Leone Magno, Papa              | 12 Giornata mond. caduti in missioni di pace            | 23 Novembre LN 🌒                                       |
| 11 S. Martino di Tours               | Castagnata in baita alpina                              | 30 Novembre PQ 🌓                                       |
| 13 XXXIII Tempo Ordinario            | 18 Giornata mondiale per le vittime della strada        |  |
| 20 Cristo Re - XXXIV Tempo Ordinario | 20 Giornata universale della gioventù                   | <b>Proerbi</b>   |
| 25 S. Caterina d'Alessandria         | 25 Giornata contro violenza alle donne                  |  |
| 27 I Avvento (anno A)                | 27 Mercato dell'antiquariato                            | <i>L'istà de San Martì la dura tri dì e 'n tocheti</i> |

>>>

Novembre

November / November

PER INFORMAZIONI contattare:  
Ufficio Ecologia tel. 045-6339811/ 045-6339810  
dal lunedì al venerdì dalle ore 08.00 alle ore 11.00  
SUL RETRO DEL CALENDARIO  
Informazioni sulla modalità di raccolta rifiuti  
Orari e telefoni Centri di Raccolta - Dizionario Rifiuti

>>>

|              | RACCOLTA ZONA A       | RACCOLTA ZONA B    |
|--------------|-----------------------|--------------------|
| 1 Martedì    |                       | UMIDO              |
| 2 Mercoledì  |                       | PLASTICA - LATTINE |
| 3 Giovedì    |                       | SECCO              |
| 4 Venerdì    | UMIDO - CARTA         |                    |
| 5 Sabato     | VETRO                 | UMIDO              |
| 6 Domenica   |                       |                    |
| 7 Lunedì     | SECCO - UMIDO - VERDE | VERDE              |
| 8 Martedì    |                       | UMIDO              |
| 9 Mercoledì  | PLASTICA - LATTINE    |                    |
| 10 Giovedì   |                       | SECCO              |
| 11 Venerdì   | UMIDO                 | CARTA              |
| 12 Sabato    |                       | UMIDO - VETRO      |
| 13 Domenica  |                       |                    |
| 14 Lunedì    | SECCO - UMIDO         |                    |
| 15 Martedì   |                       | UMIDO              |
| 16 Mercoledì |                       | PLASTICA - LATTINE |
| 17 Giovedì   |                       | SECCO              |
| 18 Venerdì   | UMIDO - CARTA         |                    |
| 19 Sabato    | VETRO                 | UMIDO              |
| 20 Domenica  |                       |                    |
| 21 Lunedì    | SECCO - UMIDO         |                    |
| 22 Martedì   |                       | UMIDO              |
| 23 Mercoledì | PLASTICA - LATTINE    |                    |
| 24 Giovedì   |                       | SECCO              |
| 25 Venerdì   | UMIDO                 | CARTA              |
| 26 Sabato    |                       | UMIDO - VETRO      |
| 27 Domenica  |                       |                    |
| 28 Lunedì    | SECCO - UMIDO         |                    |
| 29 Martedì   |                       | UMIDO              |
| 30 Mercoledì |                       | PLASTICA - LATTINE |

TIPOLOGIA RIFIUTI

|                                       |  |  |                                 |
|---------------------------------------|--|--|---------------------------------|
| <b>SECCO</b><br>Restmüll<br>Dry waste | <b>UMIDO</b><br>Biomüll<br>Organic waste | <b>PLASTICA</b><br>Kunststoff<br>Plastic | <b>CARTA</b><br>Papier<br>Paper |
|---------------------------------------|--|--|---------------------------------|

MODALITÀ DI CONFERIMENTO

sacchi e contenitori dei rifiuti vanno posizionati all'esterno della propria abitazione sul marciapiede o lungo la strada dopo le ore 21.00 e entro le ore 24.00 DEL GIORNO PRECEDENTE la raccolta prevista dal calendario della propria zona di residenza.



IN QUARANTENA CONTATTARE  
IL N° VERDE : 800.125850



## I Informazioni e disservizi sulla raccolta

N. VERDE 800 125 850 SERIT SRL  
dalle ore 09.00 alle ore 12.30  
e dalle ore 13.30 alle ore 16.00  
oppure: segnalazioni@serit.info

## I Per prenotazioni ingombranti/durevoli a domicilio per utenze domestiche

N. VERDE 800 734 989 SERIT SRL  
(servizio attivo tutti i giorni 24 ore su 24 con segreteria) oppure via e-mail: ingombranti@serit.info

## NOTIZIE UTILI

**N.B.: IL VERDE nel mese di Novembre e Dicembre ci sarà soltanto 1 volta al mese, sempre il primo lunedì del mese.**

**10. DETERGENTI E SAPONI.**  
Privilegia i prodotti sfusi e ricaricabili. Ricorda che i mobili si possono sgrassare e lucidare con l'aceto di mele e l'aceto di vino, mentre in lavatrice la biancheria si pulisce perfettamente con sapone di Marsiglia e bicarbonato di sodio.

**Perché bere l'acqua del rubinetto?**  
L'Italia è tra i maggiori consumatori di acqua minerale in bottiglia al mondo, 8 volte la media mondiale (dato 2007). Questo significa: oltre 1 milione di tonnellate di anidride carbonica (CO2) emesso ogni anno nell'aria che respiriamo per la produzione e il trasporto; l'utilizzo di circa 6 miliardi di bottiglie ogni anno, che ha un'impatto sull'ambiente e sulle nostre tasche.

- Scegli di bere:
- l'acqua del rubinetto, è più economica e qualitativamente più sicura;
  - le bevande alla spina se ti trovi al ristorante e nei locali pubblici;
  - le bevande gassate con imballaggi nuovamente riempibili o utilizzando un gasatore;
  - latte, succhi di frutta e yogurt in bottiglia e vasetti di vetro evitando la plastica;
  - vino in vetro con tappo di sughero.

no la i é dimostra gnanca,  
i é diese i chilometri che la fa,  
da "Sineli" sora Salionse  
fin ala località "Luce"  
po' la mori là,  
e la va fora en tanc' canai  
che en Praardesca  
va a far egner verd  
i camp che i era ransignai.  
parché da noantri i camp iera suti  
ma la ga pensà ela coi so "fluti".  
Lé bela la Sariola fata su a arte  
che al Mens la ghe pasa da na parte.  
Nel milenoesentosinque  
ala "Luce", centrale su palafite  
co le so acque là fat girar  
la fabrica de corente  
par darghe, a de Vales la sente.  
I'é come soreleta e fradel grandò  
che darent al ponte longo i pasa  
Borghet caresando.  
(L. D.)

Soto 'l ponte de Borgheto  
ghè Pedroni col careto  
che raccoglie i sasolini  
per i poveri bambini  
Quanti al chilo?...

### Le vie de l'acoa

Ricordo ancora 'l saor e 'l parfun  
de l'acoa fresca beida da butelet  
al seciar, co la casa de ram,  
nele ore pasade al sol che cioca  
dele giornade longhe d'istà,  
acoa pena tirada dal fond del pos  
col casirel tacà ala sogà ecia  
dela carucola de legn  
che la siga e la se lumenta.

L'era che l'acqua viva come ena  
serada tra i monc' de l'Alpe lontà  
da sime alte, bianche de nee tut l'à,  
portada sin chi da torenti  
e fiumi-fradei,  
ades chieta, destesa nel lago celeste,  
spei sonolent, apena ngrespà de cel,  
o lenta che la va nel fium

de la me val erda  
tra 'l girar dele pale dei molign a ruda  
e de noo sconta drio le rie,  
a l'onbra dei canai  
segnai dai platan  
e dale piope curve al vent,  
fonda nei fos,  
atenta ala canta dele laandare,  
sparnasada 'n mile rii èrc' ai camp sediai  
oltre l'alser dele strade polverose,  
nele persegarie e nei prai fiorii della piana  
segnada dala ponta dei campanii  
come a tocar l'orizonte lontà, sul mar,  
'ndo porta girando le strade de l'acqua.

Nantr'acoa anco' la fa le stese vie  
e me resta darent, sol e quarcia  
el vec' pos desmentegà de na olta,  
caro ai ricordi de quando sera butelet,  
stret, tra le arte vece,

bandonade 'ndel canto'  
dela cort antica, granda, silensiosa,  
ch'è restà ades senza i sughi, el cias,  
el sorriso e i sogni de 'n temp sà lontà.  
Ancora 'l par ieri, e l'é domà.  
(L. T.)

### Sariola 1553

Nel milesinquesentosinquantatři  
de la republica Veneta  
i là fata far i Dogi Venesian  
e la cori ancora ades  
par i nostri camp bei san.  
Par la contentesa  
dele nostre contrade  
le so acque dal Mens i è ciapade.  
De ani la ghe nà abastansa  
ma tuc' quei che la ga





Borghetto – La caratteristica barca ormeggiata in riva al Mincio

# DICEMBRE 2022

1 Dicembre, il sole sorge alle 7.21, tramonta alle 16.36

15 Dicembre, il sole sorge alle 7.33, tramonta alle 16.35

|          |   |    |    |    |    |
|----------|---|----|----|----|----|
| LUNI     |   | 5  | 12 | 19 | 26 |
| MARTI    |   | 6  | 13 | 20 | 27 |
| MERCOLI  |   | 7  | 14 | 21 | 28 |
| SOBIA    | 1 | 8  | 15 | 22 | 29 |
| VENDRI   | 2 | 9  | 16 | 23 | 30 |
| SABO     | 3 | 10 | 17 | 24 | 31 |
| DOMINICA | 4 | 11 | 18 | 25 |    |

## Domeniche - Feste - Santi

4 II Avvento  
8 Immacolata Concezione  
11 III Avvento  
13 S. Lucia  
18 IV Avvento  
25 Natale  
26 Santo Stefano  
27 S. Giovanni Ap. Ev.  
28 SS. Innocenti  
31 S. Silvestro

## Ricorrenze - Manifestazioni

2 Giornata internaz. per l'abolizione della schiavitù  
3 Giornata internaz. delle persone disabili  
4 Il regalo di Natale  
11 Giornata internaz. della montagna  
12 S. Messa - Alpini andati avanti  
13 Santalusia - Arriva, arriva S. Lucia  
16 Inizio Novena di Natale  
20 Giornata internaz. per la solidarietà umana  
31 Ultim de l'an - BONA FINE

## Fasi lunari

8 Dicembre LP ☾  
16 Dicembre UQ ☾  
23 Dicembre LN ☾  
30 Dicembre PQ ☾

21 Dicembre - Solstizio d'inverno

## Proerbi

A Santa Lusia el fret el crusia



>>>

Dicembre

Dezember / December

PER INFORMAZIONI contattare:  
Ufficio Ecologia tel. 045-6339811/ 045-6339810  
dal lunedì al venerdì dalle ore 08.00 alle ore 11.00  
SUL RETRO DEL CALENDARIO  
Informazioni sulla modalità di raccolta rifiuti  
Orari e telefoni Centri di Raccolta - Dizionario Rifiuti

>>>

|              | RACCOLTA ZONA A       | RACCOLTA ZONA B    |
|--------------|-----------------------|--------------------|
| 1 Giovedì    |                       | SECCO              |
| 2 Venerdì    | UMIDO - CARTA         |                    |
| 3 Sabato     | VETRO                 | UMIDO              |
| 4 Domenica   |                       |                    |
| 5 Lunedì     | SECCO - UMIDO - VERDE | VERDE              |
| 6 Martedì    |                       | UMIDO              |
| 7 Mercoledì  | PLASTICA - LATTINE    |                    |
| 8 Giovedì    |                       | SECCO              |
| 9 Venerdì    | UMIDO                 | CARTA              |
| 10 Sabato    |                       | UMIDO - VETRO      |
| 11 Domenica  |                       |                    |
| 12 Lunedì    | SECCO - UMIDO         |                    |
| 13 Martedì   |                       | UMIDO              |
| 14 Mercoledì |                       | PLASTICA - LATTINE |
| 15 Giovedì   |                       | SECCO              |
| 16 Venerdì   | UMIDO - CARTA         |                    |
| 17 Sabato    | VETRO                 | UMIDO              |
| 18 Domenica  |                       |                    |
| 19 Lunedì    | SECCO - UMIDO         |                    |
| 20 Martedì   |                       | UMIDO              |
| 21 Mercoledì | PLASTICA - LATTINE    |                    |
| 22 Giovedì   |                       | SECCO              |
| 23 Venerdì   | UMIDO                 | CARTA              |
| 24 Sabato    |                       | UMIDO - VETRO      |
| 25 Domenica  |                       |                    |
| 26 Lunedì    | SECCO - UMIDO         |                    |
| 27 Martedì   |                       | UMIDO              |
| 28 Mercoledì |                       | PLASTICA - LATTINE |
| 29 Giovedì   |                       | SECCO              |
| 30 Venerdì   | UMIDO - CARTA         |                    |
| 31 Sabato    | VETRO                 | UMIDO              |

TIPOLOGIA RIFIUTI

|                                       |  |  |                                 |
|---------------------------------------|--|--|---------------------------------|
| <b>SECCO</b><br>Restmüll<br>Dry waste | <b>UMIDO</b><br>Biomüll<br>Organic waste | <b>PLASTICA</b><br>Kunststoff<br>Plastic | <b>CARTA</b><br>Papier<br>Paper |
|---------------------------------------|--|--|---------------------------------|

MODALITÀ DI CONFERIMENTO

sacchi e contenitori dei rifiuti vanno posizionati all'esterno della propria abitazione sul marciapiede o lungo la strada dopo le ore 21.00 e entro le ore 24.00 DEL GIORNO PRECEDENTE la raccolta prevista dal calendario della propria zona di residenza.

IN QUARANTENA CONTATTARE  
IL N° VERDE : 800.125850

>>>

Gennaio 2023

Januar / January

| RACCOLTA ZONA A |                       |
|-----------------|-----------------------|
| 1 Domenica      |                       |
| 2 Lunedì        | SECCO - UMIDO         |
| 3 Martedì       |                       |
| 4 Mercoledì     | PLASTICA - LATTINE    |
| 5 Giovedì       |                       |
| 6 Venerdì       | UMIDO                 |
| 7 Sabato        |                       |
| 8 Domenica      |                       |
| 9 Lunedì        | SECCO - UMIDO - VERDE |
| 10 Martedì      |                       |
| 11 Mercoledì    |                       |
| 12 Giovedì      |                       |
| 13 Venerdì      | UMIDO - CARTA         |
| 14 Sabato       | VETRO                 |
| 15 Domenica     |                       |
| 16 Lunedì       | SECCO - UMIDO         |
| 17 Martedì      |                       |
| 18 Mercoledì    | PLASTICA - LATTINE    |
| 19 Giovedì      |                       |
| 20 Venerdì      | UMIDO                 |
| 21 Sabato       |                       |
| 22 Domenica     |                       |
| 23 Lunedì       | SECCO - UMIDO         |
| 24 Martedì      |                       |
| 25 Mercoledì    |                       |
| 26 Giovedì      |                       |
| 27 Venerdì      | UMIDO - CARTA         |
| 28 Sabato       | VETRO                 |
| 29 Domenica     |                       |
| 30 Lunedì       | SECCO - UMIDO         |
| 31 Martedì      |                       |

| RACCOLTA ZONA B |                    |
|-----------------|--------------------|
| 1 Domenica      |                    |
| 2 Lunedì        |                    |
| 3 Martedì       | UMIDO              |
| 4 Mercoledì     |                    |
| 5 Giovedì       | SECCO              |
| 6 Venerdì       | CARTA              |
| 7 Sabato        | UMIDO - VETRO      |
| 8 Domenica      |                    |
| 9 Lunedì        | VERDE              |
| 10 Martedì      | UMIDO              |
| 11 Mercoledì    | PLASTICA - LATTINE |
| 12 Giovedì      | SECCO              |
| 13 Venerdì      |                    |
| 14 Sabato       | UMIDO              |
| 15 Domenica     |                    |
| 16 Lunedì       |                    |
| 17 Martedì      | UMIDO              |
| 18 Mercoledì    |                    |
| 19 Giovedì      | SECCO              |
| 20 Venerdì      | CARTA              |
| 21 Sabato       | UMIDO - VETRO      |
| 22 Domenica     |                    |
| 23 Lunedì       |                    |
| 24 Martedì      | UMIDO              |
| 25 Mercoledì    | PLASTICA - LATTINE |
| 26 Giovedì      | SECCO              |
| 27 Venerdì      |                    |
| 28 Sabato       | UMIDO              |
| 29 Domenica     |                    |
| 30 Lunedì       | UMIDO              |
| 31 Martedì      |                    |

en nar e egner con sanbre e file longhe ai ofici, soto l'acoa, al sol e al fret, de sent en carosina, o quasi, che speta co 'n pé pù de là che de chi, ma ghe manca ancora l'ultim timbro, na carta noa, el pasi... par l'eternità. No gh'è altro modo de pelar i vec, che far finta de giutarli... a morer.

E nantro, che prima'l scoltaa:

- Come al solit, chesto l'è par contentar quei che 'n cità i ga da nar col “suv”, ma dopo i buta 'l monopatino ne l'Ades e così i 'nquina ancora de pù e, 'n compens, i fa nar a pe o 'n bicicletra quei de campagna, tanto lori i è bituai... a l'aria fresca che profuma de primaera?

O gh'è sempre carcun che l'è mei de chialtri e 'l ga pronta la scorciatoia, o l'ecesiò' par saltar la fila. Lu el ga sempre presia.

Ancora nantro.

- Ades gh'è 'l pasi verd da scaricar co nantra app nel computer, o nel telefoni, ma ocor risponder giusto a do domande insulse e dopo stamparlo. E quei che no ghe l'la mia, o no i sa mia come far, ndo vai? A ci la toca la toca! La preda la porta na pasiensa, che la ghe nà tanta e la ga tenp de scoltar tuc'.

- Bisogna che i staga proprio atenti, i nostri paesan, senò ghe se alsa masa la presio' e i se mala e no se sa cosa pol succeder ancora.

Ma l'è mei che anca mi tasa, senò i vé a cercarme anca se o' pasà i sento da 'n bel pes, co la scusa del pasi; ma mi so de preda bona, da na olta, e no go mia trate de tase retrade da pagar... cola paura dela pontura. Se no i se ne nventa nantra de noe, che la sia proprio finida, o no ema nparà proprio gnent da quei che fa la fila, dai licensiai, dai roinai co la scusa del pasi? Anca lori i é vacinai!