

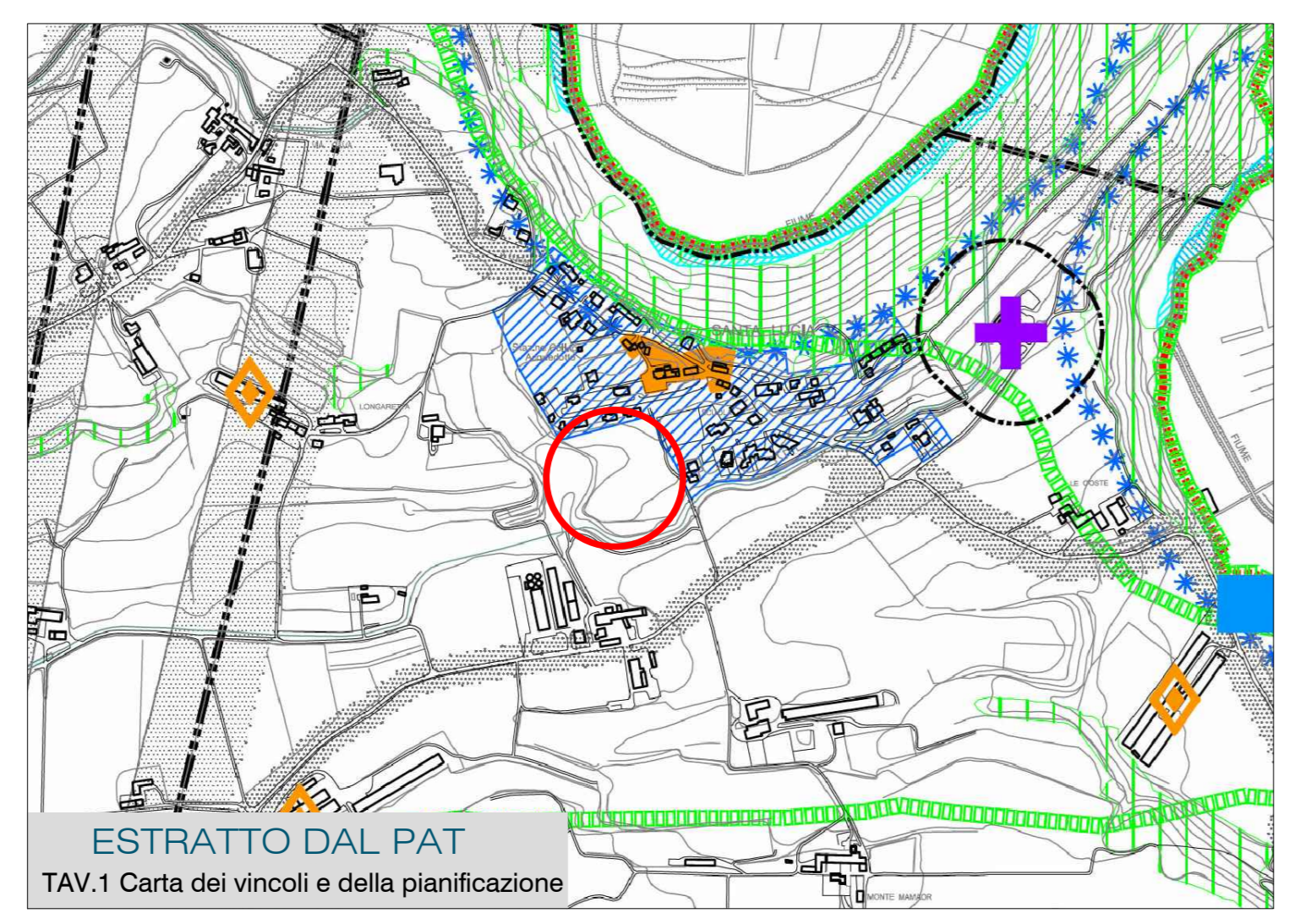
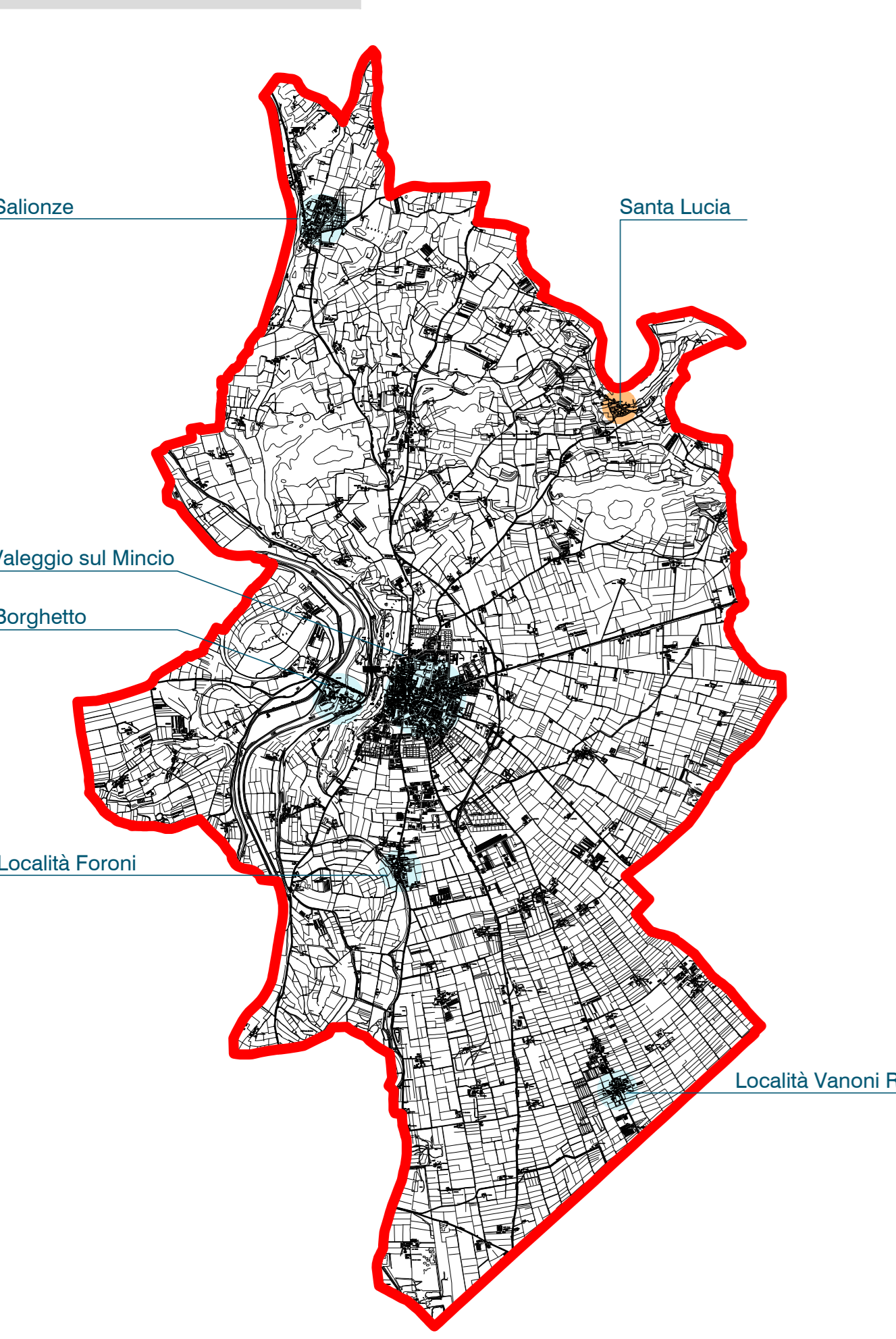
COMUNE DI VALEGGIO SUL MINCIO VR
 TITOLARI
 STANGHELLINI ANDREA - SINTRA SRL
 IL GELSO DI MEZZANI LUCIANO SRL

PIANO URBANISTICO ATTUATIVO
 "MONTE COCOLO 2"
 LOTTIZZAZIONE RESIDENZIALE
 LOCALITA' SANTA LUCIA

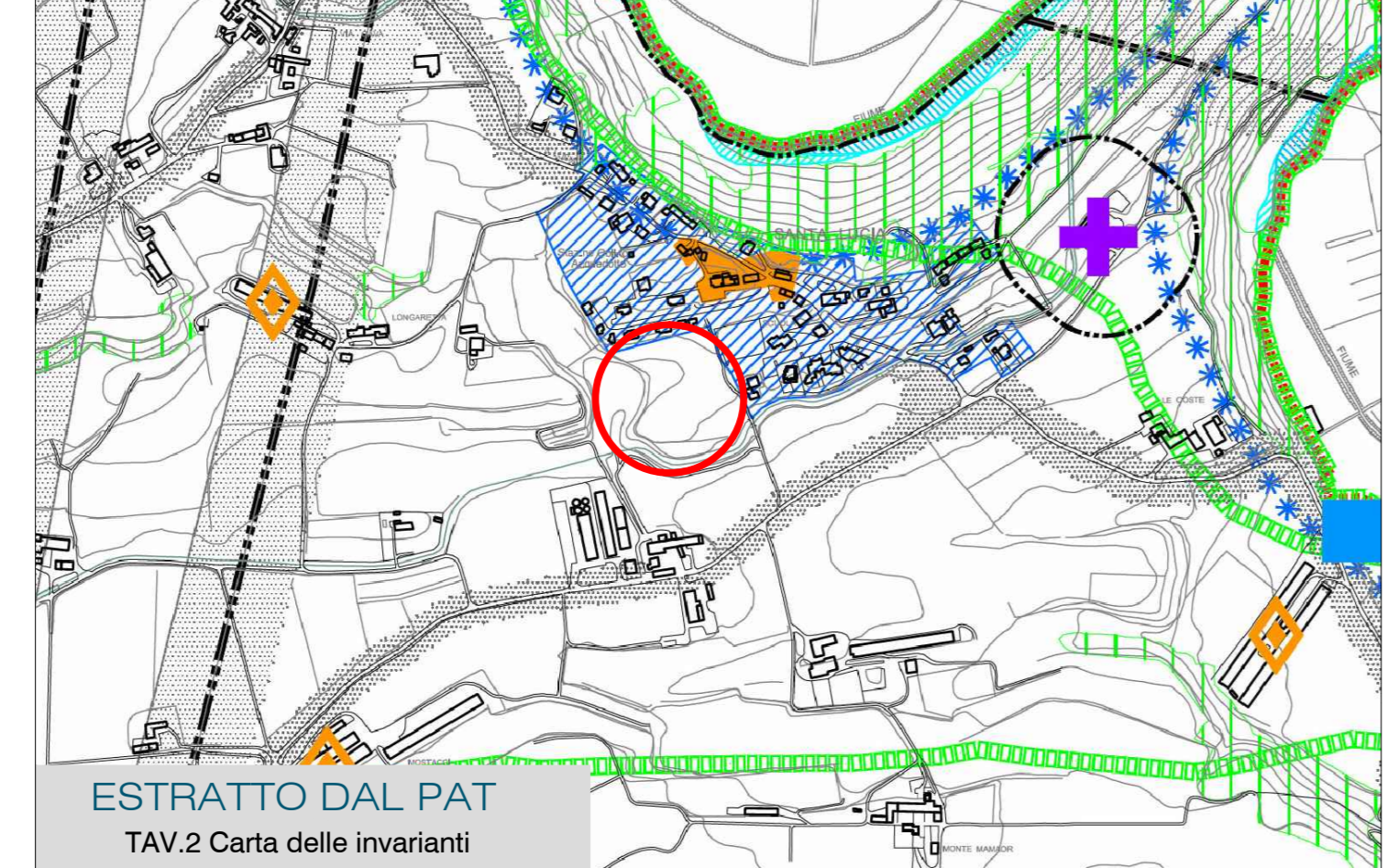
n° 1831
 Tav 06
 data 12.10.20
 RICHIEDENTI
 STANGHELLINI ANDREA SINTRA SRL IL GELSO DI MEZZANI LUCIANO SRL

PROGETTO e D.L.
 ALFONSO MARTINELLI RIZZIERI
 ARCHITETTO

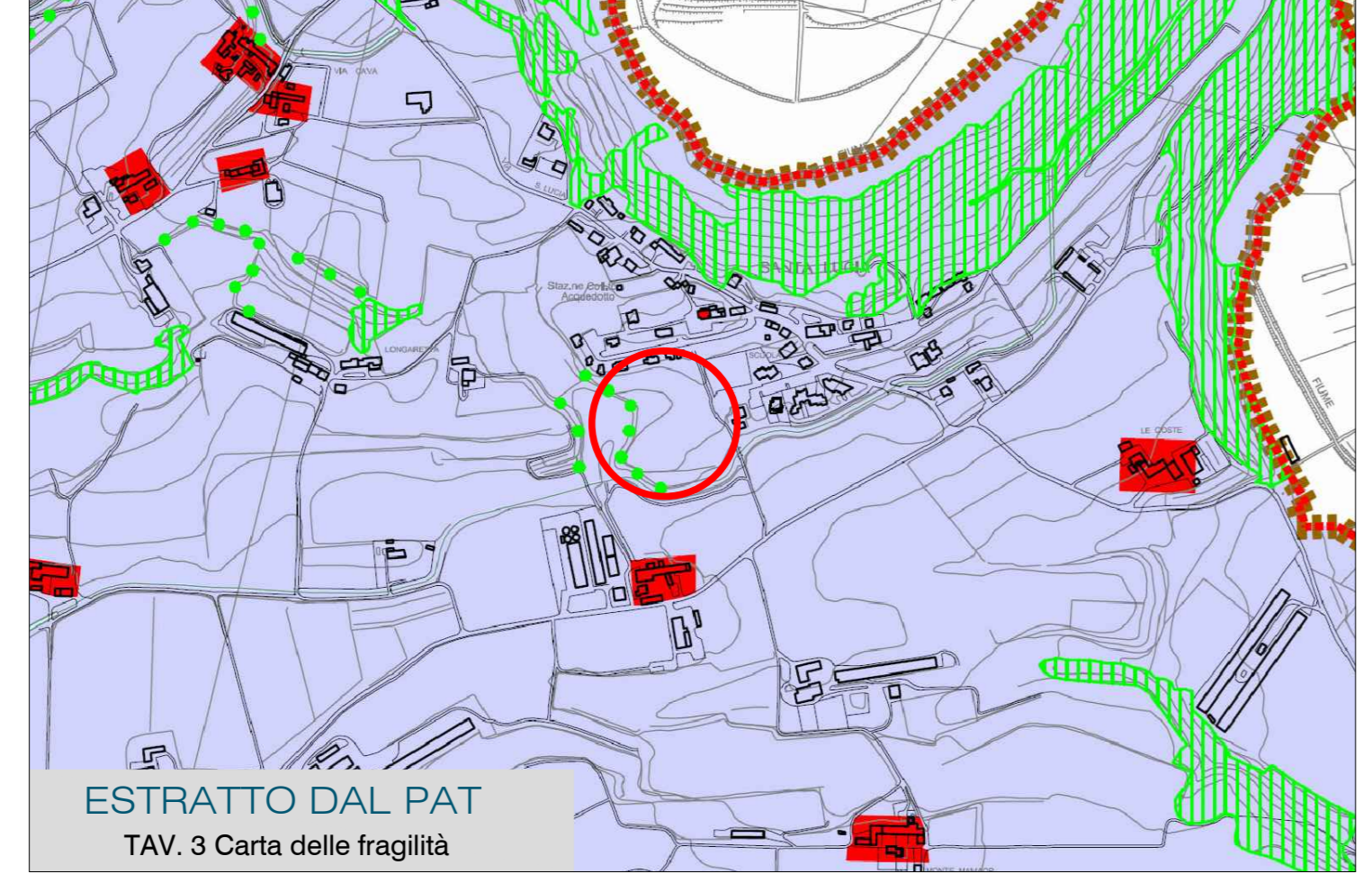
ESTRATTO CTR
 territorio comunale



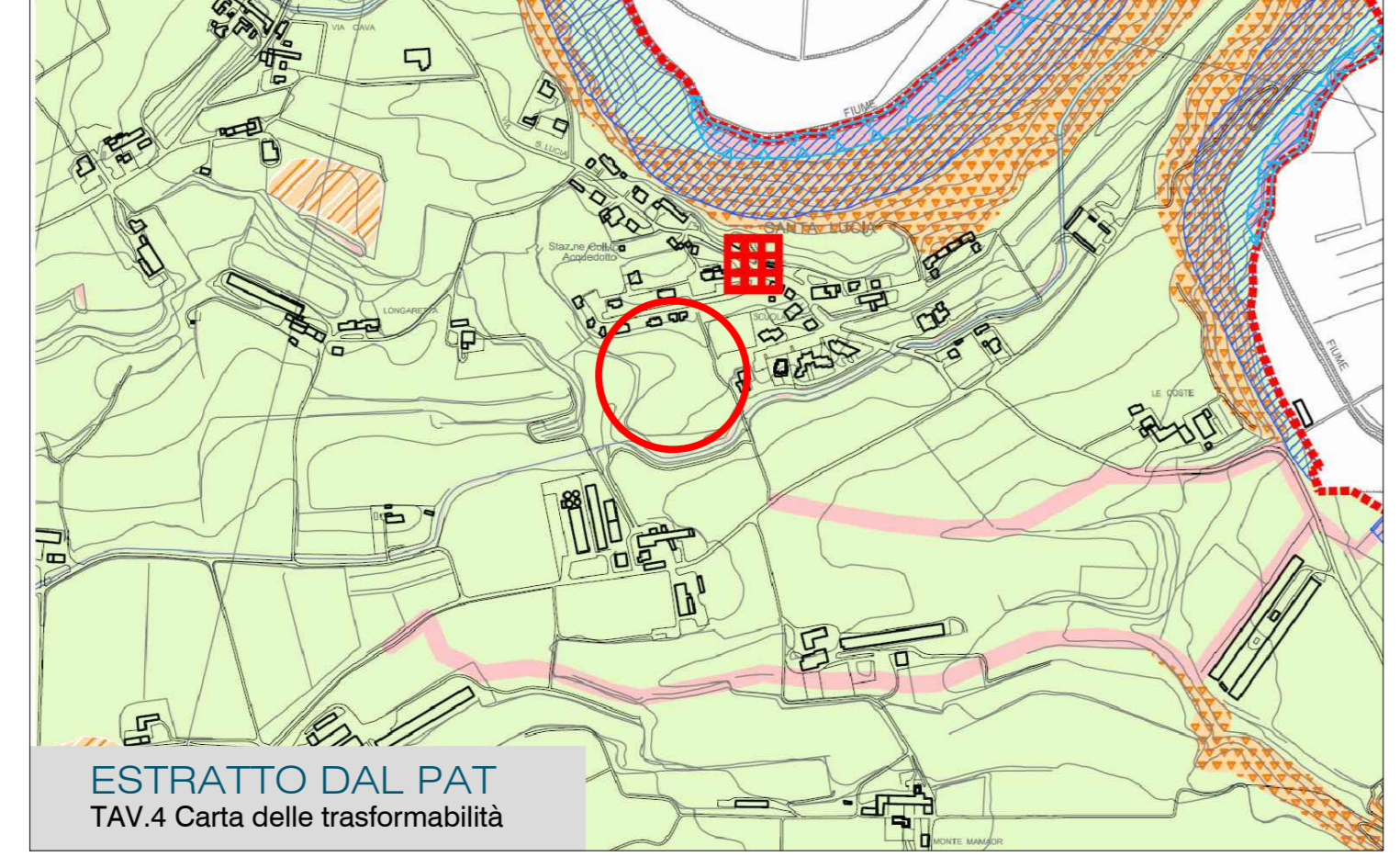
ESTRATTO DAL PAT
 TAV.1 Carta dei vincoli e della pianificazione



ESTRATTO DAL PAT
 TAV.2 Carta delle invariati



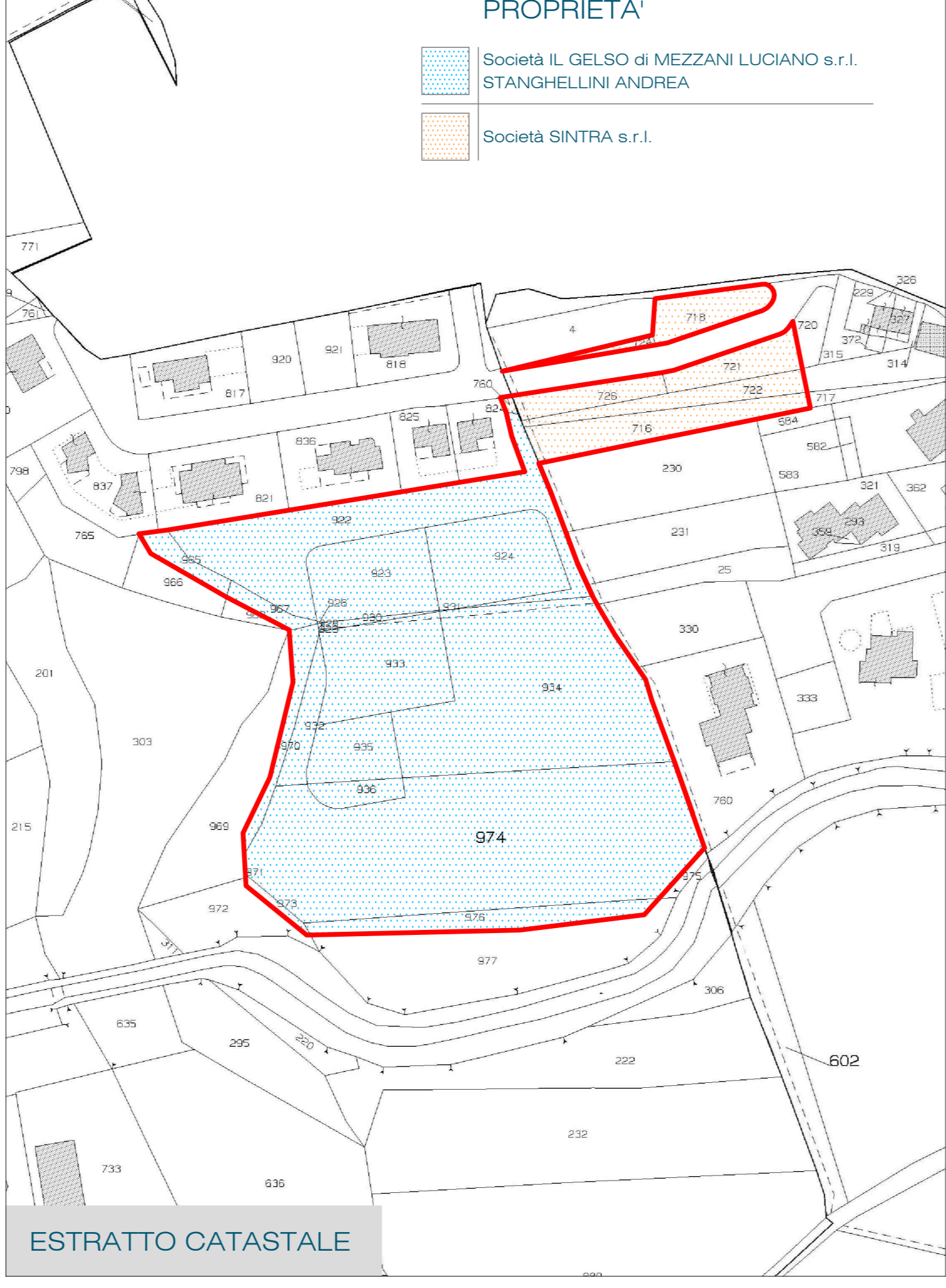
ESTRATTO DAL PAT
 TAV.3 Carta delle fragilità



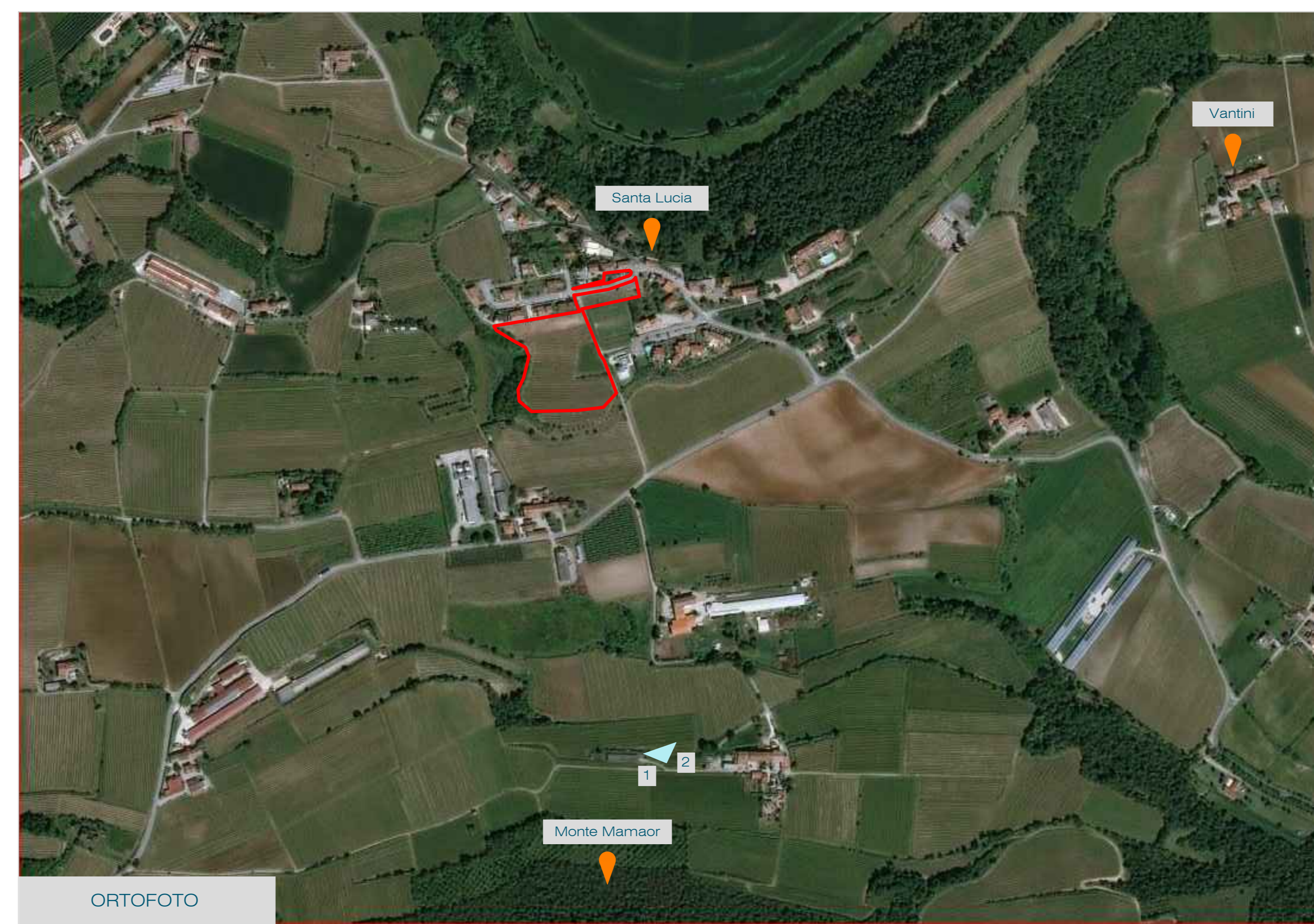
ESTRATTO DAL PAT
 TAV.4 Carta delle trasformabilità



ESTRATTO DAL PI
 TAV.1B Zonizzazione



ESTRATTO CATASTALE



ORTOFOTO



INQUADRAMENTO DELL'AMBITO

