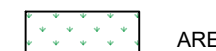


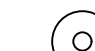
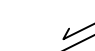

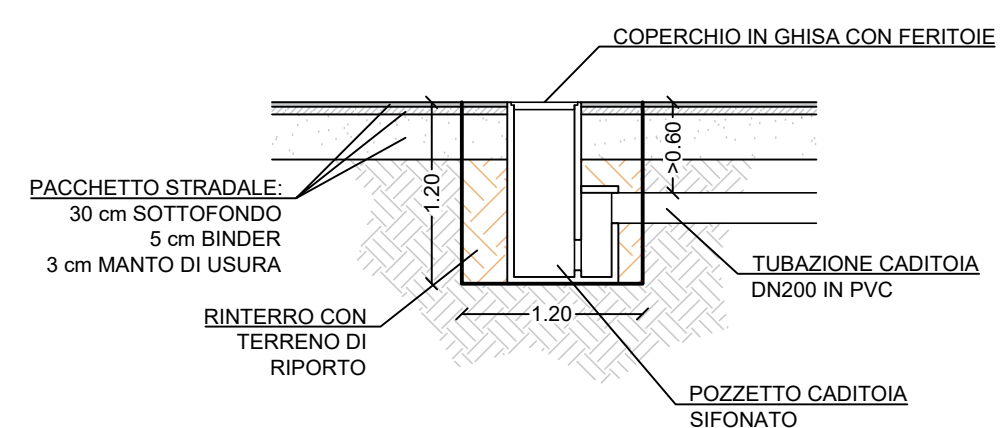


**LEGENDA**

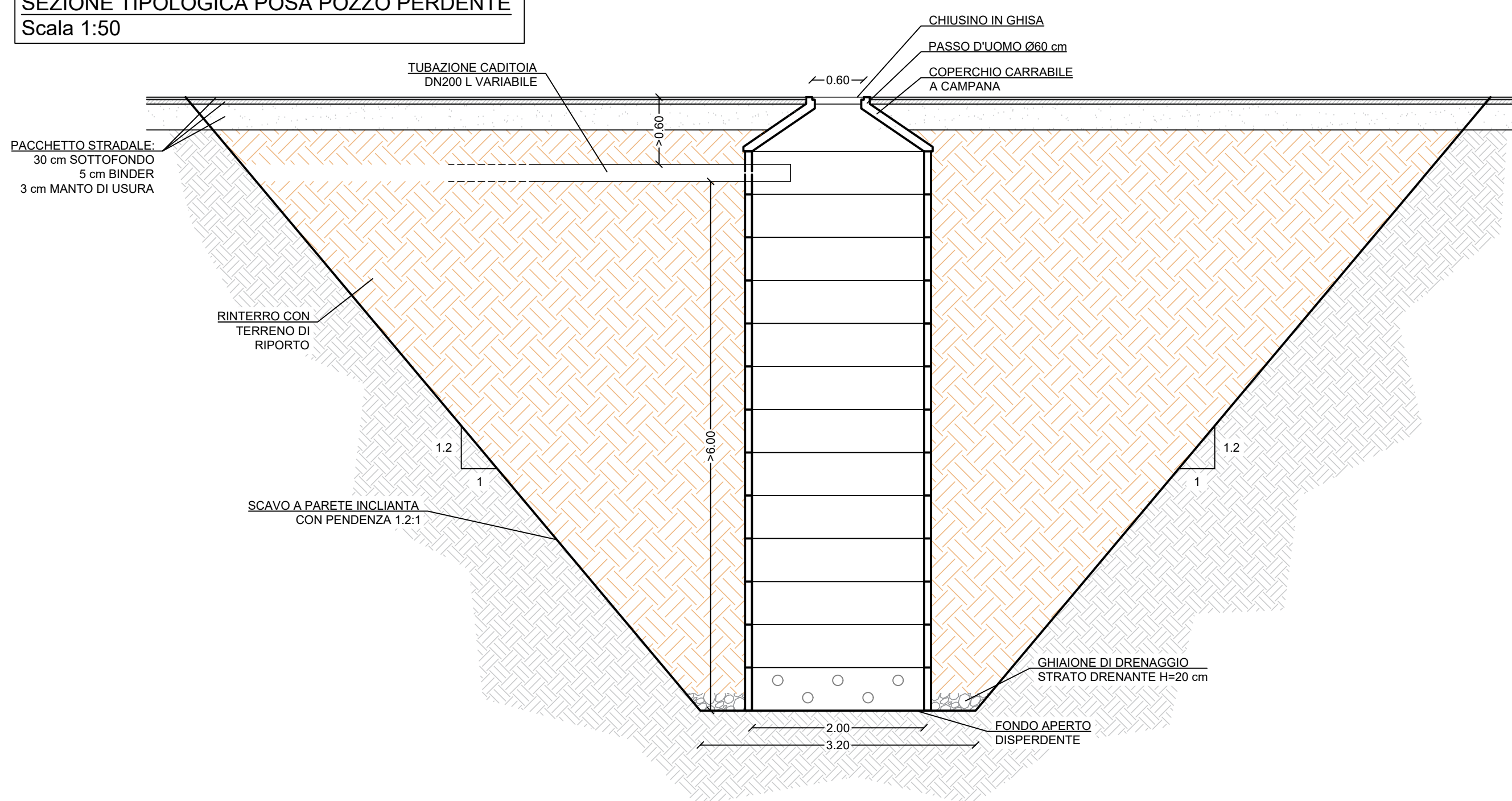
-  AREA A VERDE
-  PARCHEGGIO DRENANTE
-  STRADA ASFALTATA
-  POZZO PERDENTE DN2000 H = 6 m CON CADITOIA COLLEGATA
-  DIREZIONE DI PENDENZA SEDE STRADALE
-  PUNTI DI QUOTA DI PROGETTO E ATTUALI

**NOTA:**  
 Il progetto prevede la realizzazione di n. 18 pozzi perdenti aventi diametro DN2000, profondità utile per l'invaso pari a 6,00 m e spessore dello strato drenante pari a 0,20 m. Ciascun pozzo potrà contenere un volume liquido pari a 18,84 m<sup>3</sup>.  
 Tali pozzi saranno disposti lungo la viabilità e posizionati ad una distanza di circa 20 m l'uno dall'altro.  
 I pozzi saranno posti in opera con scavo a sezione aperta con angolo delle pareti di scavo pari a 50°.

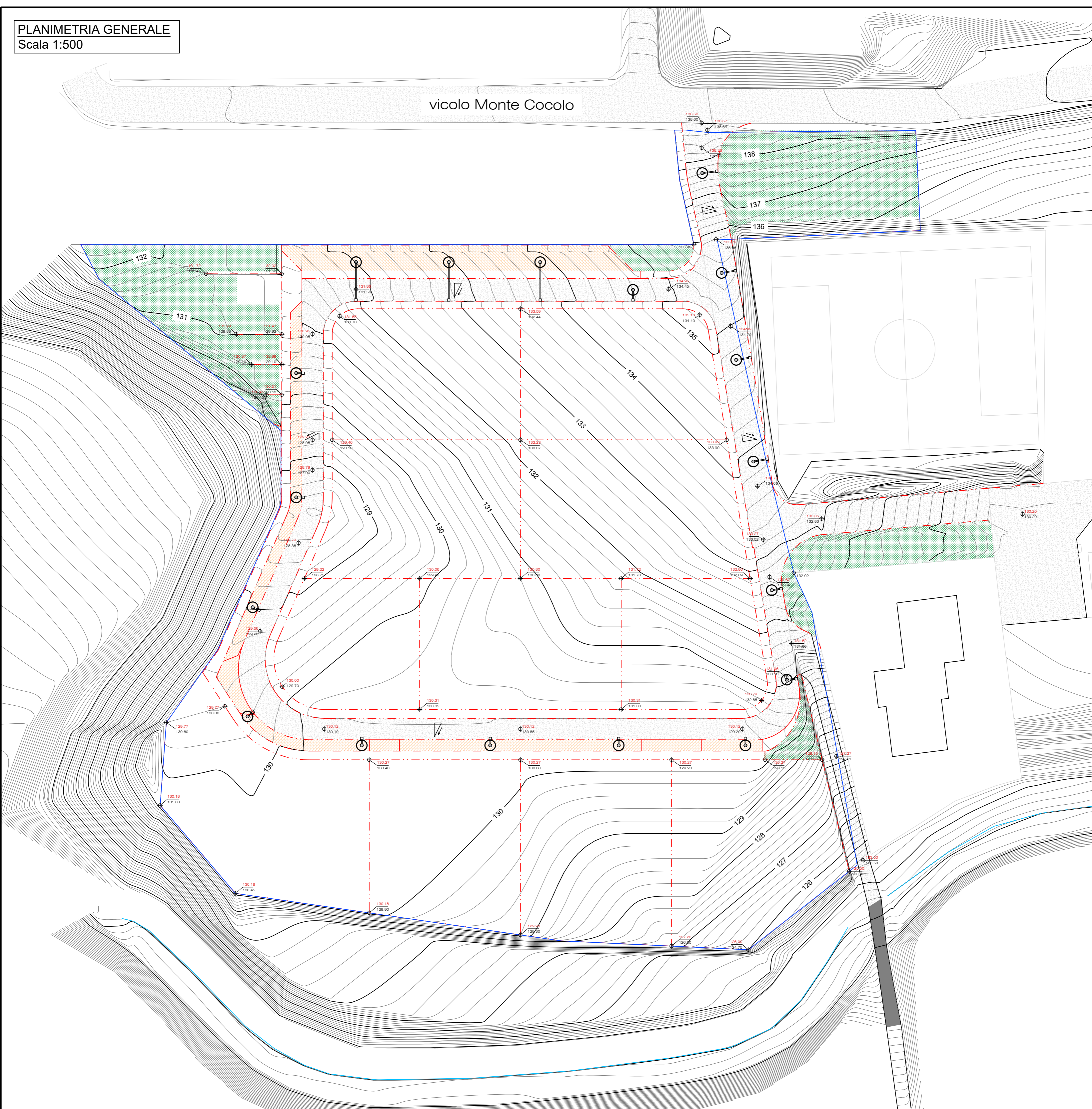
**SEZIONE TIPOLOGICA POSA CADITOIA**  
 Scala 1:50



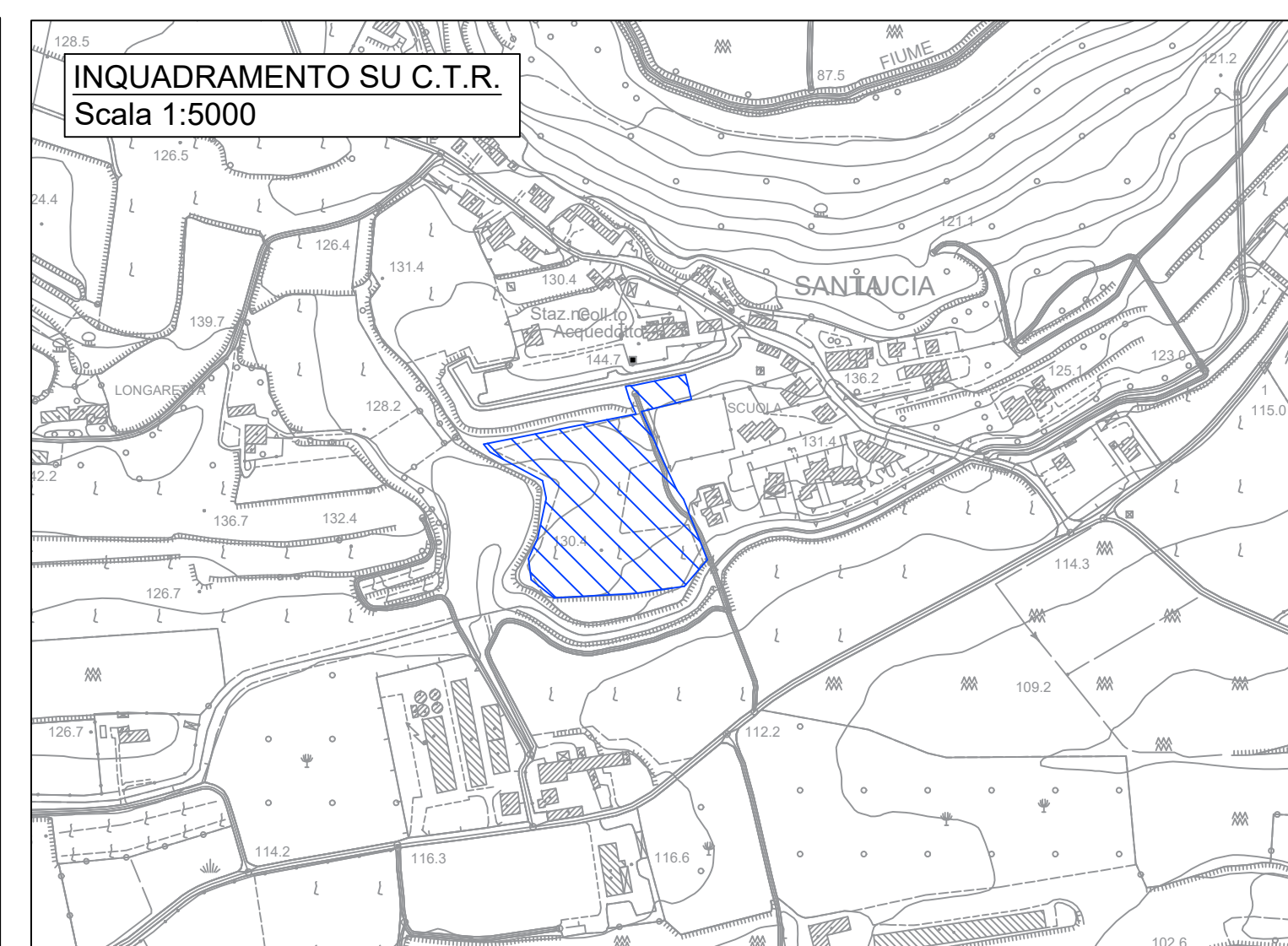
**SEZIONE TIPOLOGICA POSA POZZO PERDENTE**  
 Scala 1:50



**PLANIMETRIA GENERALE**  
 Scala 1:500



**INQUADRAMENTO SU C.T.R.**  
 Scala 1:5000



Comune di Valeggio sul Mincio  
 Provincia di Verona

Titolari  
 IL GELSO di Mezzani Luciano S.r.l.

Piano Urbanistico Attuativo  
 "Monte Cocolo 2"  
 lottizzazione residenziale  
 sita in loc. Santa Lucia

Progetto esecutivo fognatura bianca

Tavola:  
 01

Planimetria generale e  
 sezioni tipologiche



ANNA  
 DE FIORENZE  
 INGEGNERE  
 Sez. A - n° 6225  
 SETTORE  
 CIVILE E AMBIENTALE

Tavola:  
 1:50 - 1:500 - 1:5000

Data:  
 10/2020

Rev:  
 00

Ing. Anna De Firenze - via Cavinello n. 17 - 35010 Massanzago (PD)  
 cell. 340 9155770 - mail: annadefirenze@gmail.com

Ing. Tommaso Tosi - Via Francesco Paola, 1/d - 37127 Verona (VR)  
 cell. 3428283639 - mail: tosi8@hotmail.it