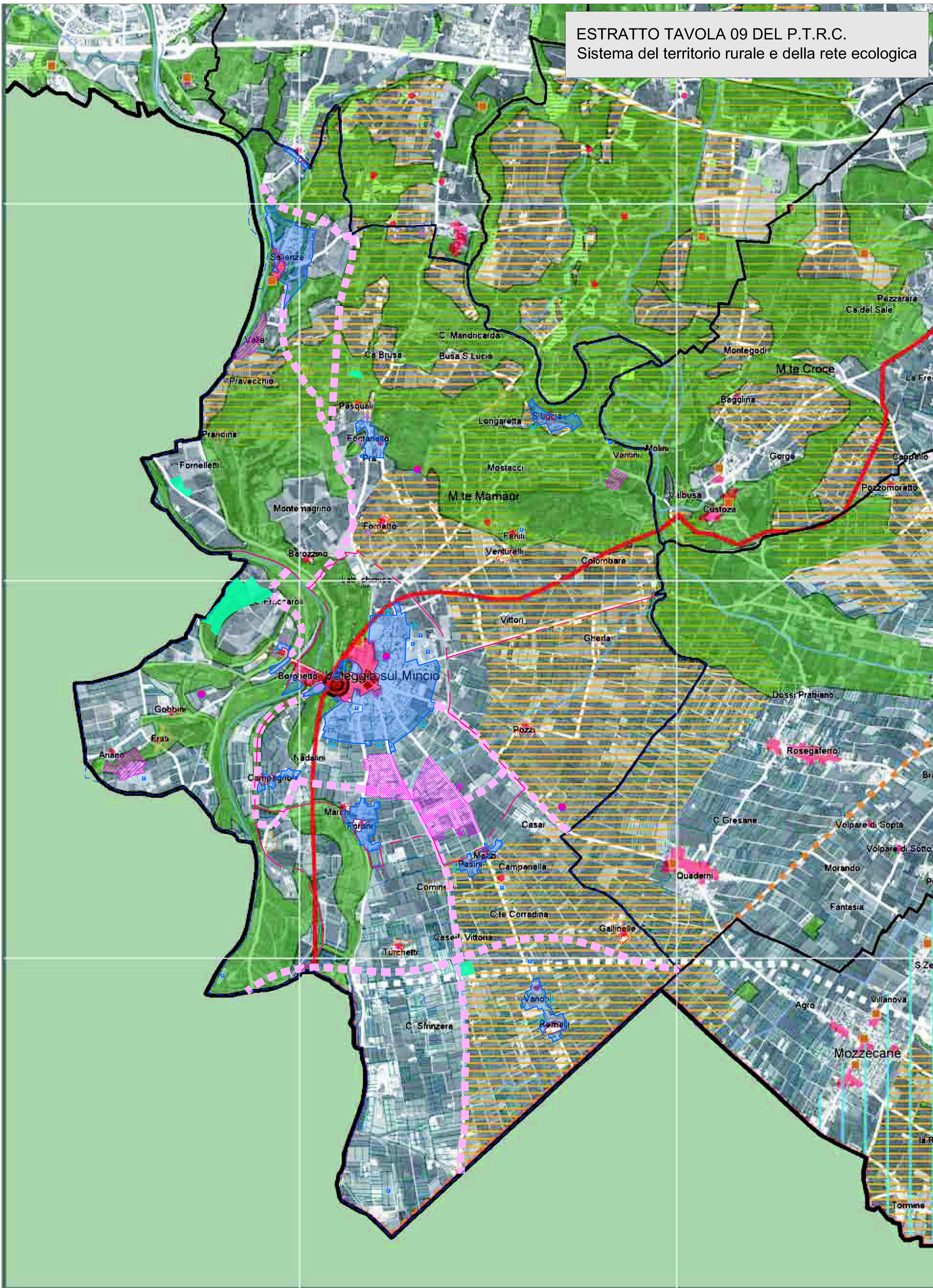


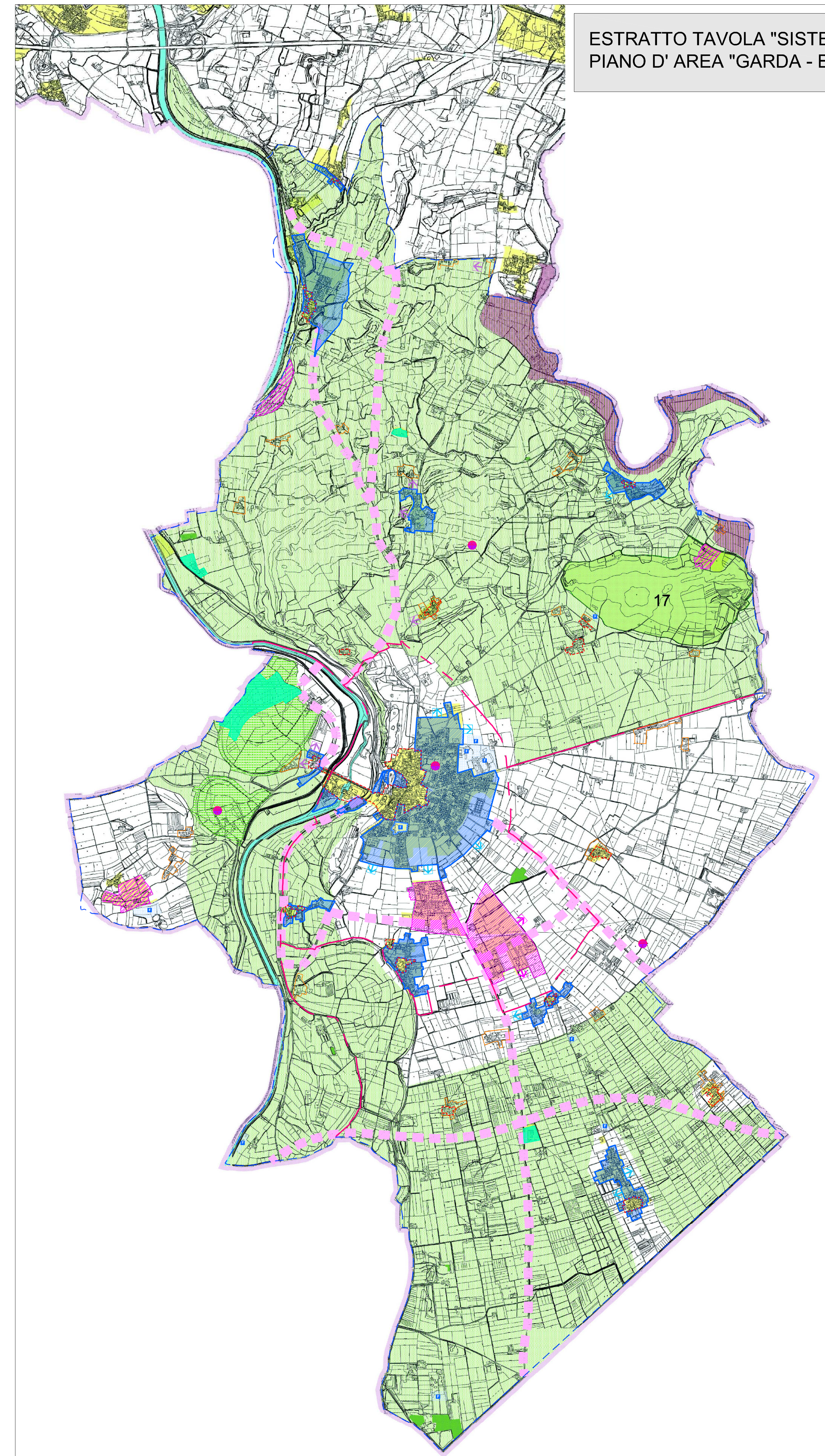
SUL MINCIO  
REGIONE VENETO  
Divisione Urbanistica  
Analisi agronomiche-ambientali  
Dott. agr. Gino Benacà  
Dott. agr. Pierluigi Marzolina  
Dott. p.a. Giacomo De Franceschi  
I COLLABORATORI:  
Dott. Andrea Soki  
Novembre 2011

STUDIO BENINCA - Associazione tra Professionisti  
Via Serego, 1 - 37038 San Martino Buon Albergo (VR)  
Tel. 045/879229 - Fax. 045/878620 - e-mail. info@studiobeninca.it

ESTRATTO TAVOLA 09 DEL P.T.R.C.  
Sistema del territorio rurale e della rete ecologica



ESTRATTO TAVOLA "SISTEMA AMBIENTALE"  
PIANO D' AREA "GARDA - BALDO"



- ATO 4 - Valle del Mincio
- Azioni strategiche:
  - Urbanizzazione consolidata residenziale e altro
  - Urbanizzazione consolidata produttiva
  - Urbanizzazione consolidata destinata ad attività ricreative, ricreative e per il tempo libero
  - Urbanizzazione diffusa residenziale e altro
  - Arce di riqualificazione e riconversione
  - Linee preferenziali di sviluppo insediativo residenziale
  - Linee preferenziali di sviluppo insediativo residenziale con credito edilizio
  - Linee preferenziali di sviluppo insediativo produttivo
  - Servizio di interesse comune di maggior rilevanza
  - Infrastruttura di maggior rilevanza da riqualificare o di progetto
- Valori e tutele:
  - Centro storico

LEGENDA

<p><b>SISTEMA DELLA RETE ECOLOGICA</b></p> <ul style="list-style-type: none"> <li>aree nucleo</li> <li>corridoi ecologici</li> </ul>	<p>aree sotto il livello del mare</p> <p>prati stabili</p>	<p>fascia della risorgiva</p> <p>testa di fontanile</p> <p>geosito</p> <p>centro storico</p> <p>centro storico minore</p> <p>città murata</p> <p>strade romana</p>	<p>zona archeologica</p> <p>villa veneta</p> <p>villa del palladio</p> <p>castello</p> <p>luoghi e manufatti della grande guerra</p> <p>paesaggi agrari storici</p> <p>paesaggi terrazzati</p>	<p>bosco della serenissima repubblica</p> <p>bosco litoraneo</p> <p>bosco di pianura</p> <p>dune consolidate, boscate e fossili</p>
<p><b>SISTEMA DEL TERRITORIO RURALE</b></p> <ul style="list-style-type: none"> <li>aree ad elevata utilizzazione agricola</li> <li>agricoltura mista a naturalità diffusa</li> <li>agricoltura periurbana</li> <li>aree agropollitane in pianura</li> </ul>	<p><b>ELEMENTI TERRITORIALI DI RIFERIMENTO</b></p> <ul style="list-style-type: none"> <li>confine comunale</li> <li>perimetro ambiti di paesaggio</li> <li>ipotesi di tracciato viario</li> <li>idrografia superficiale</li> <li>corso d'acqua di interesse regionale</li> </ul>			

LEGENDA

<p><b>SEGNALI DI DESCRIZIONE</b></p> <ul style="list-style-type: none"> <li>Confine del Piano di Area</li> <li>Area zonizzata come da strumenti urbanistici vigenti</li> <li>Corso d'acqua</li> <li>Lago e specchio d'acqua</li> </ul>	<p><b>SISTEMA DELLE AREE E DEGLI ELEMENTI DI INTERESSE AMBIENTALE</b></p> <ul style="list-style-type: none"> <li>Area di rilevante interesse paesistico - ambientale</li> <li>Iconomia</li> <li>1. Valle delle Noghere</li> <li>2. Costabilla</li> <li>3. Valbusa</li> <li>4. Valledda</li> <li>5. Doline e Putali</li> <li>6. Monte Lupia</li> <li>7. Valle dei Mulini</li> <li>8. Villa Pellegrini</li> <li>9. Anfilaturo Morenico di Rivoli</li> <li>10. Rivoli Veronesi - Monte Rocca</li> <li>11. Eremo della Rocca</li> <li>12. Monte Mosca</li> <li>13. Punta San Vigilio</li> <li>14. Valle del Tasso</li> <li>15. Corti Mezzadri</li> <li>16. Falo della Passerata</li> <li>17. Colline del Valdeggio sul Mincio</li> <li>18. Vallonga</li> <li>19. Monte Balpo</li> <li>20. Monte Cresta</li> <li>21. Madonna del Lavai</li> <li>22. Sergio Rosso</li> <li>23. Malga Montesei e S. Eustachio</li> </ul>	<p><b>AMBITI E SEGNI NATURALI DI ELEVATA QUALITÀ AMBIENTALE</b></p> <ul style="list-style-type: none"> <li>Circolo glaciale</li> <li>Ambito delle colline stadiali di Cavalon</li> <li>Versante rupestre</li> <li>Calanco di Valsorda</li> <li>Meandro fossile di Borghetto</li> <li>Crinale del Baldo</li> <li>Dolina</li> <li>Microforma carsica</li> <li>Monumento geologico</li> <li>Canyon - canarione verticale</li> <li>Zona umida</li> <li>Fiume Aril</li> <li>Progno di Valsorda</li> <li>Corso d'acqua di interesse naturalistico</li> <li>Sorgente</li> <li>Specchio d'acqua</li> <li>Spiegata naturale</li> <li>Paleovalve</li> </ul>
--	---	---